



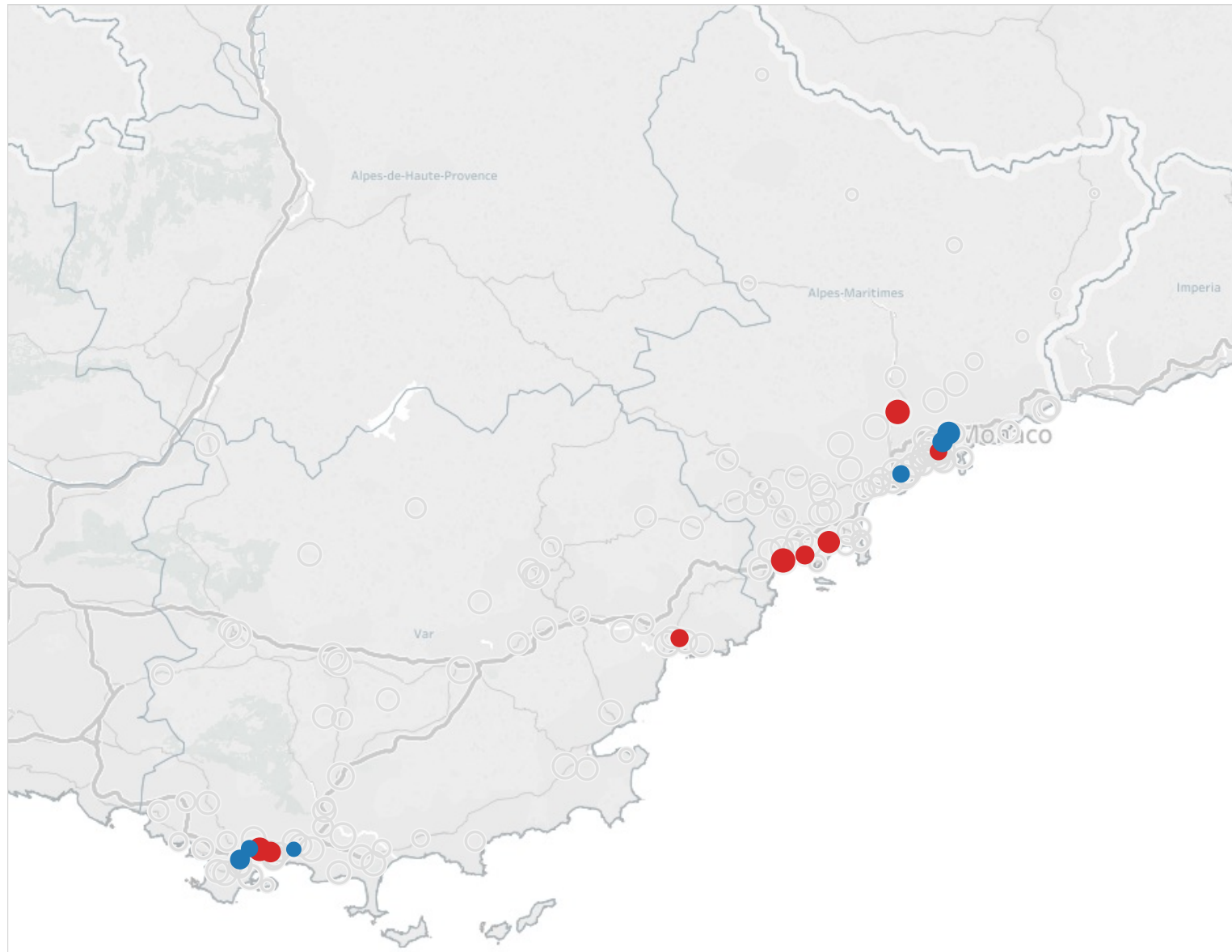
MINISTÈRE
DE L'ÉDUCATION NATIONALE,
DE L'ENSEIGNEMENT SUPÉRIEUR
ET DE LA RECHERCHE

Direction générale de l'enseignement scolaire - Tableau de bord académique de l'éducation prioritaire

CARTE DES COLLEGES EN EDUCATION PRIORITAIRE

Rentrée scolaire
2015

Académie
NICE



COMPOSITION DE L'EDUCATION PRIORITAIRE

Contexte social

2nd degré	NICE				Référence académique	NATIONAL				Référence nationale
	EP			Hors EP		EP			Hors EP	
	REP+	REP	Total	Total		REP+	REP	Total	Total	
Proportion d'élèves issus de PCS défavorisées au collège	74,4%	52,4%	60,6%	29,2%	32,1%	68,0%	54,8%	58,9%	34,8%	39,8%
Proportion de boursiers au collège	66,0%	37,9%	48,3%	22,4%	24,8%	64,9%	45,8%	51,8%	23,3%	29,2%
Proportion de boursiers de taux 3 au collège	29,1%	12,6%	18,7%	6,0%	7,2%	31,2%	16,8%	21,3%	6,3%	9,4%
1er degré										
Proportion d'élèves entrant en 6ème issus de PCS défavorisées	68,2%	53,3%	61,5%	26,7%	29,8%	63,5%	52,9%	56,9%	32,2%	36,7%

Poids de l'EP

dans le 2nd degré	NICE				Référence académique	NATIONAL				Référence nationale
	EP			Hors EP		EP			Hors EP	
	REP+	REP	Total	Total		REP+	REP	Total	Total	
Nombre de collèges	6	8	14	128	142	352	742	1 094	4 196	5 290
Répartition des collèges	4,2%	5,6%	9,9%	90,1%	100,0%	6,7%	14,0%	20,7%	79,3%	100,0%
Effectif d'élèves des collèges	2 843	4 799	7 642	74 521	82 163	168 835	368 956	537 791	2 051 665	2 589 456
Répartition des élèves des collèges	3,5%	5,8%	9,3%	90,7%	100,0%	6,5%	14,2%	20,8%	79,2%	100,0%
Nombre moyen d'élèves par collège	473,8	599,9	545,9	582,2	578,6	479,6	497,2	491,6	489,0	489,5
Répartition suivant leur collège de destination des élèves de 6ème provenant d'une école en EP	38,1%	28,1%	66,2%	33,8%	100,0%	30,9%	43,9%	74,8%	25,2%	100,0%
Proportion d'élèves en SEGPA	7,0%	3,8%	5,0%	2,2%	2,5%	6,6%	5,1%	5,6%	2,5%	3,1%
dans le 1er degré										
Nombre d'écoles	53	46	99	1 001	1 100	2 425	4 353	6 778	39 657	46 435
Répartition des écoles	4,8%	4,2%	9,0%	91,0%	100,0%	5,2%	9,4%	14,6%	85,4%	100,0%
Effectif d'élèves du 1er degré	10 203	7 877	18 080	162 380	180 460	444 770	730 035	1 174 805	4 710 465	5 885 270
Répartition des élèves du 1er degré	5,7%	4,4%	10,0%	90,0%	100,0%	7,6%	12,4%	20,0%	80,0%	100,0%
Nombre moyen d'élèves par école	192,5	171,2	182,6	162,2	164,1	183,4	167,7	173,3	118,8	126,7

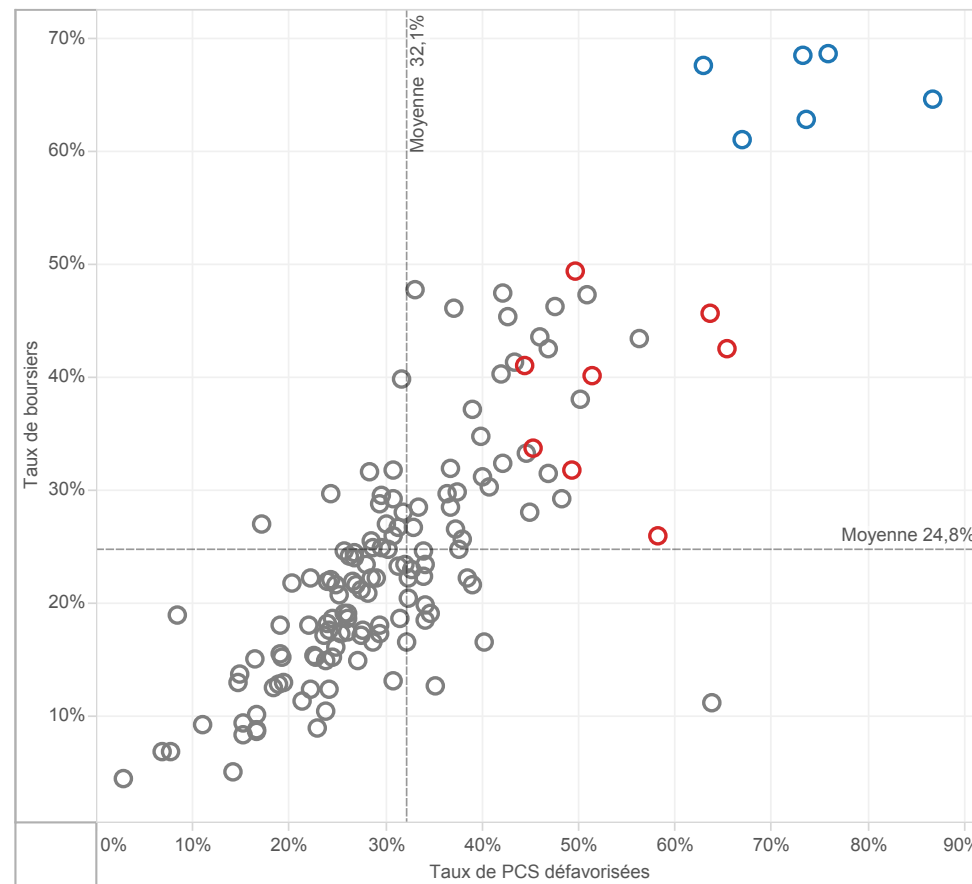


CONTEXTE SOCIO-ECONOMIQUE DES COLLEGES EN EDUCATION PRIORITAIRE

Taux de boursiers en fonction des taux de PCS défavorisées - NATIONAL
Tous les collèges publics REP+ de métropole et DOM



Taux de boursiers en fonction des taux de PCS défavorisées - NICE
Tous les collèges publics de l'académie



surligner : ○ NICE

Appartenance à l'EP

■ REP+

■ REP

■ hors EP



REUSSITE SCOLAIRE

Fluidité des parcours scolaires

	NICE					Référence académique	NATIONAL					Référence nationale
	EP			Hors EP	EP			Hors EP				
	REP+	REP	Total	Total	REP+		REP	Total	Total			
2nd degré												
Taux de retard parmi les élèves de 3ème	32,9%	25,1%	27,9%	19,0%	19,8%	33,9%	26,3%	28,6%	16,4%	18,8%		
1er degré												
Taux de retard parmi les entrants en 6ème	21,5%	19,3%	20,5%	9,5%	10,5%	19,6%	15,9%	17,3%	9,2%	10,7%		

Diplôme national du brevet - session 2015

Réussite au brevet	NICE					Référence académique	NATIONAL					Référence nationale
	EP			Hors EP	EP			Hors EP				
	REP+	REP	Total	Total	REP+		REP	Total	Total			
Taux de réussite au brevet	72,8%	78,1%	76,3%	84,5%	83,7%	74,1%	78,3%	77,0%	86,5%	84,6%		
Taux de réussite parmi les garçons	66,1%	74,6%	71,8%	80,9%	80,1%	68,7%	73,5%	72,0%	83,2%	81,1%		
Taux de réussite parmi les filles	78,5%	81,8%	80,6%	88,2%	87,5%	79,1%	82,9%	81,8%	89,6%	88,1%		

Mentions Bien & Très-Bien

Taux de mentions Bien et Très-Bien	21,4%	29,1%	26,5%	34,7%	34,1%	21,8%	28,3%	26,5%	39,3%	37,0%
Taux de mentions Bien et Très-Bien parmi les filles	25,1%	32,1%	29,6%	40,1%	39,2%	24,6%	31,8%	29,7%	44,1%	41,5%

Résultats

Note moyenne à l'écrit du contrôle final	8,4	9,4	9,1	10,7	10,6	8,3	9,4	9,1	11,2	10,8
Français - note moyenne au contrôle continu	10,6	10,9	10,8	11,6	11,5	10,7	11,1	11,0	11,7	11,6
Français - note moyenne à l'examen final	8,1	9,3	8,9	10,0	9,9	8,4	9,1	8,9	10,2	9,9
Mathématiques - note moyenne au contrôle continu	10,5	10,8	10,6	11,4	11,3	10,1	10,4	10,3	11,3	11,1
Mathématiques - note moyenne à l'examen final	8,2	9,8	9,2	10,8	10,7	8,0	9,5	9,1	11,4	11,0

Orientation et parcours des élèves

En fin de collège	NICE					Référence académique	NATIONAL					Référence nationale
	EP			Hors EP	EP			Hors EP				
	REP+	REP	Total	Total	REP+		REP	Total	Total			
Taux de passage en 2nde GT	49,8%	59,1%	55,8%	64,1%	63,3%	50,7%	57,5%	55,4%	66,3%	64,2%		
Taux de passage en 2nde Pro	41,0%	30,3%	34,1%	21,8%	22,9%	39,5%	32,3%	34,4%	21,5%	24,0%		

Devenir en fin de 2nde GT

1ère générale	38,7%	52,2%	48,1%	66,7%	65,8%	45,8%	55,4%	53,0%	68,1%	66,2%
1ère technologique	34,8%	29,6%	31,2%	19,1%	19,6%	32,3%	27,5%	28,7%	19,9%	21,0%
Redoublement	15,2%	11,1%	12,4%	8,1%	8,3%	12,5%	9,8%	10,5%	6,6%	7,1%
Autres	11,3%	7,1%	8,4%	6,2%	6,3%	9,5%	7,2%	7,8%	5,4%	5,7%

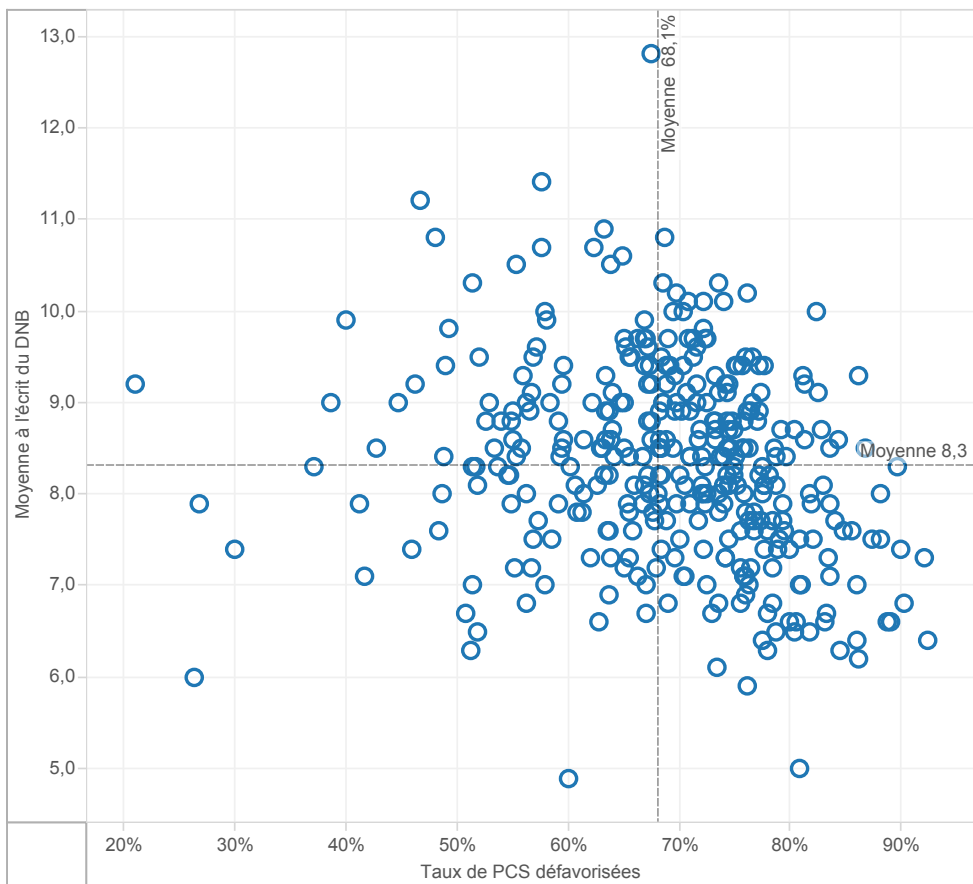
Devenir en fin de 2nde Pro

1ère professionnelle	69,0%	76,3%	73,6%	80,3%	79,6%	81,3%	82,4%	82,0%	84,4%	83,9%
Redoublement	8,2%	4,2%	5,6%	3,9%	4,1%	5,5%	4,9%	5,1%	3,8%	4,1%
Autres	22,8%	19,6%	20,8%	15,7%	16,3%	13,3%	12,7%	12,9%	11,7%	12,0%

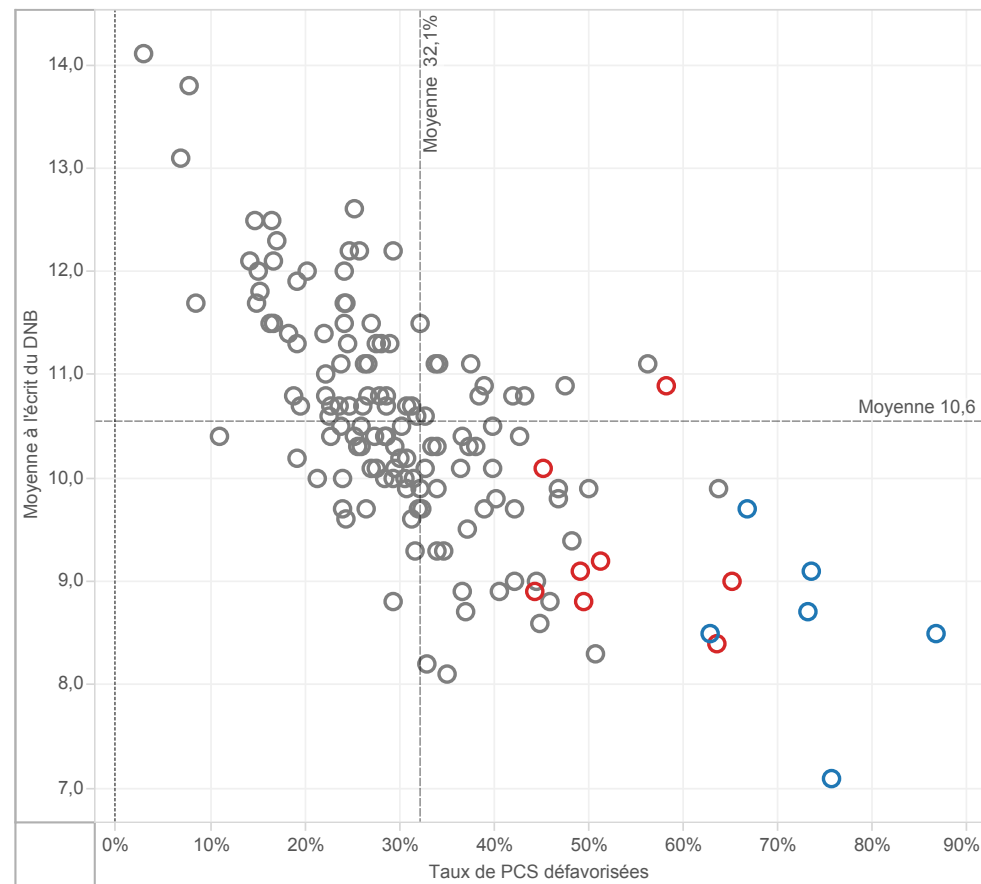


FOCUS SUR LA REUSSITE AU DNB DES COLLEGES EP DE L'ACADEMIE (1)

Moyenne à l'écrit du DNB en fonction des taux de PCS défavorisées - NATIONAL
Tous les collèges publics REP+ de métropole et DOM



Moyenne à l'écrit du DNB en fonction des taux de PCS défavorisées - NICE
Tous les collèges publics de l'académie



surligner : ○ NICE

Appartenance à l'EP

■ REP+

■ REP

■ hors EP

LEVIERS D'ACTION

Encadrement des élèves

	NICE				Référence académique	NATIONAL				Référence nationale
	EP			Hors EP		EP			Hors EP	
	REP+	REP	Total	Total		REP+	REP	Total	Total	
2nd degré - Collège										
Nombre moyen d'élèves par division (E/D)	20,5	21,6	21,2	25,2	24,7	21,2	22,3	21,9	25,0	24,3
Nombre moyen d'élèves par structure (E/S)	19,2	20,2	19,8	23,4	23,0	20,1	21,2	20,8	23,7	23,1
Nombre moyen d'heures hebdomadaires par élève (H/E)	1,67	1,35	1,47	1,16	1,19	1,43	1,33	1,36	1,17	1,21
1er degré										
Nombre moyen d'élèves par classe (E/C)	21,8	22,1	21,9	24,5	24,2	22,5	22,8	22,7	23,9	23,7
Proportion d'élèves de 2 ans dans le préélémentaire	10,0%	4,8%	7,8%	0,6%	1,4%	7,0%	5,6%	6,1%	2,5%	3,3%
Taux de scolarisation des enfants de 2 ans			26,6%	2,9%	5,1%			19,3%	9,8%	11,5%

Moyens humains

	NICE				Référence académique	NATIONAL				Référence nationale
	EP			Hors EP		EP			Hors EP	
	REP+	REP	Total	Total		REP+	REP	Total	Total	
2nd degré - Collège										
Proportion d'enseignants non titulaires	9,9%	4,7%	7,0%	4,0%	4,4%	12,5%	7,8%	9,4%	3,8%	5,1%
Proportion d'enseignants de moins de 35 ans	25,4%	27,0%	26,3%	19,0%	19,8%	37,9%	35,5%	36,3%	22,7%	25,9%
Proport. d'enseignants ayant 5 ans et plus d'ancienneté sur leur poste	42,1%	44,7%	43,6%	55,7%	54,3%	35,3%	42,3%	39,9%	54,4%	51,0%
1er degré										
Proport. d'enseignants ayant 5 ans et plus d'ancienneté sur leur poste	39,4%	39,0%	39,2%	46,5%	45,6%	35,2%	35,9%	35,6%	42,8%	41,3%

Surencadrement Programme 140 (1er degré - Public)

Nombre d'ETP supplémentaires	148	70	218	4 024	4 745	8 769
Nombre d'ETP supplémentaires pour 1 000 élèves	15	9	12	10	7	8

Surencadrement Programme 141 (2nd degré - Public) en collège

Nombre d'ETP supplémentaires	102	54	156	3 538	3 586	7 124
Nombre d'ETP supplémentaires pour 1 000 élèves	36	11	20	23	10	14

Surencadrement Programme 230 (Vie de l'élève) en collège

Nombre d'ETP supplémentaires (CPE et AED)	38	19	56	1 464	1 654	3 118
Nombre d'ETP supplémentaires pour 1 000 élèves	13	4	7	9	5	6

Offres éducatives au collège : exemple des langues

	NICE				Référence académique	NATIONAL				Référence nationale
	EP			Hors EP		EP			Hors EP	
	REP+	REP	Total	Total		REP+	REP	Total	Total	
Proportion d'élèves inscrits en sections européennes et internationales	0,8%	5,2%	3,6%	8,4%	8,0%	4,7%	4,9%	4,8%	6,0%	5,8%
Proportion d'élèves inscrits en 6ème bilangues	10,9%	10,5%	10,7%	10,2%	10,2%	15,4%	15,3%	15,3%	16,6%	16,3%
Proportion d'élèves apprenant les langues rares	19,4%	17,0%	17,9%	18,9%	18,8%	6,3%	5,6%	5,9%	5,3%	5,4%
Proportion d'élèves suivant des cours de latin-grec	5,6%	9,8%	8,3%	12,5%	12,1%	9,6%	13,6%	12,3%	17,7%	16,6%

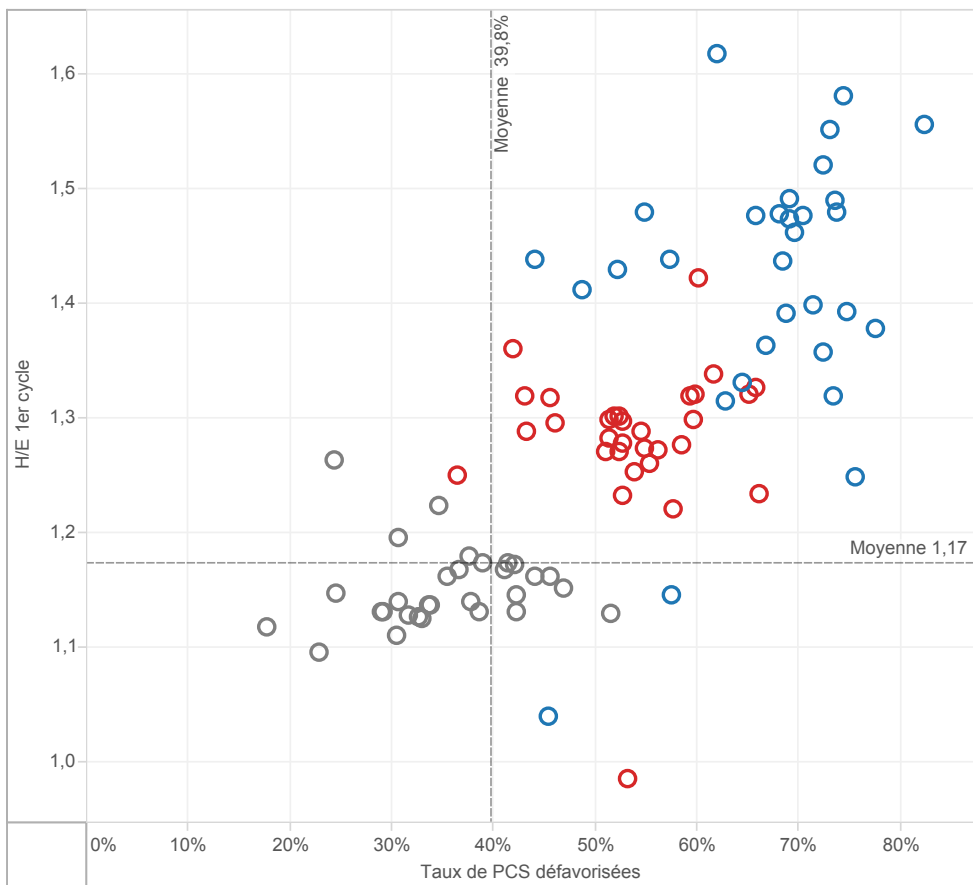


MOYENS EN COLLEGE

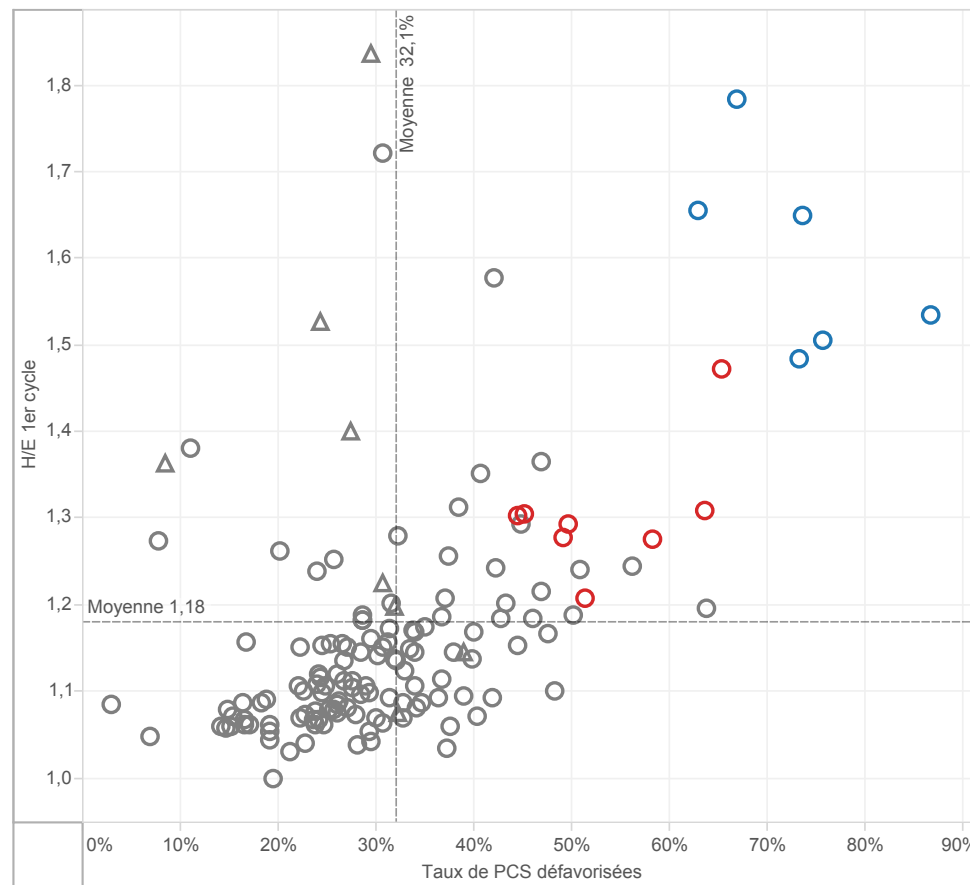
Rentrée scolaire
2015

Académie
NICE

H/E 1er cycle en fonction des taux de PCS défavorisées - NATIONAL par académie dans les collèges publics



H/E 1er cycle en fonction des taux de PCS défavorisées - NICE par collège public de l'académie



surligner :

○ AIX-MARSEILLE

Appartenance à l'EP

■ REP+

■ REP

■ hors EP

▲ Collège rural

○ Collège intermédiaire

○ Collège urbain

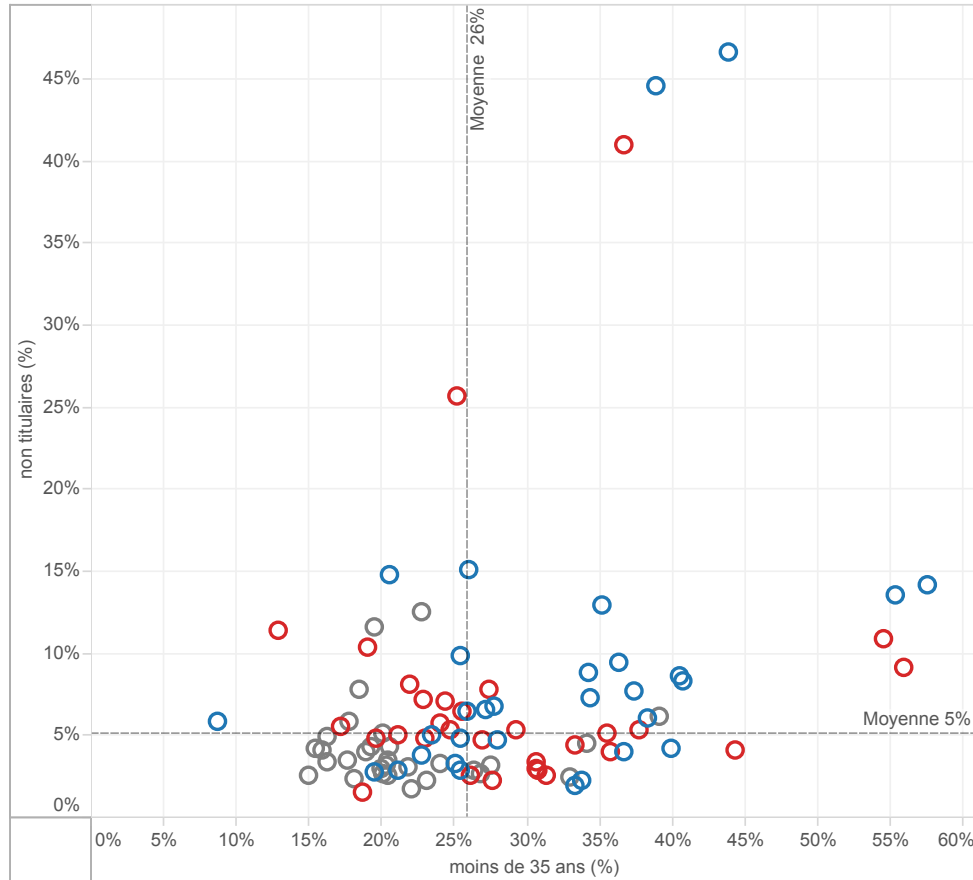


CARACTERISTIQUES DES EQUIPES ENSEIGNANTES EN COLLEGE

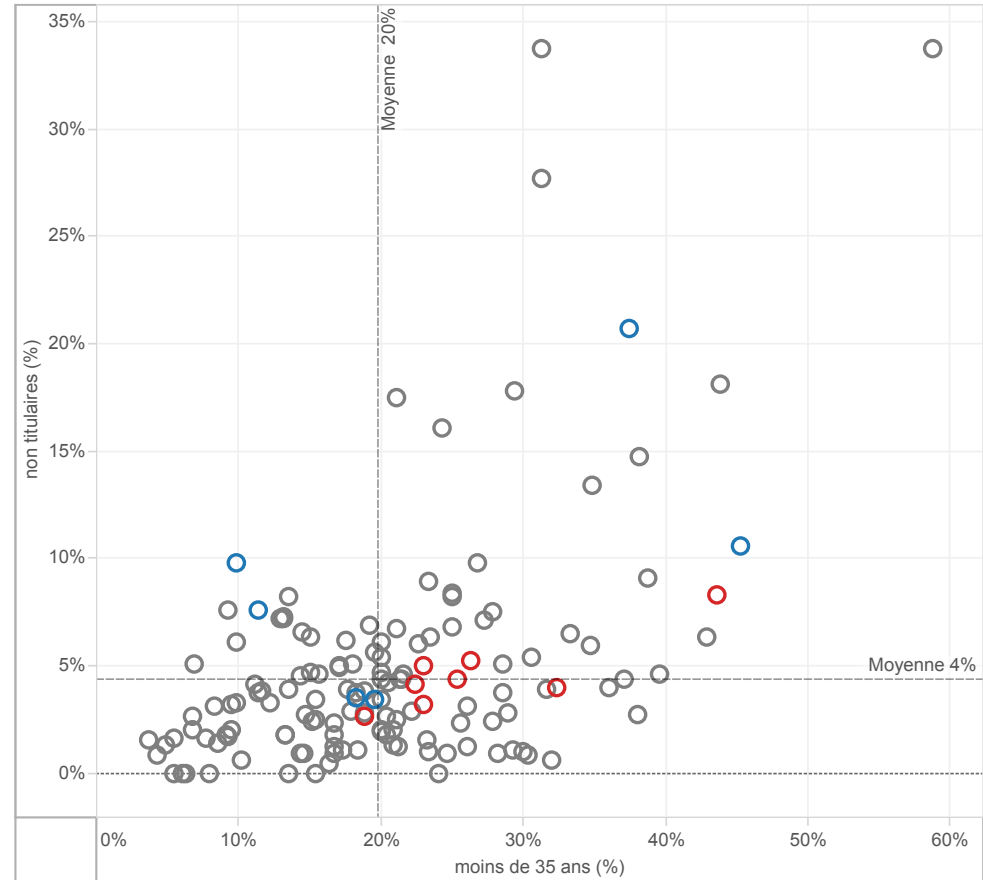
Rentrée scolaire
2015

Académie
NICE

Taux d'enseignants non titulaires en fonction du taux d'enseignants âgés de moins de 35 ans
NATIONAL - Moyennes par académie dans les collèges publics



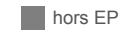
Taux d'enseignants non titulaires en fonction du taux d'enseignants âgés de moins de 35 ans
NICE - Moyennes par collège public de l'académie



surligner :



Appartenance à l'EP



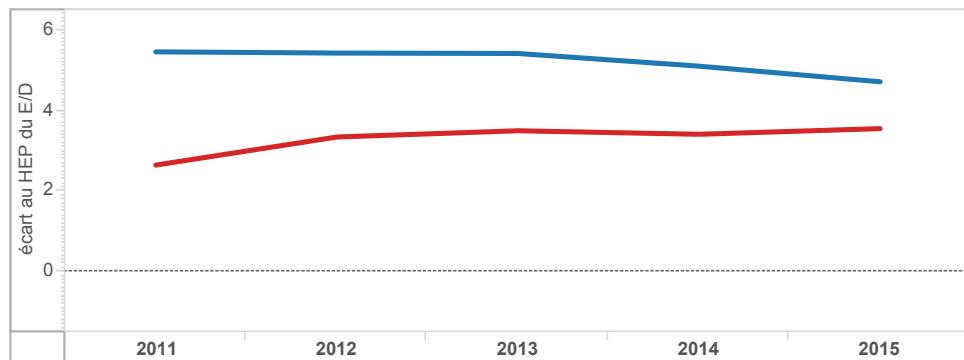


EVOLUTION DES ECARTS ENTRE EP ET HORS EP EN COLLEGE

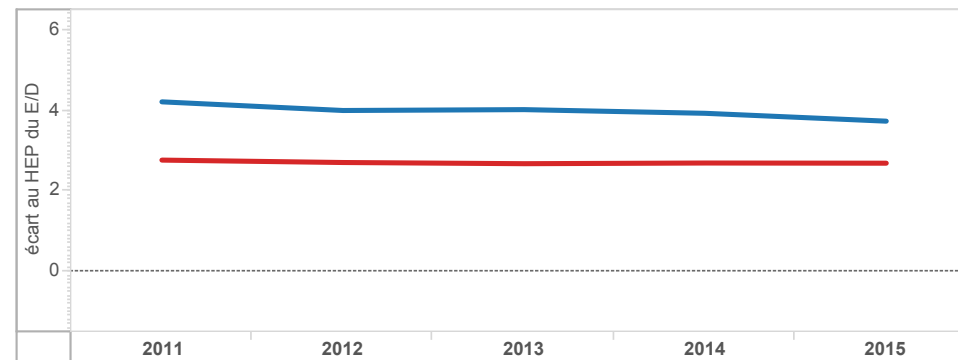
Académie
NICE

ECLAIR(2011 à 2013) ECLAIR & REP+(2014) REP+(2015) RRS(2011 à 2014) REP (2015)

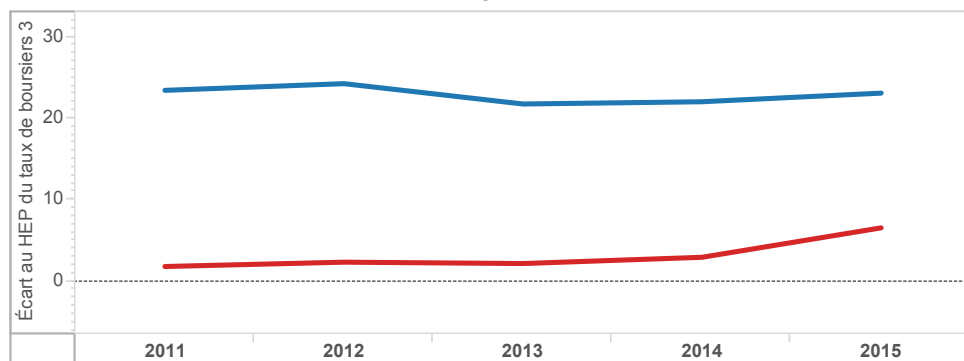
Ecart des taux d'encadrement (E/D) au collège entre hors EP et EP - NICE



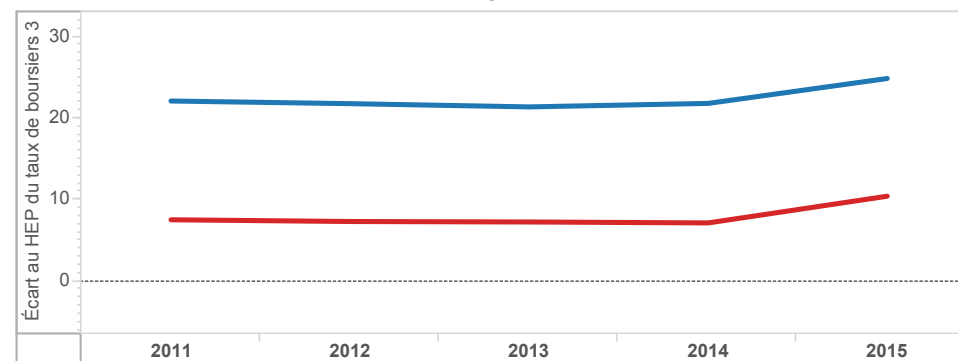
Ecart des taux d'encadrement (E/D) au collège entre hors EP et EP - NATIONAL



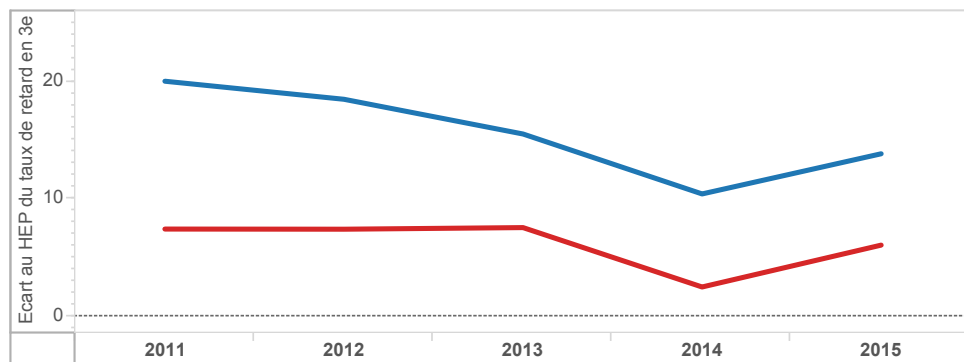
Ecart des taux de boursiers de taux 3 au collège entre EP et hors EP - NICE



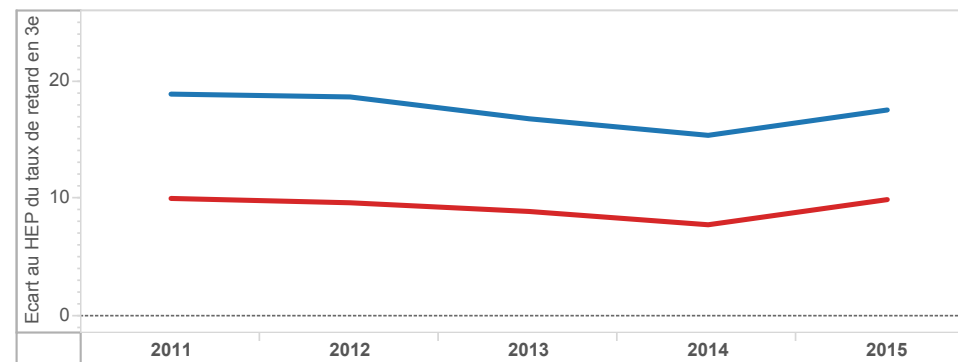
Ecart des taux de boursiers de taux 3 au collège entre EP et hors EP - NATIONAL



Ecart des taux de retard en 3e au collège entre EP et hors EP - NICE



Ecart des taux de retard en 3e au collège entre EP et hors EP - NATIONAL



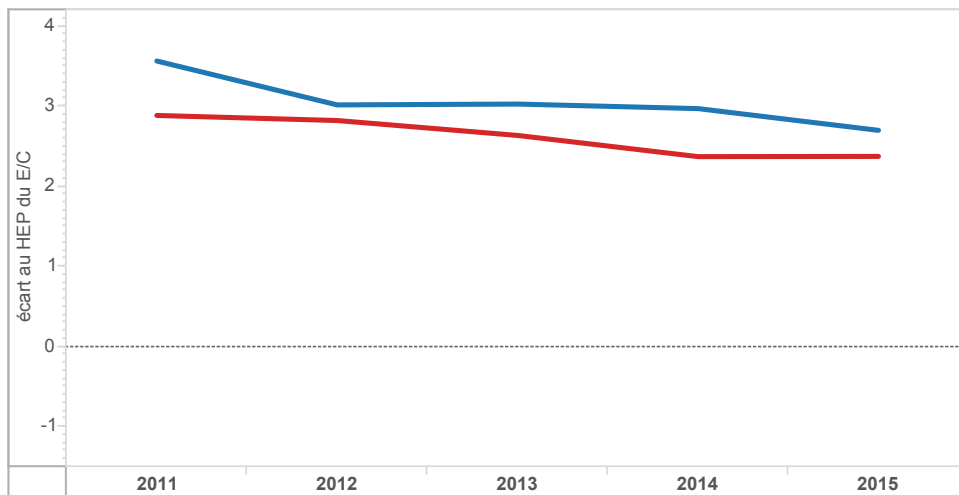


EVOLUTION DES ECARTS ENTRE EP ET HORS EP DANS LE 1er DEGRE

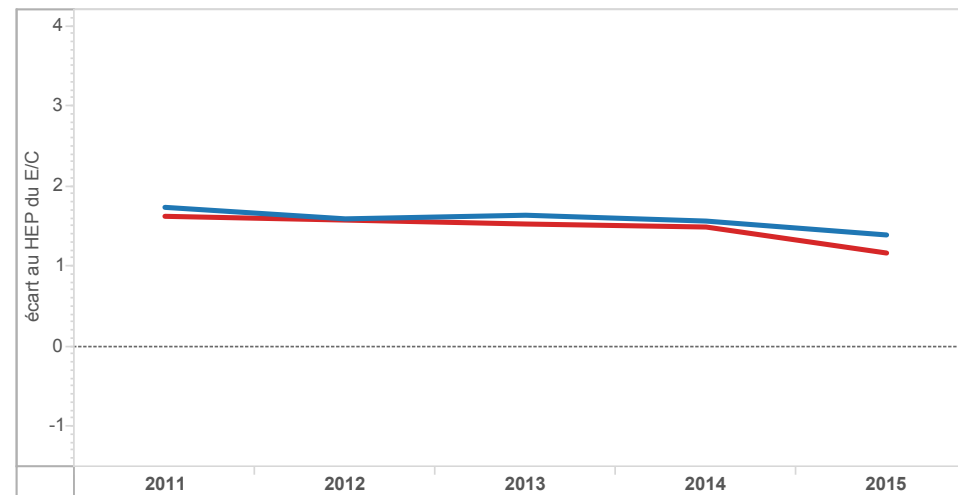
Académie
NICE

■ ECLAIR(2011 à 2013) ECLAIR & REP+(2014) REP+(2015) ■ RRS(2011 à 2014) REP (2015)

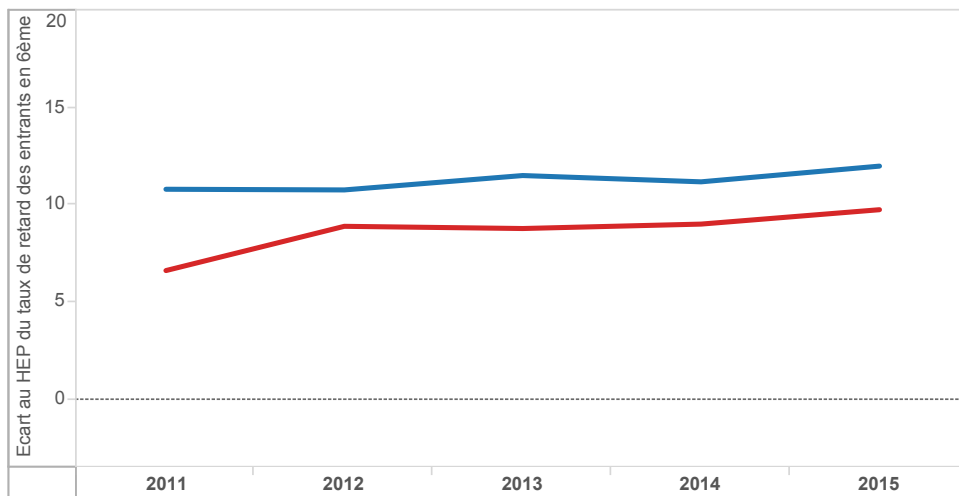
Écart des taux d'encadrement (E/C) à l'école entre hors EP et EP - NICE



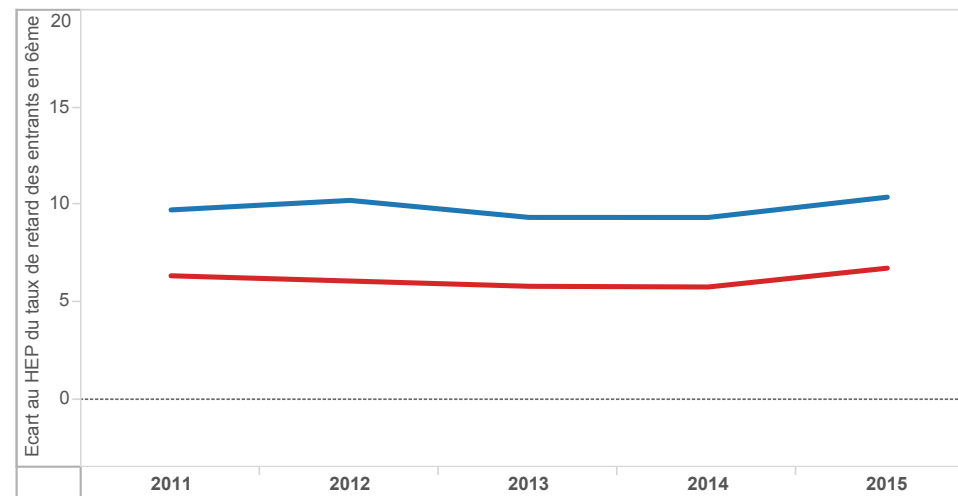
Écart des taux d'encadrement (E/C) à l'école entre hors EP et EP - NATIONAL



Écart des taux de retard des entrants en 6ème entre EP et hors EP - NICE



Écart des taux de retard des entrants en 6ème entre EP et hors EP - NATIONAL



ELEMENTS DE COUTS

Coût spécifique à l'éducation prioritaire

	NICE		
	REP+	REP	EP
Coût spécifique global en euros	17 669 619	8 135 889	25 805 509
Coût spécifique en euros par élève	1 374	646	1 014

NATIONAL		
REP+	REP	EP
554 676 048	562 416 550	1 117 092 598
969	538	691

dont : Coût spécifique sur le programme 140 (1er degré-Public)

Coût spécifique global en euros	10 330 493	4 587 931	14 918 424
Coût spécifique en euros par élève	1 029	590	838

295 744 958	322 643 149	618 388 107
710	466	558

Coût spécifique sur le programme 141 (2nd degré-Public) en collège

Coût spécifique global en euros	6 108 132	2 859 620	8 967 753
Coût spécifique en euros par élève	2 164	593	1 173

210 820 795	188 139 540	398 960 335
1 349	533	784

Coût spécifique sur le programme 230 (Vie de l'élève) en collège

Coût spécifique global en euros	1 230 994	688 338	1 919 332
Coût spécifique en euros par élève	433	143	251

48 110 295	51 633 861	99 744 156
304	146	195

Coûts sur la masse salariale des enseignants

En collège	NICE				Référence académique	NATIONAL				Référence nationale
	EP			Hors EP		EP			Hors EP	
	REP+	REP	Total	Total		REP+	REP	Total	Total	
Coût moyen par élève en euros	6 463	5 018	5 552	4 496	4 594	5 740	4 998	5 226	4 561	4 693
Coût moyen d'un enseignant en euros	62 210	62 343	62 286	64 299	64 068	62 855	62 815	62 828	64 845	64 388

Calculs effectués sur l'année budgétaire 2015

Pour information :

Coût moyen annuel
par élève des
programmes 140,
141 et 230 :

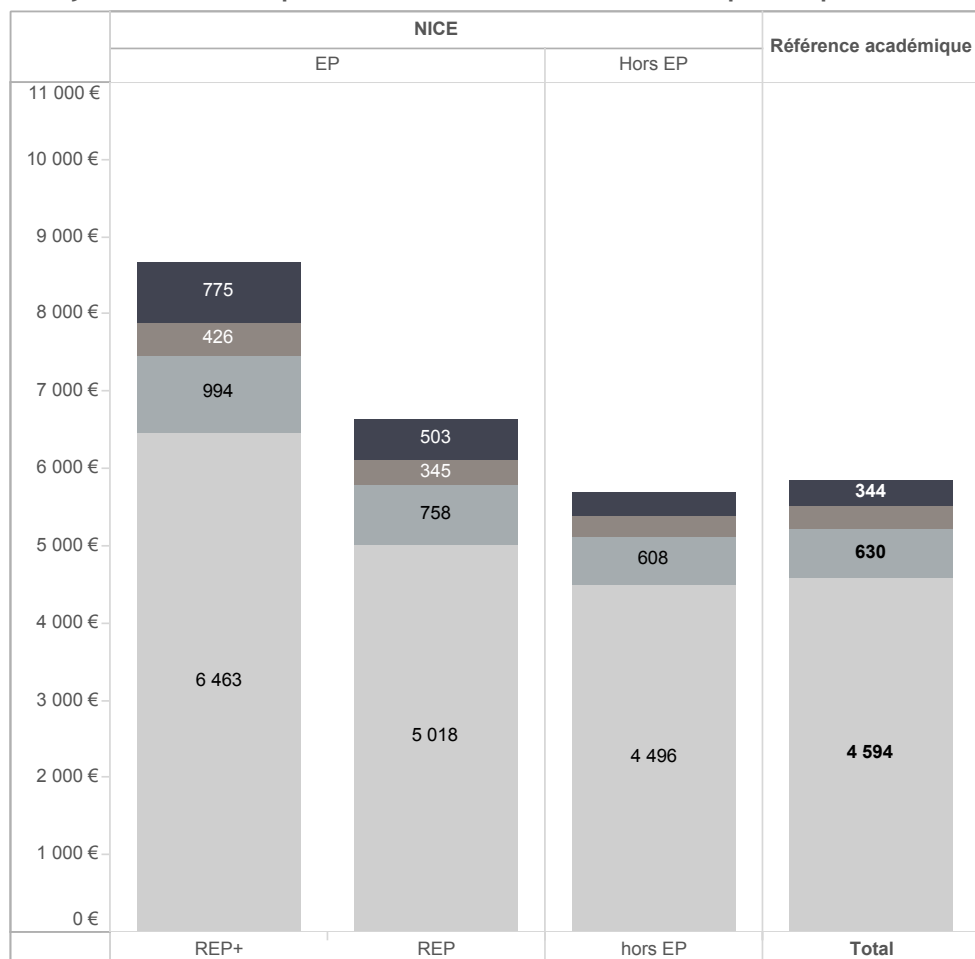
1er degré public :	3 431 €
2nd degré public :	6 790 €
Vie de l'élève :	1 049 €

MOYENS EN COLLEGE (2)

Coût moyen par élève

- Fonctions éducatives (AED)
- Education, santé, social
- Encadrement, administration et financières
- Enseignement/formation

Moyennes académiques suivant les fonctions exercées par les personnels



Moyennes nationales suivant les fonctions exercées par les personnels

