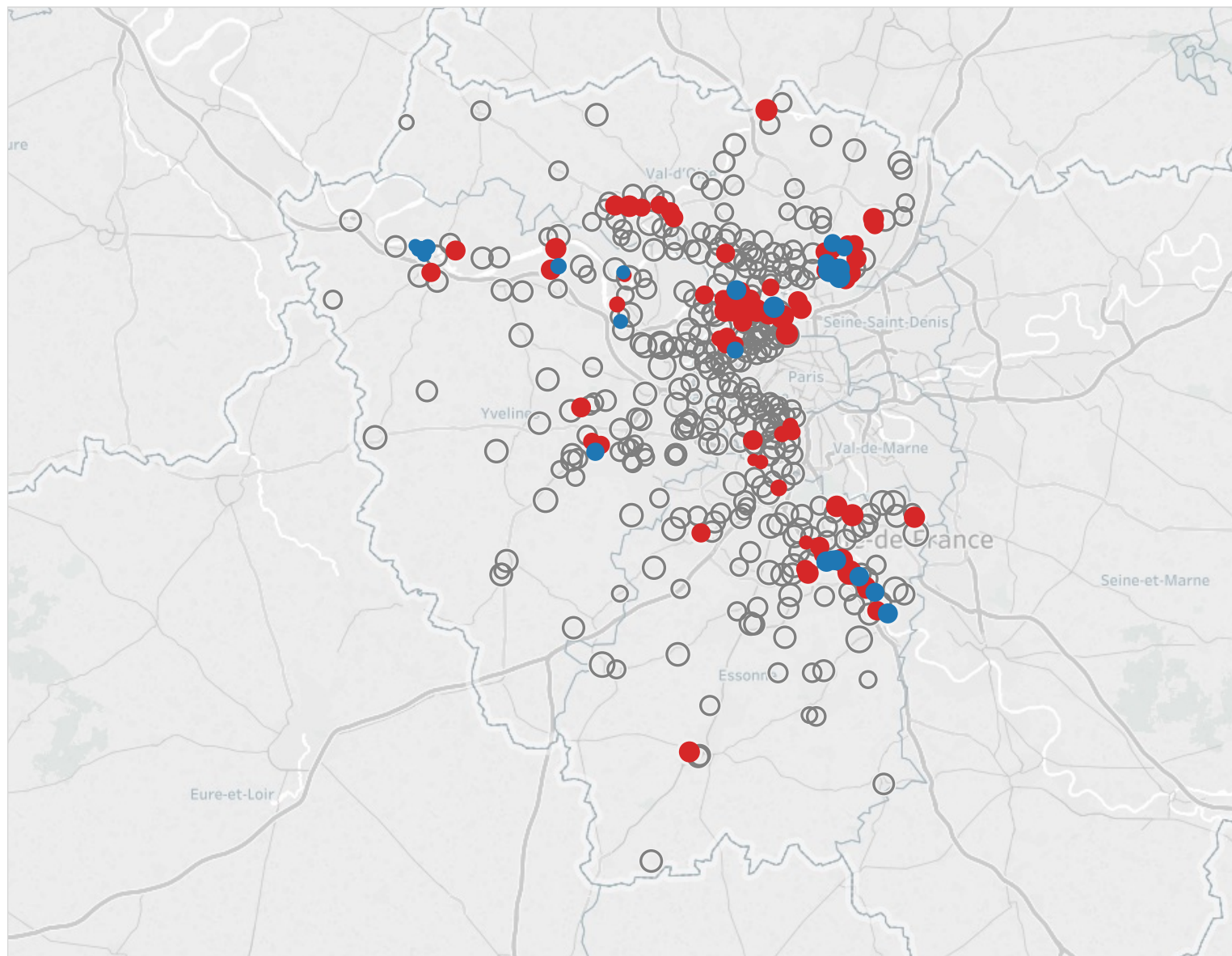
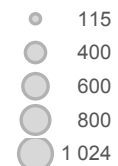


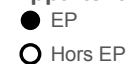
# CARTE DES COLLEGES EN EDUCATION PRIORITAIRE



### Effectif d'élèves



### Appartenance à l'EP



### Appartenance à l'EP



## COMPOSITION DE L'EDUCATION PRIORITAIRE

### Contexte social

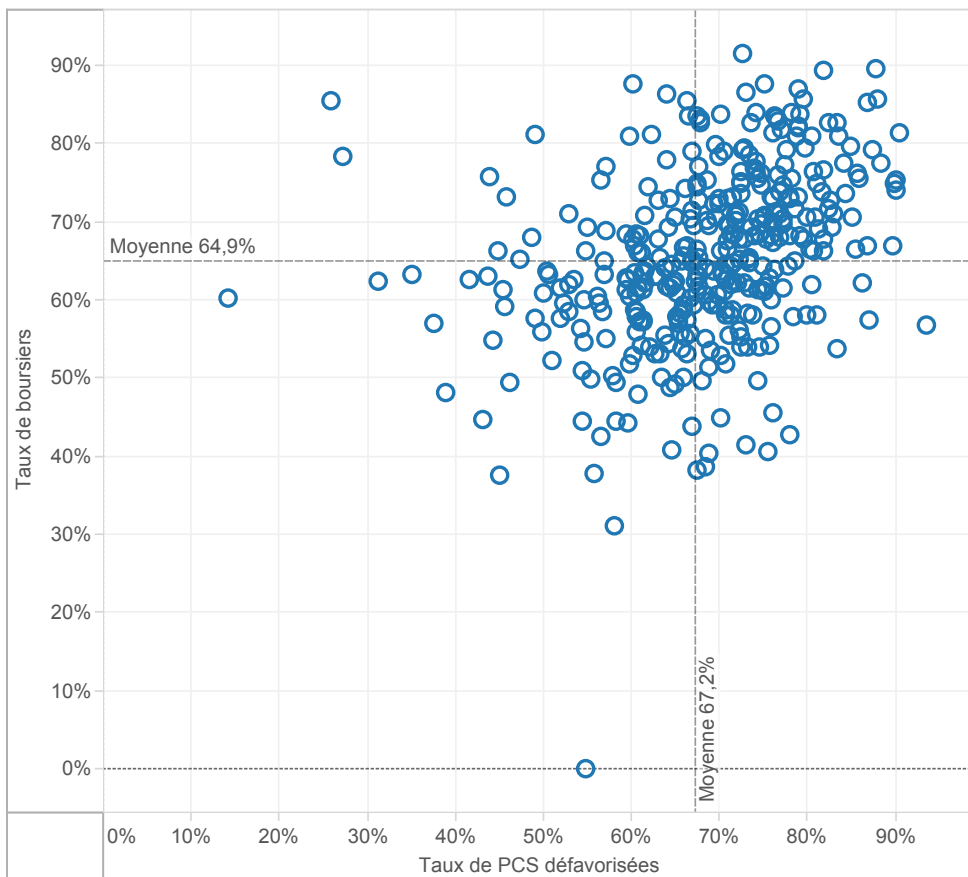
	VERSAILLES				Référence académiqu e	NATIONAL				Référence nationale
	EP			Hors EP		EP			Hors EP	
	REP+	REP	Total	Total		REP+	REP	Total	Total	
<b>2nd degré</b>										
Proportion d'élèves issus de PCS défavorisées au collège	66,9%	52,9%	56,0%	23,2%	30,1%	67,2%	55,6%	59,4%	34,9%	40,0%
Proportion de boursiers au collège	56,0%	42,2%	45,3%	15,8%	22,1%	64,9%	46,5%	52,5%	23,4%	29,5%
Proportion de boursiers de taux 3 au collège	14,8%	10,6%	11,6%	3,6%	5,3%	31,8%	17,2%	22,0%	6,4%	9,7%
<b>1er degré</b>										
Proportion d'élèves entrant en 6ème issus de PCS défavorisées	60,2%	48,5%	51,4%	20,6%	27,0%	62,6%	54,2%	57,5%	32,5%	37,1%

### Poids de l'EP

	VERSAILLES				Référence académiqu e	NATIONAL				Référence nationale
	EP			Hors EP		EP			Hors EP	
	REP+	REP	Total	Total		REP+	REP	Total	Total	
<b>dans le 2nd degré</b>										
Nombre de collèges	24	73	97	328	425	364	731	1 095	4 200	5 295
Répartition des collèges	5,6%	17,2%	22,8%	77,2%	100,0%	6,9%	13,8%	20,7%	79,3%	100,0%
Effectif d'élèves des collèges	11 326	38 796	50 122	186 480	236 602	177 787	361 873	539 660	2 040 778	2 580 438
Répartition des élèves des collèges	4,8%	16,4%	21,2%	78,8%	100,0%	6,9%	14,0%	20,9%	79,1%	100,0%
Nombre moyen d'élèves par collège	471,9	531,5	516,7	568,5	556,7	488,4	495,0	492,8	485,9	487,3
Répartition suivant leur collège de destination des élèves de 6ème provenant d'une école en EP	21,8%	65,5%	87,3%	12,7%	100,0%	33,1%	53,1%	86,2%	13,8%	100,0%
Proportion d'élèves en SEGPA	4,0%	3,3%	3,4%	1,7%	2,1%	6,3%	4,9%	5,4%	2,4%	3,1%
<b>dans le 1er degré</b>										
Nombre d'écoles	174	480	654	2 519	3 173	2 470	4 267	6 737	39 140	45 877
Répartition des écoles	5,5%	15,1%	20,6%	79,4%	100,0%	5,4%	9,3%	14,7%	85,3%	100,0%
Effectif d'élèves du 1er degré	32 131	100 013	132 144	455 995	588 139	459 890	719 588	1 179 478	4 693 327	5 872 805
Répartition des élèves du 1er degré	5,5%	17,0%	22,5%	77,5%	100,0%	7,8%	12,3%	20,1%	79,9%	100,0%
Nombre moyen d'élèves par école	184,7	208,4	202,1	181,0	185,4	186,2	168,6	175,1	119,9	128,0

**CONTEXTE SOCIO-ECONOMIQUE DES COLLEGES EN EDUCATION PRIO..**

Taux de boursiers en fonction des taux de PCS défavorisées - NATIONAL  
Tous les collèges public REP+ de métropole et DOM



Taux de boursiers en fonction des taux de PCS défavorisées - VERSAILLES  
Tous les collèges publics de l'académie



surligner : ○ VERSAILLES

Appartenance à l'EP

■ REP+

■ REP

■ hors EP

**REUSSITE SCOLAIRE**

**Fluidité des parcours scolaires**

	VERSAILLES					Référence académique	NATIONAL				Référence nationale
	EP			Hors EP			EP			Hors EP	
	REP+	REP	Total	Total			REP+	REP	Total	Total	
<b>2nd degré</b>											
Taux de retard parmi les élèves de 3ème	29,1%	23,7%	24,9%	14,5%		16,6%	32,0%	23,4%	26,2%	14,5%	16,9%
<b>1er degré</b>											
Taux de retard parmi les entrants en 6ème	17,5%	12,8%	13,9%	7,0%		8,5%	19,2%	15,1%	16,7%	8,6%	10,1%

**Diplôme national du brevet - session 2016**

	VERSAILLES					Référence académique	NATIONAL				Référence nationale
	EP			Hors EP			EP			Hors EP	
	REP+	REP	Total	Total			REP+	REP	Total	Total	
Taux de réussite au brevet	79,9%	78,9%	79,1%	89,2%		87,1%	76,5%	79,6%	78,6%	87,1%	85,4%
Taux de réussite parmi les garçons	73,5%	72,9%	73,0%	85,8%		83,1%	70,8%	74,7%	73,5%	83,8%	81,8%
Taux de réussite parmi les filles	86,3%	84,9%	85,2%	92,8%		91,2%	81,8%	84,4%	83,6%	90,3%	88,9%

**Mentions Bien & Très-Bien**

Taux de mentions Bien et Très-Bien	17,0%	20,8%	20,0%	38,1%		34,6%	22,2%	28,1%	26,3%	38,9%	36,6%
Taux de mentions Bien et Très-Bien parmi les filles	19,2%	25,0%	23,7%	43,6%		39,7%	25,1%	31,6%	29,6%	43,8%	41,1%

**Résultats**

	REP+	REP	EP	HEP	TOTAL	REP+	REP	EP	HEP	TOTAL
Note moyenne à l'écrit du contrôle final	7,9	8,5	8,3	10,9	10,4	8,3	9,2	8,9	11,0	10,6
Français - note moyenne au contrôle continu	10,7	10,9	10,9	11,8	11,6	10,9	11,2	11,1	11,9	11,7
Français - note moyenne à l'examen final	8,7	9,4	9,3	11,5	11,0	9,1	10,0	9,7	11,3	11,0
Mathématiques - note moyenne au contrôle continu	10,0	9,9	9,9	11,3	11,0	10,3	10,6	10,5	11,5	11,3
Mathématiques - note moyenne à l'examen final	5,8	6,3	6,2	9,5	8,8	6,9	7,8	7,6	9,9	9,5

**Orientation et parcours des élèves**

	VERSAILLES					Référence académique	NATIONAL				Référence nationale
	EP			Hors EP			EP			Hors EP	
	REP+	REP	Total	Total			REP+	REP	Total	Total	
En fin de coll..											
Taux de passage en 2nde GT	61,9%	60,0%	60,4%	73,7%		70,9%	53,0%	58,5%	56,7%	66,9%	64,9%
Taux de passage en 2nde Pro	35,4%	34,9%	35,0%	18,9%		22,3%	38,2%	31,8%	33,9%	21,4%	23,9%

**Devenir en fin de 2nde GT**

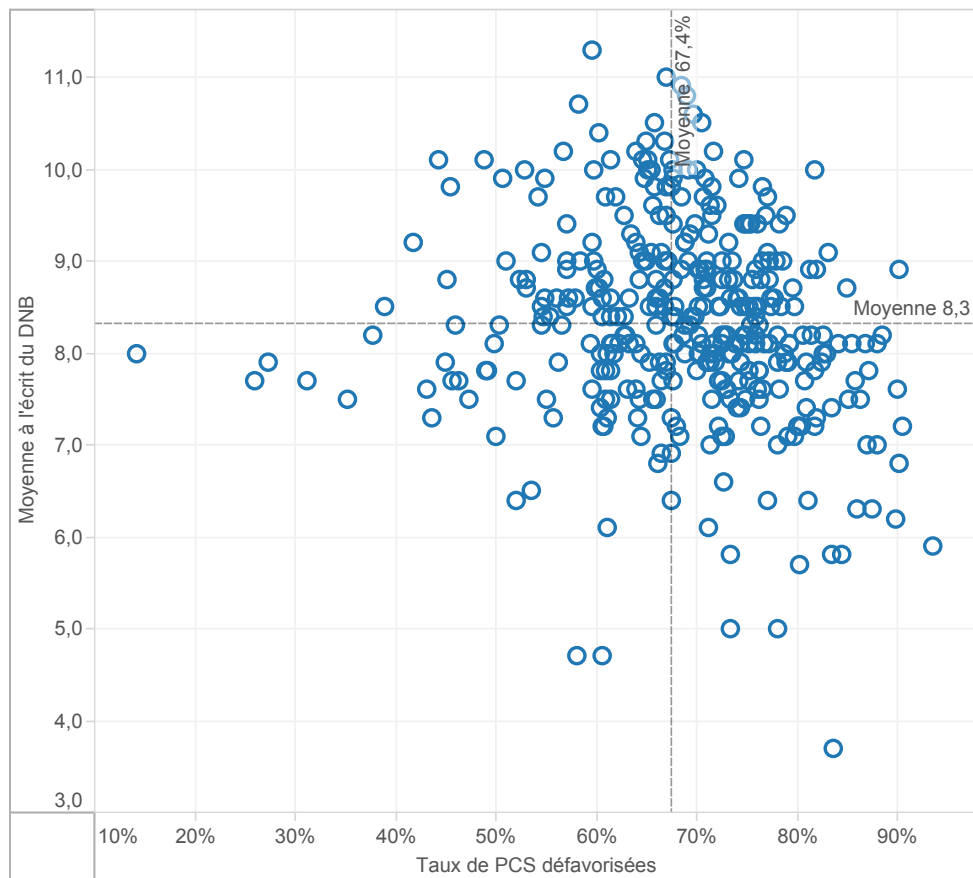
1ère générale	44,2%	53,3%	51,3%	71,2%		67,9%	47,2%	55,4%	53,0%	67,2%	64,8%
1ère technologique	45,7%	36,2%	38,2%	21,9%		24,6%	36,5%	31,3%	32,8%	23,0%	24,7%
Redoublement	4,4%	5,0%	4,9%	3,4%		3,6%	6,8%	5,6%	5,9%	4,1%	4,4%
Autres	5,7%	5,5%	5,6%	3,6%		3,9%	9,5%	7,7%	8,2%	5,7%	6,1%

**Devenir en fin de 2nde Pro**

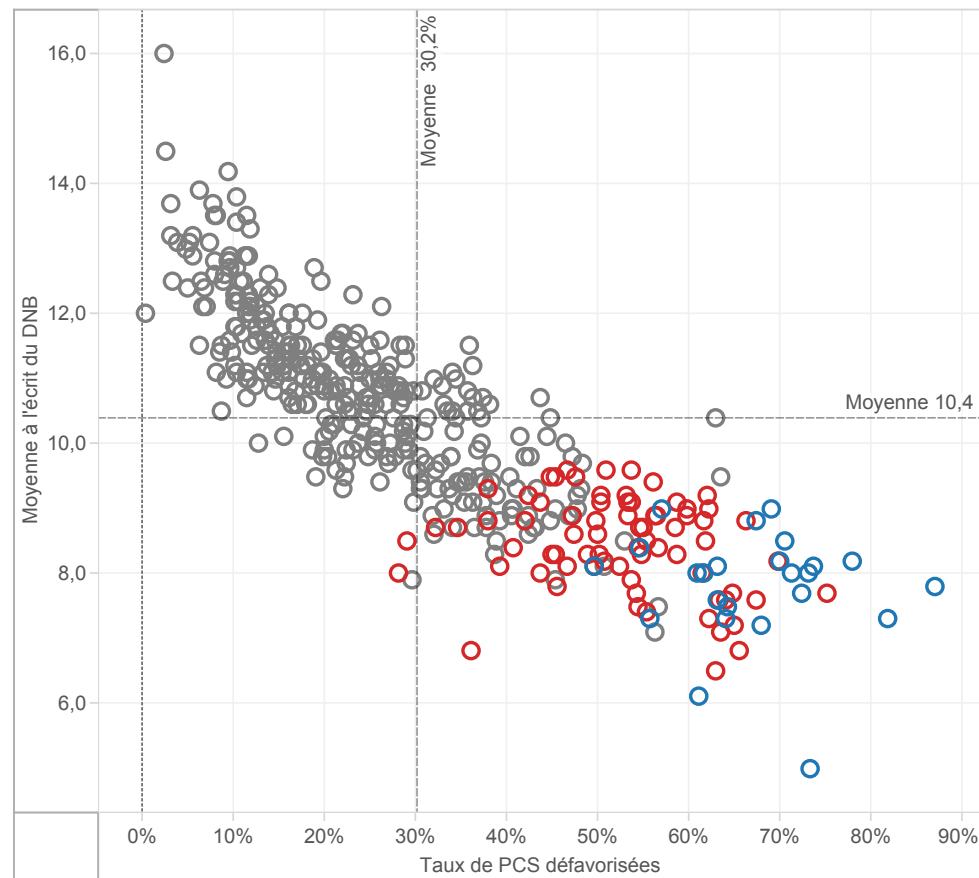
1ère professionnelle	86,4%	87,1%	86,9%	87,3%		87,2%	83,0%	82,9%	83,0%	84,8%	84,3%
Redoublement	4,4%	3,9%	4,0%	3,2%		3,5%	4,3%	4,2%	4,2%	3,3%	3,6%
Autres	9,1%	9,0%	9,1%	9,5%		9,3%	12,7%	12,8%	12,8%	11,9%	12,1%

**FOCUS SUR LA REUSSITE AU DNB DES COLLEGES EP DE L'ACADEMIE ..**

Moyenne à l'écrit du DNB en fonction des taux de PCS défavorisées -NATIONAL  
Tous les collèges publics ECLAIR de métropole et DOM



Moyenne à l'écrit du DNB en fonction des taux de PCS défavorisées - VERSAILLES  
Tous les collèges publics de l'académie



surligner : ○ VERSAILLES

Appartenance à l'EP

■ REP+

■ REP

■ hors EP

## LEVIERS D'ACTION

### Encadrement des élèves

	VERSAILLES				Référence académiqu e	NATIONAL				Référence nationale
	EP			Hors EP		EP			Hors EP	
	REP+	REP	Total	Total		REP+	REP	Total	Total	
<b>2nd degré - Coll..</b>										
Nombre moyen d'élèves par division (E/D)	22,4	22,8	22,8	26,4	25,5	21,3	22,2	21,9	25,0	24,3
Nombre moyen d'élèves par structure (E/S)	20,7	21,2	21,1	24,6	23,7	20,0	20,8	20,5	23,3	22,7
Nombre moyen d'heures hebdomadaires par élève (H/E)	1,42	1,32	1,34	1,12	1,17	1,43	1,33	1,36	1,17	1,21
<b>1er degré</b>										
Nombre moyen d'élèves par classe (E/C)	22,8	23,4	23,3	25,5	24,9	22,3	22,6	22,5	23,8	23,6
Proportion d'élèves de 2 ans dans le préélémentaire	5,4%	3,7%	4,1%	0,6%	1,4%	7,3%	6,2%	6,6%	2,6%	3,4%
Taux de scolarisation des enfants de 2 ans			12,7%	2,5%	4,7%			20,8%	9,9%	11,9%

### Moyens humains

	VERSAILLES				Référence académiqu e	NATIONAL				Référence nationale
	EP			Hors EP		EP			Hors EP	
	REP+	REP	Total	Total		REP+	REP	Total	Total	
<b>2nd degré - Coll..</b>										
Proportion d'enseignants non titulaires	13,2%	11,1%	11,6%	5,8%	7,3%	13,4%	8,3%	10,2%	4,2%	5,6%
Proportion d'enseignants de moins de 35 ans	53,5%	55,9%	55,3%	33,5%	38,8%	37,9%	35,7%	36,5%	22,1%	25,5%
Proport. d'enseignants ayant 5 ans et plus d'ancienneté sur leur ..	31,2%	33,1%	32,6%	47,9%	44,2%	34,4%	42,5%	39,6%	54,5%	50,9%
<b>1er degré</b>										
Proport. d'enseignants ayant 5 ans et plus d'ancienneté sur leur ..	35,6%	32,9%	33,6%	41,9%	39,8%	34,7%	35,4%	35,1%	43,2%	41,4%

#### Surencadrement Programme 140 (1er degré - Public)

Nombre d'ETP supplémentaires	515	982	1 496	4 351	5 188	9 539
Nombre d'ETP supplémentaires pour 1 000 élèves	16	10	11	10	8	9

#### Surencadrement Programme 141 (2nd degré - Public) e..

Nombre d'ETP supplémentaires	265	446	712	3 015	2 483	5 498
Nombre d'ETP supplémentaires pour 1 000 élèves	23	12	14	17	7	10

#### Surencadrement Programme 230 (Vie de l'élève) en co..

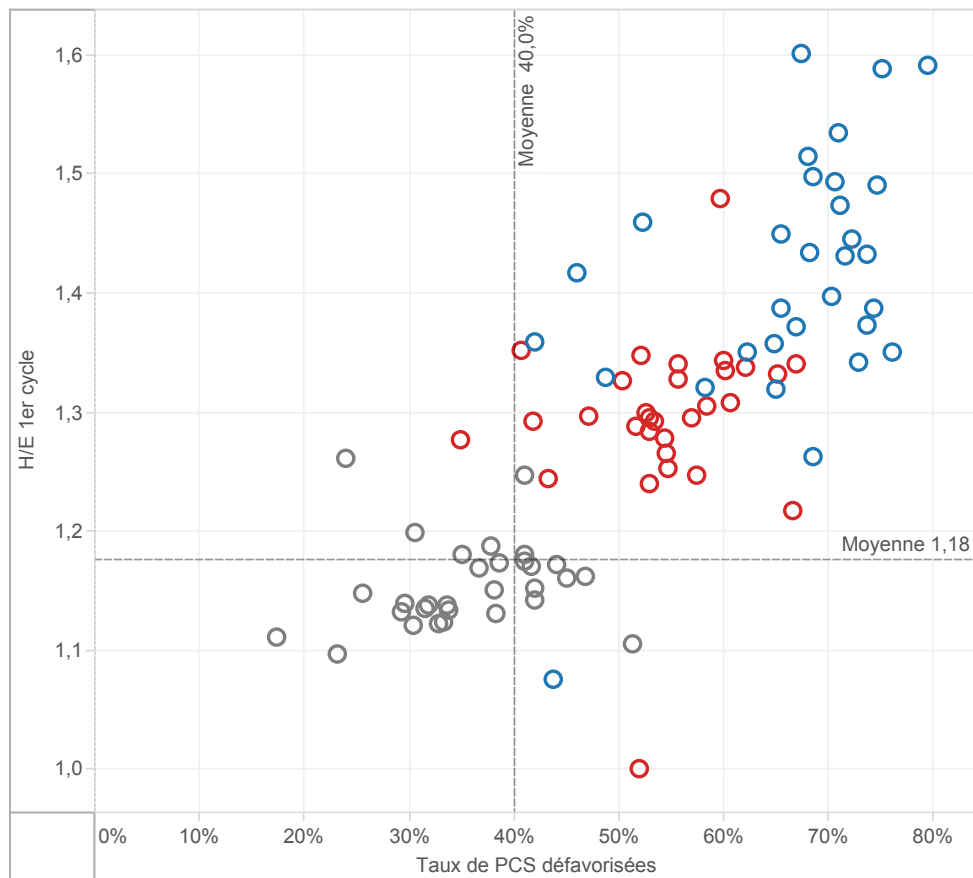
Nombre d'ETP supplémentaires (CPE et AED)	150	270	420	1 558	1 371	3 307
Nombre d'ETP supplémentaires pour 1 000 élèves	13	7	8	9	4	6

### Offres éducatives au collège : exemple des langues

	VERSAILLES				Référence académiqu e	NATIONAL				Référence nationale
	EP			Hors EP		EP			Hors EP	
	REP+	REP	Total	Total		REP+	REP	Total	Total	
Proportion d'élèves inscrits en sections européennes et internat..	0,0%	0,0%	0,0%	1,2%	1,0%	0,3%	0,4%	0,3%	1,0%	0,9%
Proportion d'élèves inscrits en 6ème bilangues	4,2%	10,9%	9,3%	10,3%	10,1%	12,3%	12,2%	12,3%	11,6%	11,7%
Proportion d'élèves apprenant les langues rares	1,1%	2,6%	2,3%	2,6%	2,6%	8,5%	6,5%	7,1%	6,7%	6,8%
Pronortion d'élèves suivant des cours de latin-grec	8 1%	10 3%	9 8%	17 0%	15 5%	9,3%	13,0%	11,8%	17,9%	16,7%

**MOYENS EN COLLEGE**

H/E 1er cycle en fonction des taux de PCS défavorisées - NATIONAL  
par académie dans les collèges publics



H/E 1er cycle en fonction des taux de PCS défavorisées - VERSAILLES  
par collège public de l'académie



surligner : ○ AIX-MARS..  
○ AMIENS

Appartenance à l'EP

■ REP+

■ REP

■ hors EP

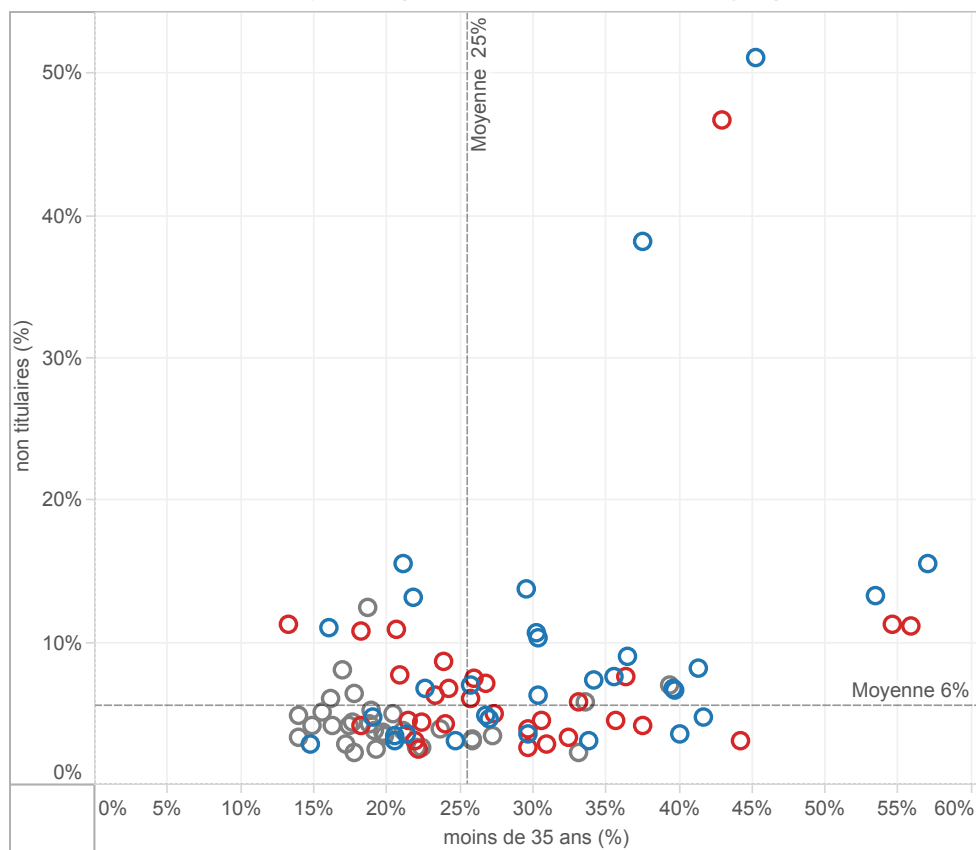
□ Collège intermédiaire

○ Collège urbain

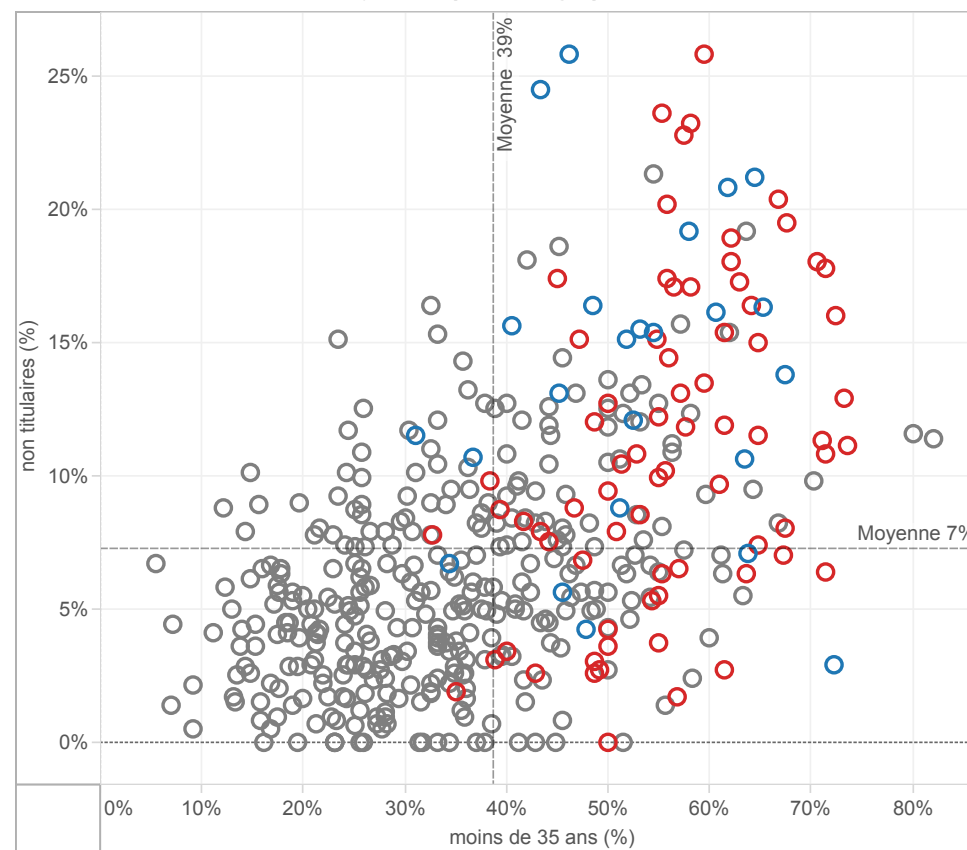


## CARACTERISTIQUES DES EQUIPES ENSEIGNANTES EN COLLEGE

Taux d'enseignants non titulaires en fonction du taux d'enseignants âgés de moins de 35 ans  
NATIONAL - Moyennes par académie dans les collèges publics



Taux d'enseignants non titulaires en fonction du taux d'enseignants âgés de moins de 35 ans  
VERSAILLES - Moyennes par collège public de l'académie



surligner : ○ VERSAILLES

Appartenance à l'EP

■ REP+

■ REP

■ hors EP

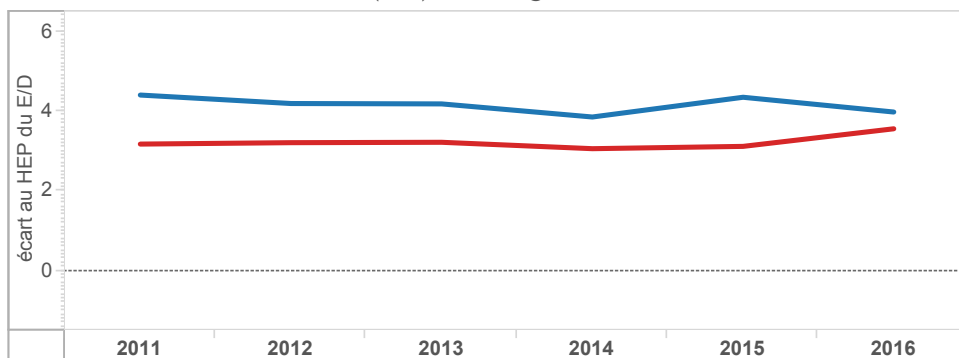


## EVOLUTION DES ECARTS ENTRE EP ET HORS EP EN COLLEGE

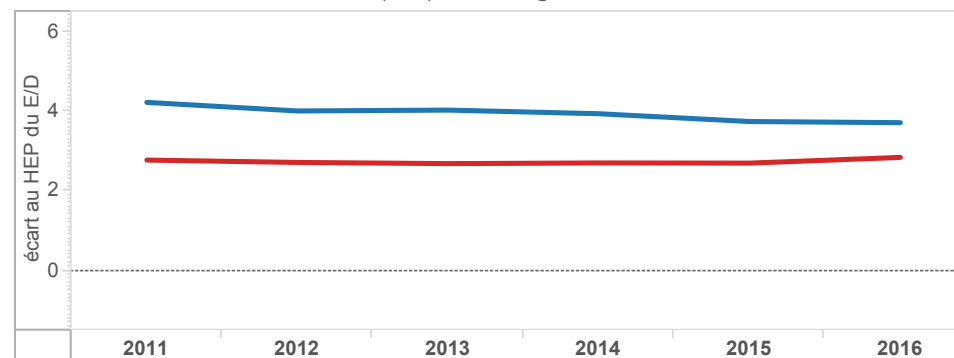
Académie  
VERSAILLES

■ ECLAIR(2011 à 2013) ECLAIR & REP+(2014) REP+(2015-.. ■ RRS(2011 à 2014) REP (2015)

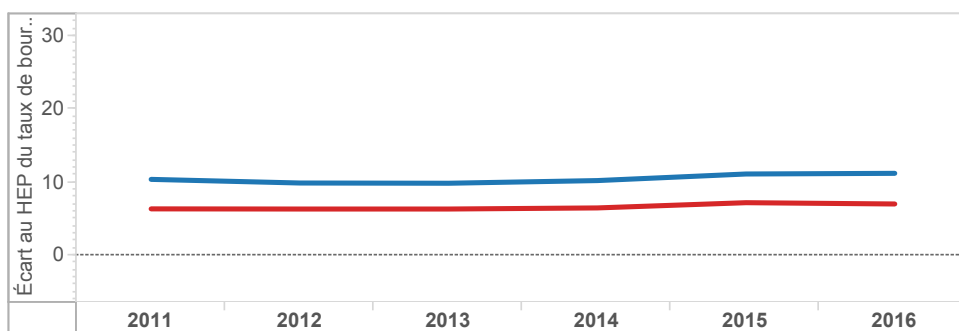
Écart des taux d'encadrement (E/D) au collège entre hors EP et EP - VERSAILLES



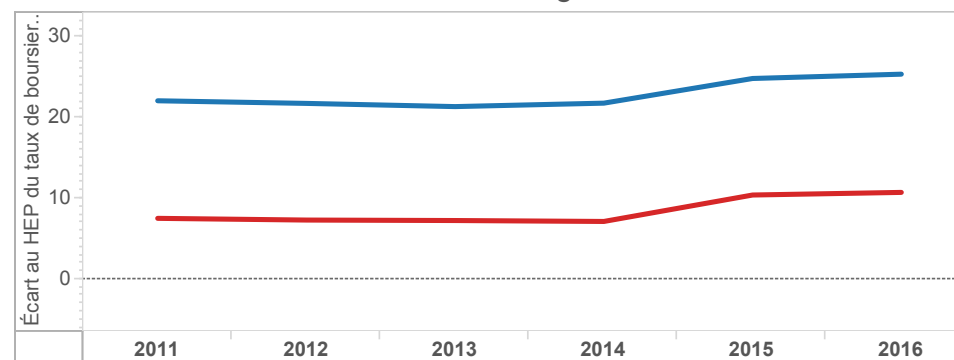
Écart des taux d'encadrement (E/D) au collège entre hors EP et EP - NATIONAL



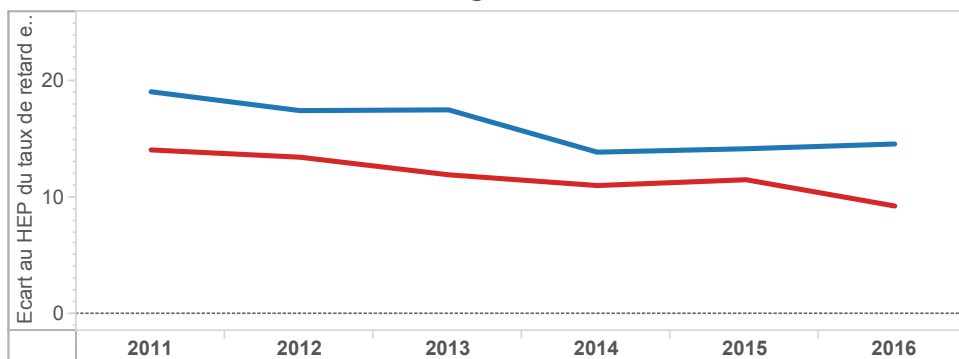
Écart des taux de boursiers de taux 3 au collège entre EP et hors EP - VERSAILLES



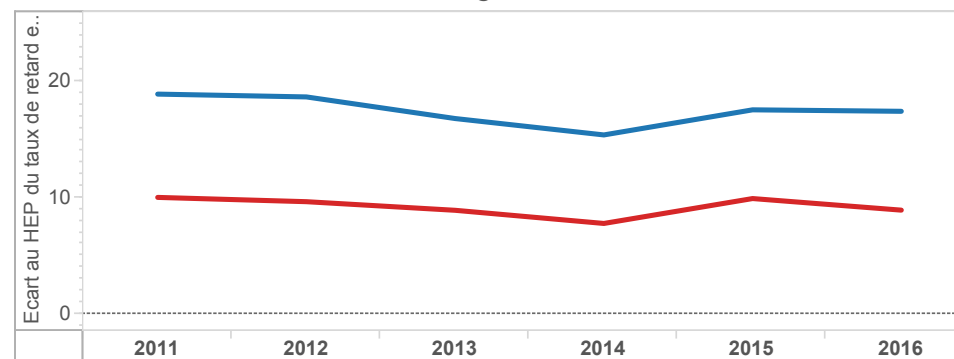
Écart des taux de boursiers de taux 3 au collège entre EP et hors EP - NATIONAL



Écart des taux de retard en 3e au collège entre EP et hors EP - VERSAILLES



Écart des taux de retard en 3e au collège entre EP et hors EP - NATIONAL

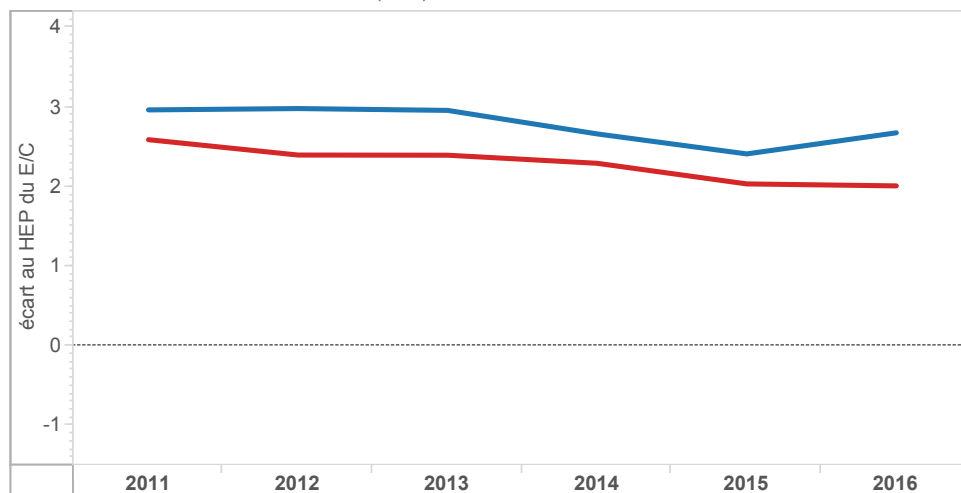


**EVOLUTION DES ECARTS ENTRE EP ET HORS EP DANS LE 1er DEGRE**

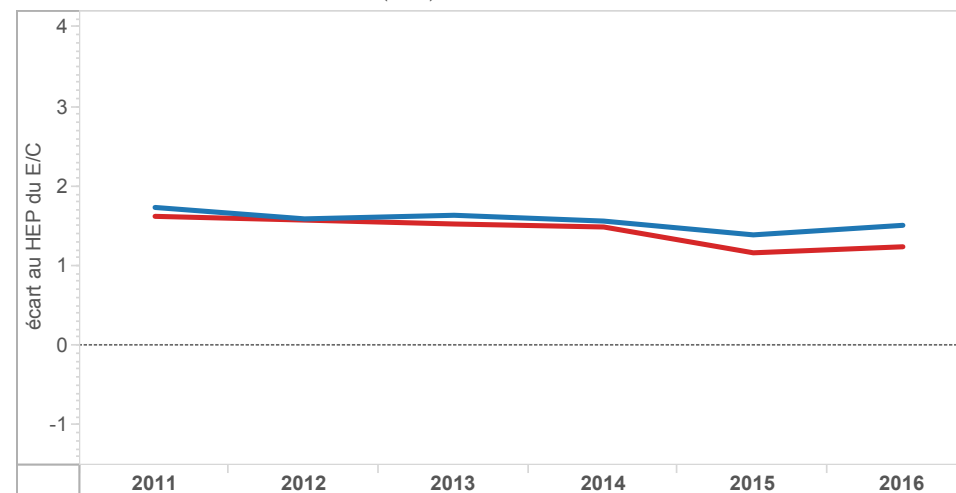
Académie  
VERSAILLES

ECLAIR(2011 à 2013) ECLAIR & REP+(2014) REP+(2015-.. RRS(2011 à 2014) REP (2015)

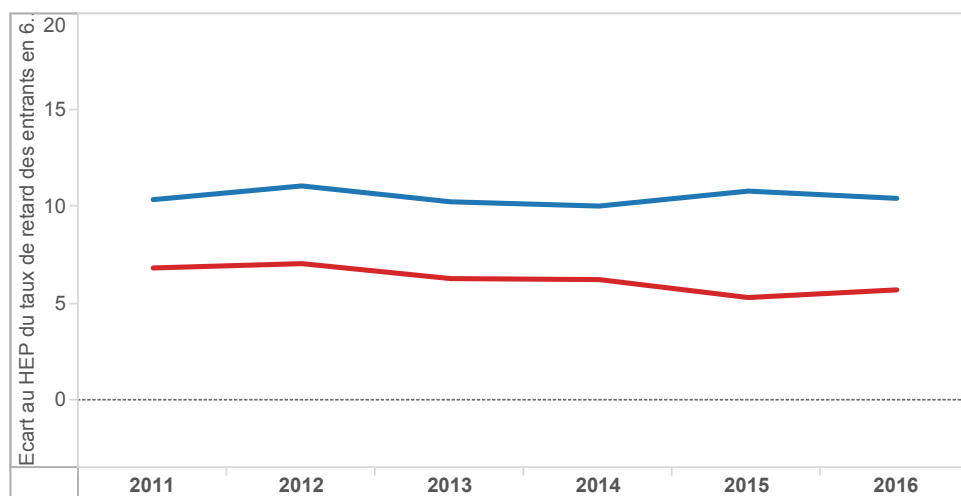
Écart des taux d'encadrement (E/C) à l'école entre hors EP et EP - VERSAILLES



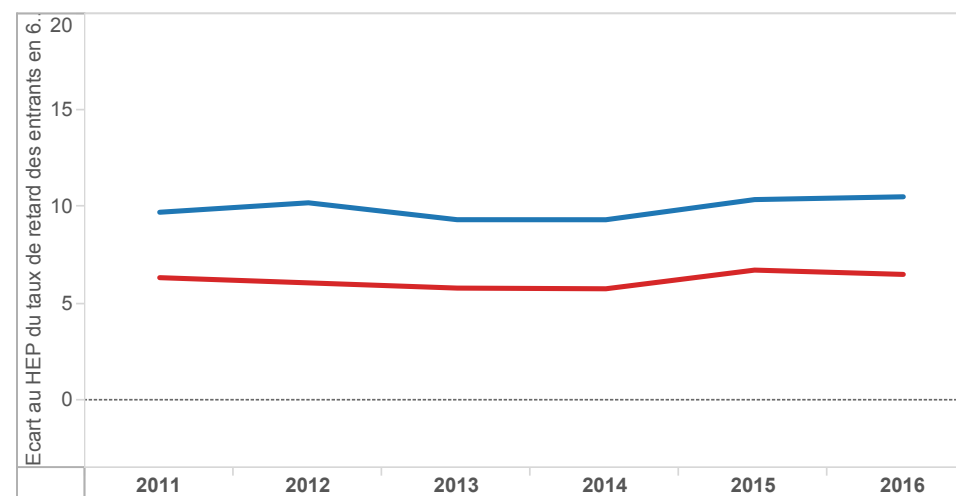
Écart des taux d'encadrement (E/C) à l'école entre hors EP et EP - NATIONAL



Écart des taux de retard des entrants en 6ème entre EP et hors EP - VERSAILLES



Écart des taux de retard des entrants en 6ème entre EP et hors EP - NATIONAL



**ELEMENTS DE COUTS**

Coût spécifique à l'éducation prioritaire	VERSAILLES		
	REP+	REP	EP
Coût spécifique global en euros	56 600 754	96 519 094	153 058 461
Coût spécifique en euros par élève	1 312	698	844

NATIONAL		
REP+	REP	EP
643 517 236	651 752 194	#####
1 076	635	802

dont : Coût spécifique sur le programme 140 (1er degré-Public)

Coût spécifique global en euros	37 144 328	69 130 030	106 212 970
Coût spécifique en euros par élève	1 168	695	809

343 477 955	386 157 975	727 977 409
795	567	654

Coût spécifique sur le programme 141 (2nd degré-Public) en collège

Coût spécifique global en euros	14 360 915	18 653 084	33 013 999
Coût spécifique en euros par élève	1 268	481	659

192 928 270	140 918 045	333 846 316
1 085	389	619

Coût spécifique sur le programme 230 (Vie de l'élève) en collège

Coût spécifique global en euros	5 095 512	8 735 980	13 831 491
Coût spécifique en euros par élève	450	225	276

51 520 085	45 707 722	107 264 815
310	132	209

**Coûts sur la masse salariale des enseignants**

En collège	VERSAILLES				Référence académique	NATIONAL				Référence nationale
	EP			Hors EP		EP			Hors EP	
	REP+	REP	Total	Total		REP+	REP	Total	Total	
Coût moyen par élève en euros	5 383	4 663	4 825	4 258	4 379	5 549	4 912	5 122	4 605	4 713
Coût moyen d'un enseignant en euros	60 541	59 932	60 084	63 523	62 686	64 459	64 168	64 272	65 375	65 121

Calculs effectués sur l'année budgétaire 2016

Pour informatio..

Coût moyen  
annuel par  
élève des  
programmes 1..

1er degré public : 3 694 €

2nd degré public : 7 118 €

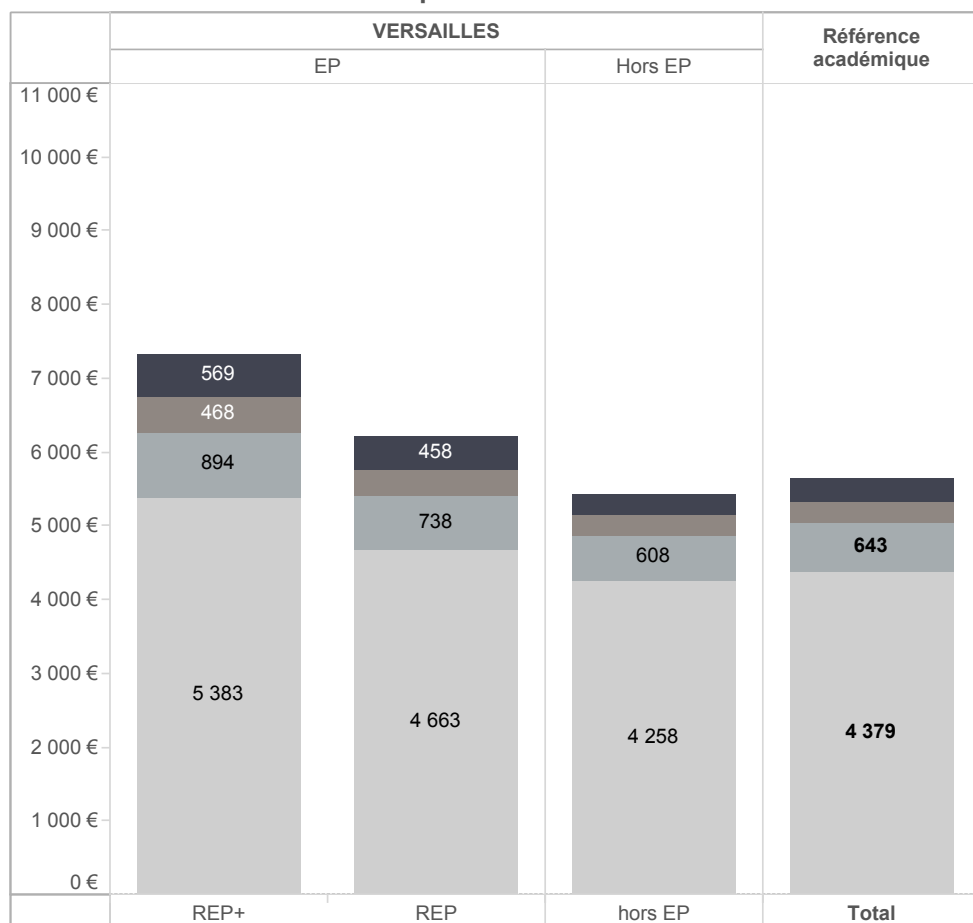
Vie de l'élève : 1 096 €

## MOYENS EN COLLEGE (2)

### Coût moyen par élève

- Fonctions éducatives (AED)
- Education, santé, social
- Encadrement, administration et financi..
- Enseignement/formation

Moyennes académiques suivant les fonctions exercées par les personnels



Moyennes nationales suivant les fonctions exercées par les personnels

