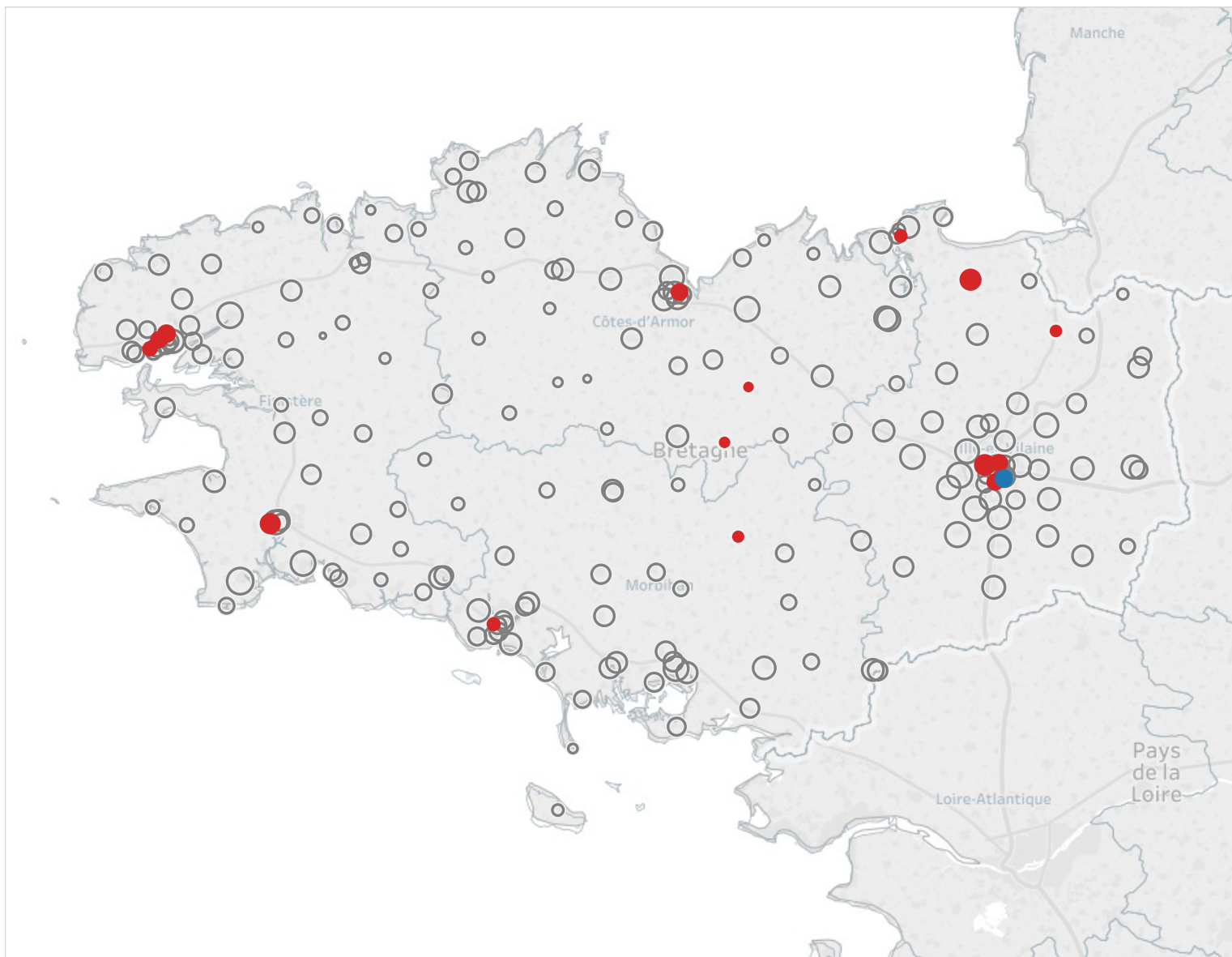


CARTE DES COLLEGES EN EDUCATION PRIORITAIRE

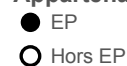
Académie RENNES



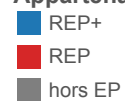
Effectif d'élèves



Appartenance à l'EP



Appartenance à l'EP



COMPOSITION DE L'ÉDUCATION PRIORITAIRE

Contexte social

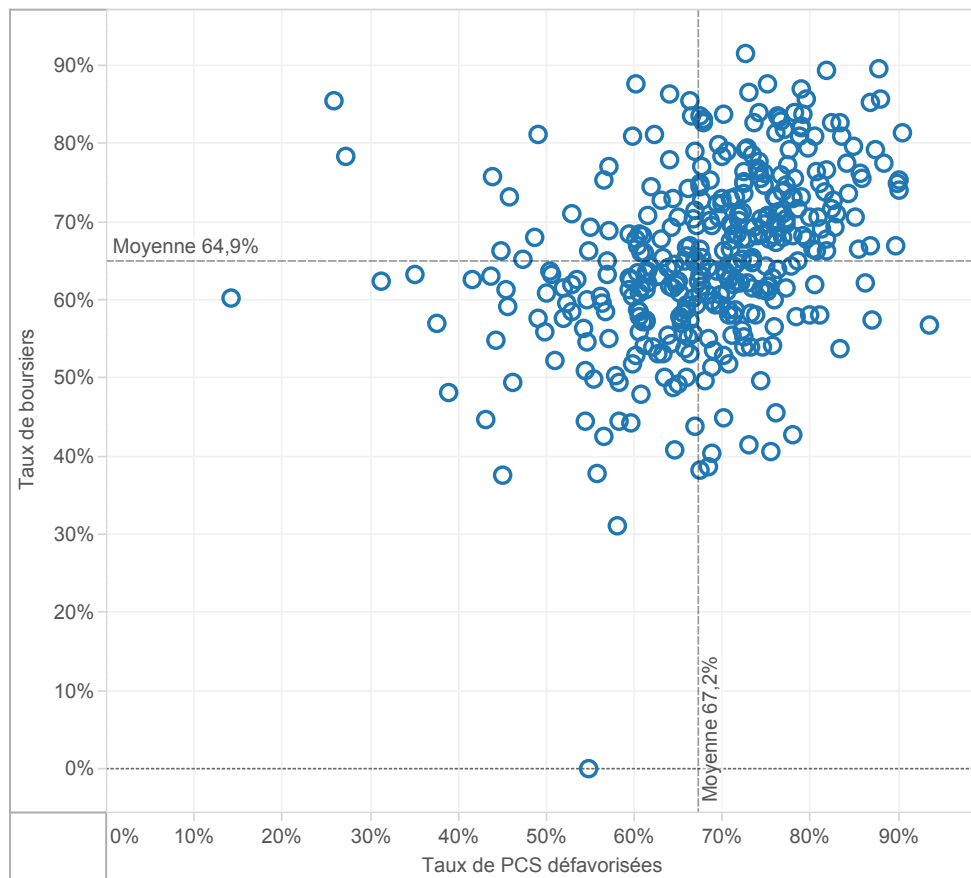
	RENNES				Référence académique	NATIONAL				Référence nationale
	EP			Hors EP		EP			Hors EP	
	REP+	REP	Total	Total		REP+	REP	Total	Total	
2nd degré										
Proportion d'élèves issus de PCS défavorisées au collège	48,7%	55,7%	55,2%	33,8%	35,3%	67,2%	55,6%	59,4%	34,9%	40,0%
Proportion de boursiers au collège	68,0%	50,9%	52,1%	22,3%	24,3%	64,9%	46,5%	52,5%	23,4%	29,5%
Proportion de boursiers de taux 3 au collège	27,7%	20,3%	20,8%	5,1%	6,2%	31,8%	17,2%	22,0%	6,4%	9,7%
1er degré										
Proportion d'élèves entrant en 6ème issus de PCS défavorisées	35,9%	54,9%	54,0%	31,5%	32,7%	62,6%	54,2%	57,5%	32,5%	37,1%

Poids de l'EP

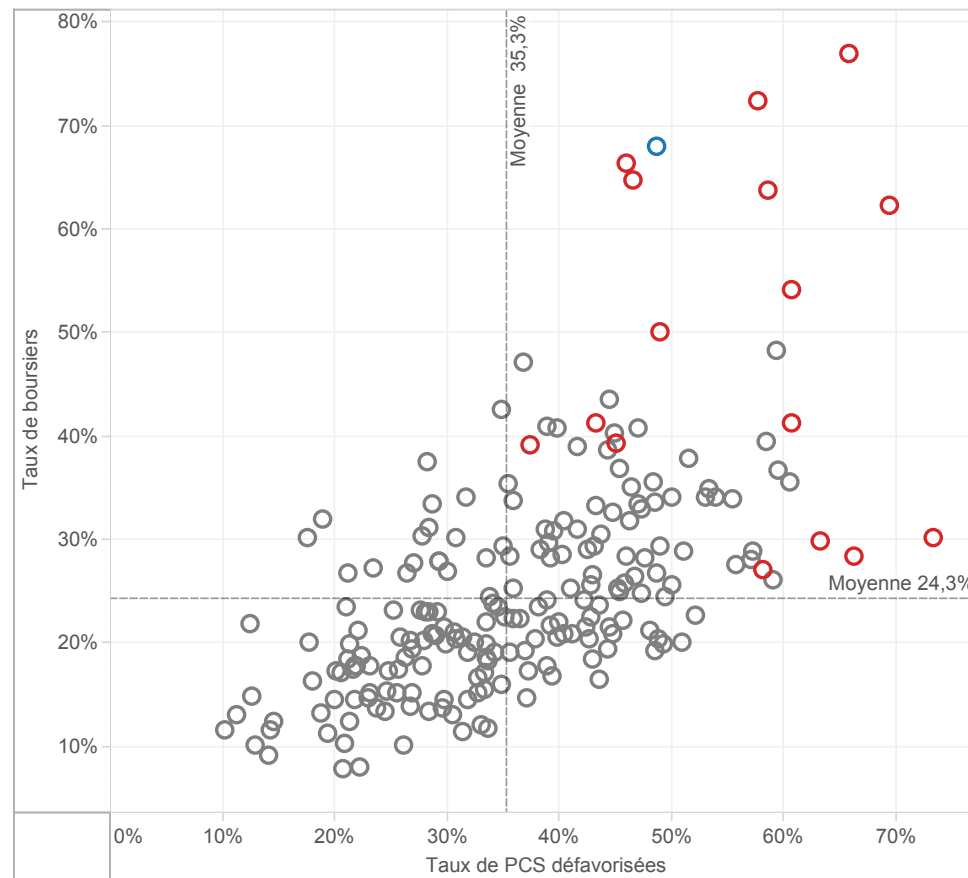
	RENNES				Référence académique	NATIONAL				Référence nationale
	EP			Hors EP		EP			Hors EP	
	REP+	REP	Total	Total		REP+	REP	Total	Total	
dans le 2nd degré										
Nombre de collèges	1	16	17	194	211	364	731	1 095	4 200	5 295
Répartition des collèges	0,5%	7,6%	8,1%	91,9%	100,0%	6,9%	13,8%	20,7%	79,3%	100,0%
Effectif d'élèves des collèges	437	5 783	6 220	86 267	92 487	177 787	361 873	539 660	2 040 778	2 580 438
Répartition des élèves des collèges	0,5%	6,3%	6,7%	93,3%	100,0%	6,9%	14,0%	20,9%	79,1%	100,0%
Nombre moyen d'élèves par collège	437,0	361,4	365,9	444,7	438,3	488,4	495,0	492,8	485,9	487,3
Répartition suivant leur collège de destination des élèves de 6ème provenant d'une école en EP	4,8%	67,7%	72,5%	27,5%	100,0%	33,1%	53,1%	86,2%	13,8%	100,0%
Proportion d'élèves en SEGPA	12,4%	9,1%	9,3%	3,0%	3,4%	6,3%	4,9%	5,4%	2,4%	3,1%
dans le 1er degré										
Nombre d'écoles	5	84	89	1 424	1 513	2 470	4 267	6 737	39 140	45 877
Répartition des écoles	0,3%	5,6%	5,9%	94,1%	100,0%	5,4%	9,3%	14,7%	85,3%	100,0%
Effectif d'élèves du 1er degré	763	12 882	13 645	188 389	202 034	459 890	719 588	1 179 478	4 693 327	5 872 805
Répartition des élèves du 1er degré	0,4%	6,4%	6,8%	93,2%	100,0%	7,8%	12,3%	20,1%	79,9%	100,0%
Nombre moyen d'élèves par école	152,6	153,4	153,3	132,3	133,5	186,2	168,6	175,1	119,9	128,0

CONTEXTE SOCIO-ECONOMIQUE DES COLLEGES EN EDUCATION PRIO..

Taux de boursiers en fonction des taux de PCS défavorisées - NATIONAL
Tous les collèges public REP+ de métropole et DOM



Taux de boursiers en fonction des taux de PCS défavorisées - RENNES
Tous les collèges publics de l'académie



surligner : ○ RENNES

Appartenance à l'EP

■ REP+

■ REP

■ hors EP

REUSSITE SCOLAIRE

Fluidité des parcours scolaires

	RENNES					Référence académique	NATIONAL				Référence nationale
	EP			Hors EP	EP			Hors EP			
	REP+	REP	Total	Total	REP+		REP	Total	Total		
2nd degré											
Taux de retard parmi les élèves de 3ème	28,6%	26,2%	26,4%	13,1%	13,9%	32,0%	23,4%	26,2%	14,5%	16,9%	
1er degré											
Taux de retard parmi les entrants en 6ème	17,2%	17,5%	17,4%	8,5%	9,0%	19,2%	15,1%	16,7%	8,6%	10,1%	

Diplôme national du brevet - session 2016

	RENNES					Référence académique	NATIONAL				Référence nationale
	EP			Hors EP	EP			Hors EP			
	REP+	REP	Total	Total	REP+		REP	Total	Total		
Taux de réussite au brevet	80,5%	81,1%	81,1%	89,8%	89,3%	76,5%	79,6%	78,6%	87,1%	85,4%	
Taux de réussite parmi les garçons	78,6%	79,6%	79,6%	87,0%	86,5%	70,8%	74,7%	73,5%	83,8%	81,8%	
Taux de réussite parmi les filles	82,5%	82,5%	82,5%	92,5%	91,9%	81,8%	84,4%	83,6%	90,3%	88,9%	

Mentions Bien & Très-Bien

Taux de mentions Bien et Très-Bien	36,4%	33,5%	33,7%	45,4%	44,8%	22,2%	28,1%	26,3%	38,9%	36,6%
Taux de mentions Bien et Très-Bien parmi les filles	48,5%	33,9%	34,7%	50,5%	49,6%	25,1%	31,6%	29,6%	43,8%	41,1%

Résultats

	REP+	REP	EP	HEP	TOTAL	REP+	REP	EP	HEP	TOTAL
Note moyenne à l'écrit du contrôle final	10,1	10,0	10,0	11,8	11,7	8,3	9,2	8,9	11,0	10,6
Français - note moyenne au contrôle continu	12,0	11,9	11,9	12,3	12,3	10,9	11,2	11,1	11,9	11,7
Français - note moyenne à l'examen final	9,9	10,6	10,5	11,8	11,7	9,1	10,0	9,7	11,3	11,0
Mathématiques - note moyenne au contrôle continu	11,4	10,8	10,9	11,8	11,8	10,3	10,6	10,5	11,5	11,3
Mathématiques - note moyenne à l'examen final	8,8	8,3	8,4	10,8	10,7	6,9	7,8	7,6	9,9	9,5

Orientation et parcours des élèves

	RENNES					Référence académique	NATIONAL				Référence nationale
	EP			Hors EP	EP			Hors EP			
	REP+	REP	Total	Total	REP+		REP	Total	Total		
En fin de coll..											
Taux de passage en 2nde GT	67,1%	54,2%	55,0%	67,4%	66,6%	53,0%	58,5%	56,7%	66,9%	64,9%	
Taux de passage en 2nde Pro	19,5%	31,6%	30,9%	19,2%	19,9%	38,2%	31,8%	33,9%	21,4%	23,9%	

Devenir en fin de 2nde GT

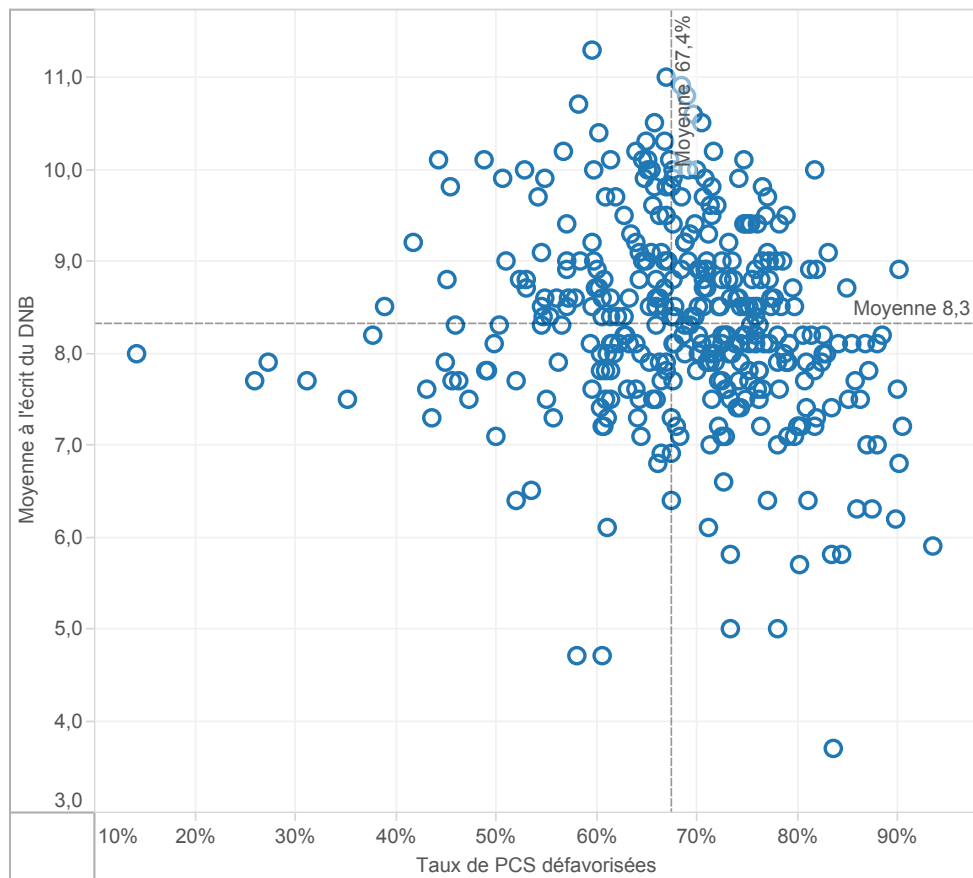
1ère générale	66,1%	54,9%	55,8%	68,1%	67,5%	47,2%	55,4%	53,0%	67,2%	64,8%
1ère technologique	23,2%	29,1%	28,7%	22,9%	23,2%	36,5%	31,3%	32,8%	23,0%	24,7%
Redoublement	8,9%	3,6%	4,0%	3,5%	3,5%	6,8%	5,6%	5,9%	4,1%	4,4%
Autres	1,8%	12,4%	11,6%	5,6%	5,9%	9,5%	7,7%	8,2%	5,7%	6,1%

Devenir en fin de 2nde Pro

1ère professionnelle	57,1%	75,1%	74,5%	87,4%	86,2%	83,0%	82,9%	83,0%	84,8%	84,3%
Redoublement	21,4%	9,4%	9,9%	3,7%	4,3%	4,3%	4,2%	4,2%	3,3%	3,6%
Autres	21,4%	15,4%	15,7%	8,9%	9,5%	12,7%	12,8%	12,8%	11,9%	12,1%

FOCUS SUR LA REUSSITE AU DNB DES COLLEGES EP DE L'ACADEMIE ..

Moyenne à l'écrit du DNB en fonction des taux de PCS défavorisées -NATIONAL
Tous les collèges publics ECLAIR de métropole et DOM



Moyenne à l'écrit du DNB en fonction des taux de PCS défavorisées - RENNES
Tous les collèges publics de l'académie



surligner : ○ RENNES

Appartenance à l'EP

■ REP+

■ REP

■ hors EP

LEVIERS D'ACTION

Encadrement des élèves

	RENNES				Référence académiqu e	NATIONAL				Référence nationale
	EP			Hors EP		EP			Hors EP	
	REP+	REP	Total	Total		REP+	REP	Total	Total	
2nd degré - Coll..										
Nombre moyen d'élèves par division (E/D)	21,9	21,1	21,2	24,7	24,4	21,3	22,2	21,9	25,0	24,3
Nombre moyen d'élèves par structure (E/S)	29,0	19,7	20,4	23,3	23,1	20,0	20,8	20,5	23,3	22,7
Nombre moyen d'heures hebdomadaires par élève (H/E)	1,45	1,42	1,42	1,17	1,19	1,43	1,33	1,36	1,17	1,21
1er degré										
Nombre moyen d'élèves par classe (E/C)	21,8	22,1	22,1	23,4	23,3	22,3	22,6	22,5	23,8	23,6
Proportion d'élèves de 2 ans dans le préélémentaire	19,5%	12,4%	12,8%	8,2%	8,6%	7,3%	6,2%	6,6%	2,6%	3,4%
Taux de scolarisation des enfants de 2 ans			46,6%	30,6%	31,3%			20,8%	9,9%	11,9%

Moyens humains

	RENNES				Référence académiqu e	NATIONAL				Référence nationale
	EP			Hors EP		EP			Hors EP	
	REP+	REP	Total	Total		REP+	REP	Total	Total	
2nd degré - Coll..										
Proportion d'enseignants non titulaires	4,8%	4,2%	4,2%	4,2%	4,2%	13,4%	8,3%	10,2%	4,2%	5,6%
Proportion d'enseignants de moins de 35 ans	19,0%	18,2%	18,3%	14,9%	15,2%	37,9%	35,7%	36,5%	22,1%	25,5%
Proport. d'enseignants ayant 5 ans et plus d'ancienneté sur leur ..	48,7%	40,9%	41,5%	52,0%	51,1%	34,4%	42,5%	39,6%	54,5%	50,9%
1er degré										
Proport. d'enseignants ayant 5 ans et plus d'ancienneté sur leur ..	51,2%	29,9%	31,1%	39,3%	38,7%	34,7%	35,4%	35,1%	43,2%	41,4%

Surencadrement Programme 140 (1er degré - Public)

Nombre d'ETP supplémentaires	21	111	132	4 351	5 188	9 539
Nombre d'ETP supplémentaires pour 1 000 élèves	27	9	10	10	8	9

Surencadrement Programme 141 (2nd degré - Public) e..

Nombre d'ETP supplémentaires	9	101	110	3 015	2 483	5 498
Nombre d'ETP supplémentaires pour 1 000 élèves	20	17	18	17	7	10

Surencadrement Programme 230 (Vie de l'élève) en co..

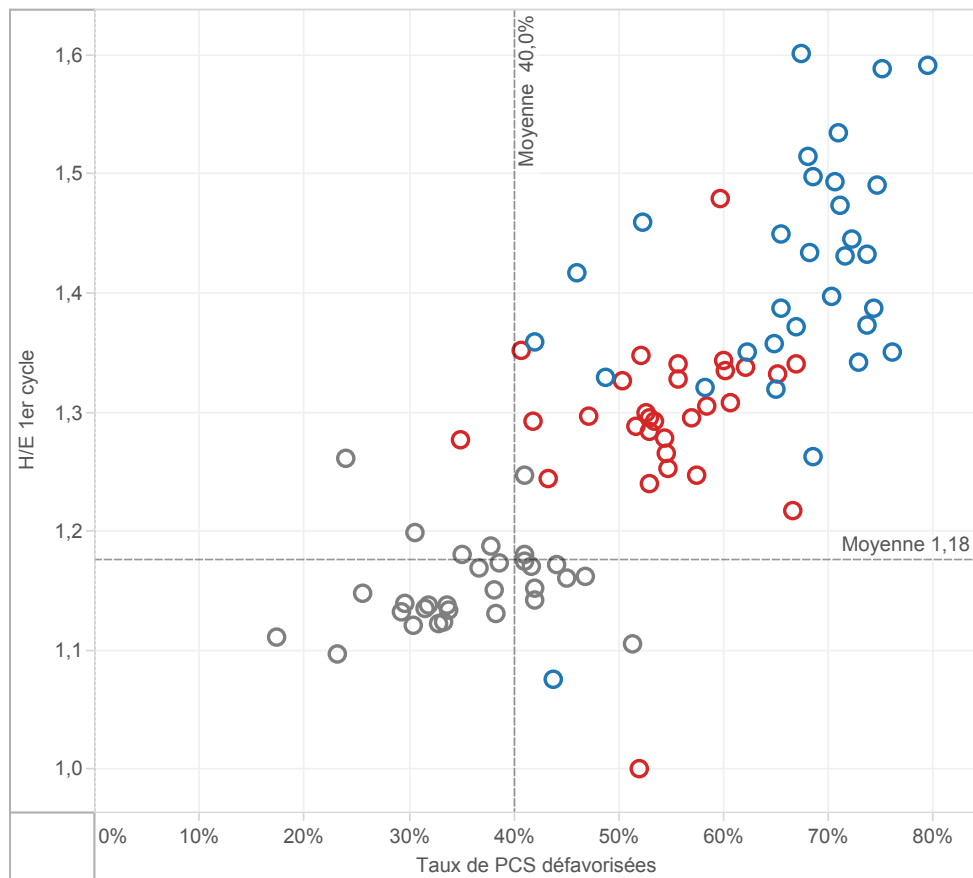
Nombre d'ETP supplémentaires (CPE et AED)	2	26	28	1 558	1 371	3 307
Nombre d'ETP supplémentaires pour 1 000 élèves	4	5	4	9	4	6

Offres éducatives au collège : exemple des langues

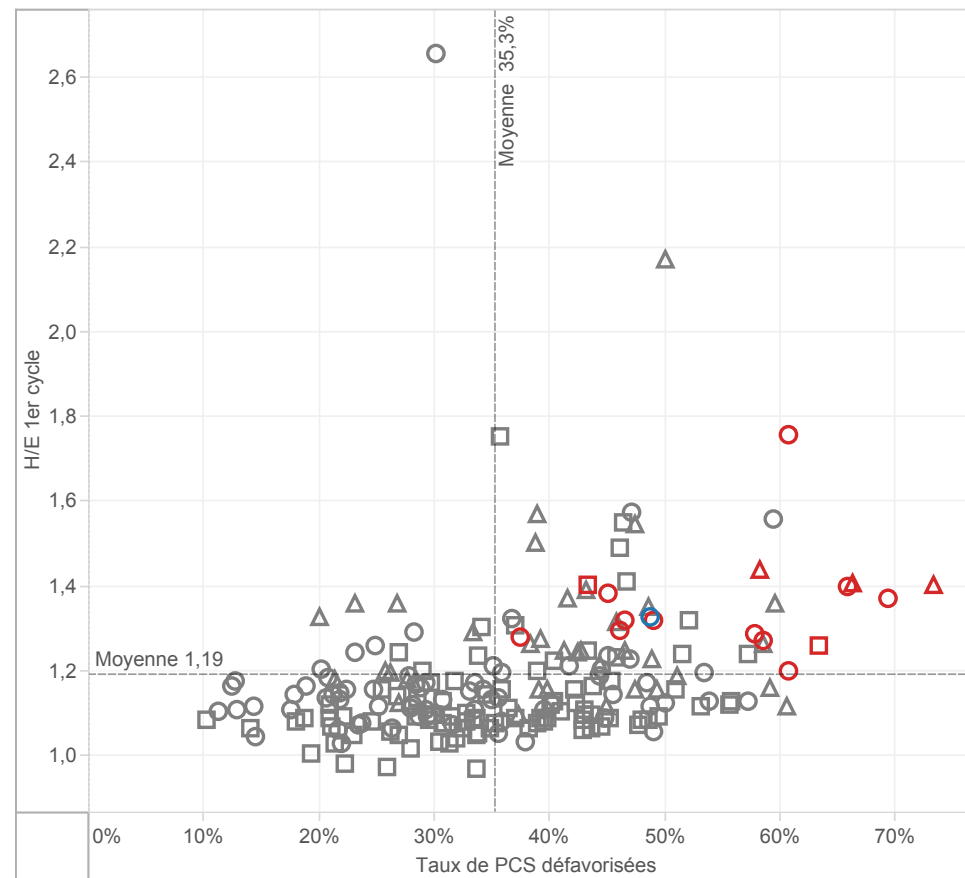
	RENNES				Référence académiqu e	NATIONAL				Référence nationale
	EP			Hors EP		EP			Hors EP	
	REP+	REP	Total	Total		REP+	REP	Total	Total	
Proportion d'élèves inscrits en sections européennes et internat..	0,0%	1,8%	1,6%	0,2%	0,3%	0,3%	0,4%	0,3%	1,0%	0,9%
Proportion d'élèves inscrits en 6ème bilangues	24,5%	7,5%	8,7%	4,6%	4,9%	12,3%	12,2%	12,3%	11,6%	11,7%
Proportion d'élèves apprenant les langues rares	0,0%	3,9%	3,6%	5,9%	5,8%	8,5%	6,5%	7,1%	6,7%	6,8%
Proportion d'élèves suivant des cours de latin-grec	2 4%	14 1%	13 3%	20 0%	19 6%	9,3%	13,0%	11,8%	17,9%	16,7%

MOYENS EN COLLEGE

H/E 1er cycle en fonction des taux de PCS défavorisées - NATIONAL
par académie dans les collèges publics



H/E 1er cycle en fonction des taux de PCS défavorisées - RENNES
par collège public de l'académie



surligner : ○ AIX-MARS..
○ AMIENS

Appartenance à l'EP

■ REP+

■ REP

■ hors EP

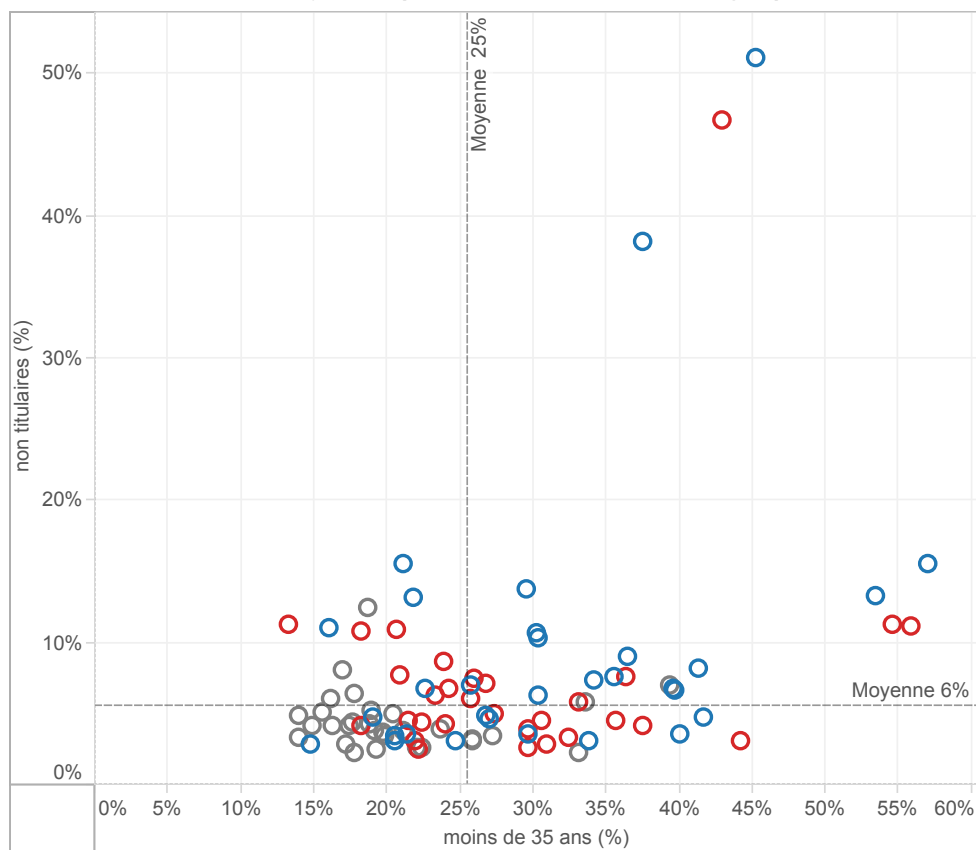
▲ Collège rural

■ Collège intermédiaire

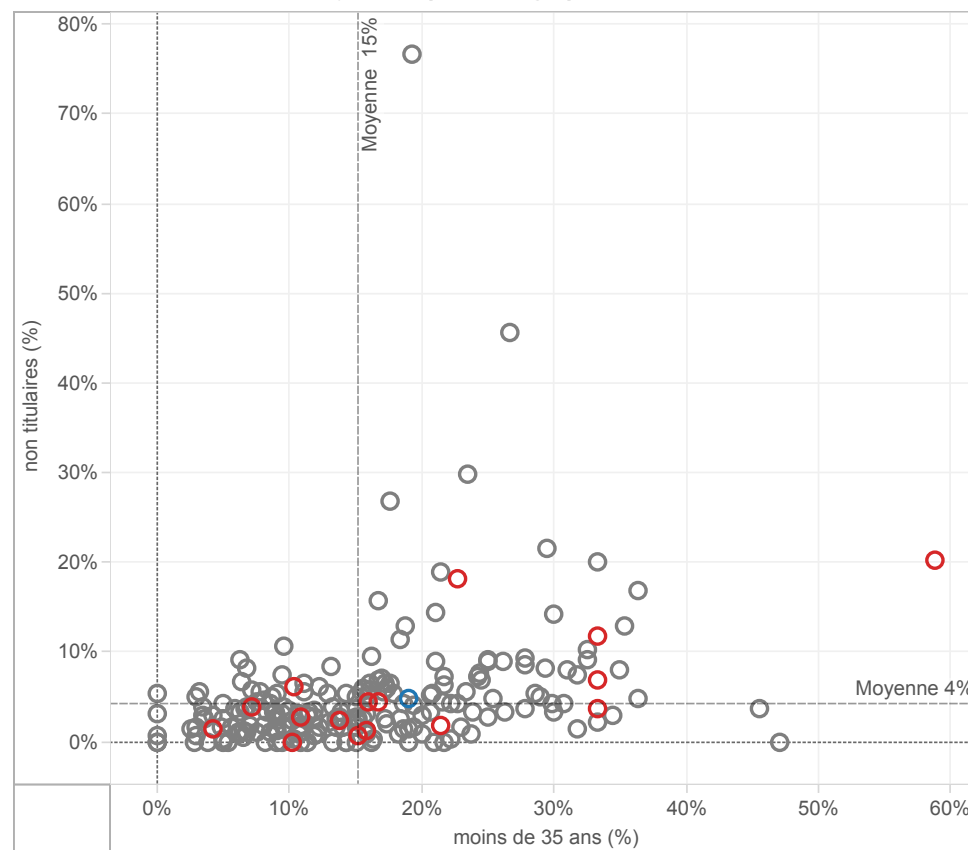
○ Collège urbain

CARACTERISTIQUES DES EQUIPES ENSEIGNANTES EN COLLEGE

Taux d'enseignants non titulaires en fonction du taux d'enseignants âgés de moins de 35 ans
NATIONAL - Moyennes par académie dans les collèges publics



Taux d'enseignants non titulaires en fonction du taux d'enseignants âgés de moins de 35 ans
RENNES - Moyennes par collège public de l'académie



surligner : ○ RENNES

Appartenance à l'EP

■ REP+

■ REP

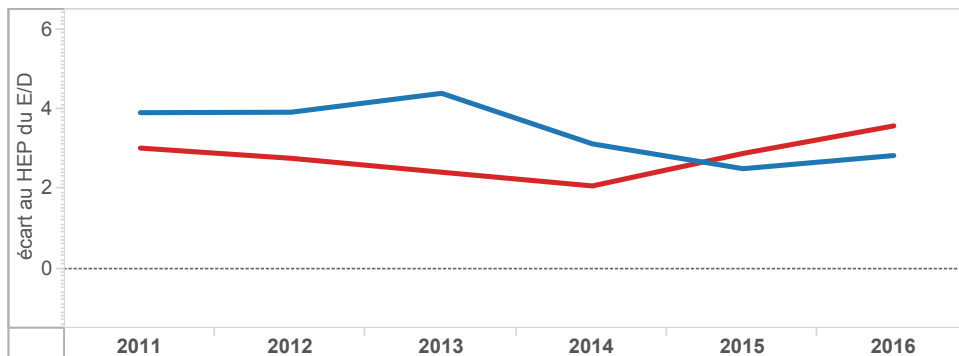
■ hors EP

EVOLUTION DES ECARTS ENTRE EP ET HORS EP EN COLLEGE

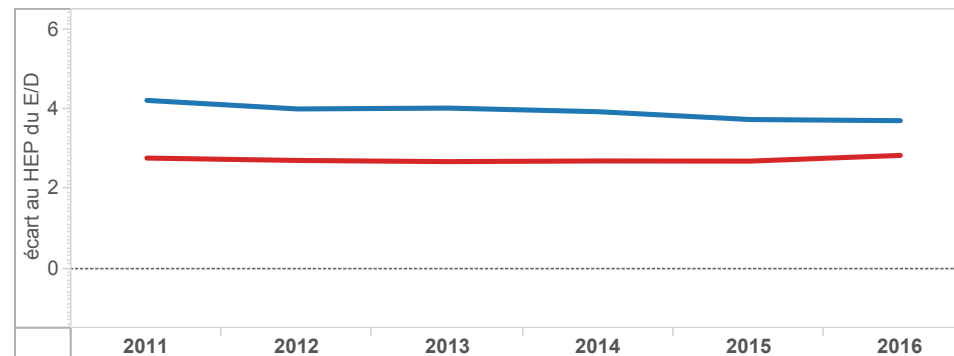
Académie
RENNES

ECLAIR(2011 à 2013) ECLAIR & REP+(2014) REP+(2015-.. RRS(2011 à 2014) REP (2015)

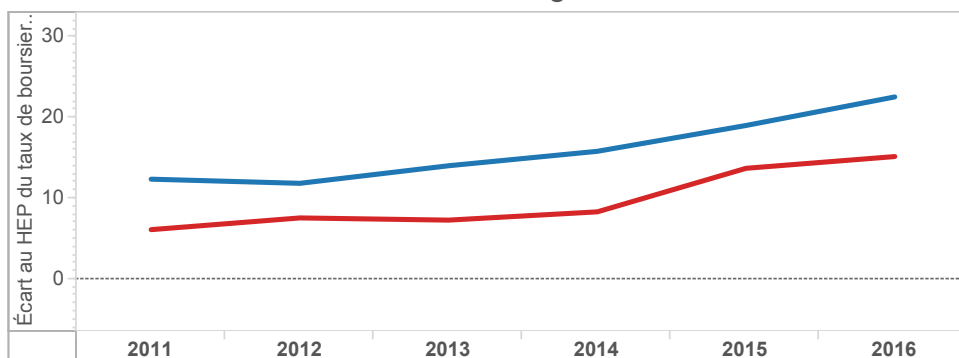
Écart des taux d'encadrement (E/D) au collège entre hors EP et EP - RENNES



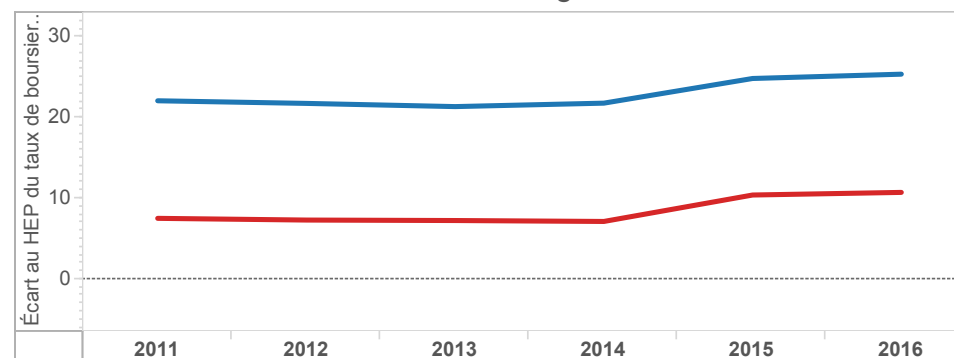
Écart des taux d'encadrement (E/D) au collège entre hors EP et EP - NATIONAL



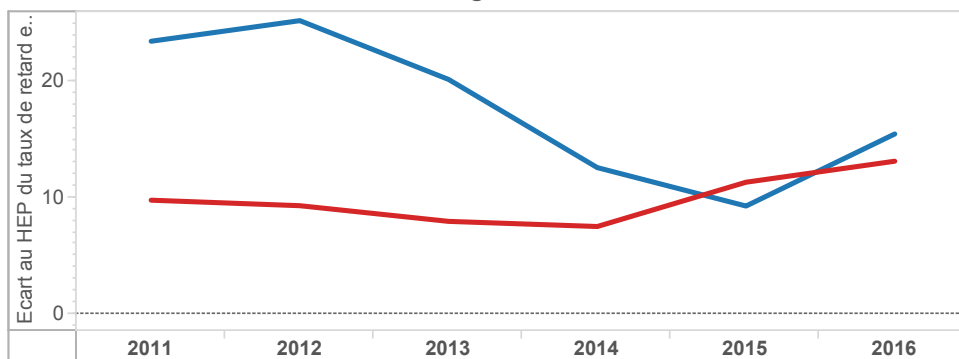
Écart des taux de boursiers de taux 3 au collège entre EP et hors EP - RENNES



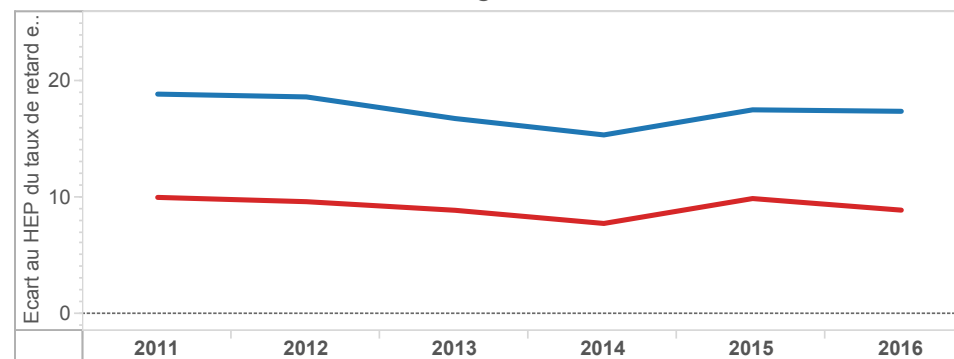
Écart des taux de boursiers de taux 3 au collège entre EP et hors EP - NATIONAL



Écart des taux de retard en 3e au collège entre EP et hors EP - RENNES



Écart des taux de retard en 3e au collège entre EP et hors EP - NATIONAL

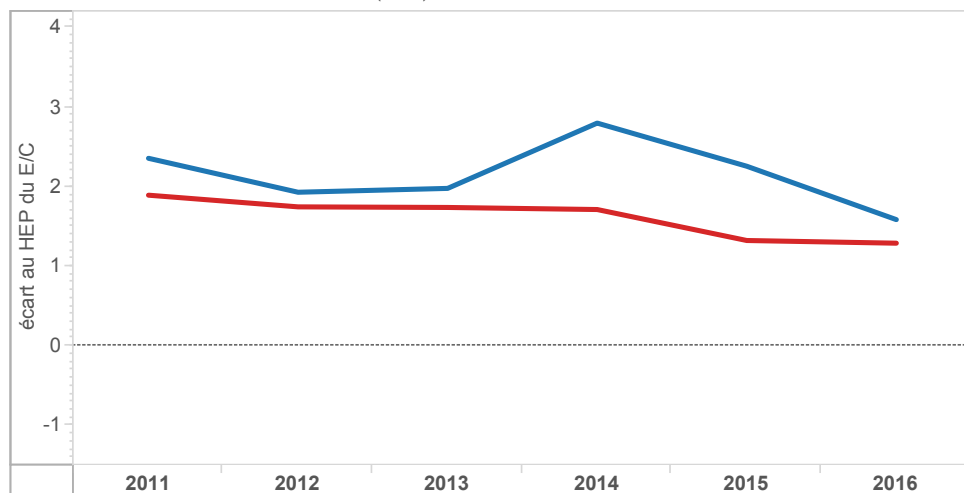


EVOLUTION DES ECARTS ENTRE EP ET HORS EP DANS LE 1er DEGRE

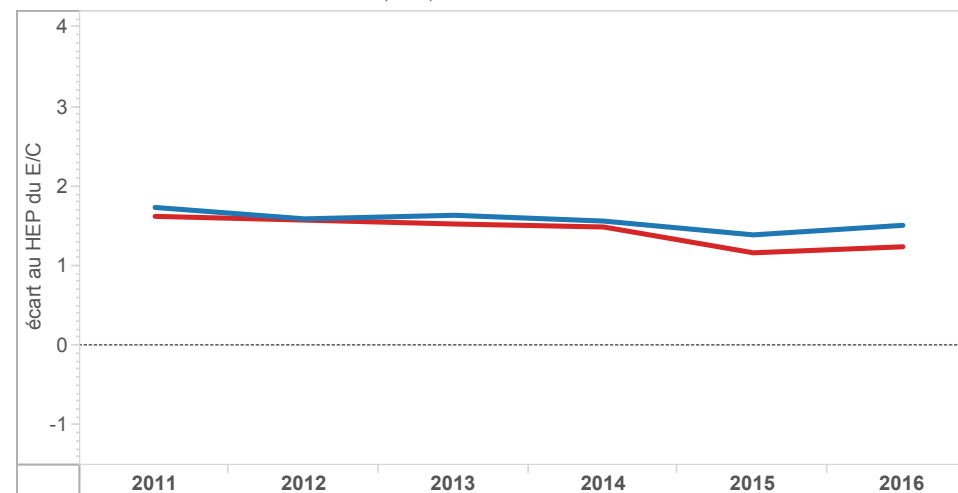
Académie
RENNES

■ ECLAIR(2011 à 2013) ■ ECLAIR & REP+(2014) ■ REP+(2015-..) ■ RRS(2011 à 2014) ■ REP (2015)

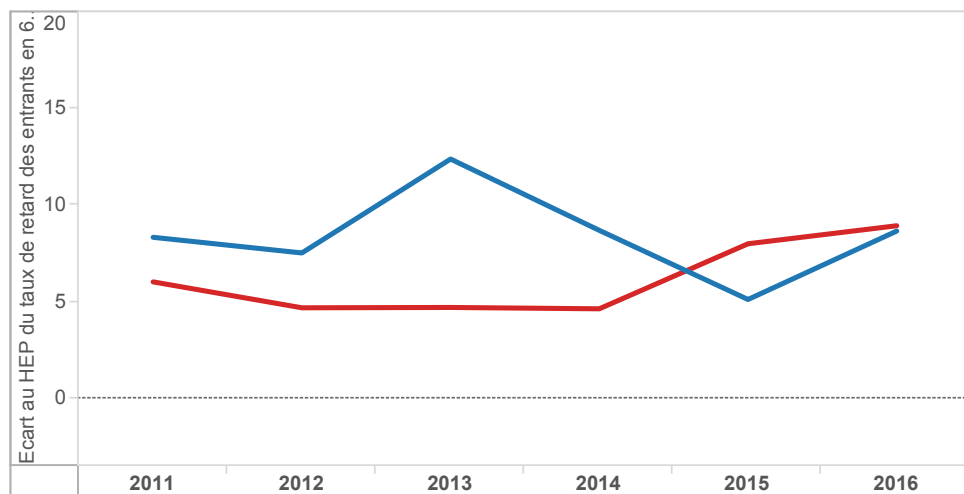
Écart des taux d'encadrement (E/C) à l'école entre hors EP et EP - RENNES



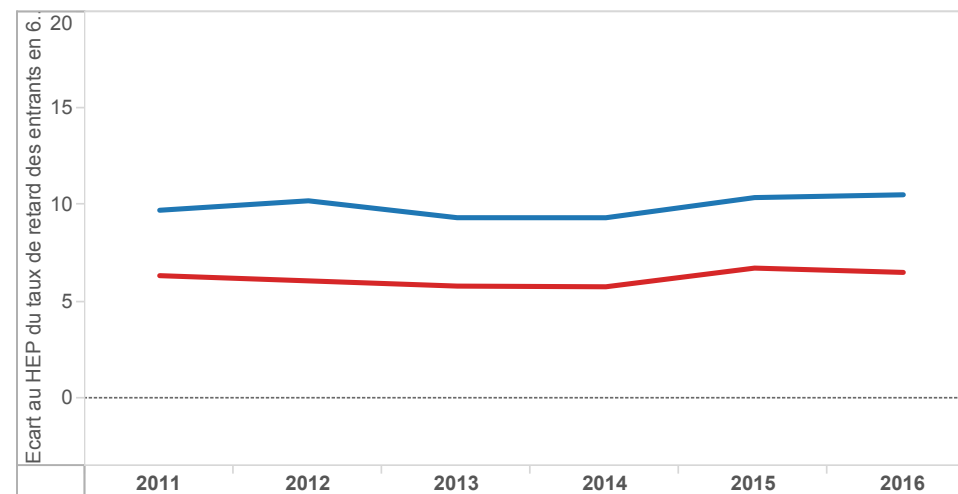
Écart des taux d'encadrement (E/C) à l'école entre hors EP et EP - NATIONAL



Écart des taux de retard des entrants en 6ème entre EP et hors EP - RENNES



Écart des taux de retard des entrants en 6ème entre EP et hors EP - NATIONAL



ELEMENTS DE COUTS

Coût spécifique à l'éducation prioritaire	RENNES		
	REP+	REP	EP
Coût spécifique global en euros	2 148 679	15 812 250	17 960 016
Coût spécifique en euros par élève	1 791	853	910

NATIONAL		
REP+	REP	EP
643 517 236	651 752 194	#####
1 076	635	802

dont : Coût spécifique sur le programme 140 (1er degré-Public)

Coût spécifique global en euros	1 444 247	7 974 601	9 417 933
Coût spécifique en euros par élève	1 893	625	697

343 477 955	386 157 975	727 977 409
795	567	654

Coût spécifique sur le programme 141 (2nd degré-Public) en collège

Coût spécifique global en euros	645 904	7 110 153	7 756 057
Coût spécifique en euros par élève	1 478	1 229	1 247

192 928 270	140 918 045	333 846 316
1 085	389	619

Coût spécifique sur le programme 230 (Vie de l'élève) en collège

Coût spécifique global en euros	58 529	727 497	786 026
Coût spécifique en euros par élève	134	126	126

51 520 085	45 707 722	107 264 815
310	132	209

Coûts sur la masse salariale des enseignants

En collège	RENNES				Référence académique	NATIONAL				Référence nationale
	EP			Hors EP		EP			Hors EP	
	REP+	REP	Total	Total		REP+	REP	Total	Total	
Coût moyen par élève en euros	5 876	5 720	5 731	4 727	4 795	5 549	4 912	5 122	4 605	4 713
Coût moyen d'un enseignant en euros	66 840	66 495	66 520	66 414	66 423	64 459	64 168	64 272	65 375	65 121

Calculs effectués sur l'année budgétaire 2016

Pour informatio..

Coût moyen
annuel par
élève des
programmes 1..

1er degré public : 3 694 €

2nd degré public : 7 118 €

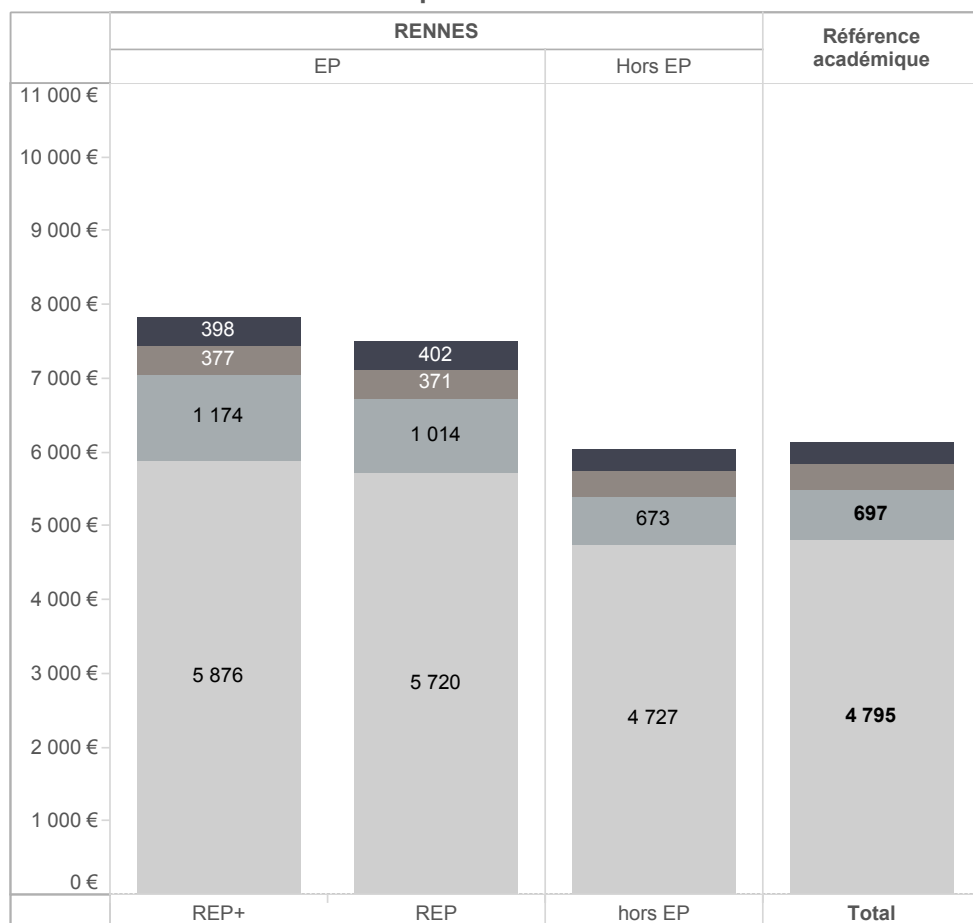
Vie de l'élève : 1 096 €

MOYENS EN COLLEGE (2)

Coût moyen par élève

- Fonctions éducatives (AED)
- Education, santé, social
- Encadrement, administration et financi..
- Enseignement/formation

Moyennes académiques suivant les fonctions exercées par les personnels



Moyennes nationales suivant les fonctions exercées par les personnels

