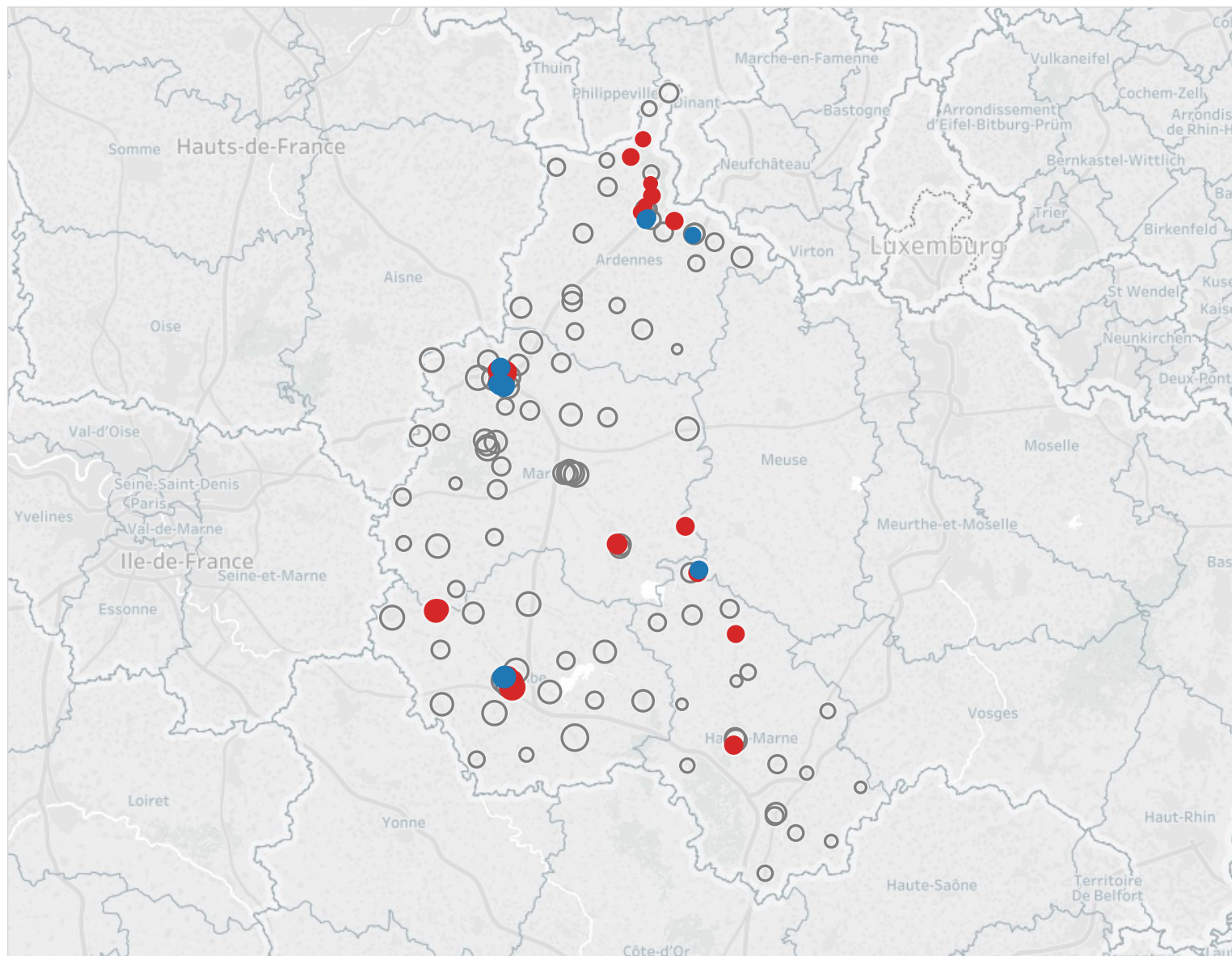


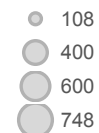
CARTE DES COLLEGES EN EDUCATION PRIORITAIRE

Rentrée scolaire 2016

Académie REIMS



Effectif d'élèves



Appartenance à l'EP



Appartenance à l'EP



COMPOSITION DE L'ÉDUCATION PRIORITAIRE

Contexte social

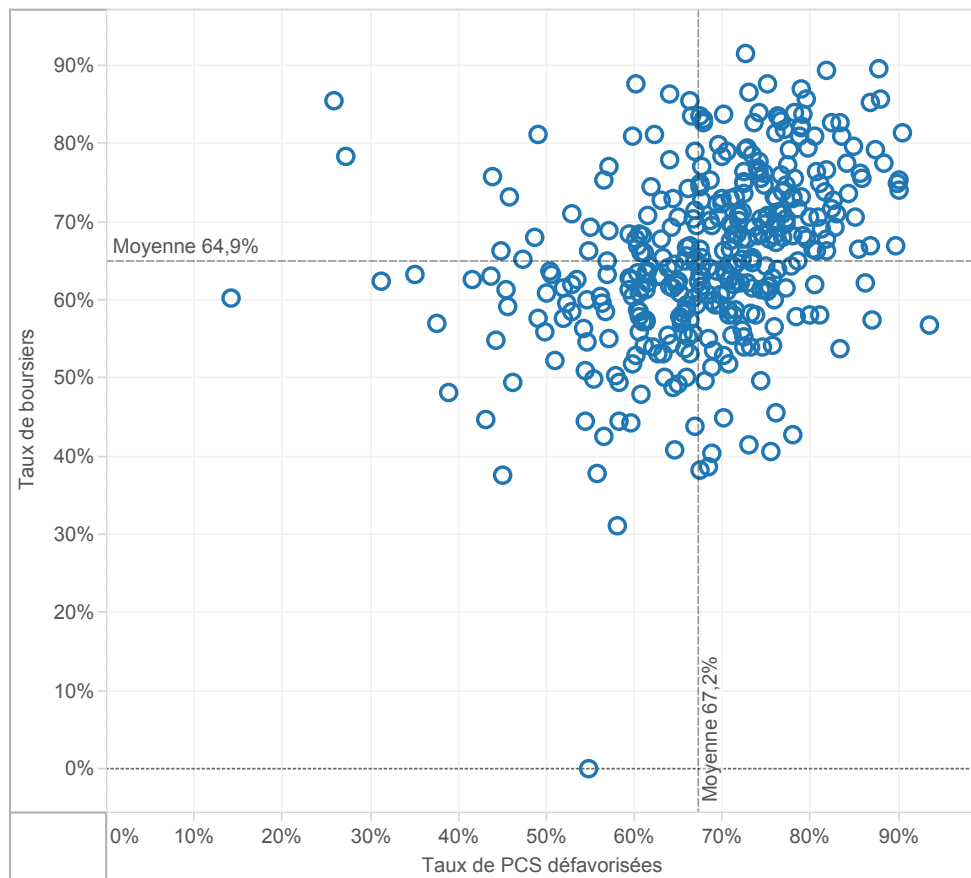
	REIMS				Référence académiqu e	NATIONAL				Référence nationale
	EP			Hors EP		EP			Hors EP	
	REP+	REP	Total	Total		REP+	REP	Total	Total	
2nd degré										
Proportion d'élèves issus de PCS défavorisées au collège	73,6%	62,1%	65,9%	45,1%	50,0%	67,2%	55,6%	59,4%	34,9%	40,0%
Proportion de boursiers au collège	61,9%	43,3%	49,4%	23,9%	29,9%	64,9%	46,5%	52,5%	23,4%	29,5%
Proportion de boursiers de taux 3 au collège	29,4%	16,2%	20,6%	6,4%	9,7%	31,8%	17,2%	22,0%	6,4%	9,7%
1er degré										
Proportion d'élèves entrant en 6ème issus de PCS défavorisées	74,4%	63,7%	67,8%	41,6%	45,8%	62,6%	54,2%	57,5%	32,5%	37,1%

Poids de l'EP

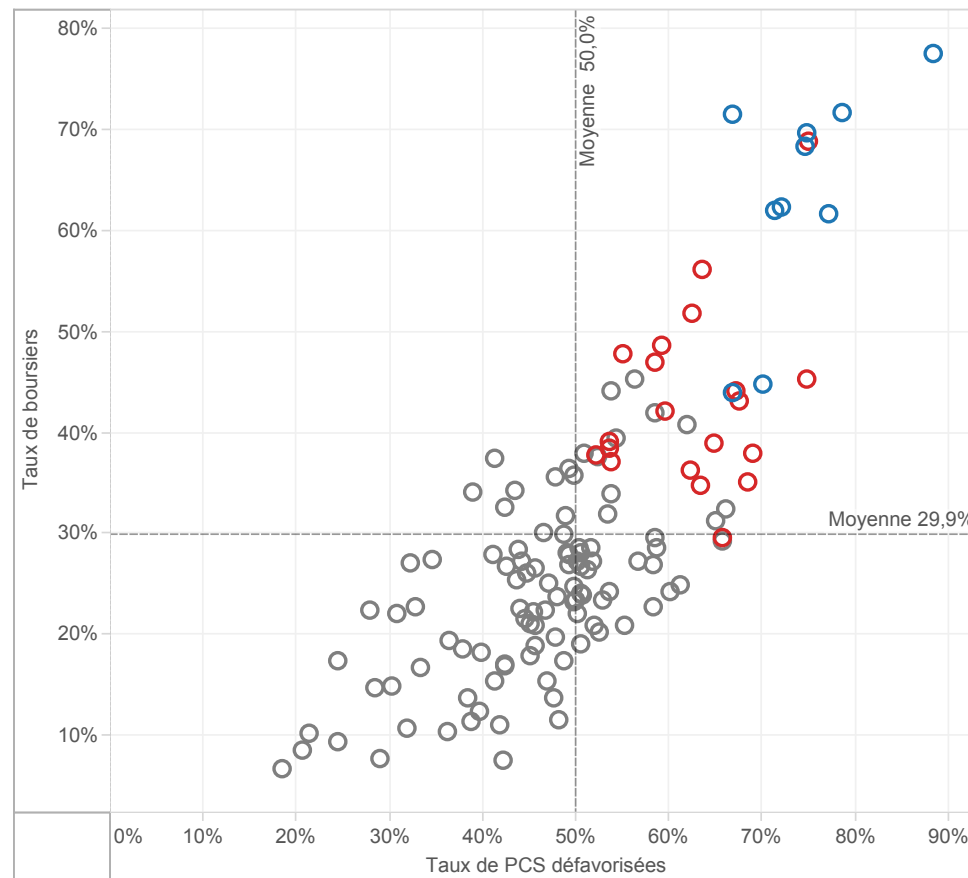
	REIMS				Référence académiqu e	NATIONAL				Référence nationale
	EP			Hors EP		EP			Hors EP	
	REP+	REP	Total	Total		REP+	REP	Total	Total	
dans le 2nd degré										
Nombre de collèges	10	20	30	100	130	364	731	1 095	4 200	5 295
Répartition des collèges	7,7%	15,4%	23,1%	76,9%	100,0%	6,9%	13,8%	20,7%	79,3%	100,0%
Effectif d'élèves des collèges	4 010	8 191	12 201	39 507	51 708	177 787	361 873	539 660	2 040 778	2 580 438
Répartition des élèves des collèges	7,8%	15,8%	23,6%	76,4%	100,0%	6,9%	14,0%	20,9%	79,1%	100,0%
Nombre moyen d'élèves par collège	401,0	409,6	406,7	395,1	397,8	488,4	495,0	492,8	485,9	487,3
Répartition suivant leur collège de destination des élèves de 6ème provenant d'une école en EP	32,1%	55,4%	87,5%	12,5%	100,0%	33,1%	53,1%	86,2%	13,8%	100,0%
Proportion d'élèves en SEGPA	9,4%	6,7%	7,6%	2,6%	3,8%	6,3%	4,9%	5,4%	2,4%	3,1%
dans le 1er degré										
Nombre d'écoles	58	89	147	952	1 099	2 470	4 267	6 737	39 140	45 877
Répartition des écoles	5,3%	8,1%	13,4%	86,6%	100,0%	5,4%	9,3%	14,7%	85,3%	100,0%
Effectif d'élèves du 1er degré	9 040	12 578	21 618	96 024	117 642	459 890	719 588	1 179 478	4 693 327	5 872 805
Répartition des élèves du 1er degré	7,7%	10,7%	18,4%	81,6%	100,0%	7,8%	12,3%	20,1%	79,9%	100,0%
Nombre moyen d'élèves par école	155,9	141,3	147,1	100,9	107,0	186,2	168,6	175,1	119,9	128,0

CONTEXTE SOCIO-ECONOMIQUE DES COLLEGES EN EDUCATION PRIO..

Taux de boursiers en fonction des taux de PCS défavorisées - NATIONAL
Tous les collèges public REP+ de métropole et DOM



Taux de boursiers en fonction des taux de PCS défavorisées - REIMS
Tous les collèges publics de l'académie



surligner : ○ REIMS

Appartenance à l'EP

■ REP+

■ REP

■ hors EP

REUSSITE SCOLAIRE

Fluidité des parcours scolaires

	REIMS					Référence académique	NATIONAL				Référence nationale
	EP			Hors EP			EP			Hors EP	
	REP+	REP	Total	Total			REP+	REP	Total	Total	
2nd degré											
Taux de retard parmi les élèves de 3ème	28,9%	19,4%	22,5%	14,4%		16,2%	32,0%	23,4%	26,2%	14,5%	16,9%
1er degré											
Taux de retard parmi les entrants en 6ème	17,9%	15,5%	16,4%	9,6%		10,7%	19,2%	15,1%	16,7%	8,6%	10,1%

Diplôme national du brevet - session 2016

	REIMS					Référence académique	NATIONAL				Référence nationale
	EP			Hors EP			EP			Hors EP	
	REP+	REP	Total	Total			REP+	REP	Total	Total	
Taux de réussite au brevet	74,3%	80,8%	78,8%	85,7%		84,2%	76,5%	79,6%	78,6%	87,1%	85,4%
Taux de réussite parmi les garçons	68,5%	78,9%	75,6%	81,9%		80,5%	70,8%	74,7%	73,5%	83,8%	81,8%
Taux de réussite parmi les filles	80,9%	82,6%	82,1%	89,5%		87,9%	81,8%	84,4%	83,6%	90,3%	88,9%

Mentions Bien & Très-Bien

Taux de mentions Bien et Très-Bien	28,5%	32,1%	31,1%	39,6%		37,8%	22,2%	28,1%	26,3%	38,9%	36,6%
Taux de mentions Bien et Très-Bien parmi les filles	34,8%	32,7%	33,3%	44,3%		42,0%	25,1%	31,6%	29,6%	43,8%	41,1%

Résultats

	REP+	REP	EP	HEP	TOTAL	REP+	REP	EP	HEP	TOTAL
Note moyenne à l'écrit du contrôle final	8,4	9,3	9,1	10,4	10,1	8,3	9,2	8,9	11,0	10,6
Français - note moyenne au contrôle continu	10,9	11,3	11,2	11,6	11,5	10,9	11,2	11,1	11,9	11,7
Français - note moyenne à l'examen final	9,2	10,1	9,8	11,0	10,7	9,1	10,0	9,7	11,3	11,0
Mathématiques - note moyenne au contrôle continu	9,9	10,6	10,3	11,0	10,9	10,3	10,6	10,5	11,5	11,3
Mathématiques - note moyenne à l'examen final	6,8	8,0	7,6	9,3	8,9	6,9	7,8	7,6	9,9	9,5

Orientation et parcours des élèves

	REIMS					Référence académique	NATIONAL				Référence nationale
	EP			Hors EP			EP			Hors EP	
	REP+	REP	Total	Total			REP+	REP	Total	Total	
En fin de coll..											
Taux de passage en 2nde GT	56,5%	59,4%	58,5%	63,3%		62,2%	53,0%	58,5%	56,7%	66,9%	64,9%
Taux de passage en 2nde Pro	34,9%	29,4%	31,0%	23,8%		25,5%	38,2%	31,8%	33,9%	21,4%	23,9%

Devenir en fin de 2nde GT

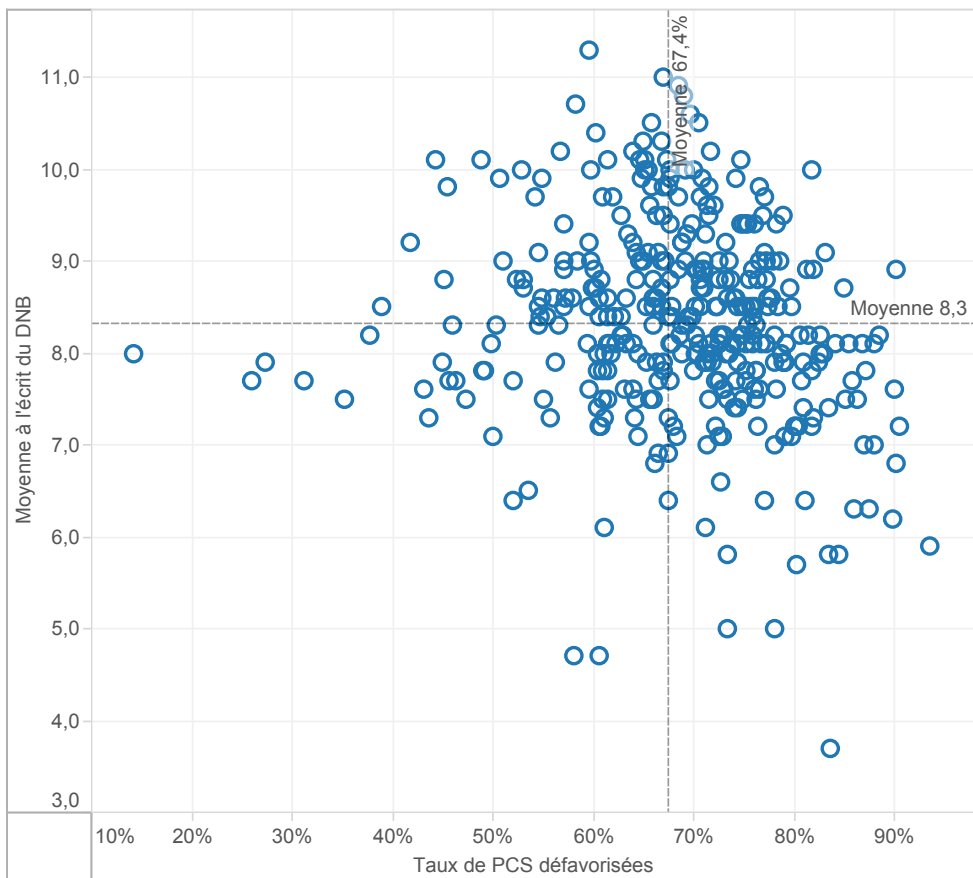
1ère générale	51,1%	56,4%	54,9%	66,5%		64,1%	47,2%	55,4%	53,0%	67,2%	64,8%
1ère technologique	28,5%	27,7%	28,0%	21,4%		22,8%	36,5%	31,3%	32,8%	23,0%	24,7%
Redoublement	8,0%	5,2%	6,0%	4,3%		4,7%	6,8%	5,6%	5,9%	4,1%	4,4%
Autres	12,4%	10,7%	11,2%	7,7%		8,5%	9,5%	7,7%	8,2%	5,7%	6,1%

Devenir en fin de 2nde Pro

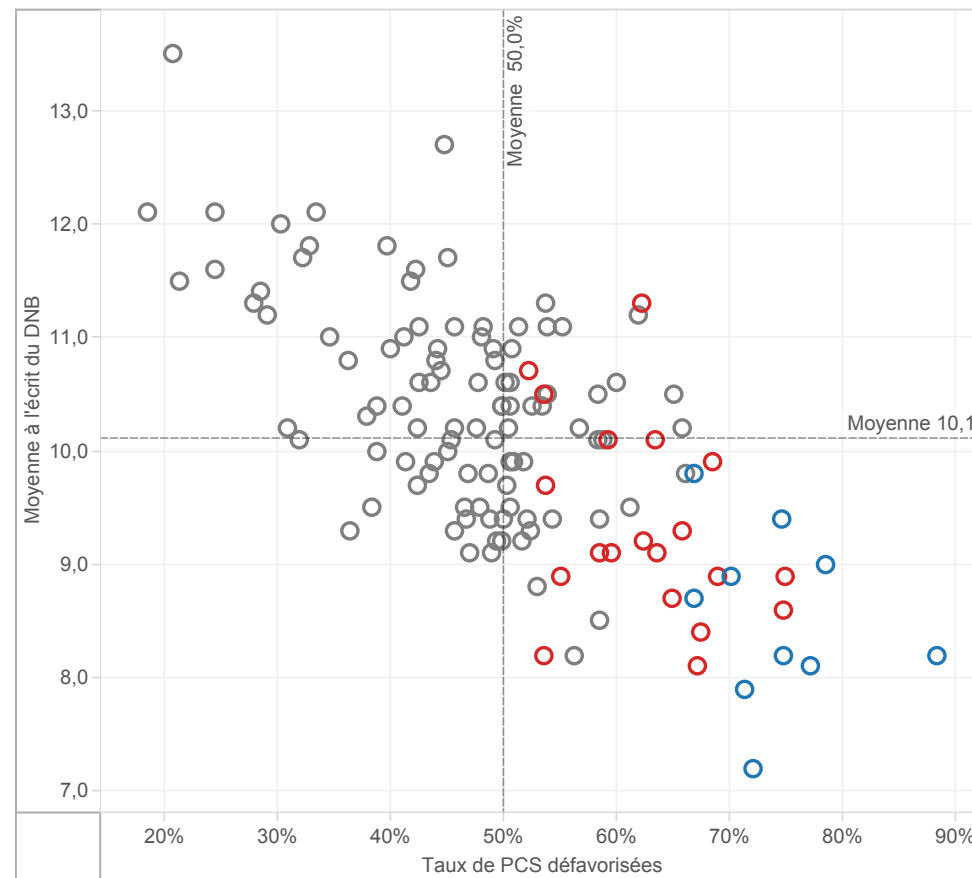
1ère professionnelle	74,0%	78,9%	77,2%	82,4%		80,9%	83,0%	82,9%	83,0%	84,8%	84,3%
Redoublement	6,5%	5,1%	5,6%	3,4%		4,0%	4,3%	4,2%	4,2%	3,3%	3,6%
Autres	19,5%	16,0%	17,2%	14,2%		15,1%	12,7%	12,8%	12,8%	11,9%	12,1%

FOCUS SUR LA REUSSITE AU DNB DES COLLEGES EP DE L'ACADEMIE ..

Moyenne à l'écrit du DNB en fonction des taux de PCS défavorisées -NATIONAL
Tous les collèges publics ECLAIR de métropole et DOM



Moyenne à l'écrit du DNB en fonction des taux de PCS défavorisées - REIMS
Tous les collèges publics de l'académie



surligner : ○ REIMS

Appartenance à l'EP

■ REP+

■ REP

■ hors EP

LEVIERS D'ACTION

Encadrement des élèves

	REIMS				Référence académique	NATIONAL				Référence nationale
	EP			Hors EP		EP			Hors EP	
	REP+	REP	Total	Total		REP+	REP	Total	Total	
2nd degré - Coll..										
Nombre moyen d'élèves par division (E/D)	20,8	21,4	21,2	24,0	23,3	21,3	22,2	21,9	25,0	24,3
Nombre moyen d'élèves par structure (E/S)	19,9	20,0	19,9	22,9	22,1	20,0	20,8	20,5	23,3	22,7
Nombre moyen d'heures hebdomadaires par élève (H/E)	1,47	1,40	1,42	1,20	1,25	1,43	1,33	1,36	1,17	1,21
1er degré										
Nombre moyen d'élèves par classe (E/C)	21,6	21,5	21,5	22,8	22,6	22,3	22,6	22,5	23,8	23,6
Proportion d'élèves de 2 ans dans le préélémentaire	12,4%	8,6%	10,2%	2,8%	4,3%	7,3%	6,2%	6,6%	2,6%	3,4%
Taux de scolarisation des enfants de 2 ans			34,6%	8,9%	13,3%			20,8%	9,9%	11,9%

Moyens humains

	REIMS				Référence académique	NATIONAL				Référence nationale
	EP			Hors EP		EP			Hors EP	
	REP+	REP	Total	Total		REP+	REP	Total	Total	
2nd degré - Coll..										
Proportion d'enseignants non titulaires	3,5%	2,7%	3,0%	3,2%	3,1%	13,4%	8,3%	10,2%	4,2%	5,6%
Proportion d'enseignants de moins de 35 ans	29,7%	29,7%	29,7%	25,8%	26,8%	37,9%	35,7%	36,5%	22,1%	25,5%
Proport. d'enseignants ayant 5 ans et plus d'ancienneté sur leur ..	51,3%	57,6%	55,4%	61,3%	59,7%	34,4%	42,5%	39,6%	54,5%	50,9%
1er degré										
Proport. d'enseignants ayant 5 ans et plus d'ancienneté sur leur ..	38,4%	35,6%	36,8%	39,4%	38,9%	34,7%	35,4%	35,1%	43,2%	41,4%

Surencadrement Programme 140 (1er degré - Public)

Nombre d'ETP supplémentaires	84	175	260	4 351	5 188	9 539
Nombre d'ETP supplémentaires pour 1 000 élèves	9	14	12	10	8	9

Surencadrement Programme 141 (2nd degré - Public) e..

Nombre d'ETP supplémentaires	77	108	186	3 015	2 483	5 498
Nombre d'ETP supplémentaires pour 1 000 élèves	19	13	15	17	7	10

Surencadrement Programme 230 (Vie de l'élève) en co..

Nombre d'ETP supplémentaires (CPE et AED)	24	29	53	1 558	1 371	3 307
Nombre d'ETP supplémentaires pour 1 000 élèves	6	4	4	9	4	6

Offres éducatives au collège : exemple des langues

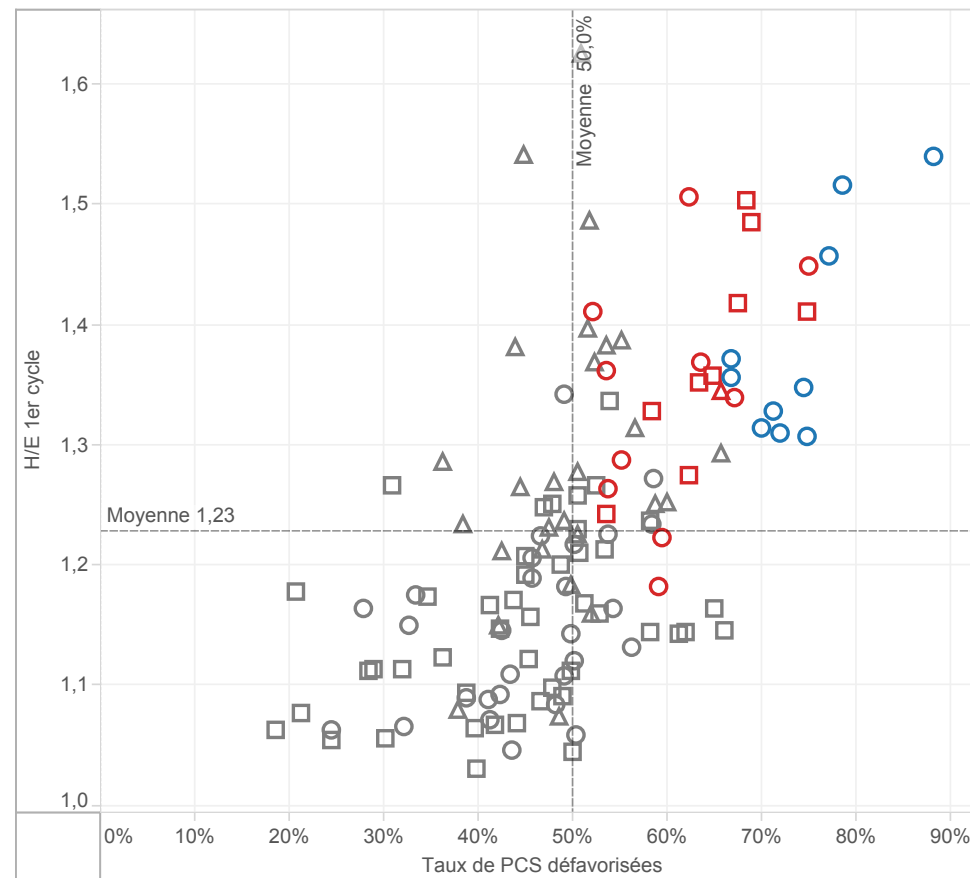
	REIMS				Référence académique	NATIONAL				Référence nationale
	EP			Hors EP		EP			Hors EP	
	REP+	REP	Total	Total		REP+	REP	Total	Total	
Proportion d'élèves inscrits en sections européennes et internat..	0,0%	0,0%	0,0%	0,4%	0,3%	0,3%	0,4%	0,3%	1,0%	0,9%
Proportion d'élèves inscrits en 6ème bilangues	2,0%	6,2%	4,9%	6,0%	5,8%	12,3%	12,2%	12,3%	11,6%	11,7%
Proportion d'élèves apprenant les langues rares	7,4%	9,0%	8,5%	3,0%	4,3%	8,5%	6,5%	7,1%	6,7%	6,8%
Proportion d'élèves suivant des cours de latin-grec	17,4%	16,3%	16,6%	20,6%	19,7%	9,3%	13,0%	11,8%	17,9%	16,7%

MOYENS EN COLLEGE

H/E 1er cycle en fonction des taux de PCS défavorisées - NATIONAL
par académie dans les collèges publics



H/E 1er cycle en fonction des taux de PCS défavorisées - REIMS
par collège public de l'académie



surligner : ○ AIX-MARS..
○ AMIENS

Appartenance à l'EP

■ REP+

■ REP

■ hors EP

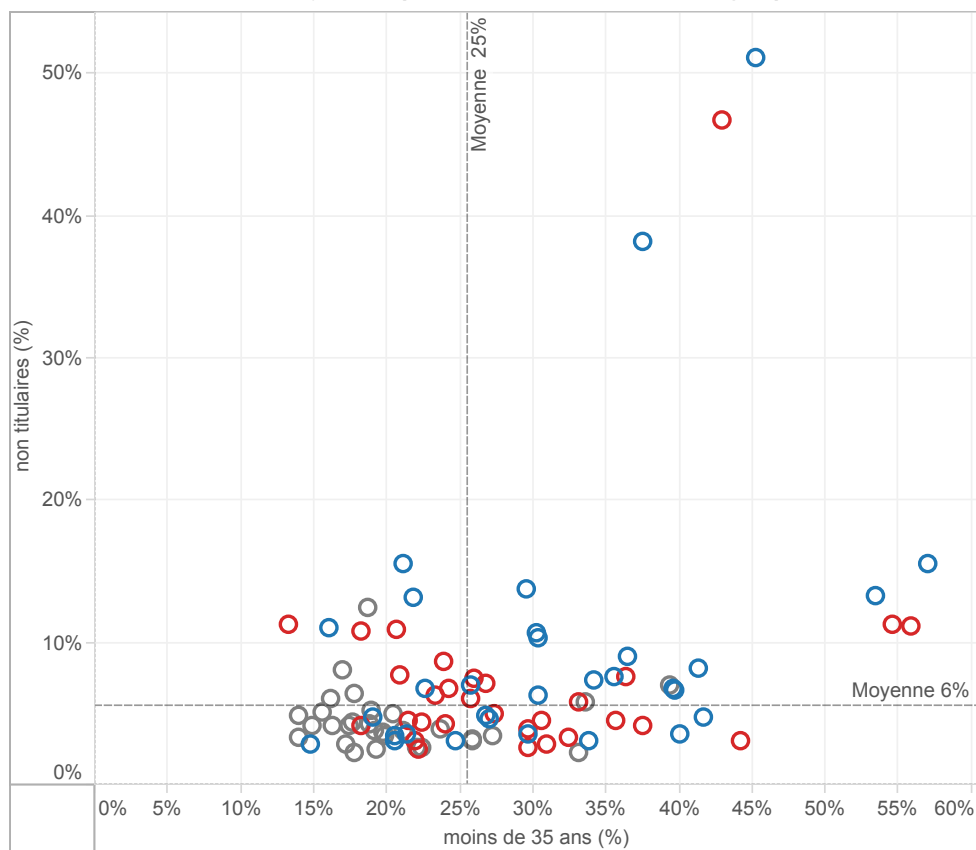
▲ Collège rural

■ Collège intermédiaire

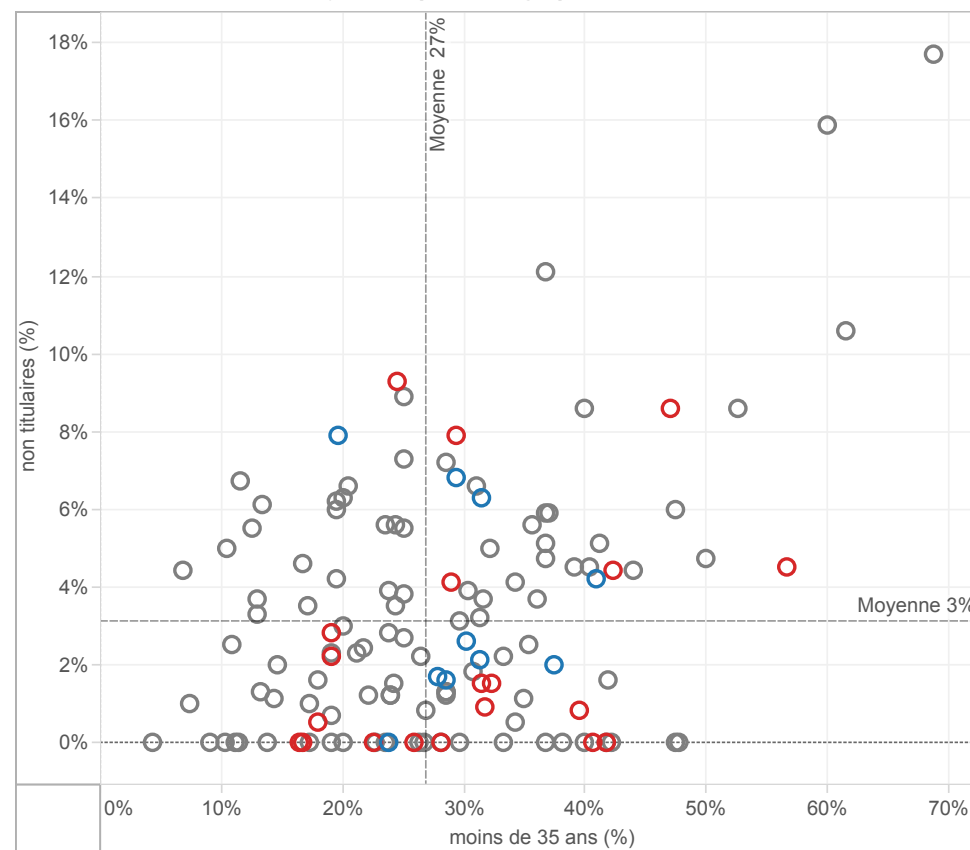
○ Collège urbaine

CARACTERISTIQUES DES EQUIPES ENSEIGNANTES EN COLLEGE

Taux d'enseignants non titulaires en fonction du taux d'enseignants âgés de moins de 35 ans
NATIONAL - Moyennes par académie dans les collèges publics



Taux d'enseignants non titulaires en fonction du taux d'enseignants âgés de moins de 35 ans
REIMS - Moyennes par collège public de l'académie



surligner : ○ REIMS

Appartenance à l'EP

■ REP+

■ REP

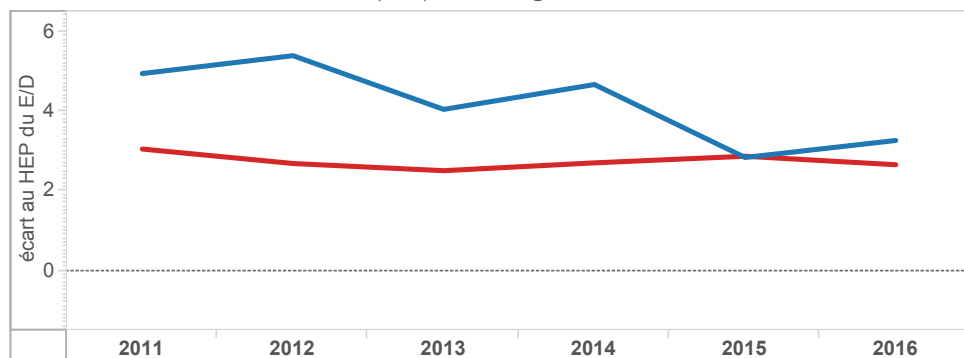
■ hors EP

EVOLUTION DES ECARTS ENTRE EP ET HORS EP EN COLLEGE

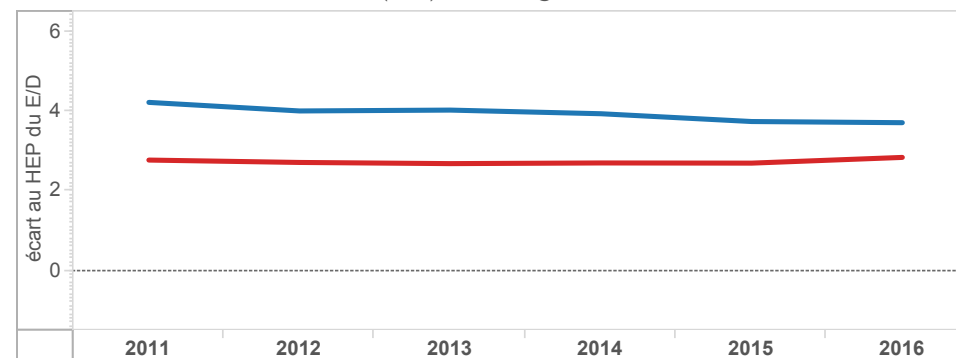
Académie
REIMS

■ ECLAIR(2011 à 2013) ECLAIR & REP+(2014) REP+(2015-.. ■ RRS(2011 à 2014) REP (2015)

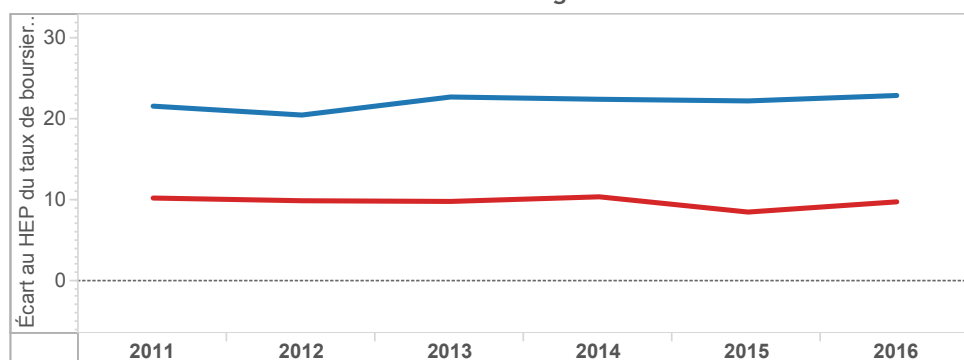
Écart des taux d'encadrement (E/D) au collège entre hors EP et EP - REIMS



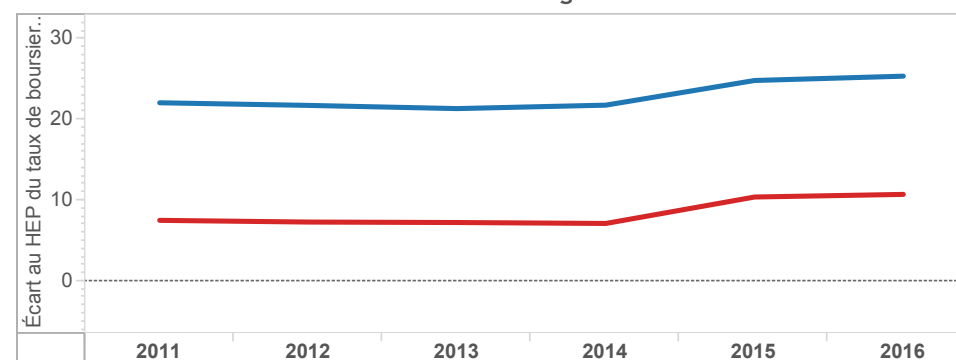
Écart des taux d'encadrement (E/D) au collège entre hors EP et EP - NATIONAL



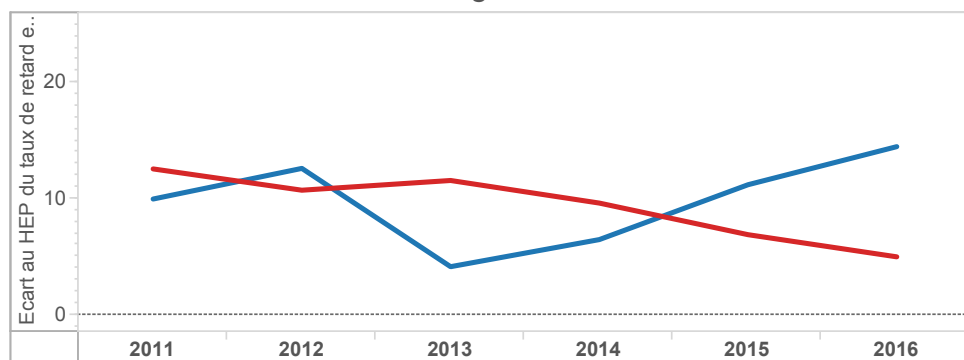
Écart des taux de boursiers de taux 3 au collège entre EP et hors EP - REIMS



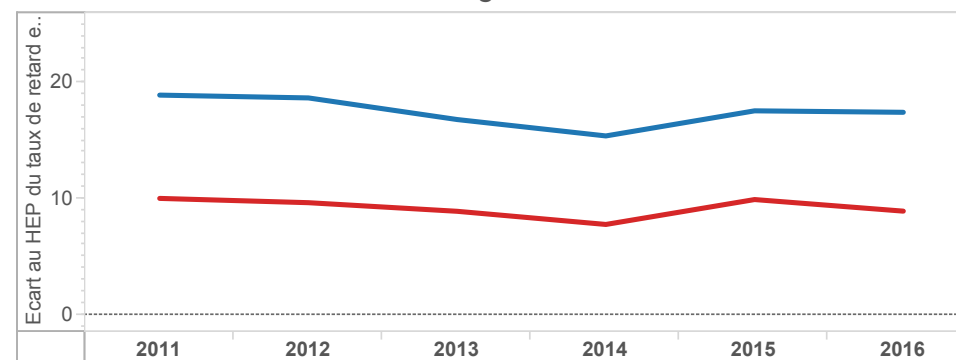
Écart des taux de boursiers de taux 3 au collège entre EP et hors EP - NATIONAL



Écart des taux de retard en 3e au collège entre EP et hors EP - REIMS



Écart des taux de retard en 3e au collège entre EP et hors EP - NATIONAL

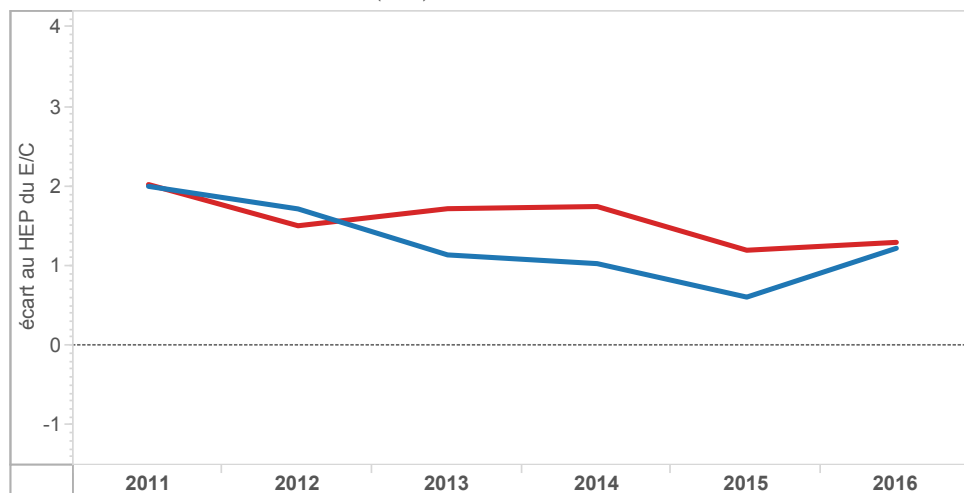


EVOLUTION DES ECARTS ENTRE EP ET HORS EP DANS LE 1er DEGRE

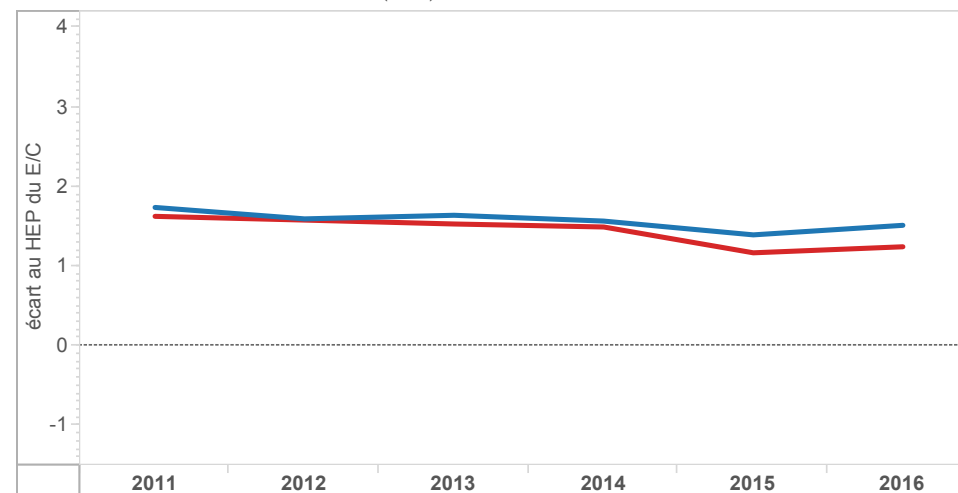
Académie
REIMS

ECLAIR(2011 à 2013) ECLAIR & REP+(2014) REP+(2015-.. RRS(2011 à 2014) REP (2015)

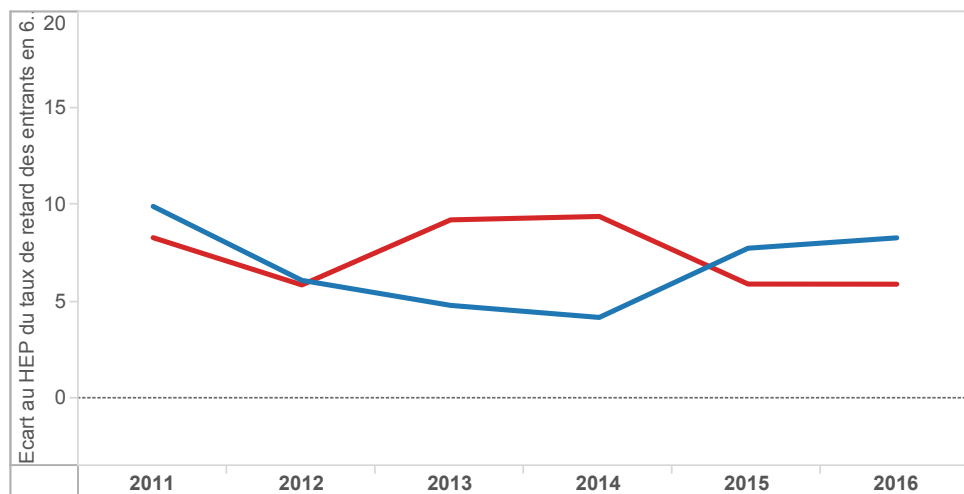
Écart des taux d'encadrement (E/C) à l'école entre hors EP et EP - REIMS



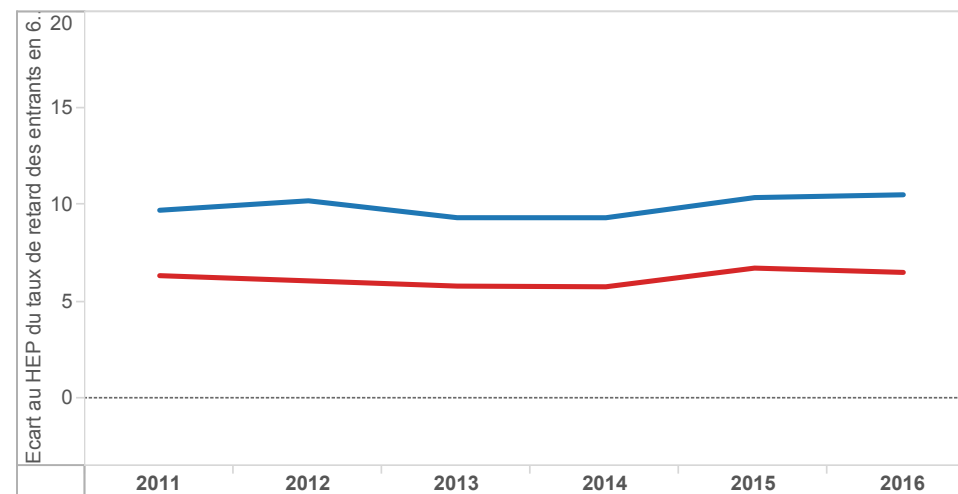
Écart des taux d'encadrement (E/C) à l'école entre hors EP et EP - NATIONAL



Écart des taux de retard des entrants en 6ème entre EP et hors EP - REIMS



Écart des taux de retard des entrants en 6ème entre EP et hors EP - NATIONAL



ELEMENTS DE COUTS

Coût spécifique à l'éducation prioritaire	REIMS		
	REP+	REP	EP
Coût spécifique global en euros	13 547 612	20 867 207	34 378 171
Coût spécifique en euros par élève	1 049	1 018	1 029

NATIONAL		
REP+	REP	EP
643 517 236	651 752 194	#####
1 076	635	802

dont : Coût spécifique sur le programme 140 (1er degré-Public)

Coût spécifique global en euros	6 769 794	12 181 282	18 914 428
Coût spécifique en euros par élève	760	989	891

343 477 955	386 157 975	727 977 409
795	567	654

Coût spécifique sur le programme 141 (2nd degré-Public) en collège

Coût spécifique global en euros	6 054 587	7 807 818	13 862 405
Coût spécifique en euros par élève	1 510	953	1 136

192 928 270	140 918 045	333 846 316
1 085	389	619

Coût spécifique sur le programme 230 (Vie de l'élève) en collège

Coût spécifique global en euros	723 230	878 108	1 601 338
Coût spécifique en euros par élève	180	107	131

51 520 085	45 707 722	107 264 815
310	132	209

Coûts sur la masse salariale des enseignants

En collège	REIMS				Référence académique	NATIONAL				Référence nationale
	EP			Hors EP		EP			Hors EP	
	REP+	REP	Total	Total		REP+	REP	Total	Total	
Coût moyen par élève en euros	6 069	5 574	5 737	4 788	5 012	5 549	4 912	5 122	4 605	4 713
Coût moyen d'un enseignant en euros	66 875	65 386	65 896	65 097	65 311	64 459	64 168	64 272	65 375	65 121

Calculs effectués sur l'année budgétaire 2016

Pour informatio..

Coût moyen
annuel par
élève des
programmes 1..

1er degré public : 3 694 €

2nd degré public : 7 118 €

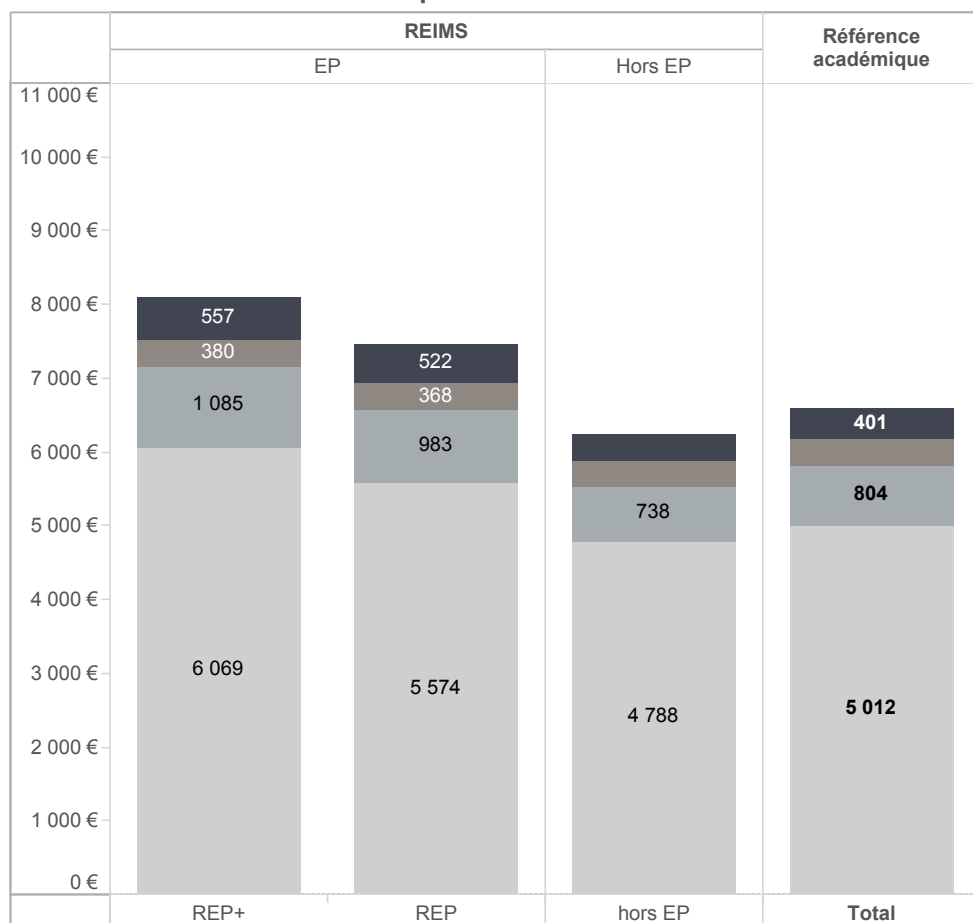
Vie de l'élève : 1 096 €

MOYENS EN COLLEGE (2)

Coût moyen par élève

- Fonctions éducatives (AED)
- Education, santé, social
- Encadrement, administration et financi..
- Enseignement/formation

Moyennes académiques suivant les fonctions exercées par les personnels



Moyennes nationales suivant les fonctions exercées par les personnels

