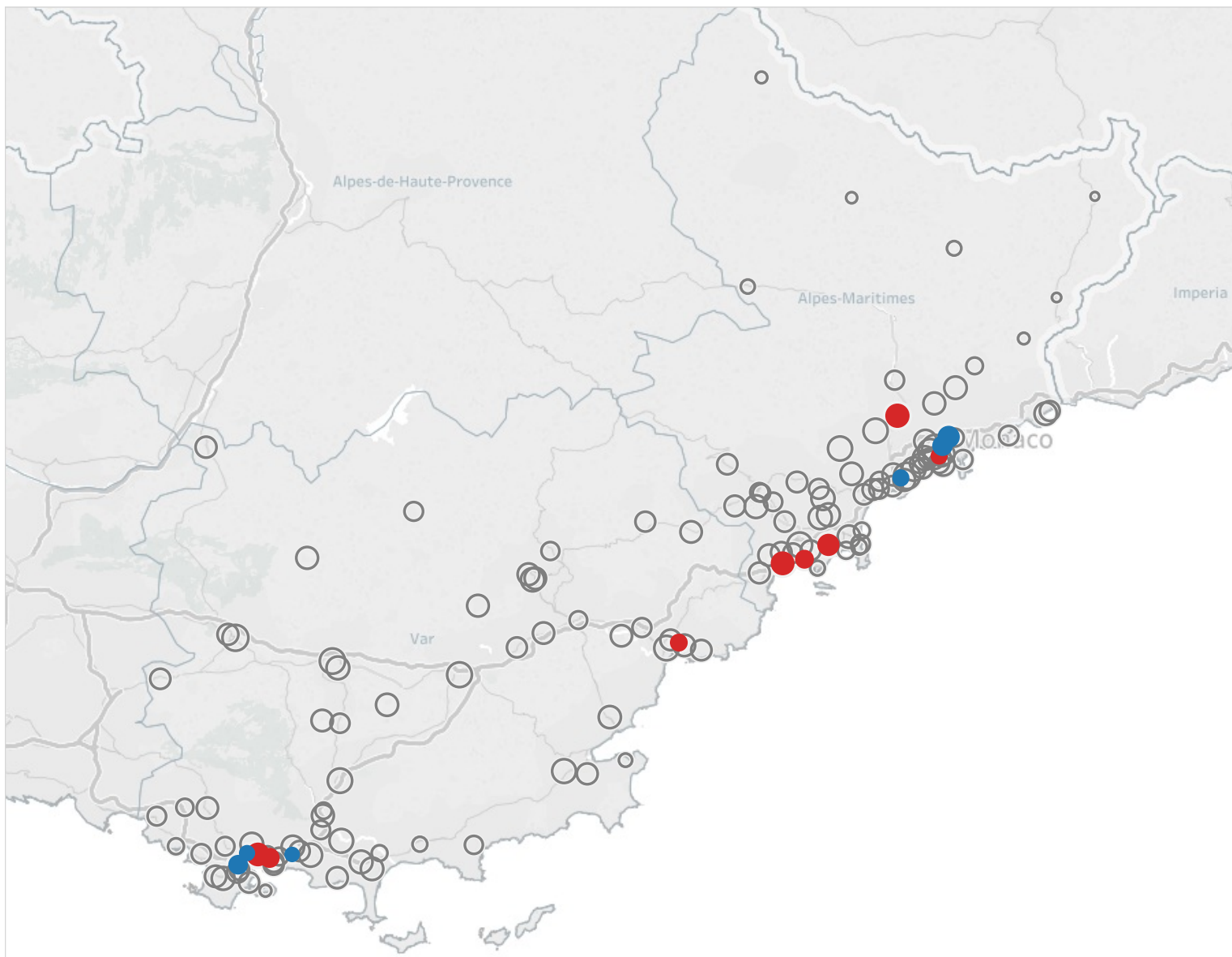


CARTE DES COLLEGES EN EDUCATION PRIORITAIRE



Effectif d'élèves

- 106
- 400
- 600
- 800
- 966

Appartenance à l'EP

- EP
- Hors EP

Appartenance à l'EP

- REP+
- REP
- hors EP

COMPOSITION DE L'EDUCATION PRIORITAIRE

Contexte social

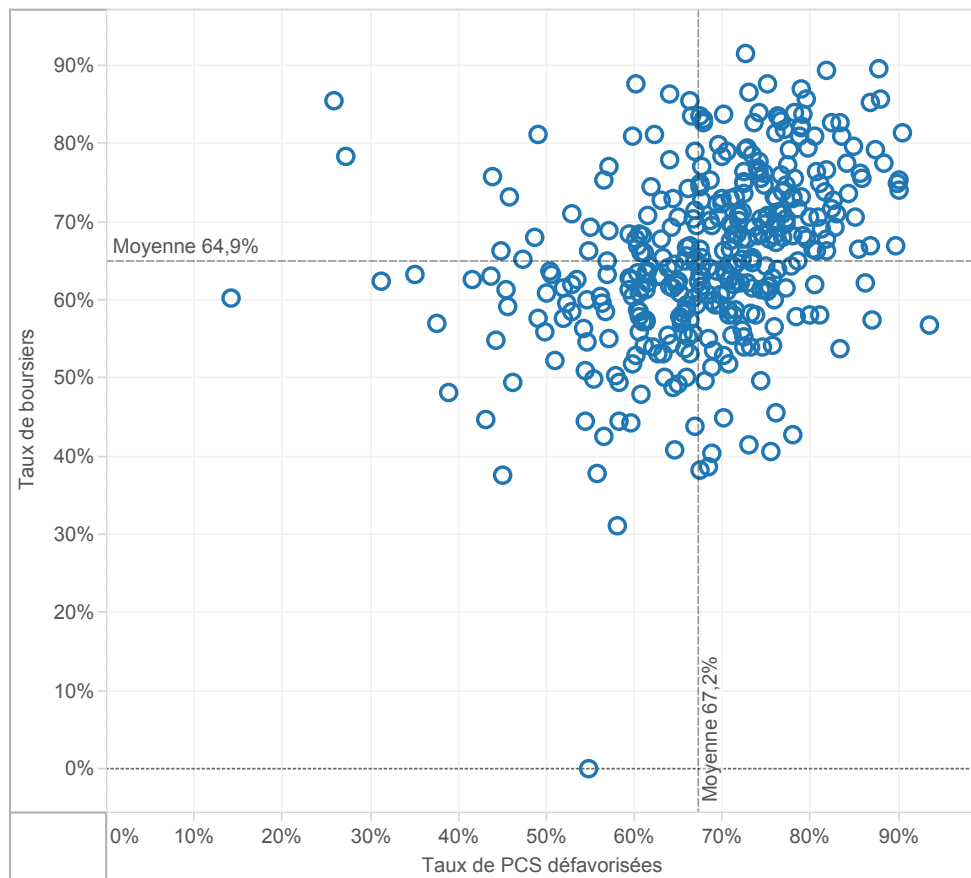
	NICE				Référence académiqu e	NATIONAL				Référence nationale
	EP			Hors EP		EP			Hors EP	
	REP+	REP	Total	Total		REP+	REP	Total	Total	
2nd degré										
Proportion d'élèves issus de PCS défavorisées au collège	75,2%	52,1%	60,6%	29,6%	32,5%	67,2%	55,6%	59,4%	34,9%	40,0%
Proportion de boursiers au collège	67,1%	37,9%	48,7%	23,0%	25,4%	64,9%	46,5%	52,5%	23,4%	29,5%
Proportion de boursiers de taux 3 au collège	30,0%	11,8%	18,5%	6,3%	7,4%	31,8%	17,2%	22,0%	6,4%	9,7%
1er degré										
Proportion d'élèves entrant en 6ème issus de PCS défavorisées	68,4%	52,8%	61,4%	27,6%	30,6%	62,6%	54,2%	57,5%	32,5%	37,1%

Poids de l'EP

	NICE				Référence académiqu e	NATIONAL				Référence nationale
	EP			Hors EP		EP			Hors EP	
	REP+	REP	Total	Total		REP+	REP	Total	Total	
dans le 2nd degré										
Nombre de collèges	6	8	14	128	142	364	731	1 095	4 200	5 295
Répartition des collèges	4,2%	5,6%	9,9%	90,1%	100,0%	6,9%	13,8%	20,7%	79,3%	100,0%
Effectif d'élèves des collèges	2 831	4 841	7 672	73 867	81 539	177 787	361 873	539 660	2 040 778	2 580 438
Répartition des élèves des collèges	3,5%	5,9%	9,4%	90,6%	100,0%	6,9%	14,0%	20,9%	79,1%	100,0%
Nombre moyen d'élèves par collège	471,8	605,1	548,0	577,1	574,2	488,4	495,0	492,8	485,9	487,3
Répartition suivant leur collège de destination des élèves de 6ème provenant d'une école en EP	35,3%	34,5%	69,7%	30,3%	100,0%	33,1%	53,1%	86,2%	13,8%	100,0%
Proportion d'élèves en SEGPA	6,3%	3,8%	4,7%	2,1%	2,3%	6,3%	4,9%	5,4%	2,4%	3,1%
dans le 1er degré										
Nombre d'écoles	53	46	99	1 002	1 101	2 470	4 267	6 737	39 140	45 877
Répartition des écoles	4,8%	4,2%	9,0%	91,0%	100,0%	5,4%	9,3%	14,7%	85,3%	100,0%
Effectif d'élèves du 1er degré	10 334	7 932	18 266	162 611	180 877	459 890	719 588	1 179 478	4 693 327	5 872 805
Répartition des élèves du 1er degré	5,7%	4,4%	10,1%	89,9%	100,0%	7,8%	12,3%	20,1%	79,9%	100,0%
Nombre moyen d'élèves par école	195,0	172,4	184,5	162,3	164,3	186,2	168,6	175,1	119,9	128,0

CONTEXTE SOCIO-ECONOMIQUE DES COLLEGES EN EDUCATION PRIO..

Taux de boursiers en fonction des taux de PCS défavorisées - NATIONAL
Tous les collèges public REP+ de métropole et DOM



Taux de boursiers en fonction des taux de PCS défavorisées - NICE
Tous les collèges publics de l'académie



surligner : ○ NICE

Appartenance à l'EP

■ REP+

■ REP

■ hors EP

REUSSITE SCOLAIRE

Fluidité des parcours scolaires

	NICE					Référence académique	NATIONAL				Référence nationale
	EP			Hors EP			EP			Hors EP	
	REP+	REP	Total	Total			REP+	REP	Total	Total	
2nd degré											
Taux de retard parmi les élèves de 3ème	31,1%	24,8%	27,0%	16,7%		17,6%	32,0%	23,4%	26,2%	14,5%	16,9%
1er degré											
Taux de retard parmi les entrants en 6ème	18,2%	14,6%	16,6%	9,3%		10,0%	19,2%	15,1%	16,7%	8,6%	10,1%

Diplôme national du brevet - session 2016

	NICE					Référence académique	NATIONAL				Référence nationale
	EP			Hors EP			EP			Hors EP	
	REP+	REP	Total	Total			REP+	REP	Total	Total	
Taux de réussite au brevet	70,6%	78,2%	75,6%	84,0%		83,3%	76,5%	79,6%	78,6%	87,1%	85,4%
Taux de réussite parmi les garçons	70,7%	74,2%	73,1%	80,2%		79,6%	70,8%	74,7%	73,5%	83,8%	81,8%
Taux de réussite parmi les filles	70,5%	82,4%	78,1%	87,9%		87,0%	81,8%	84,4%	83,6%	90,3%	88,9%

Mentions Bien & Très-Bien

Taux de mentions Bien et Très-Bien	20,7%	28,6%	26,0%	35,4%		34,6%	22,2%	28,1%	26,3%	38,9%	36,6%
Taux de mentions Bien et Très-Bien parmi les filles	21,8%	31,3%	28,3%	40,3%		39,3%	25,1%	31,6%	29,6%	43,8%	41,1%

Résultats

	8,0	9,2	8,8	10,5	10,3	8,3	9,2	8,9	11,0	10,6
Note moyenne à l'écrit du contrôle final										
	REP+	REP	EP	HEP	TOTAL	REP+	REP	EP	HEP	TOTAL
Français - note moyenne au contrôle continu	10,8	11,1	11,0	11,8	11,7	10,9	11,2	11,1	11,9	11,7
Français - note moyenne à l'examen final	8,8	10,4	9,9	11,3	11,2	9,1	10,0	9,7	11,3	11,0
Mathématiques - note moyenne au contrôle continu	10,1	11,2	10,8	11,5	11,4	10,3	10,6	10,5	11,5	11,3
Mathématiques - note moyenne à l'examen final	6,8	7,7	7,4	9,1	9,0	6,9	7,8	7,6	9,9	9,5

Orientation et parcours des élèves

	NICE					Référence académique	NATIONAL				Référence nationale
	EP			Hors EP			EP			Hors EP	
	REP+	REP	Total	Total			REP+	REP	Total	Total	
En fin de coll..											
Taux de passage en 2nde GT	46,2%	60,1%	55,2%	65,0%		64,1%	53,0%	58,5%	56,7%	66,9%	64,9%
Taux de passage en 2nde Pro	42,4%	28,1%	33,2%	22,4%		23,4%	38,2%	31,8%	33,9%	21,4%	23,9%

Devenir en fin de 2nde GT

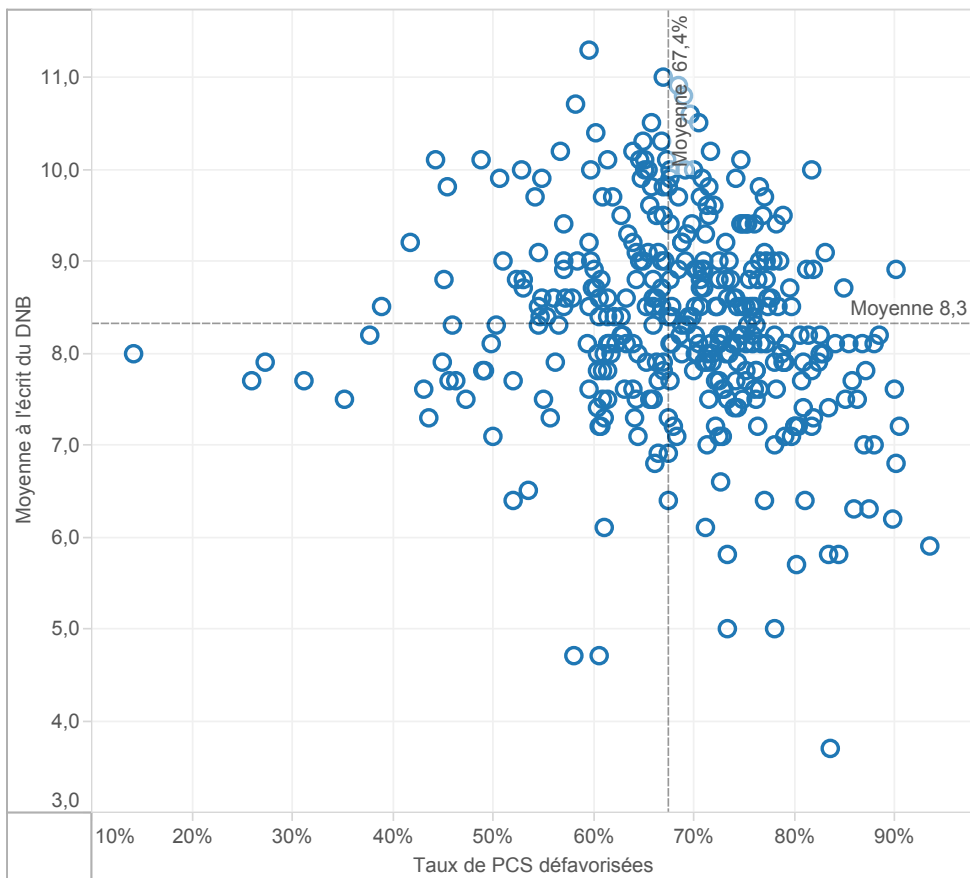
1ère générale	42,0%	55,9%	51,6%	64,5%		63,4%	47,2%	55,4%	53,0%	67,2%	64,8%
1ère technologique	42,3%	28,8%	33,0%	22,9%		23,7%	36,5%	31,3%	32,8%	23,0%	24,7%
Redoublement	8,0%	7,0%	7,3%	5,4%		5,6%	6,8%	5,6%	5,9%	4,1%	4,4%
Autres	7,7%	8,4%	8,1%	7,2%		7,2%	9,5%	7,7%	8,2%	5,7%	6,1%

Devenir en fin de 2nde Pro

1ère professionnelle	73,3%	74,1%	73,8%	80,3%		79,4%	83,0%	82,9%	83,0%	84,8%	84,3%
Redoublement	6,9%	3,4%	4,8%	4,2%		4,3%	4,3%	4,2%	4,2%	3,3%	3,6%
Autres	19,8%	22,6%	21,4%	15,6%		16,3%	12,7%	12,8%	12,8%	11,9%	12,1%

FOCUS SUR LA REUSSITE AU DNB DES COLLEGES EP DE L'ACADEMIE ..

Moyenne à l'écrit du DNB en fonction des taux de PCS défavorisées -NATIONAL
Tous les collèges publics ECLAIR de métropole et DOM



Moyenne à l'écrit du DNB en fonction des taux de PCS défavorisées - NICE
Tous les collèges publics de l'académie



surligner : ○ NICE

Appartenance à l'EP

■ REP+

■ REP

■ hors EP

LEVIERS D'ACTION

Encadrement des élèves

	NICE				Référence académique	NATIONAL				Référence nationale
	EP			Hors EP		EP			Hors EP	
	REP+	REP	Total	Total		REP+	REP	Total	Total	
2nd degré - Coll..										
Nombre moyen d'élèves par division (E/D)	20,5	21,2	21,0	25,0	24,6	21,3	22,2	21,9	25,0	24,3
Nombre moyen d'élèves par structure (E/S)	18,1	19,7	19,0	23,0	22,5	20,0	20,8	20,5	23,3	22,7
Nombre moyen d'heures hebdomadaires par élève (H/E)	1,65	1,39	1,49	1,16	1,20	1,43	1,33	1,36	1,17	1,21
1er degré										
Nombre moyen d'élèves par classe (E/C)	21,7	22,0	21,8	24,5	24,2	22,3	22,6	22,5	23,8	23,6
Proportion d'élèves de 2 ans dans le préélémentaire	8,7%	5,5%	7,3%	0,9%	1,6%	7,3%	6,2%	6,6%	2,6%	3,4%
Taux de scolarisation des enfants de 2 ans			24,9%	3,7%	5,7%			20,8%	9,9%	11,9%

Moyens humains

	NICE				Référence académique	NATIONAL				Référence nationale
	EP			Hors EP		EP			Hors EP	
	REP+	REP	Total	Total		REP+	REP	Total	Total	
2nd degré - Coll..										
Proportion d'enseignants non titulaires	13,8%	6,7%	9,8%	4,3%	5,0%	13,4%	8,3%	10,2%	4,2%	5,6%
Proportion d'enseignants de moins de 35 ans	29,5%	24,2%	26,5%	17,7%	18,7%	37,9%	35,7%	36,5%	22,1%	25,5%
Proport. d'enseignants ayant 5 ans et plus d'ancienneté sur leur ..	41,5%	46,2%	44,2%	55,9%	54,5%	34,4%	42,5%	39,6%	54,5%	50,9%
1er degré										
Proport. d'enseignants ayant 5 ans et plus d'ancienneté sur leur ..	40,4%	41,3%	40,8%	47,4%	46,7%	34,7%	35,4%	35,1%	43,2%	41,4%

Surencadrement Programme 140 (1er degré - Public)

Nombre d'ETP supplémentaires	149	72	221	4 351	5 188	9 539
Nombre d'ETP supplémentaires pour 1 000 élèves	15	9	12	10	8	9

Surencadrement Programme 141 (2nd degré - Public) e..

Nombre d'ETP supplémentaires	105	56	160	3 015	2 483	5 498
Nombre d'ETP supplémentaires pour 1 000 élèves	37	12	21	17	7	10

Surencadrement Programme 230 (Vie de l'élève) en co..

Nombre d'ETP supplémentaires (CPE et AED)	43	30	72	1 558	1 371	3 307
Nombre d'ETP supplémentaires pour 1 000 élèves	15	6	9	9	4	6

Offres éducatives au collège : exemple des langues

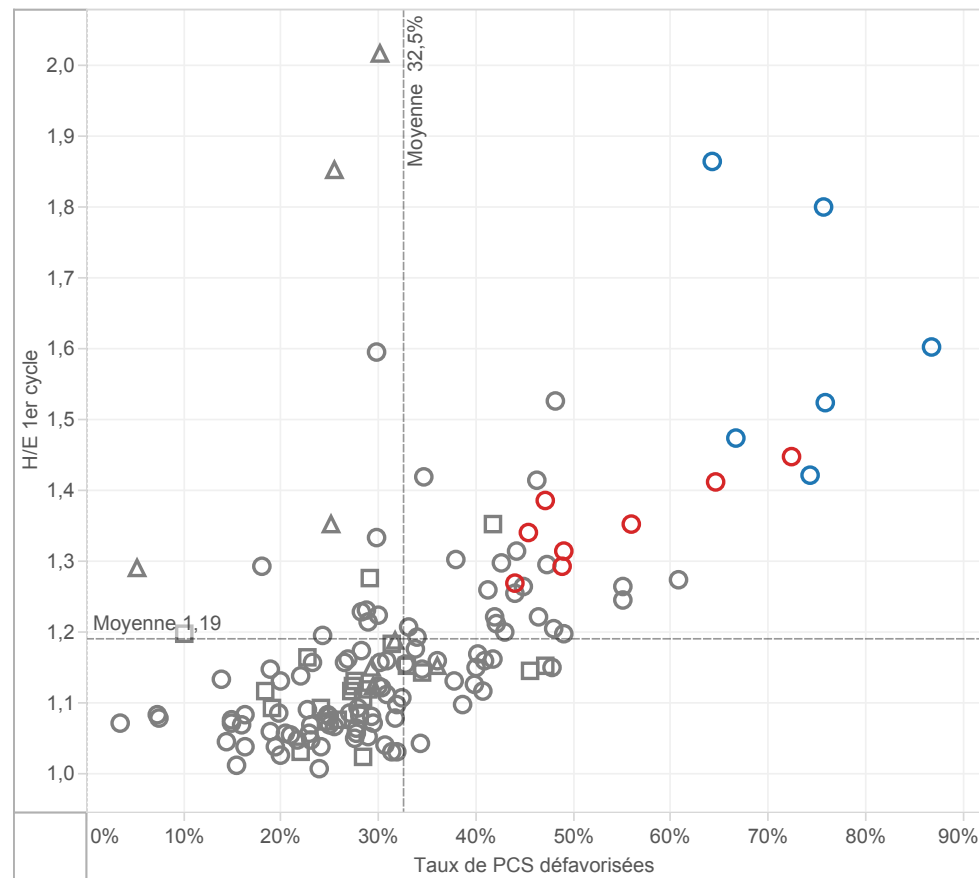
	NICE				Référence académique	NATIONAL				Référence nationale
	EP			Hors EP		EP			Hors EP	
	REP+	REP	Total	Total		REP+	REP	Total	Total	
Proportion d'élèves inscrits en sections européennes et internat..	0,2%	2,4%	1,6%	5,1%	4,8%	0,3%	0,4%	0,3%	1,0%	0,9%
Proportion d'élèves inscrits en 6ème bilangues	13,9%	10,9%	12,0%	9,8%	10,0%	12,3%	12,2%	12,3%	11,6%	11,7%
Proportion d'élèves apprenant les langues rares	23,0%	22,5%	22,7%	24,3%	24,2%	8,5%	6,5%	7,1%	6,7%	6,8%
Proportion d'élèves suivant des cours de latin-grec	6,7%	11,0%	9,4%	12,7%	12,4%	9,3%	13,0%	11,8%	17,9%	16,7%

MOYENS EN COLLEGE

H/E 1er cycle en fonction des taux de PCS défavorisées - NATIONAL
par académie dans les collèges publics



H/E 1er cycle en fonction des taux de PCS défavorisées - NICE
par collège public de l'académie



surligner : ○ AIX-MARS..
○ AMIENS

Appartenance à l'EP

■ REP+

■ REP

■ hors EP

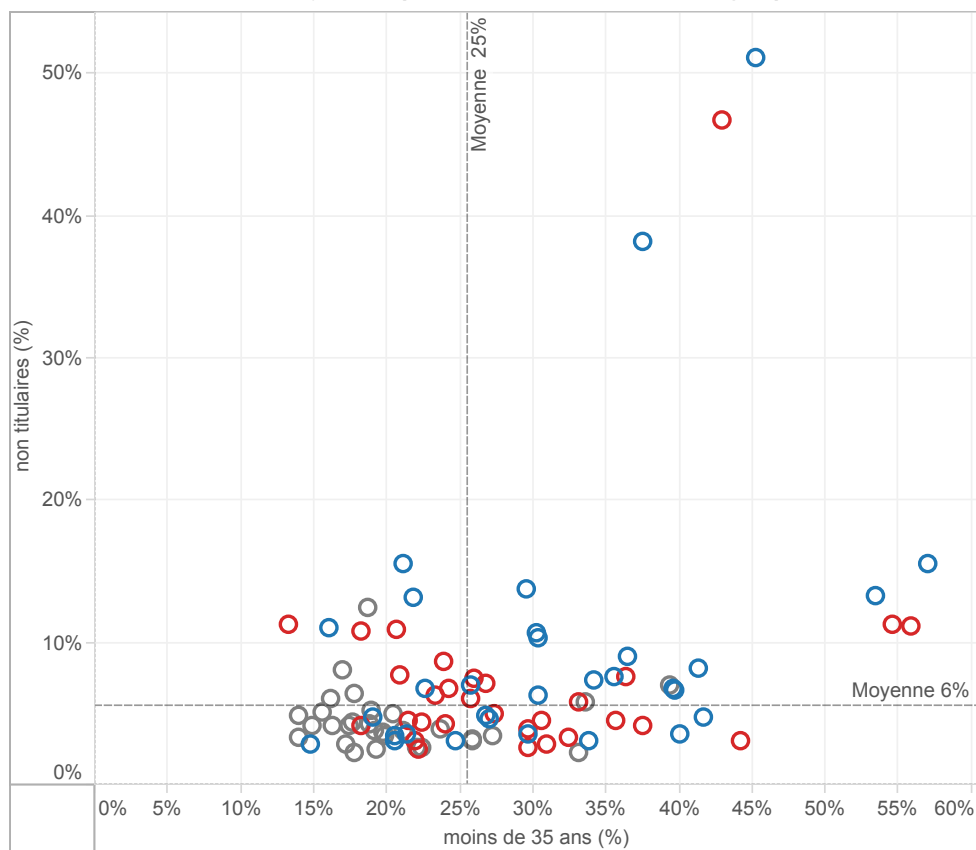
▲ Collège rural

■ Collège intermédiaire

○ Collège urbain

CARACTERISTIQUES DES EQUIPES ENSEIGNANTES EN COLLEGE

Taux d'enseignants non titulaires en fonction du taux d'enseignants âgés de moins de 35 ans
NATIONAL - Moyennes par académie dans les collèges publics



surligner : ○ NICE

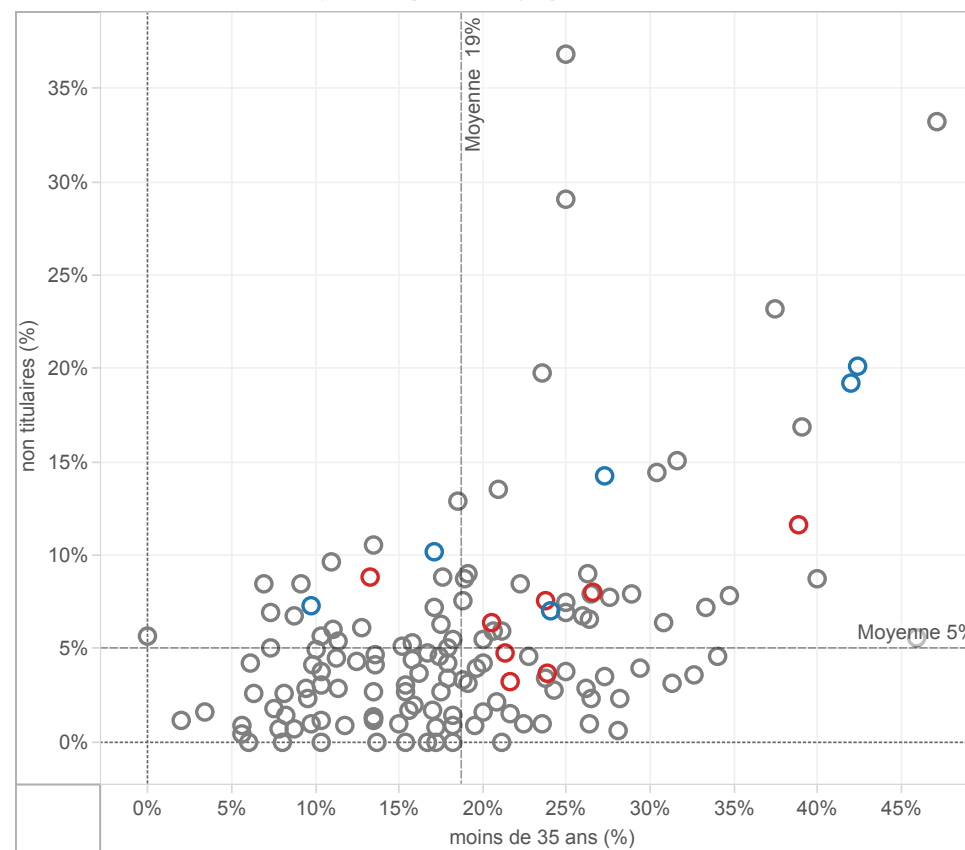
Appartenance à l'EP

■ REP+

■ REP

■ hors EP

Taux d'enseignants non titulaires en fonction du taux d'enseignants âgés de moins de 35 ans
NICE - Moyennes par collège public de l'académie



surligner : ○ NICE

Appartenance à l'EP

■ REP+

■ REP

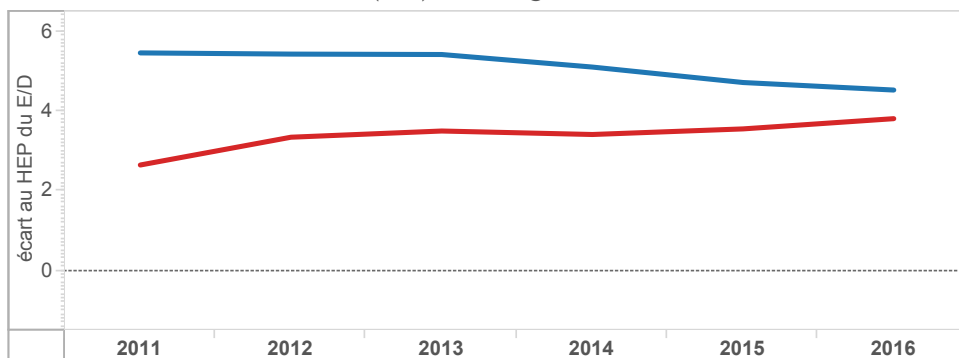
■ hors EP

EVOLUTION DES ECARTS ENTRE EP ET HORS EP EN COLLEGE

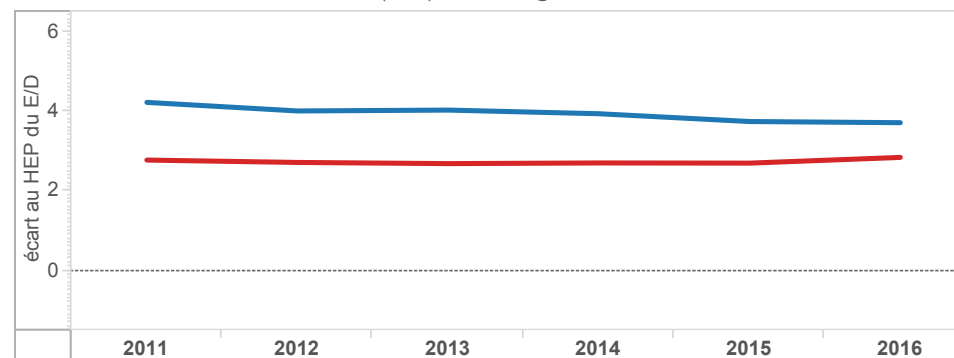
Académie
NICE

■ ECLAIR(2011 à 2013) ECLAIR & REP+(2014) REP+(2015-.. ■ RRS(2011 à 2014) REP (2015)

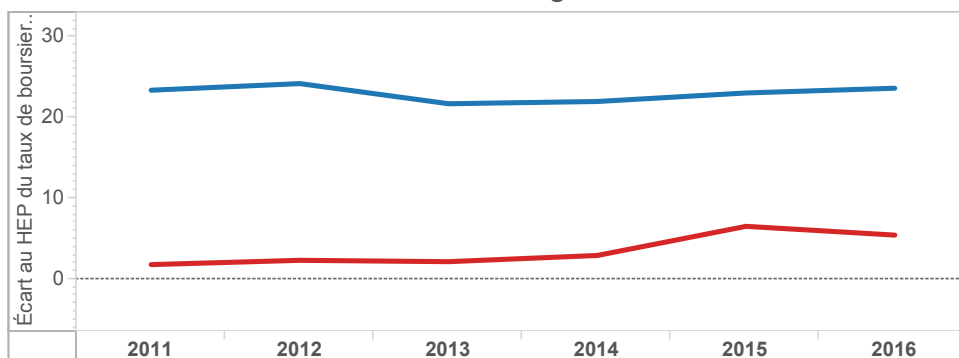
Écart des taux d'encadrement (E/D) au collège entre hors EP et EP - NICE



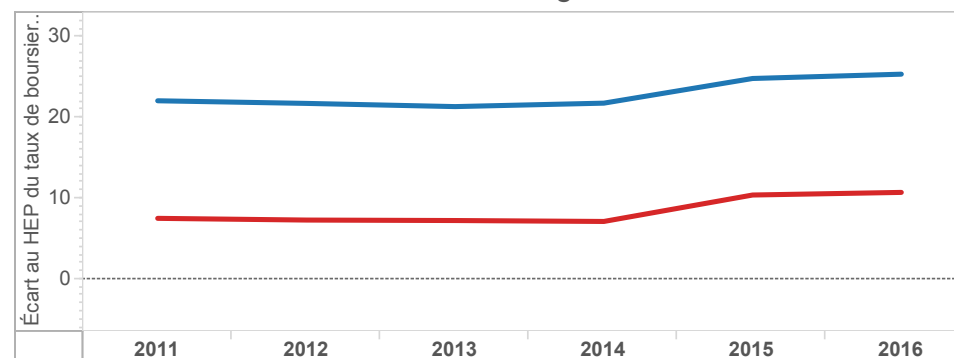
Écart des taux d'encadrement (E/D) au collège entre hors EP et EP - NATIONAL



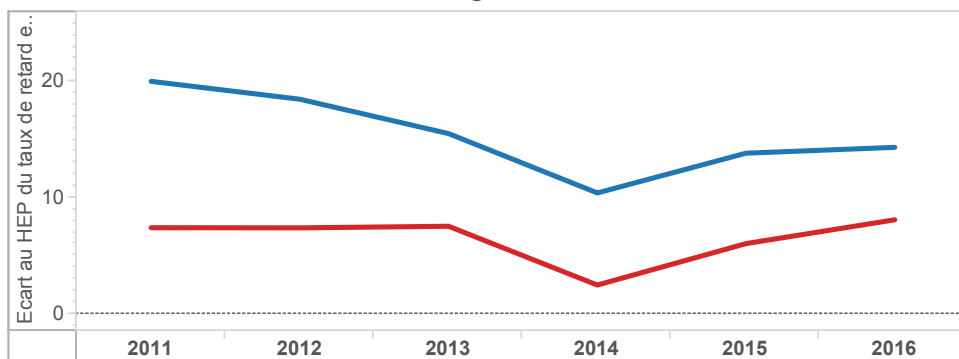
Écart des taux de boursiers de taux 3 au collège entre EP et hors EP - NICE



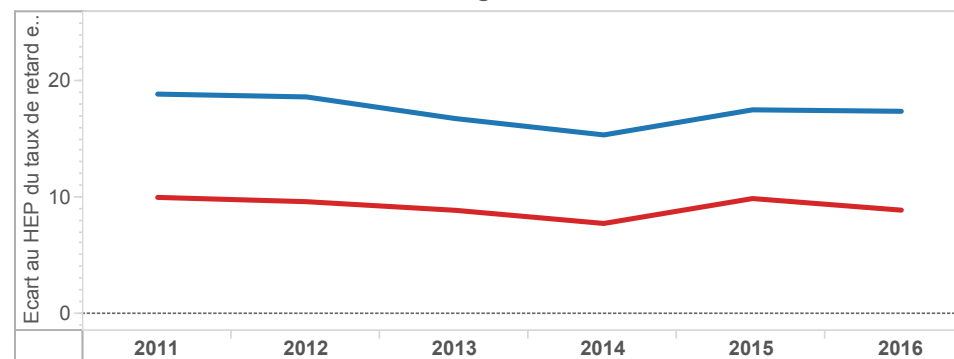
Écart des taux de boursiers de taux 3 au collège entre EP et hors EP - NATIONAL



Écart des taux de retard en 3e au collège entre EP et hors EP - NICE



Écart des taux de retard en 3e au collège entre EP et hors EP - NATIONAL

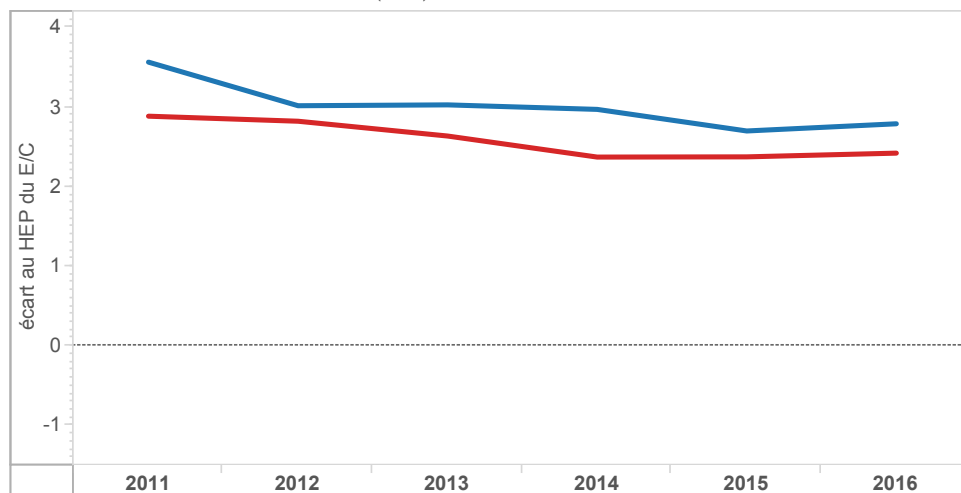


EVOLUTION DES ECARTS ENTRE EP ET HORS EP DANS LE 1er DEGRE

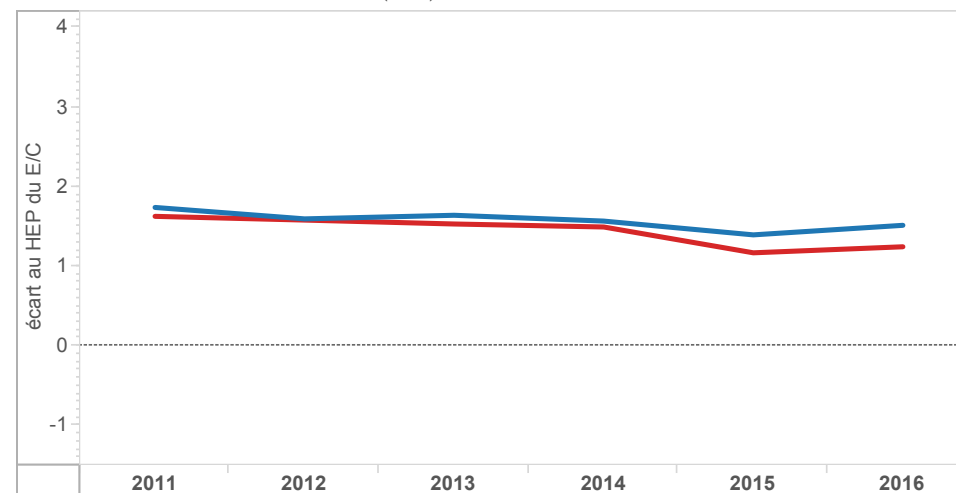
Académie
NICE

ECLAIR(2011 à 2013) ECLAIR & REP+(2014) REP+(2015-.. RRS(2011 à 2014) REP (2015)

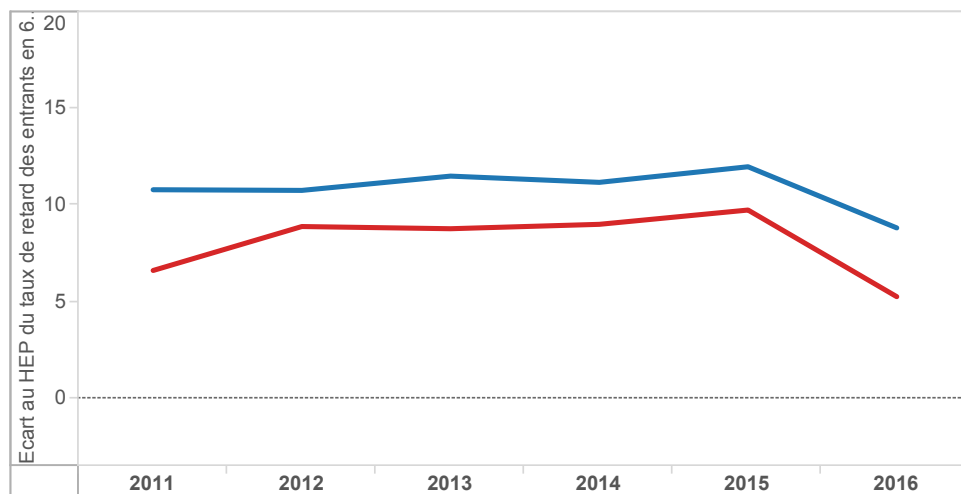
Écart des taux d'encadrement (E/C) à l'école entre hors EP et EP - NICE



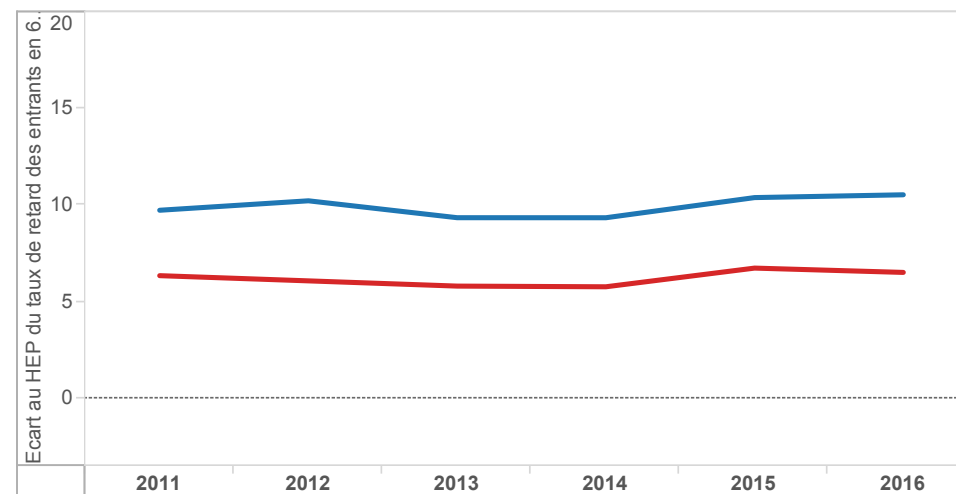
Écart des taux d'encadrement (E/C) à l'école entre hors EP et EP - NATIONAL



Écart des taux de retard des entrants en 6ème entre EP et hors EP - NICE



Écart des taux de retard des entrants en 6ème entre EP et hors EP - NATIONAL



ELEMENTS DE COUTS

Coût spécifique à l'éducation prioritaire	NICE		
	REP+	REP	EP
Coût spécifique global en euros	19 181 938	9 504 570	28 647 974
Coût spécifique en euros par élève	1 475	751	1 116

NATIONAL		
REP+	REP	EP
643 517 236	651 752 194	#####
1 076	635	802

dont : Coût spécifique sur le programme 140 (1er degré-Public)

Coût spécifique global en euros	11 035 638	5 201 369	16 198 473
Coût spécifique en euros par élève	1 085	665	900

343 477 955	386 157 975	727 977 409
795	567	654

Coût spécifique sur le programme 141 (2nd degré-Public) en collège

Coût spécifique global en euros	6 734 423	3 328 314	10 062 737
Coût spécifique en euros par élève	2 379	688	1 312

192 928 270	140 918 045	333 846 316
1 085	389	619

Coût spécifique sur le programme 230 (Vie de l'élève) en collège

Coût spécifique global en euros	1 411 878	974 886	2 386 764
Coût spécifique en euros par élève	499	201	311

51 520 085	45 707 722	107 264 815
310	132	209

Coûts sur la masse salariale des enseignants

En collège	NICE				Référence académique	NATIONAL				Référence nationale
	EP			Hors EP		EP			Hors EP	
	REP+	REP	Total	Total		REP+	REP	Total	Total	
Coût moyen par élève en euros	6 783	5 247	5 814	4 604	4 718	5 549	4 912	5 122	4 605	4 713
Coût moyen d'un enseignant en euros	64 052	63 969	64 005	64 881	64 778	64 459	64 168	64 272	65 375	65 121

Calculs effectués sur l'année budgétaire 2016

Pour informatio..

Coût moyen
annuel par
élève des
programmes 1..

1er degré public : 3 694 €

2nd degré public : 7 118 €

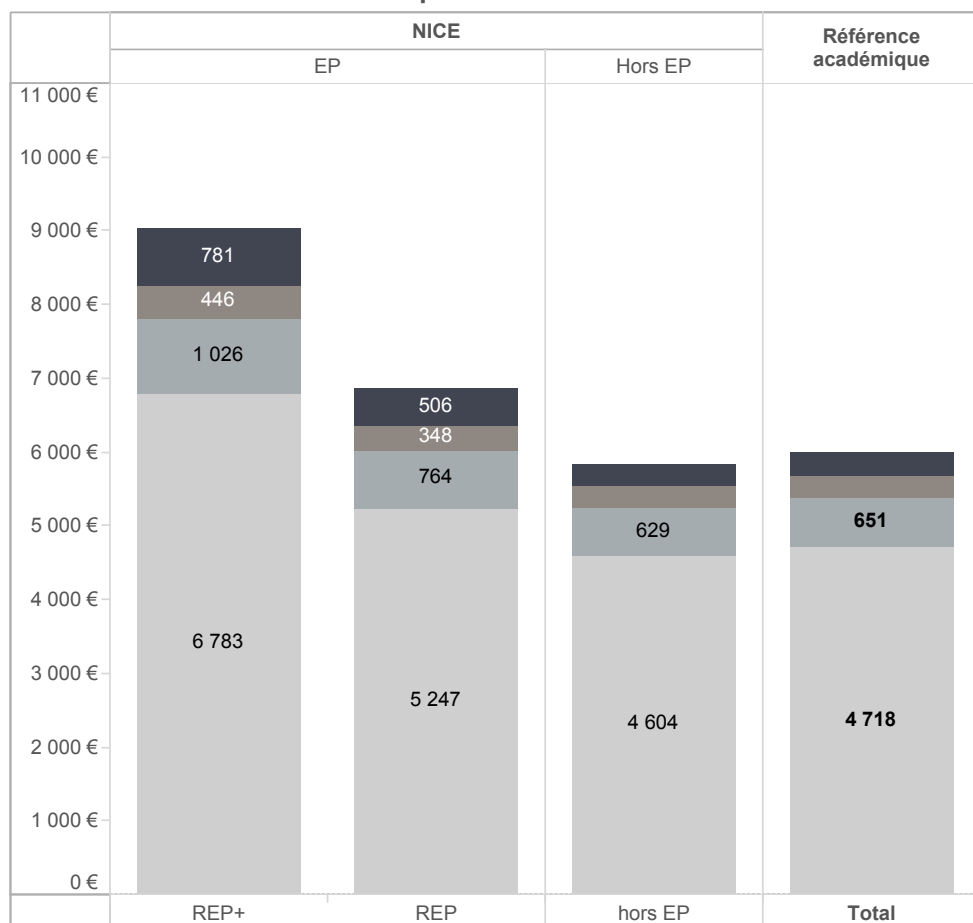
Vie de l'élève : 1 096 €

MOYENS EN COLLEGE (2)

Coût moyen par élève

- Fonctions éducatives (AED)
- Education, santé, social
- Encadrement, administration et financi..
- Enseignement/formation

Moyennes académiques suivant les fonctions exercées par les personnels



Moyennes nationales suivant les fonctions exercées par les personnels

