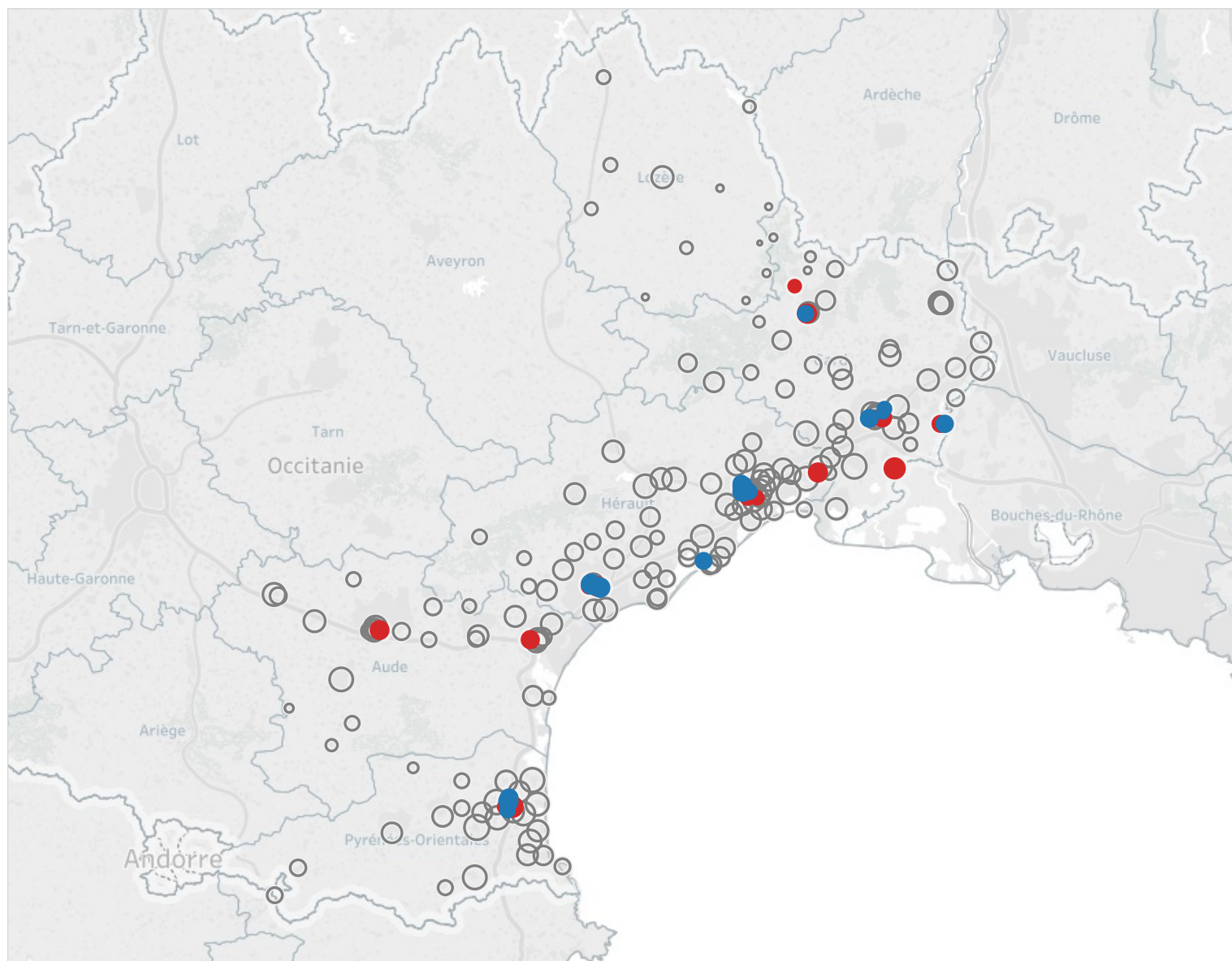


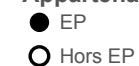
CARTE DES COLLEGES EN EDUCATION PRIORITAIRE



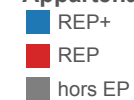
Effectif d'élèves



Appartenance à l'EP



Appartenance à l'EP



COMPOSITION DE L'EDUCATION PRIORITAIRE

Contexte social

	MONTPELLIER				Référence académiqu e	NATIONAL				Référence nationale
	EP			Hors EP		EP			Hors EP	
	REP+	REP	Total	Total		REP+	REP	Total	Total	
2nd degré										
Proportion d'élèves issus de PCS défavorisées au collège	65,4%	55,6%	60,5%	32,8%	36,9%	67,2%	55,6%	59,4%	34,9%	40,0%
Proportion de boursiers au collège	71,6%	55,1%	63,2%	29,9%	34,9%	64,9%	46,5%	52,5%	23,4%	29,5%
Proportion de boursiers de taux 3 au collège	33,1%	22,6%	27,8%	9,3%	12,1%	31,8%	17,2%	22,0%	6,4%	9,7%
1er degré										
Proportion d'élèves entrant en 6ème issus de PCS défavorisées	65,5%	57,1%	62,1%	30,8%	34,6%	62,6%	54,2%	57,5%	32,5%	37,1%

Poids de l'EP

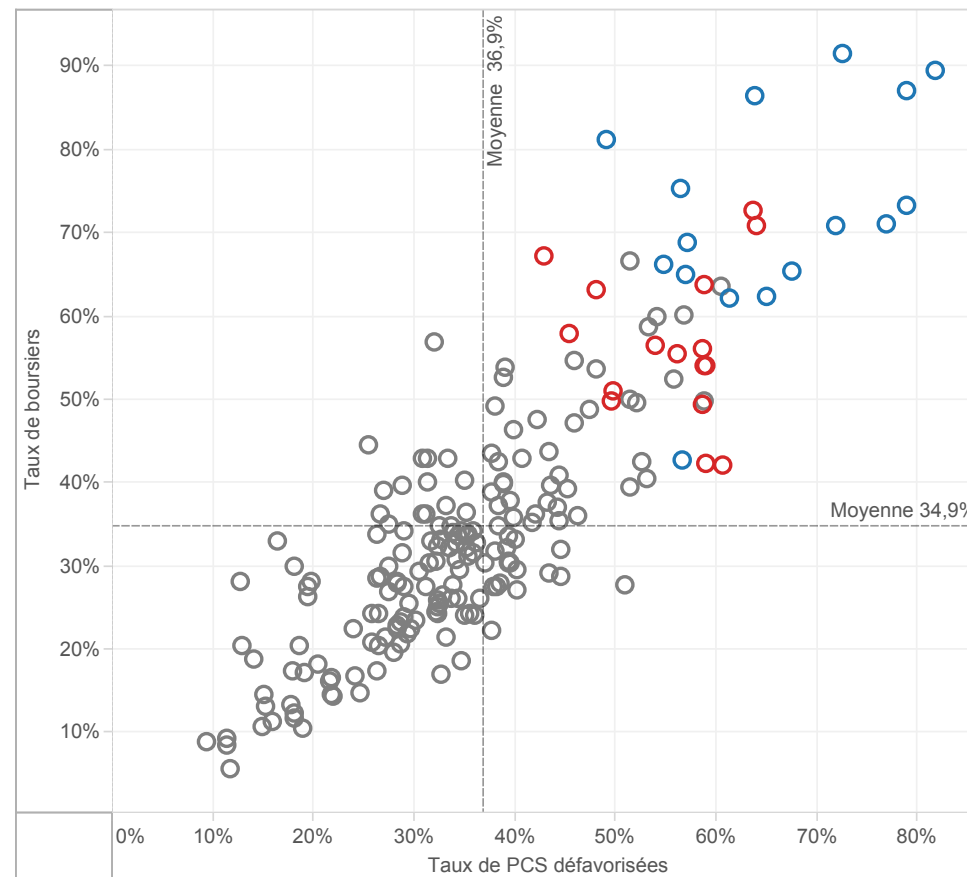
	MONTPELLIER				Référence académiqu e	NATIONAL				Référence nationale
	EP			Hors EP		EP			Hors EP	
	REP+	REP	Total	Total		REP+	REP	Total	Total	
dans le 2nd degré										
Nombre de collèges	16	16	32	170	202	364	731	1 095	4 200	5 295
Répartition des collèges	7,9%	7,9%	15,8%	84,2%	100,0%	6,9%	13,8%	20,7%	79,3%	100,0%
Effectif d'élèves des collèges	7 870	8 054	15 924	91 037	106 961	177 787	361 873	539 660	2 040 778	2 580 438
Répartition des élèves des collèges	7,4%	7,5%	14,9%	85,1%	100,0%	6,9%	14,0%	20,9%	79,1%	100,0%
Nombre moyen d'élèves par collège	491,9	503,4	497,6	535,5	529,5	488,4	495,0	492,8	485,9	487,3
Répartition suivant leur collège de destination des élèves de 6ème provenant d'une école en EP	48,0%	37,3%	85,3%	14,7%	100,0%	33,1%	53,1%	86,2%	13,8%	100,0%
Proportion d'élèves en SEGPA	8,5%	5,2%	6,8%	2,6%	3,2%	6,3%	4,9%	5,4%	2,4%	3,1%
dans le 1er degré										
Nombre d'écoles	117	83	200	1 697	1 897	2 470	4 267	6 737	39 140	45 877
Répartition des écoles	6,2%	4,4%	10,5%	89,5%	100,0%	5,4%	9,3%	14,7%	85,3%	100,0%
Effectif d'élèves du 1er degré	19 959	13 678	33 637	202 737	236 374	459 890	719 588	1 179 478	4 693 327	5 872 805
Répartition des élèves du 1er degré	8,4%	5,8%	14,2%	85,8%	100,0%	7,8%	12,3%	20,1%	79,9%	100,0%
Nombre moyen d'élèves par école	170,6	164,8	168,2	119,5	124,6	186,2	168,6	175,1	119,9	128,0

CONTEXTE SOCIO-ECONOMIQUE DES COLLEGES EN EDUCATION PRIO..

Taux de boursiers en fonction des taux de PCS défavorisées - NATIONAL
Tous les collèges public REP+ de métropole et DOM



Taux de boursiers en fonction des taux de PCS défavorisées - MONTPELLIER
Tous les collèges publics de l'académie



surligner : ○ MONTPELLIER

Appartenance à l'EP

■ REP+

■ REP

■ hors EP

REUSSITE SCOLAIRE

Fluidité des parcours scolaires

	MONTPELLIER					Référence académique	NATIONAL				Référence nationale	
	EP			Hors EP	Total		EP			Hors EP		
	REP+	REP	Total	REP+			REP	Total	Total			
2nd degré												
Taux de retard parmi les élèves de 3ème	33,9%	25,6%	29,5%	15,7%	17,7%	32,0%	23,4%	26,2%	14,5%	16,9%		
1er degré												
Taux de retard parmi les entrants en 6ème	17,0%	14,4%	15,9%	9,3%	10,1%	19,2%	15,1%	16,7%	8,6%	10,1%		

Diplôme national du brevet - session 2016

	MONTPELLIER					Référence académique	NATIONAL				Référence nationale
	EP			Hors EP	Total		EP			Hors EP	
	REP+	REP	Total	REP+			REP	Total	Total		
Taux de réussite au brevet	73,4%	73,6%	73,5%	84,6%	83,1%	76,5%	79,6%	78,6%	87,1%	85,4%	
Taux de réussite parmi les garçons	70,9%	66,5%	68,5%	81,3%	79,6%	70,8%	74,7%	73,5%	83,8%	81,8%	
Taux de réussite parmi les filles	75,5%	80,4%	78,1%	87,9%	86,6%	81,8%	84,4%	83,6%	90,3%	88,9%	

Mentions Bien & Très-Bien

Taux de mentions Bien et Très-Bien	22,6%	30,0%	26,7%	36,2%	35,0%	22,2%	28,1%	26,3%	38,9%	36,6%
Taux de mentions Bien et Très-Bien parmi les filles	25,3%	34,2%	30,2%	40,7%	39,4%	25,1%	31,6%	29,6%	43,8%	41,1%

Résultats

	8,5	9,3	8,9	10,7	10,5	8,3	9,2	8,9	11,0	10,6
Note moyenne à l'écrit du contrôle final										
	REP+	REP	EP	HEP	TOTAL	REP+	REP	EP	HEP	TOTAL
Français - note moyenne au contrôle continu	11,0	11,2	11,1	11,8	11,7	10,9	11,2	11,1	11,9	11,7
Français - note moyenne à l'examen final	8,8	9,7	9,3	11,0	10,7	9,1	10,0	9,7	11,3	11,0
Mathématiques - note moyenne au contrôle continu	10,3	10,4	10,4	11,3	11,2	10,3	10,6	10,5	11,5	11,3
Mathématiques - note moyenne à l'examen final	6,9	7,6	7,3	9,3	9,1	6,9	7,8	7,6	9,9	9,5

Orientation et parcours des élèves

	MONTPELLIER					Référence académique	NATIONAL				Référence nationale	
	EP			Hors EP	Total		EP			Hors EP		
	REP+	REP	Total	REP+			REP	Total	Total			
En fin de coll..												
Taux de passage en 2nde GT	52,7%	55,6%	54,2%	66,6%	64,8%	53,0%	58,5%	56,7%	66,9%	64,9%		
Taux de passage en 2nde Pro	32,2%	29,7%	30,8%	20,7%	22,2%	38,2%	31,8%	33,9%	21,4%	23,9%		

Devenir en fin de 2nde GT

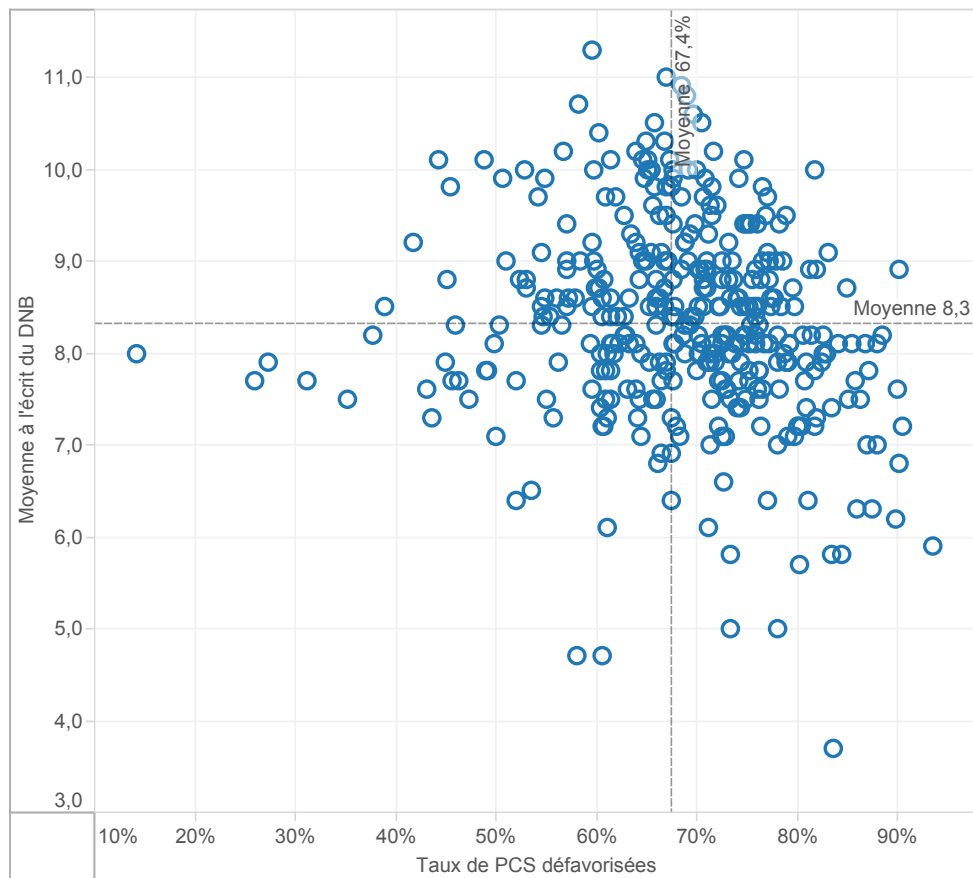
1ère générale	48,1%	56,8%	53,2%	65,6%	64,2%	47,2%	55,4%	53,0%	67,2%	64,8%
1ère technologique	36,1%	29,0%	32,0%	23,3%	24,3%	36,5%	31,3%	32,8%	23,0%	24,7%
Redoublement	6,5%	6,1%	6,3%	3,8%	4,1%	6,8%	5,6%	5,9%	4,1%	4,4%
Autres	9,2%	8,1%	8,6%	7,3%	7,4%	9,5%	7,7%	8,2%	5,7%	6,1%

Devenir en fin de 2nde Pro

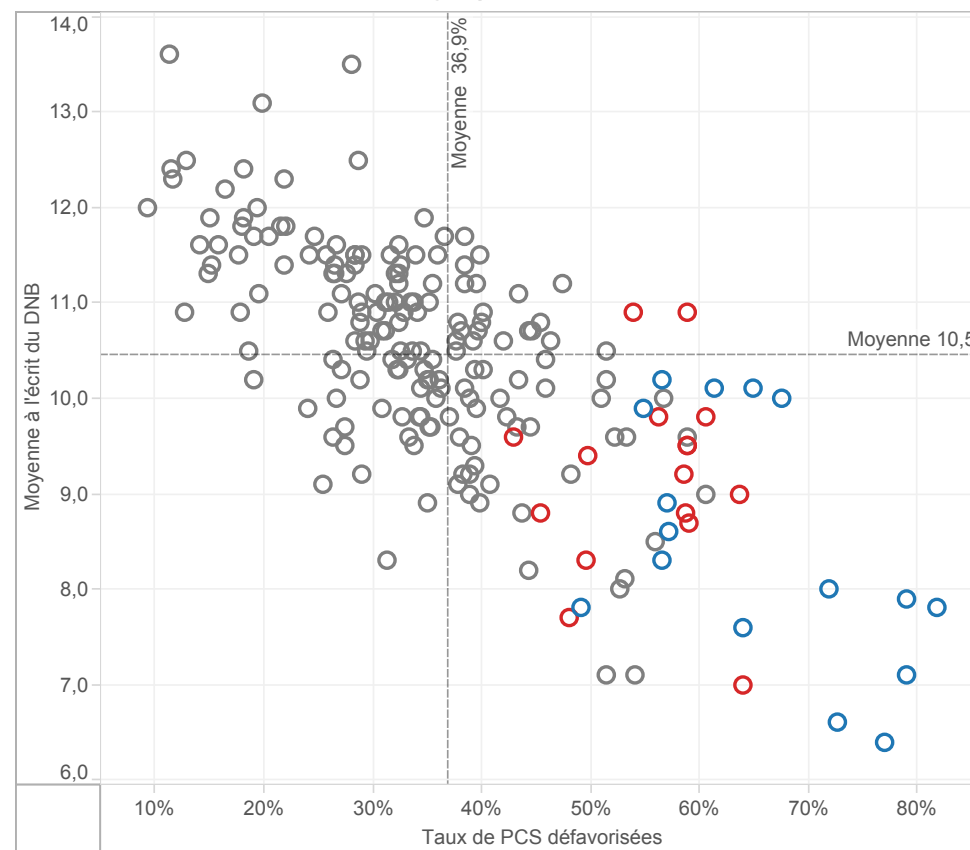
1ère professionnelle	81,3%	78,1%	79,6%	83,3%	82,6%	83,0%	82,9%	83,0%	84,8%	84,3%
Redoublement	5,2%	4,3%	4,7%	3,2%	3,5%	4,3%	4,2%	4,2%	3,3%	3,6%
Autres	13,5%	17,6%	15,7%	13,5%	13,9%	12,7%	12,8%	12,8%	11,9%	12,1%

FOCUS SUR LA REUSSITE AU DNB DES COLLEGES EP DE L'ACADEMIE ..

Moyenne à l'écrit du DNB en fonction des taux de PCS défavorisées -NATIONAL
Tous les collèges publics ECLAIR de métropole et DOM



Moyenne à l'écrit du DNB en fonction des taux de PCS défavorisées -
MONTPELLIER
Tous les collèges publics de l'academie



surligner : ○ MONTPELLIER

Appartenance à l'EP

■ REP+

■ REP

■ hors EP

LEVIERS D'ACTION

Encadrement des élèves

	MONTPELLIER				Référence académique	NATIONAL				Référence nationale
	EP			Hors EP		EP			Hors EP	
	REP+	REP	Total	Total		REP+	REP	Total	Total	
2nd degré - Coll..										
Nombre moyen d'élèves par division (E/D)	21,3	21,4	21,4	25,7	25,0	21,3	22,2	21,9	25,0	24,3
Nombre moyen d'élèves par structure (E/S)	20,3	20,1	20,2	23,6	23,0	20,0	20,8	20,5	23,3	22,7
Nombre moyen d'heures hebdomadaires par élève (H/E)	1,44	1,39	1,41	1,15	1,19	1,43	1,33	1,36	1,17	1,21
1er degré										
Nombre moyen d'élèves par classe (E/C)	22,6	22,6	22,6	23,6	23,5	22,3	22,6	22,5	23,8	23,6
Proportion d'élèves de 2 ans dans le préélémentaire	7,4%	5,7%	6,7%	2,1%	2,8%	7,3%	6,2%	6,6%	2,6%	3,4%
Taux de scolarisation des enfants de 2 ans			22,2%	9,0%	10,7%			20,8%	9,9%	11,9%

Moyens humains

	MONTPELLIER				Référence académique	NATIONAL				Référence nationale
	EP			Hors EP		EP			Hors EP	
	REP+	REP	Total	Total		REP+	REP	Total	Total	
2nd degré - Coll..										
Proportion d'enseignants non titulaires	4,6%	4,3%	4,5%	3,3%	3,5%	13,4%	8,3%	10,2%	4,2%	5,6%
Proportion d'enseignants de moins de 35 ans	27,0%	22,4%	24,8%	14,0%	15,9%	37,9%	35,7%	36,5%	22,1%	25,5%
Proport. d'enseignants ayant 5 ans et plus d'ancienneté sur leur ..	38,8%	46,0%	42,2%	57,3%	54,6%	34,4%	42,5%	39,6%	54,5%	50,9%
1er degré										
Proport. d'enseignants ayant 5 ans et plus d'ancienneté sur leur ..	31,6%	38,7%	34,4%	45,1%	43,5%	34,7%	35,4%	35,1%	43,2%	41,4%

Surencadrement Programme 140 (1er degré - Public)

Nombre d'ETP supplémentaires	177	118	294	4 351	5 188	9 539
Nombre d'ETP supplémentaires pour 1 000 élèves	9	9	9	10	8	9

Surencadrement Programme 141 (2nd degré - Public) e..

Nombre d'ETP supplémentaires	175	97	272	3 015	2 483	5 498
Nombre d'ETP supplémentaires pour 1 000 élèves	22	12	17	17	7	10

Surencadrement Programme 230 (Vie de l'élève) en co..

Nombre d'ETP supplémentaires (CPE et AED)	70	15	85	1 558	1 371	3 307
Nombre d'ETP supplémentaires pour 1 000 élèves	9	2	5	9	4	6

Offres éducatives au collège : exemple des langues

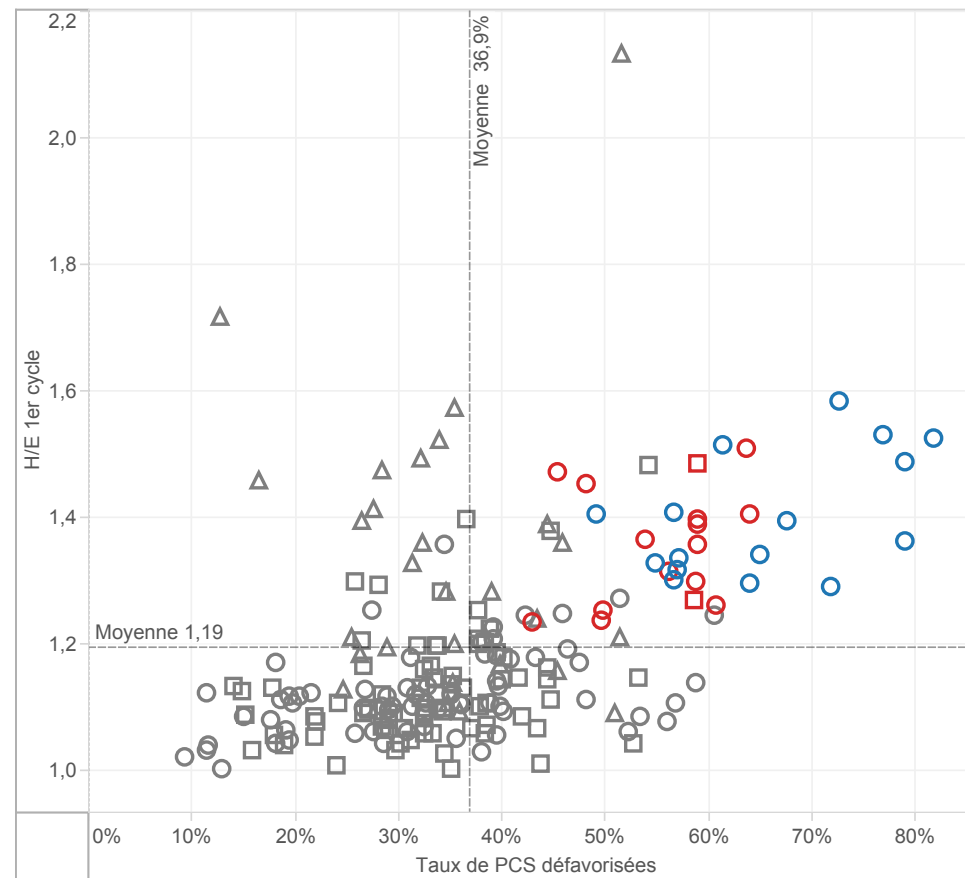
	MONTPELLIER				Référence académique	NATIONAL				Référence nationale
	EP			Hors EP		EP			Hors EP	
	REP+	REP	Total	Total		REP+	REP	Total	Total	
Proportion d'élèves inscrits en sections européennes et internat..	0,2%	0,0%	0,1%	0,6%	0,5%	0,3%	0,4%	0,3%	1,0%	0,9%
Proportion d'élèves inscrits en 6ème bilangues	13,1%	18,5%	15,8%	17,0%	16,8%	12,3%	12,2%	12,3%	11,6%	11,7%
Proportion d'élèves apprenant les langues rares	2,9%	7,8%	5,4%	4,5%	4,6%	8,5%	6,5%	7,1%	6,7%	6,8%
Proportion d'élèves suivant des cours de latin-grec	8,9%	12,6%	10,8%	14,3%	13,8%	9,3%	13,0%	11,8%	17,9%	16,7%

MOYENS EN COLLEGE

H/E 1er cycle en fonction des taux de PCS défavorisées - NATIONAL
par académie dans les collèges publics



H/E 1er cycle en fonction des taux de PCS défavorisées - MONTPELLIER
par collège public de l'académie



surligner : ○ AIX-MARS..
○ AMIENS

Appartenance à l'EP

■ REP+

■ REP

■ hors EP

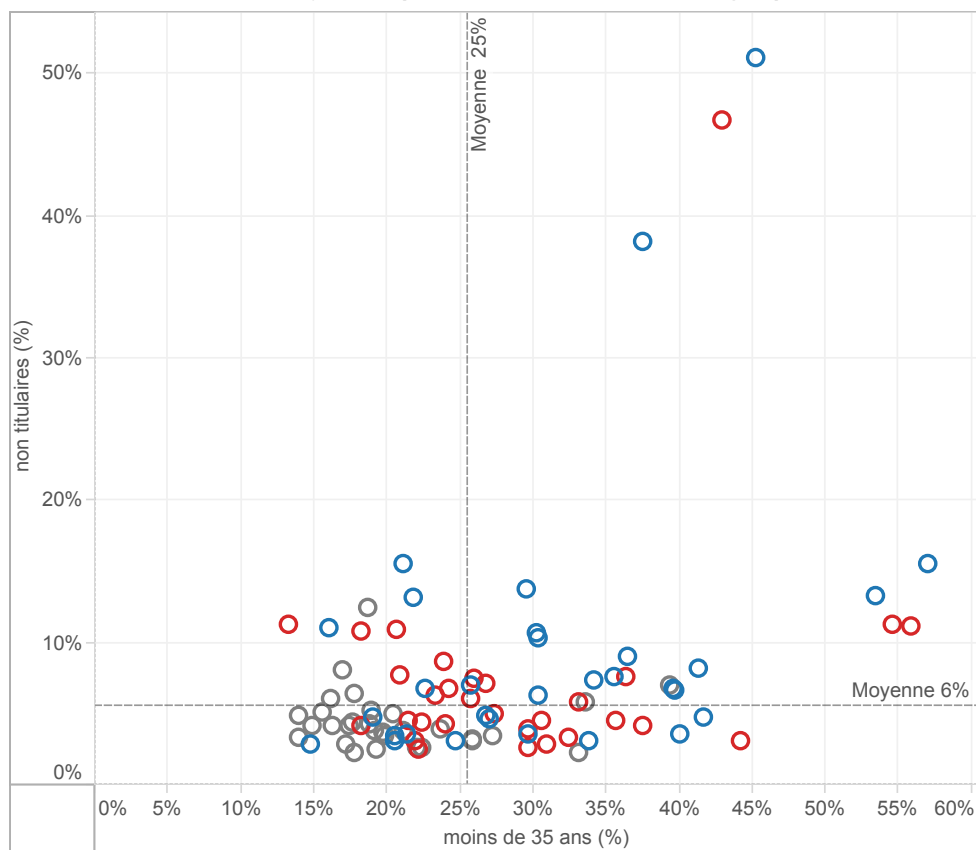
▲ Collège rural

■ Collège intermédiaire

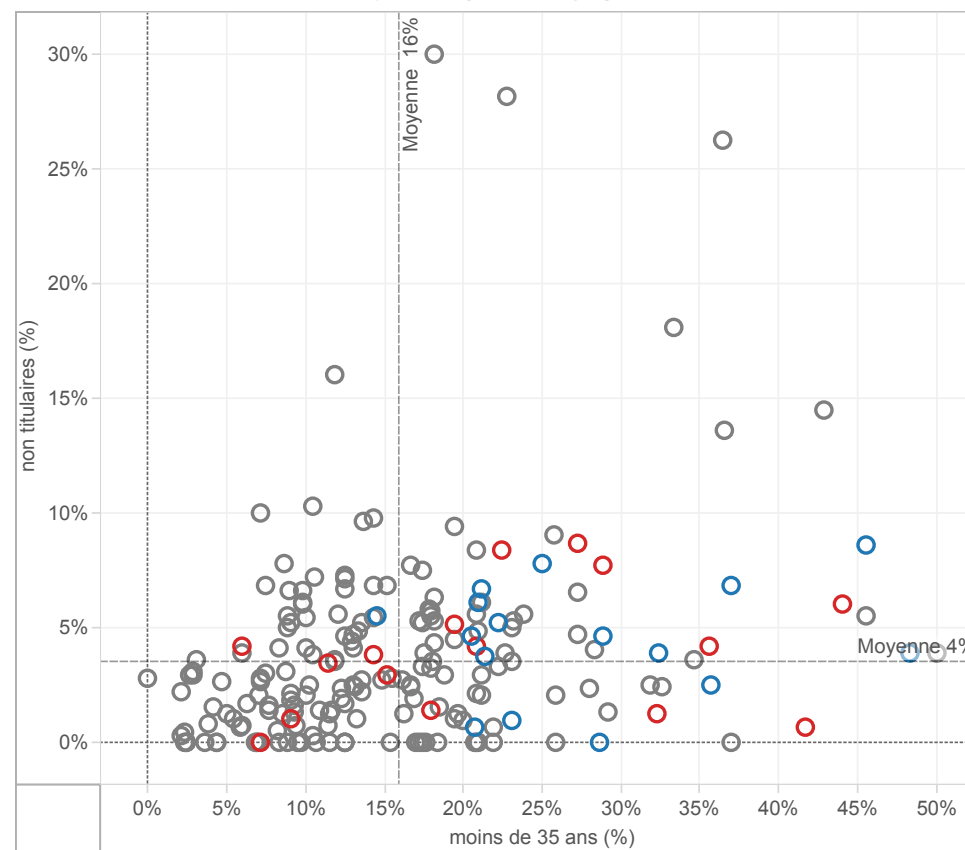
○ Collège urbain

CARACTERISTIQUES DES EQUIPES ENSEIGNANTES EN COLLEGE

Taux d'enseignants non titulaires en fonction du taux d'enseignants âgés de moins de 35 ans
NATIONAL - Moyennes par académie dans les collèges publics



Taux d'enseignants non titulaires en fonction du taux d'enseignants âgés de moins de 35 ans
MONTPELLIER - Moyennes par collège public de l'académie



surligner : ○ MONTPELLIER

Appartenance à l'EP

■ REP+

■ REP

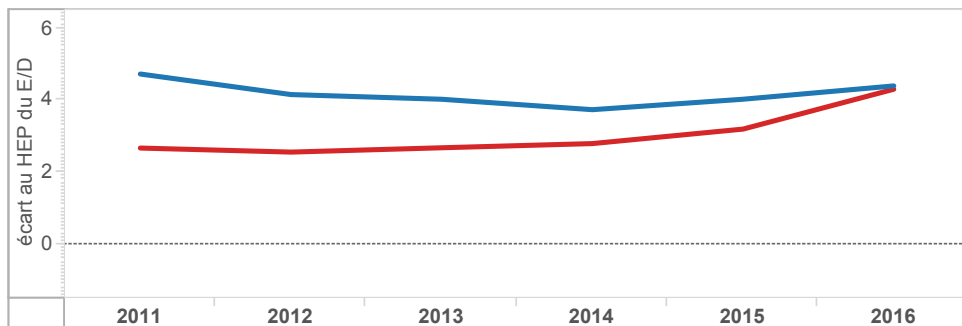
■ hors EP

EVOLUTION DES ECARTS ENTRE EP ET HORS EP EN COLLEGE

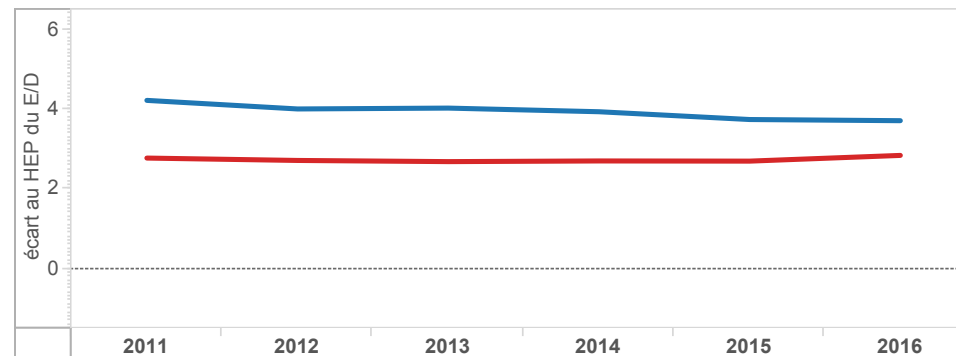
Académie
MONTPELLIER

■ ECLAIR(2011 à 2013) ECLAIR & REP+(2014) REP+(2015-.. ■ RRS(2011 à 2014) REP (2015)

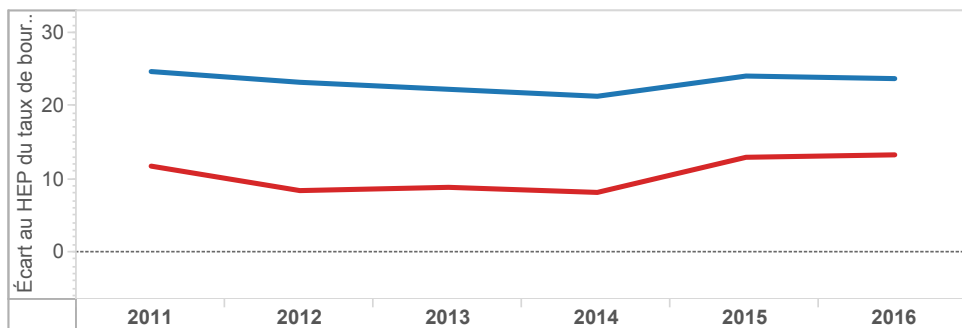
Écart des taux d'encadrement (E/D) au collège entre hors EP et EP - MONTPELLIER



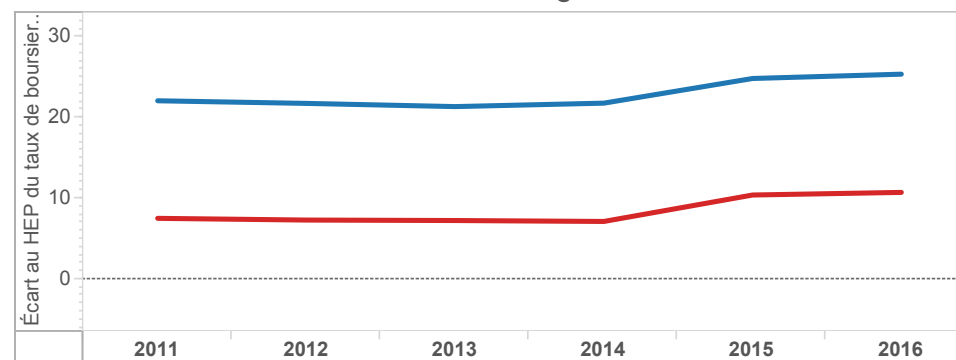
Écart des taux d'encadrement (E/D) au collège entre hors EP et EP - NATIONAL



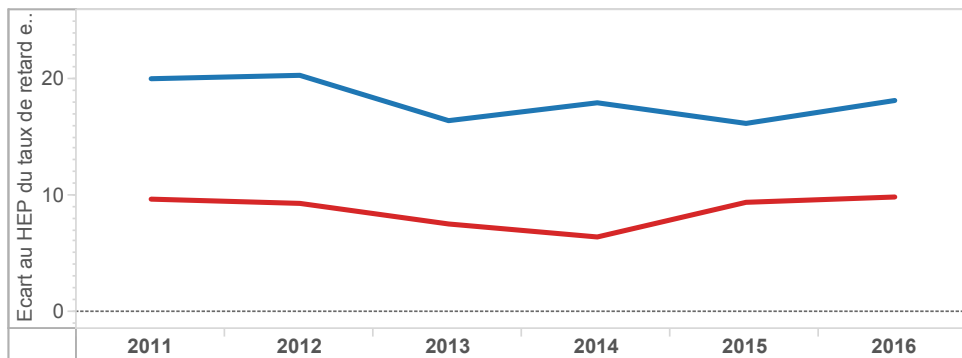
Écart des taux de boursiers de taux 3 au collège entre EP et hors EP - MONTPELLIER



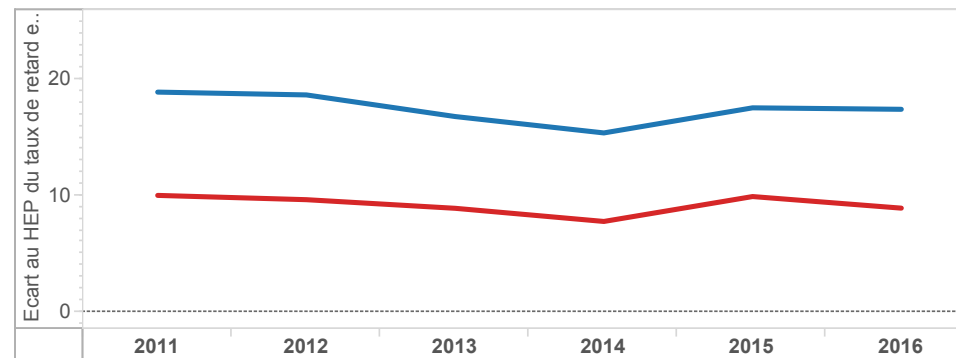
Écart des taux de boursiers de taux 3 au collège entre EP et hors EP - NATIONAL



Écart des taux de retard en 3e au collège entre EP et hors EP - MONTPELLIER



Écart des taux de retard en 3e au collège entre EP et hors EP - NATIONAL

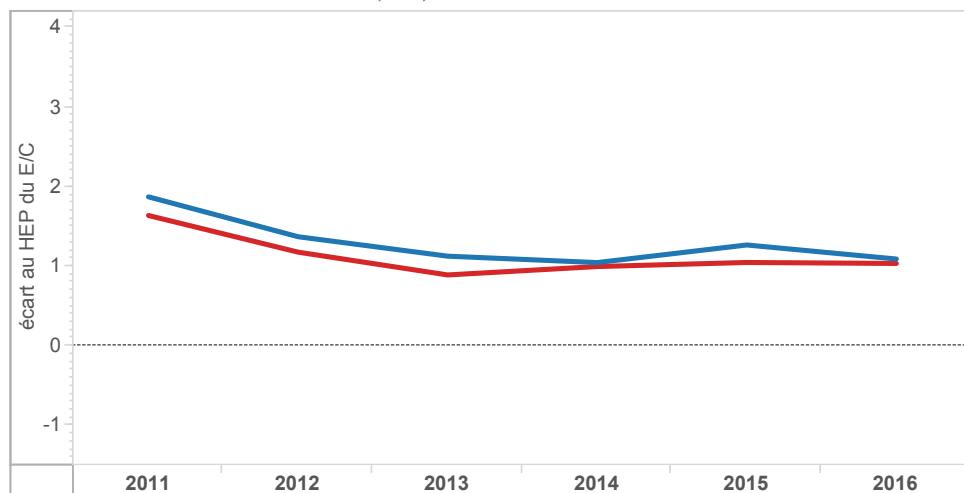


EVOLUTION DES ECARTS ENTRE EP ET HORS EP DANS LE 1er DEGRE

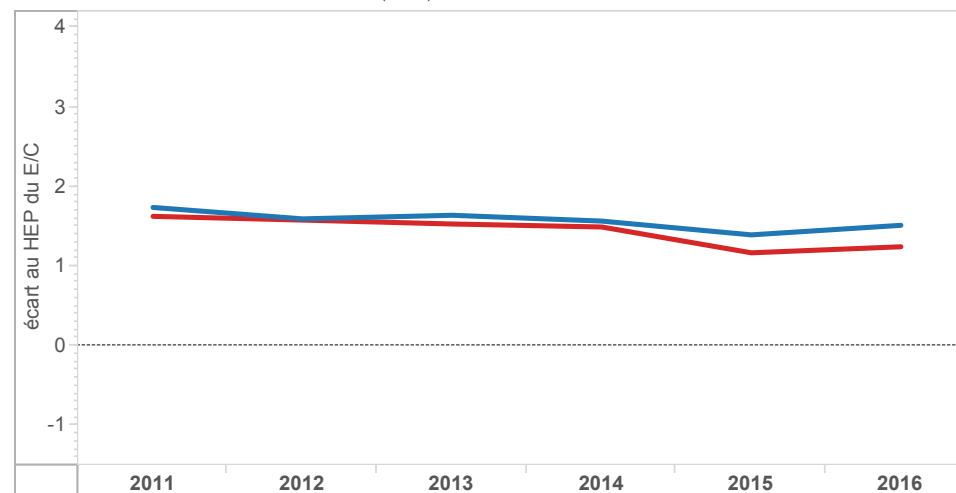
Académie
MONTPELLIER

■ ECLAIR(2011 à 2013) ■ ECLAIR & REP+(2014) ■ REP+(2015-..) ■ RRS(2011 à 2014) ■ REP (2015)

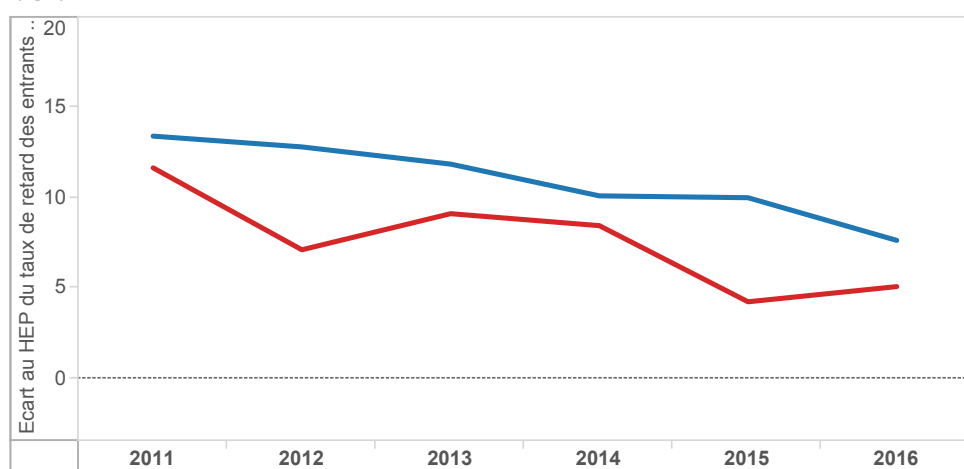
Écart des taux d'encadrement (E/C) à l'école entre hors EP et EP - MONTPELLIER



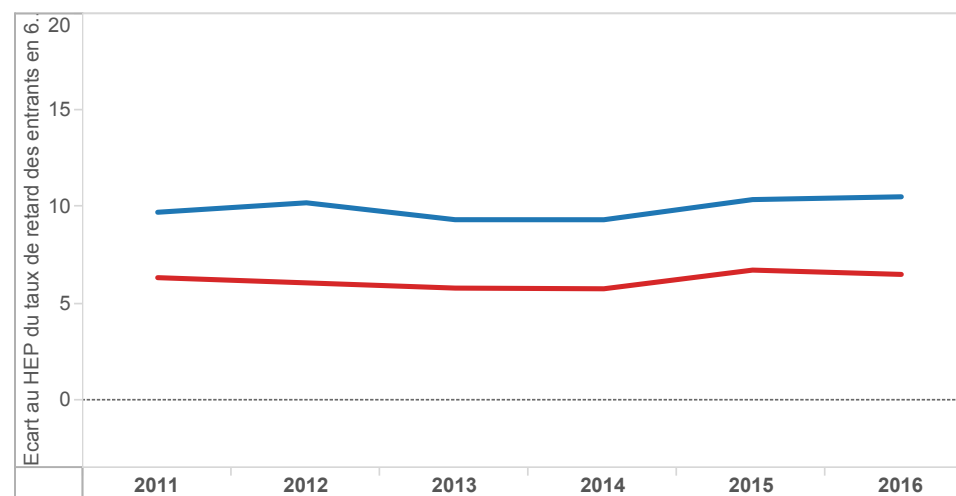
Écart des taux d'encadrement (E/C) à l'école entre hors EP et EP - NATIONAL



Écart des taux de retard des entrants en 6ème entre EP et hors EP - MONTPELLIER



Écart des taux de retard des entrants en 6ème entre EP et hors EP - NATIONAL



ELEMENTS DE COUTS

Coût spécifique à l'éducation prioritaire	MONTPELLIER		
	REP+	REP	EP
Coût spécifique global en euros	27 881 967	15 735 282	43 524 670
Coût spécifique en euros par élève	1 015	729	887

NATIONAL		
REP+	REP	EP
643 517 236	651 752 194	#####
1 076	635	802

dont : Coût spécifique sur le programme 140 (1er degré-Public)

Coût spécifique global en euros	14 423 637	8 631 252	22 962 310
Coût spécifique en euros par élève	735	639	693

343 477 955	386 157 975	727 977 409
795	567	654

Coût spécifique sur le programme 141 (2nd degré-Public) en collège

Coût spécifique global en euros	11 030 956	6 551 827	17 582 783
Coût spécifique en euros par élève	1 402	813	1 104

192 928 270	140 918 045	333 846 316
1 085	389	619

Coût spécifique sur le programme 230 (Vie de l'élève) en collège

Coût spécifique global en euros	2 427 374	552 203	2 979 577
Coût spécifique en euros par élève	308	69	187

51 520 085	45 707 722	107 264 815
310	132	209

Coûts sur la masse salariale des enseignants

En collège	MONTPELLIER				Référence académique	NATIONAL				Référence nationale
	EP			Hors EP		EP			Hors EP	
	REP+	REP	Total	Total		REP+	REP	Total	Total	
Coût moyen par élève en euros	5 712	5 245	5 475	4 535	4 675	5 549	4 912	5 122	4 605	4 713
Coût moyen d'un enseignant en euros	64 079	65 354	64 691	65 505	65 362	64 459	64 168	64 272	65 375	65 121

Calculs effectués sur l'année budgétaire 2016

Pour informatio..

Coût moyen
annuel par
élève des
programmes 1..

1er degré public : 3 694 €

2nd degré public : 7 118 €

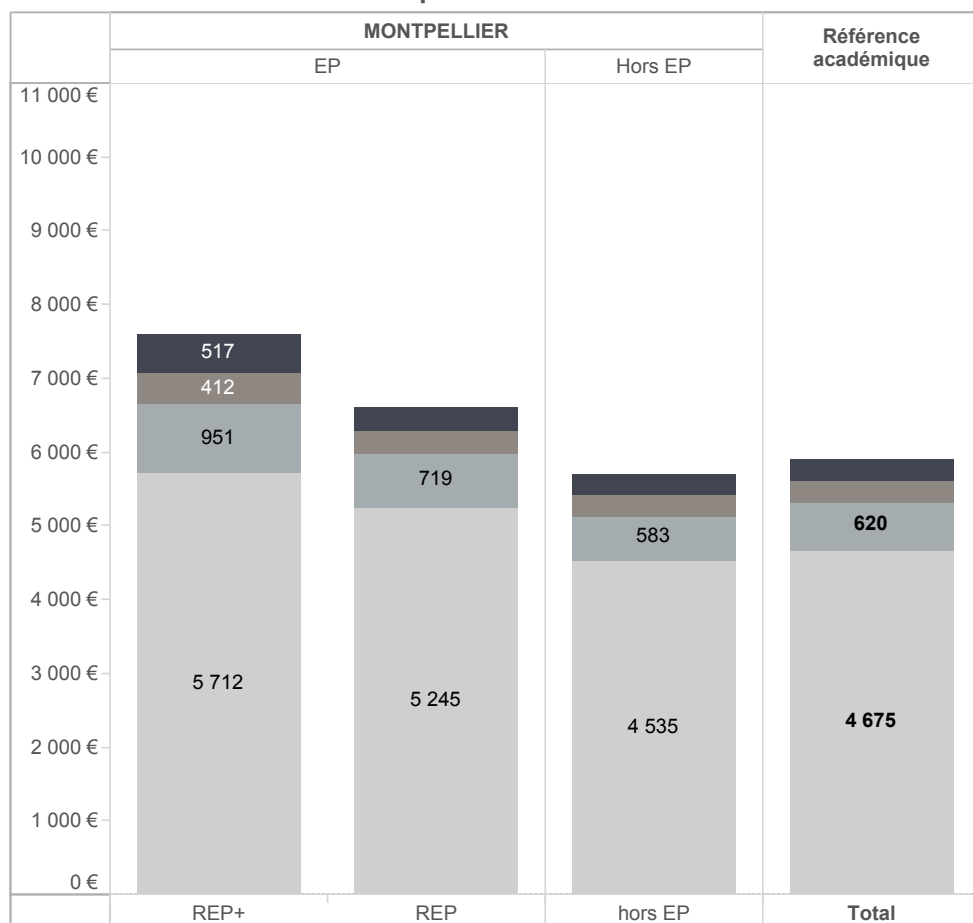
Vie de l'élève : 1 096 €

MOYENS EN COLLEGE (2)

Coût moyen par élève

- Fonctions éducatives (AED)
- Education, santé, social
- Encadrement, administration et financi..
- Enseignement/formation

Moyennes académiques suivant les fonctions exercées par les personnels



Moyennes nationales suivant les fonctions exercées par les personnels

