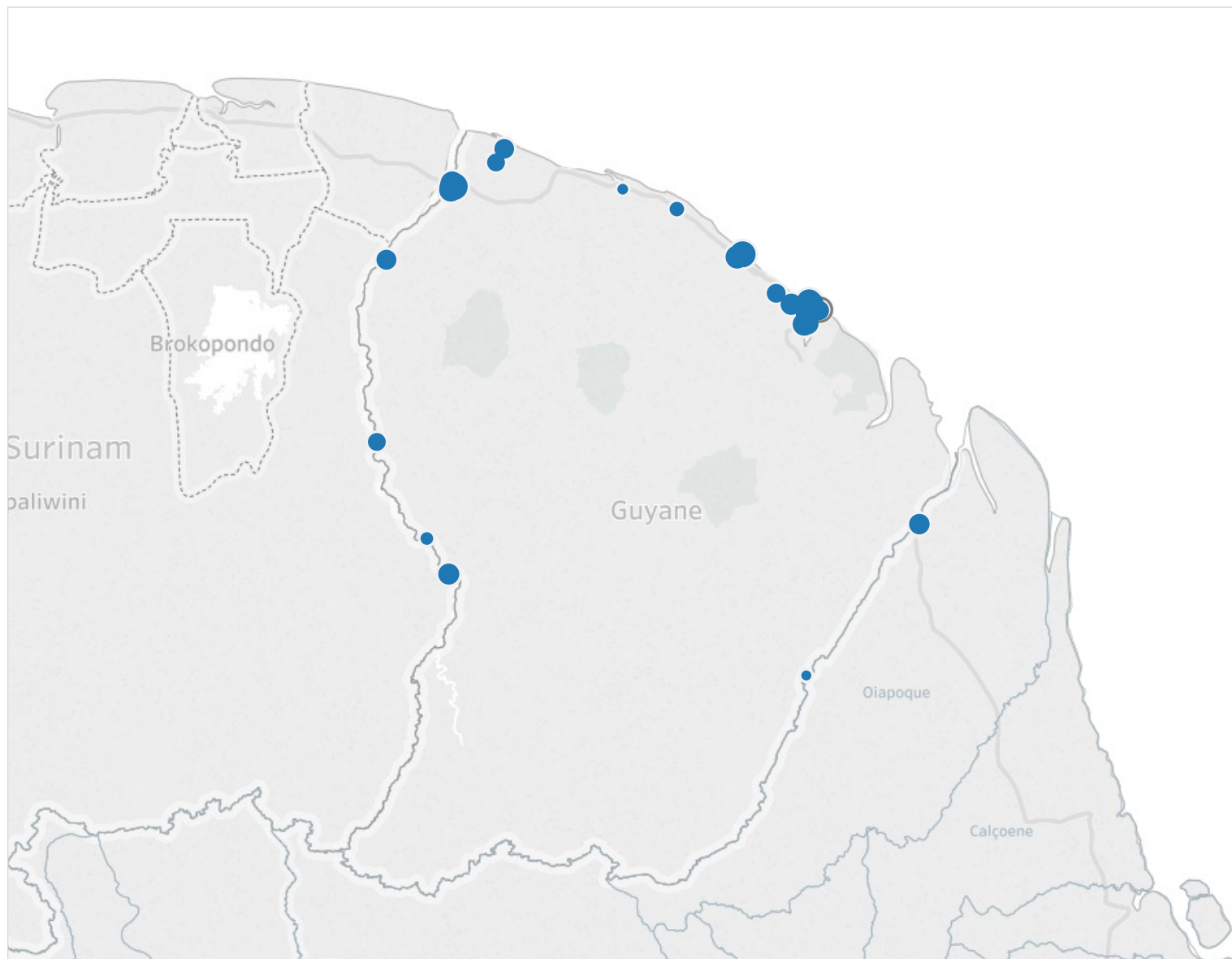
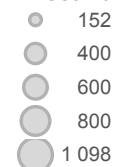


CARTE DES COLLEGES EN EDUCATION PRIORITAIRE

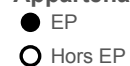
Académie GUYANE



Effectif d'élèves



Appartenance à l'EP



Appartenance à l'EP



COMPOSITION DE L'ÉDUCATION PRIORITAIRE

Contexte social

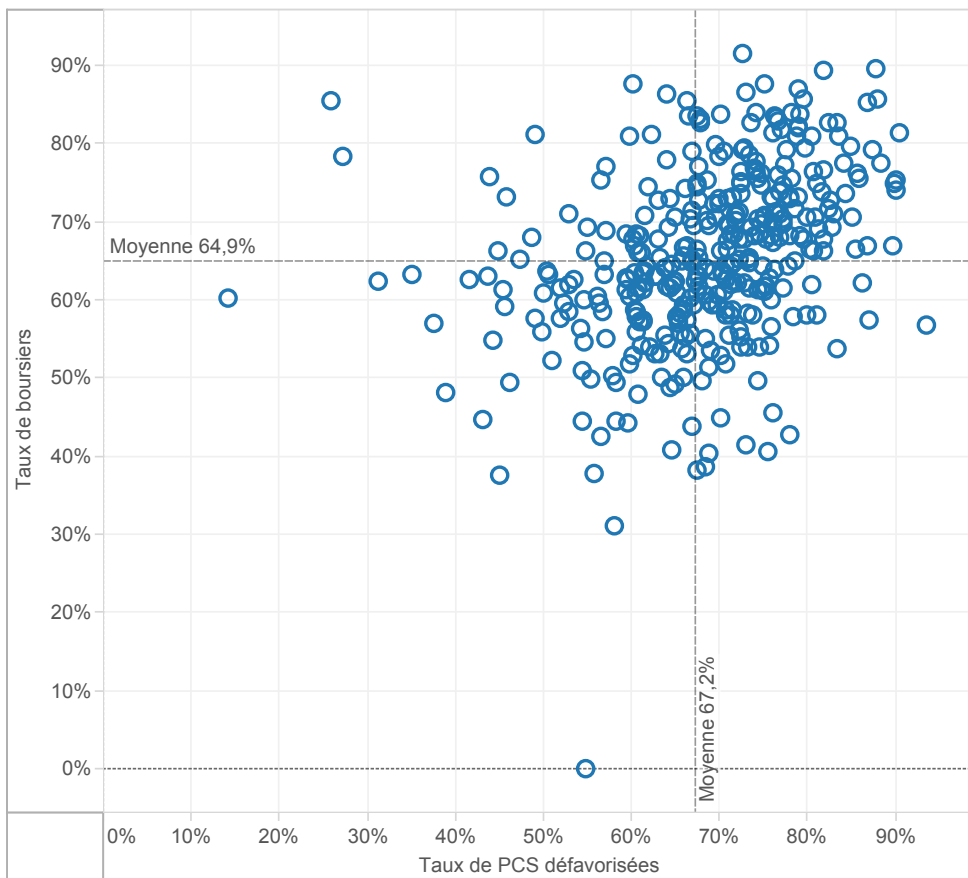
	GUYANE			Référence académique	NATIONAL				Référence nationale
	EP		Hors EP		EP			Hors EP	
	REP+	Total	Total		REP+	REP	Total	Total	
2nd degré									
Proportion d'élèves issus de PCS défavorisées au collège	68,5%	68,5%	25,6%	66,6%	67,2%	55,6%	59,4%	34,9%	40,0%
Proportion de boursiers au collège	57,0%	57,0%	24,6%	55,6%	64,9%	46,5%	52,5%	23,4%	29,5%
Proportion de boursiers de taux 3 au collège	41,7%	41,7%	12,1%	40,4%	31,8%	17,2%	22,0%	6,4%	9,7%
1er degré									
Proportion d'élèves entrant en 6ème issus de PCS défavorisées	61,5%	61,5%	27,6%	60,4%	62,6%	54,2%	57,5%	32,5%	37,1%

Poids de l'EP

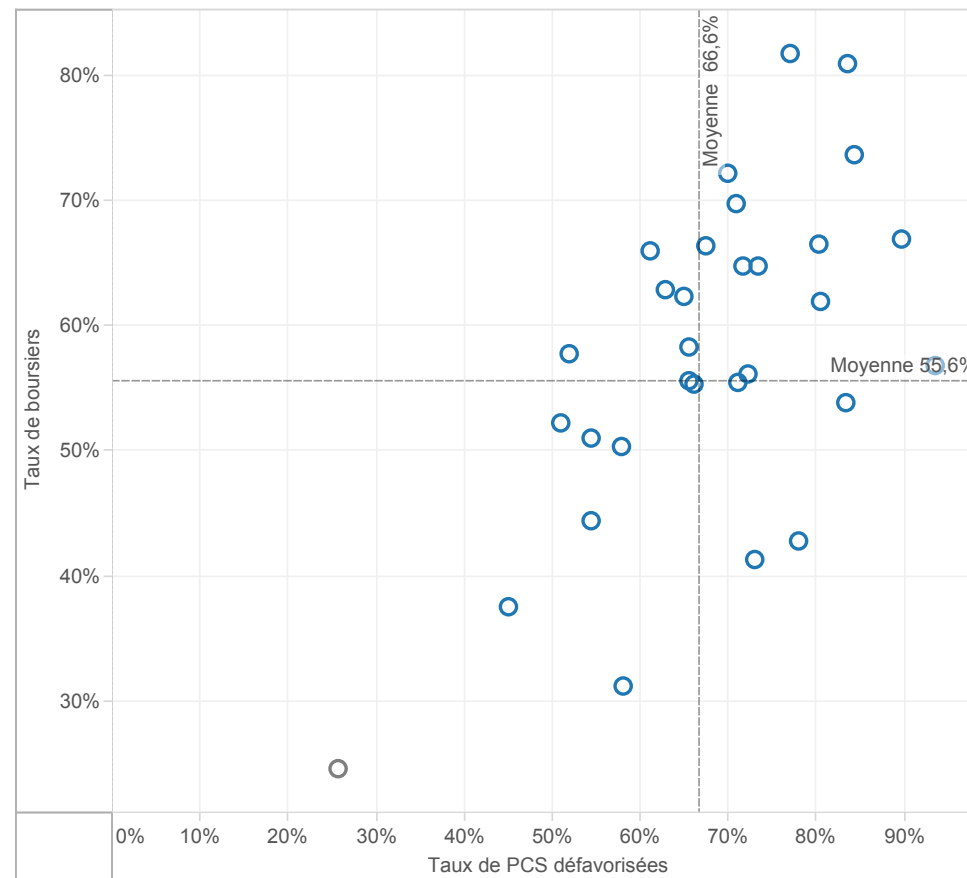
	GUYANE			Référence académique	NATIONAL				Référence nationale
	EP		Hors EP		EP			Hors EP	
	REP+	Total	Total		REP+	REP	Total	Total	
dans le 2nd degré									
Nombre de collèges	30	30	1	31	364	731	1 095	4 200	5 295
Répartition des collèges	96,8%	96,8%	3,2%	100,0%	6,9%	13,8%	20,7%	79,3%	100,0%
Effectif d'élèves des collèges	19 543	19 543	887	20 430	177 787	361 873	539 660	2 040 778	2 580 438
Répartition des élèves des collèges	95,7%	95,7%	4,3%	100,0%	6,9%	14,0%	20,9%	79,1%	100,0%
Nombre moyen d'élèves par collège	651,4	651,4	887,0	659,0	488,4	495,0	492,8	485,9	487,3
Répartition suivant leur collège de destination des élèves de 6ème provenant d'une école en EP	98,3%	98,3%	1,7%	100,0%	33,1%	53,1%	86,2%	13,8%	100,0%
Proportion d'élèves en SEGPA	6,1%	6,1%	7,9%	6,2%	6,3%	4,9%	5,4%	2,4%	3,1%
dans le 1er degré									
Nombre d'écoles	157	157	6	163	2 470	4 267	6 737	39 140	45 877
Répartition des écoles	96,3%	96,3%	3,7%	100,0%	5,4%	9,3%	14,7%	85,3%	100,0%
Effectif d'élèves du 1er degré	39 638	39 638	1 485	41 123	459 890	719 588	1 179 478	4 693 327	5 872 805
Répartition des élèves du 1er degré	96,4%	96,4%	3,6%	100,0%	7,8%	12,3%	20,1%	79,9%	100,0%
Nombre moyen d'élèves par école	252,5	252,5	247,5	252,3	186,2	168,6	175,1	119,9	128,0

CONTEXTE SOCIO-ECONOMIQUE DES COLLEGES EN EDUCATION PRIO..

Taux de boursiers en fonction des taux de PCS défavorisées - NATIONAL
Tous les collèges public REP+ de métropole et DOM



Taux de boursiers en fonction des taux de PCS défavorisées - GUYANE
Tous les collèges publics de l'académie



surligner : ○ GUYANE

Appartenance à l'EP

■ REP+

■ hors EP

REUSSITE SCOLAIRE

Fluidité des parcours scolaires

	GUYANE				Référence académique	NATIONAL				Référence nationale
	EP		Hors EP	Total		EP		Hors EP	Total	
	REP+	Total	Total			REP+	REP	Total		
2nd degré										
Taux de retard parmi les élèves de 3ème	41,1%	41,1%	25,9%	40,5%	32,0%	23,4%	26,2%	14,5%	16,9%	
1er degré										
Taux de retard parmi les entrants en 6ème	21,9%	21,9%	11,8%	21,6%	19,2%	15,1%	16,7%	8,6%	10,1%	

Diplôme national du brevet - session 2016

	GUYANE				Référence académique	NATIONAL				Référence nationale
	EP		Hors EP	Total		EP		Hors EP	Total	
	REP+	Total	Total			REP+	REP	Total		
Taux de réussite au brevet	74,5%	74,5%	88,3%	75,2%	76,5%	79,6%	78,6%	87,1%	85,4%	
Taux de réussite parmi les garçons	67,9%	67,9%	89,1%	69,1%	70,8%	74,7%	73,5%	83,8%	81,8%	
Taux de réussite parmi les filles	80,3%	80,3%	87,5%	80,6%	81,8%	84,4%	83,6%	90,3%	88,9%	

Mentions Bien & Très-Bien

Taux de mentions Bien et Très-Bien	14,9%	14,9%	28,0%	15,7%	22,2%	28,1%	26,3%	38,9%	36,6%
Taux de mentions Bien et Très-Bien parmi les filles	16,8%	16,8%	31,0%	17,5%	25,1%	31,6%	29,6%	43,8%	41,1%

Résultats

	GUYANE					NATIONAL				
	REP+	REP	EP	HEP	TOTAL	REP+	REP	EP	HEP	TOTAL
Note moyenne à l'écrit du contrôle final	7,5	7,5	10,5	7,7	7,7	8,3	9,2	8,9	11,0	10,6
Français - note moyenne au contrôle continu	9,9	10,9	10,3	11,6	10,4	10,9	11,2	11,1	11,9	11,7
Français - note moyenne à l'examen final	8,2	10,4	9,0	11,5	9,1	9,1	10,0	9,7	11,3	11,0
Mathématiques - note moyenne au contrôle continu	9,2	10,0	9,5	10,3	9,6	10,3	10,6	10,5	11,5	11,3
Mathématiques - note moyenne à l'examen final	5,7	7,5	6,3	9,6	6,5	6,9	7,8	7,6	9,9	9,5

Orientation et parcours des élèves

	GUYANE				Référence académique	NATIONAL				Référence nationale
	EP		Hors EP	Total		EP		Hors EP	Total	
	REP+	Total	Total			REP+	REP	Total		
Taux de passage en 2nde GT	42,5%	42,5%	64,4%	43,5%	53,0%	58,5%	56,7%	66,9%	64,9%	
Taux de passage en 2nde Pro	42,7%	42,7%	26,1%	41,9%	38,2%	31,8%	33,9%	21,4%	23,9%	

Devenir en fin de 2nde GT

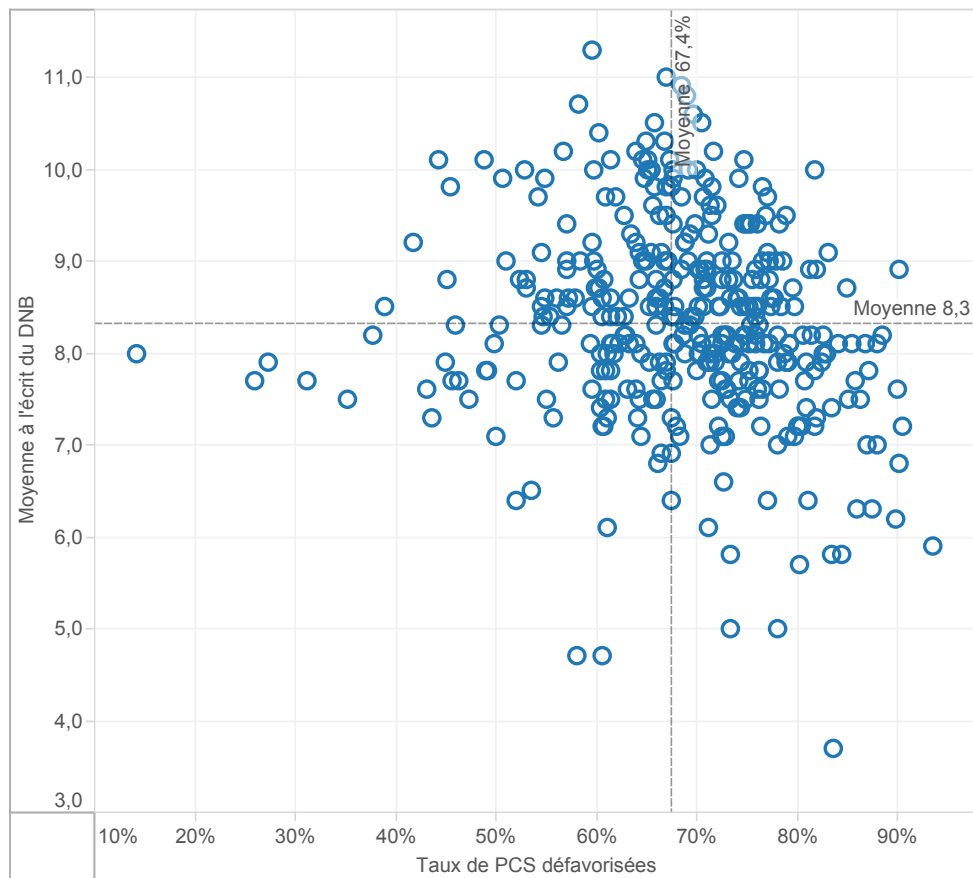
1ère générale	48,6%	0,0%	48,6%	75,6%	50,6%	47,2%	55,4%	53,0%	67,2%	64,8%
1ère technologique	33,1%	0,0%	33,1%	12,6%	31,6%	36,5%	31,3%	32,8%	23,0%	24,7%
Redoublement	7,4%	0,0%	7,4%	6,7%	7,3%	6,8%	5,6%	5,9%	4,1%	4,4%
Autres	10,9%	0,0%	10,9%	5,2%	10,5%	9,5%	7,7%	8,2%	5,7%	6,1%

Devenir en fin de 2nde Pro

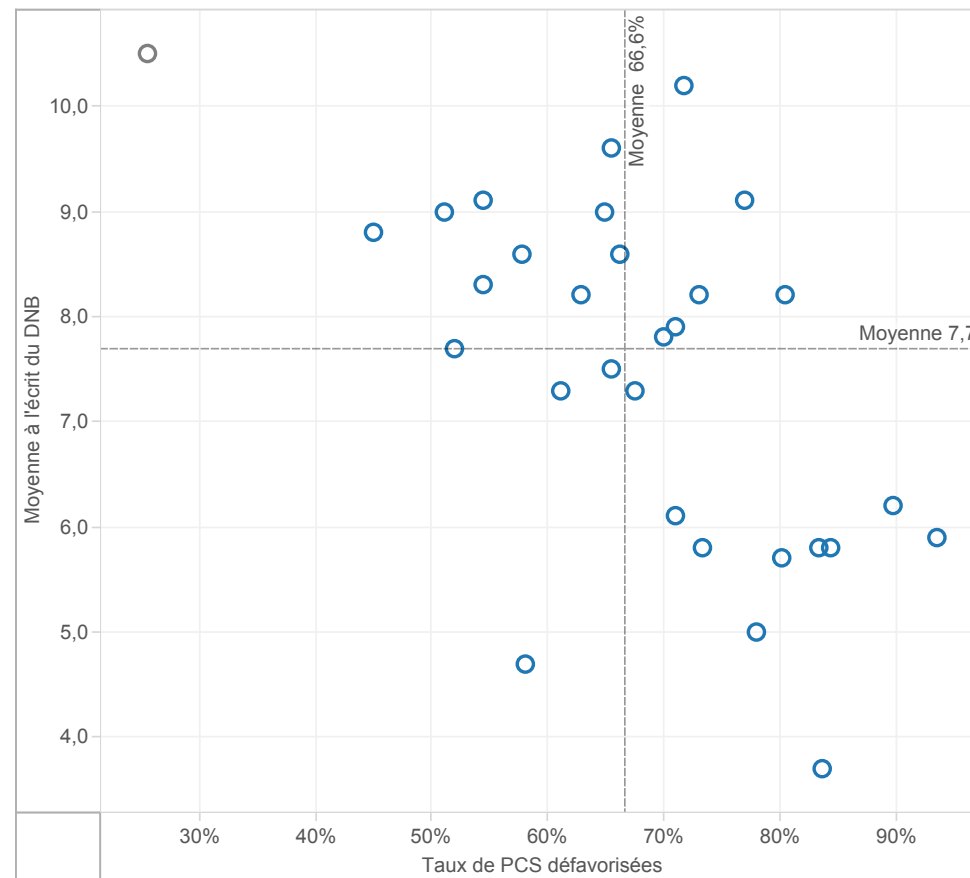
1ère professionnelle	90,6%	0,0%	90,6%	87,0%	90,5%	83,0%	82,9%	83,0%	84,8%	84,3%
Redoublement	1,8%	0,0%	1,8%	8,7%	1,9%	4,3%	4,2%	4,2%	3,3%	3,6%
Autres	7,6%	0,0%	7,6%	4,3%	7,5%	12,7%	12,8%	12,8%	11,9%	12,1%

FOCUS SUR LA REUSSITE AU DNB DES COLLEGES EP DE L'ACADEMIE ..

Moyenne à l'écrit du DNB en fonction des taux de PCS défavorisées -NATIONAL
Tous les collèges publics ECLAIR de métropole et DOM



Moyenne à l'écrit du DNB en fonction des taux de PCS défavorisées - GUYANE
Tous les collèges publics de l'académie



surligner : ○ GUYANE

Appartenance à l'EP

■ REP+

■ hors EP

LEVIERS D'ACTION

Encadrement des élèves

	GUYANE				Référence académique	NATIONAL				Référence nationale
	EP		Hors EP	Total		EP		Hors EP	Total	
	REP+	Total	Total			REP+	REP	Total		
2nd degré - Coll..										
Nombre moyen d'élèves par division (E/D)	21,4	21,4	24,0	21,5	21,3	22,2	21,9	25,0	24,3	
Nombre moyen d'élèves par structure (E/S)	20,2	20,2	22,1	20,3	20,0	20,8	20,5	23,3	22,7	
Nombre moyen d'heures hebdomadaires par élève (H/E)	1,31	1,31	1,21	1,31	1,43	1,33	1,36	1,17	1,21	
1er degré										
Nombre moyen d'élèves par classe (E/C)	22,3	22,3	23,2	22,3	22,3	22,6	22,5	23,8	23,6	
Proportion d'élèves de 2 ans dans le préélémentaire	0,8%	0,8%	0,4%	0,8%	7,3%	6,2%	6,6%	2,6%	3,4%	
Taux de scolarisation des enfants de 2 ans			2,0%	5,9%	2,3%		20,8%	9,9%	11,9%	

Moyens humains

	GUYANE				Référence académique	NATIONAL				Référence nationale
	EP		Hors EP	Total		EP		Hors EP	Total	
	REP+	Total	Total			REP+	REP	Total		
2nd degré - Coll..										
Proportion d'enseignants non titulaires	38,1%	38,1%	6,1%	36,9%	13,4%	8,3%	10,2%	4,2%	5,6%	
Proportion d'enseignants de moins de 35 ans	37,5%	37,5%	16,2%	36,6%	37,9%	35,7%	36,5%	22,1%	25,5%	
Proport. d'enseignants ayant 5 ans et plus d'ancienneté sur leur ..	15,5%	0,0%	15,5%	20,6%	15,7%	34,4%	42,5%	39,6%	54,5%	
1er degré										
Proport. d'enseignants ayant 5 ans et plus d'ancienneté sur leur ..	22,8%	0,0%	22,8%	29,4%	23,0%	34,7%	35,4%	35,1%	43,2%	

Surencadrement Programme 140 (1er degré - Public)

Nombre d'ETP supplémentaires	161	2	163	4 351	5 188	9 539
Nombre d'ETP supplémentaires pour 1 000 élèves	4		4	10	8	9

Surencadrement Programme 141 (2nd degré - Public) e..

Nombre d'ETP supplémentaires	78		78	3 015	2 483	5 498
Nombre d'ETP supplémentaires pour 1 000 élèves	4		4	17	7	10

Surencadrement Programme 230 (Vie de l'élève) en co..

Nombre d'ETP supplémentaires (CPE et AED)	205		213	1 558	1 371	3 307
Nombre d'ETP supplémentaires pour 1 000 élèves	11		11	9	4	6

Offres éducatives au collège : exemple des langues

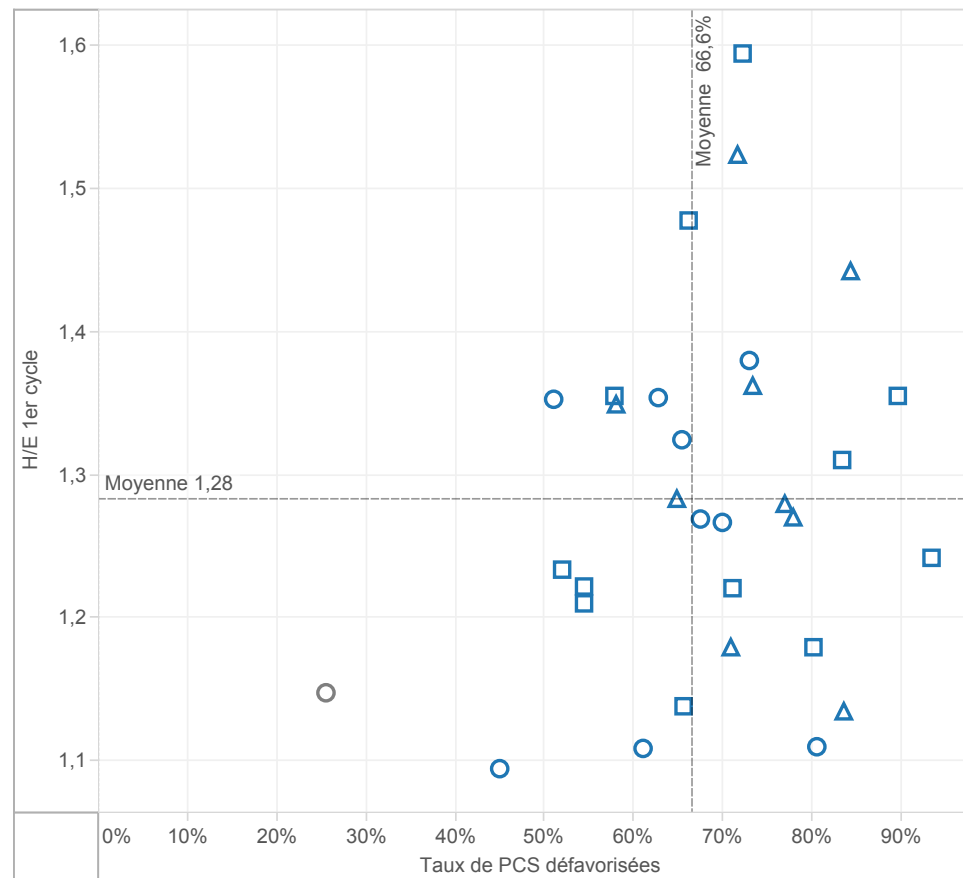
	GUYANE				Référence académique	NATIONAL				Référence nationale
	EP		Hors EP	Total		EP		Hors EP	Total	
	REP+	Total	Total			REP+	REP	Total		
Proportion d'élèves inscrits en sections européennes et internat..	0,0%	0,0%	0,0%	0,0%	0,3%	0,4%	0,3%	1,0%	0,9%	
Proportion d'élèves inscrits en 6ème bilangues	1,0%	1,0%	0,0%	1,0%	12,3%	12,2%	12,3%	11,6%	11,7%	
Proportion d'élèves apprenant les langues rares	26,2%	26,2%	22,0%	26,1%	8,5%	6,5%	7,1%	6,7%	6,8%	
Proportion d'élèves suivant des cours de latin-grec	4,3%	4,3%	4,4%	4,3%	9,3%	13,0%	11,8%	17,9%	16,7%	

MOYENS EN COLLEGE

H/E 1er cycle en fonction des taux de PCS défavorisées - NATIONAL
par académie dans les collèges publics



H/E 1er cycle en fonction des taux de PCS défavorisées - GUYANE
par collège public de l'académie



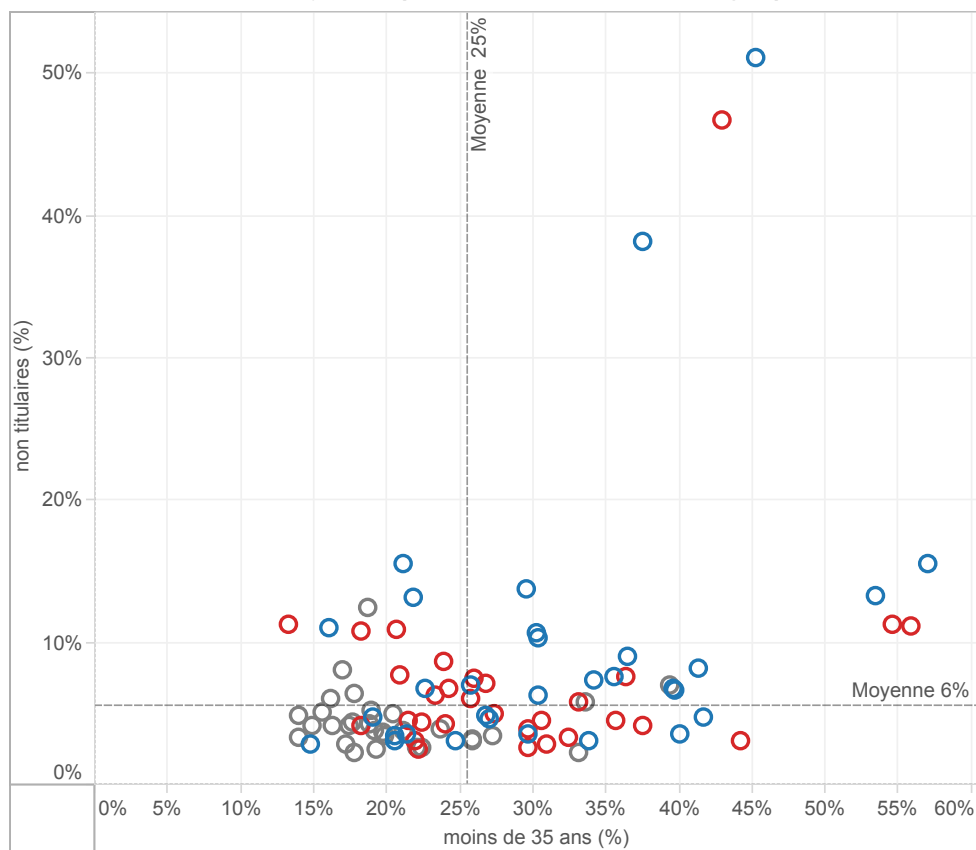
surligner : ○ AIX-MARS..
○ AMIENS

Appartenance à l'EP
■ REP+ ■ hors EP

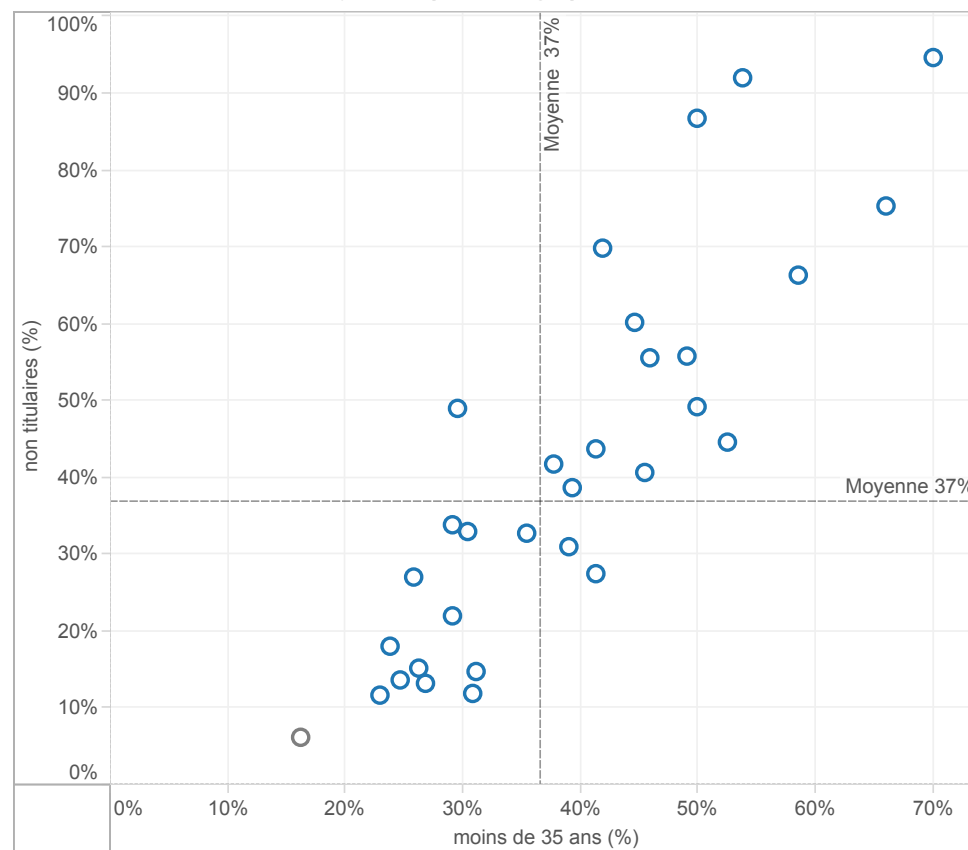
▲ Collège rural
■ Collège intermédiaire
○ Collège urbain

CARACTERISTIQUES DES EQUIPES ENSEIGNANTES EN COLLEGE

Taux d'enseignants non titulaires en fonction du taux d'enseignants âgés de moins de 35 ans
NATIONAL - Moyennes par académie dans les collèges publics



Taux d'enseignants non titulaires en fonction du taux d'enseignants âgés de moins de 35 ans
GUYANE - Moyennes par collège public de l'académie



surligner : ○ GUYANE

Appartenance à l'EP

■ REP+

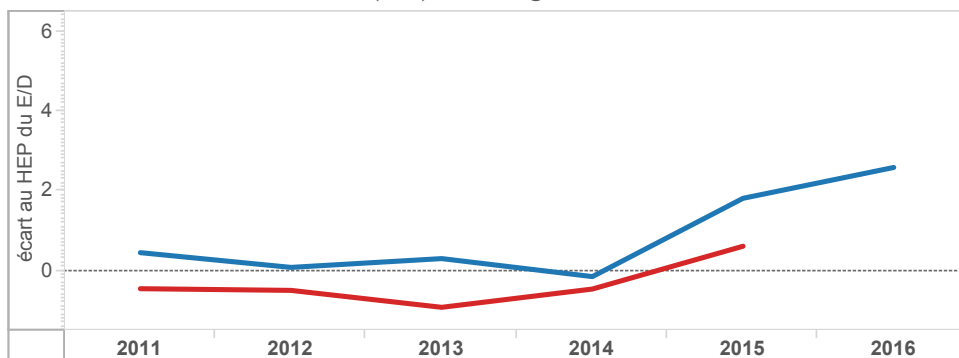
■ hors EP

EVOLUTION DES ECARTS ENTRE EP ET HORS EP EN COLLEGE

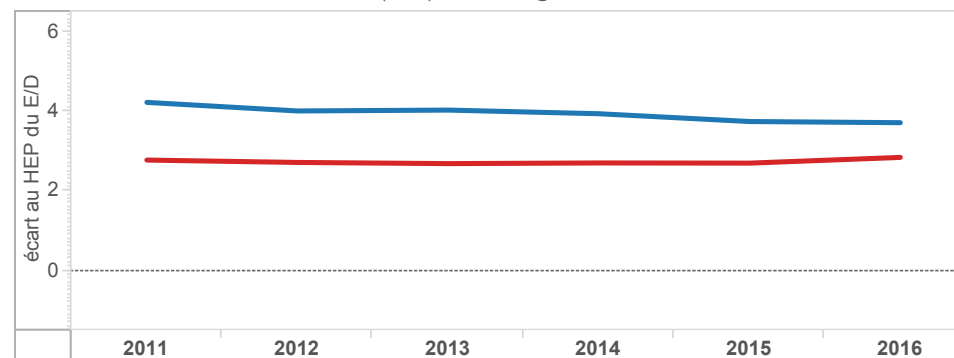
Académie
GUYANE

ECLAIR(2011 à 2013) ECLAIR & REP+(2014) REP+(2015-.. RRS(2011 à 2014) REP (2015)

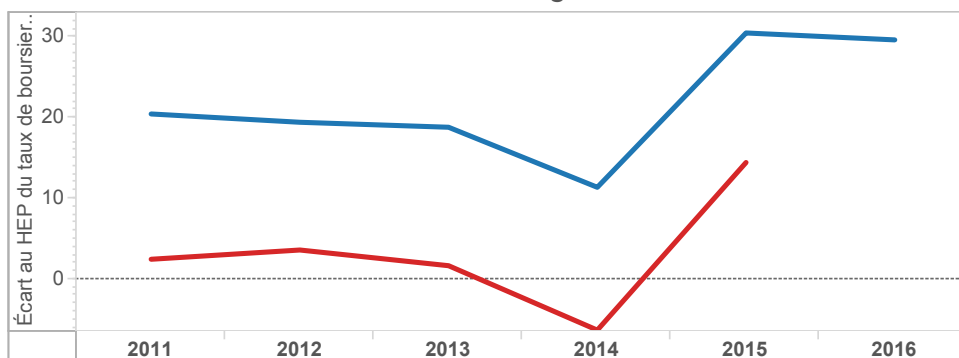
Écart des taux d'encadrement (E/D) au collège entre hors EP et EP - GUYANE



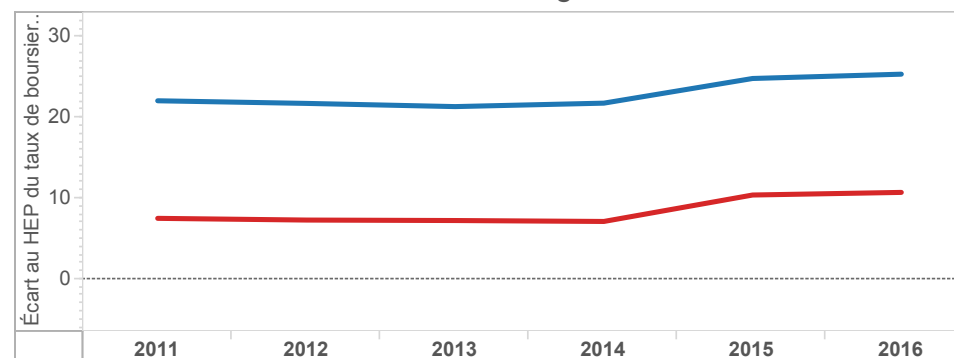
Écart des taux d'encadrement (E/D) au collège entre hors EP et EP - NATIONAL



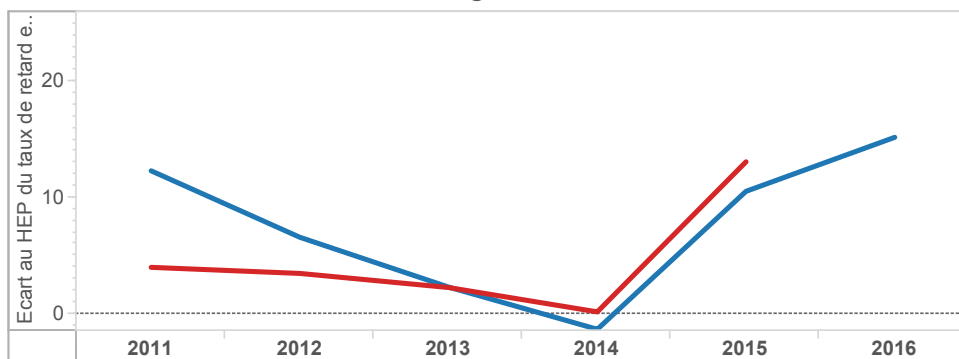
Écart des taux de boursiers de taux 3 au collège entre EP et hors EP - GUYANE



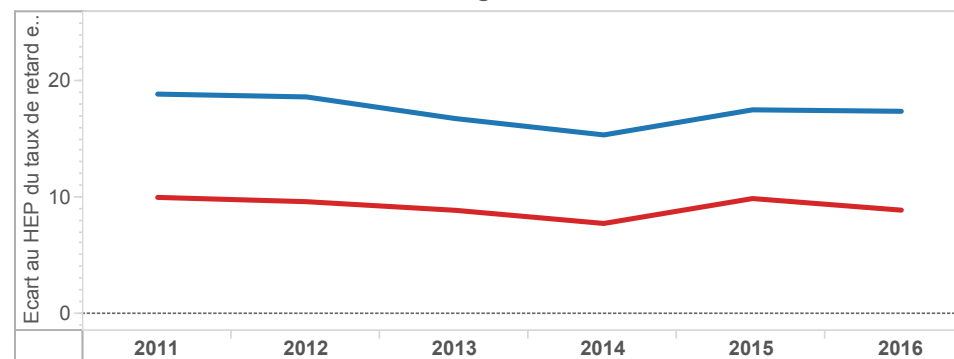
Écart des taux de boursiers de taux 3 au collège entre EP et hors EP - NATIONAL



Écart des taux de retard en 3e au collège entre EP et hors EP - GUYANE



Écart des taux de retard en 3e au collège entre EP et hors EP - NATIONAL

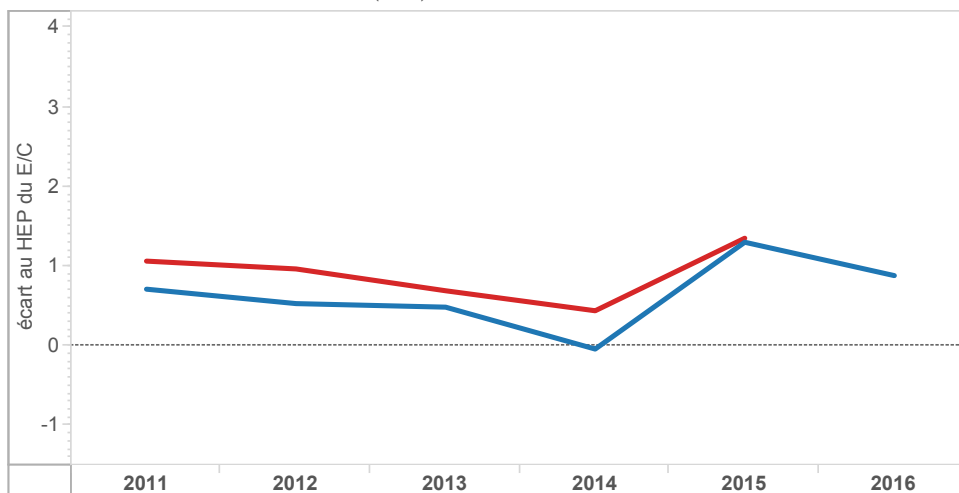


EVOLUTION DES ECARTS ENTRE EP ET HORS EP DANS LE 1er DEGRE

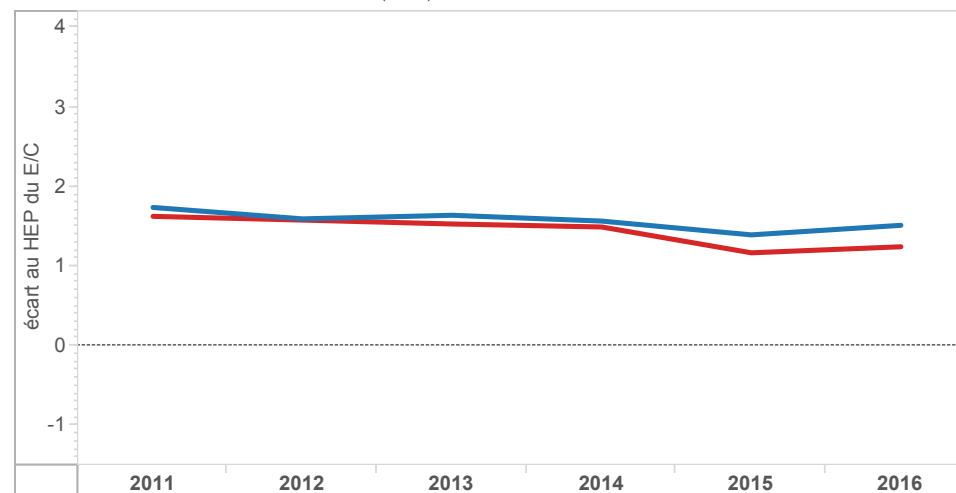
Académie
GUYANE

■ ECLAIR(2011 à 2013) ■ ECLAIR & REP+(2014) ■ REP+(2015-..) ■ RRS(2011 à 2014) ■ REP (2015)

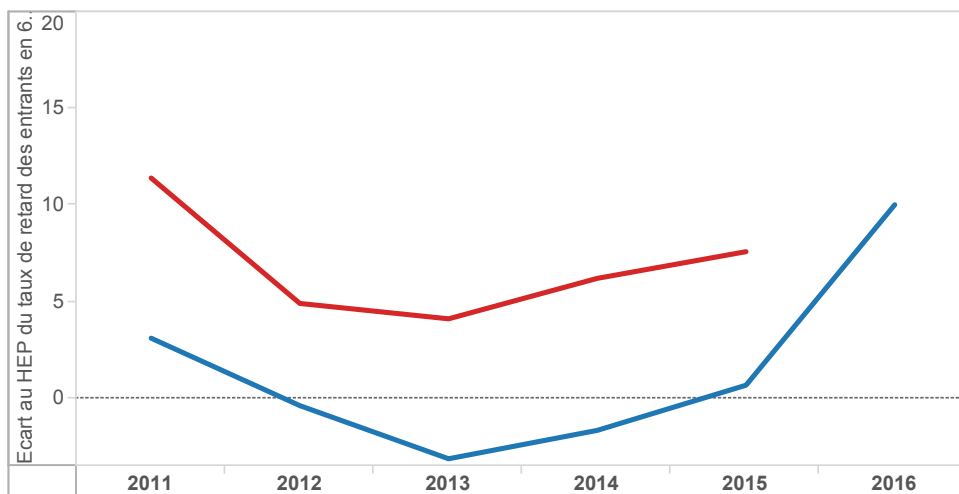
Écart des taux d'encadrement (E/C) à l'école entre hors EP et EP - GUYANE



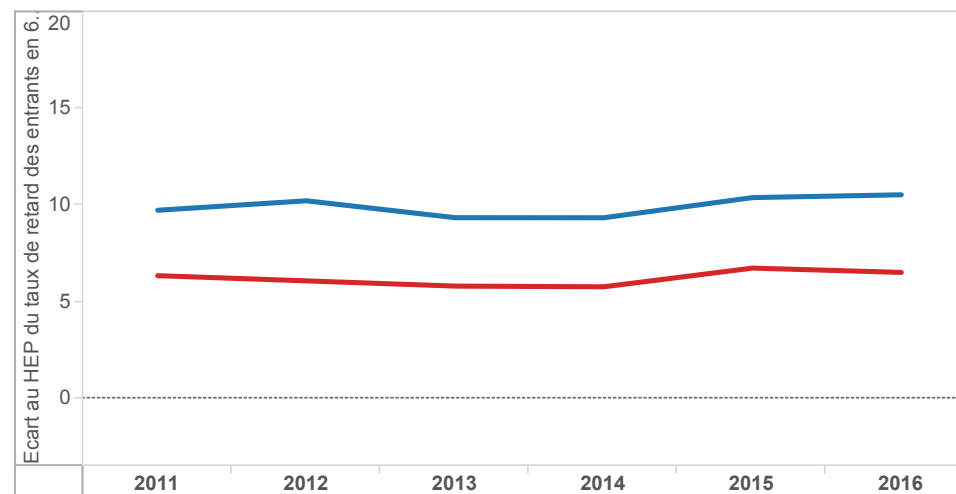
Écart des taux d'encadrement (E/C) à l'école entre hors EP et EP - NATIONAL



Écart des taux de retard des entrants en 6ème entre EP et hors EP - GUYANE



Écart des taux de retard des entrants en 6ème entre EP et hors EP - NATIONAL



ELEMENTS DE COUTS

Coût spécifique à l'éducation prioritaire	GUYANE		
	REP+	REP	EP
Coût spécifique global en euros	9 516 052		10 729 461
Coût spécifique en euros par élève	162		183

NATIONAL		
REP+	REP	EP
643 517 236	651 752 194	#####
1 076	635	802

dont : Coût spécifique sur le programme 140 (1er degré-Public)

Coût spécifique global en euros	14 944 032	1 017 227	15 953 173
Coût spécifique en euros par élève	381		407

343 477 955	386 157 975	727 977 409
795	567	654

Coût spécifique sur le programme 141 (2nd degré-Public) en collège

Coût spécifique global en euros	-10 910 489		-10 910 489
Coût spécifique en euros par élève	-558		-558

192 928 270	140 918 045	333 846 316
1 085	389	619

Coût spécifique sur le programme 230 (Vie de l'élève) en collège

Coût spécifique global en euros	5 482 509		5 686 777
Coût spécifique en euros par élève	281		291

51 520 085	45 707 722	107 264 815
310	132	209

Coûts sur la masse salariale des enseignants

En collège	GUYANE			Référence académique	NATIONAL				Référence nationale
	EP		Hors EP		EP		Hors EP		
	REP+	Total	Total		REP+	REP	Total	Total	
Coût moyen par élève en euros	5 016	5 016	5 570	5 040	5 549	4 912	5 122	4 605	4 713
Coût moyen d'un enseignant en euros	63 861	63 861	74 562	64 304	64 459	64 168	64 272	65 375	65 121

Calculs effectués sur l'année budgétaire 2016

Pour informatio..

Coût moyen
annuel par
élève des
programmes 1..

1er degré public : 3 694 €

2nd degré public : 7 118 €

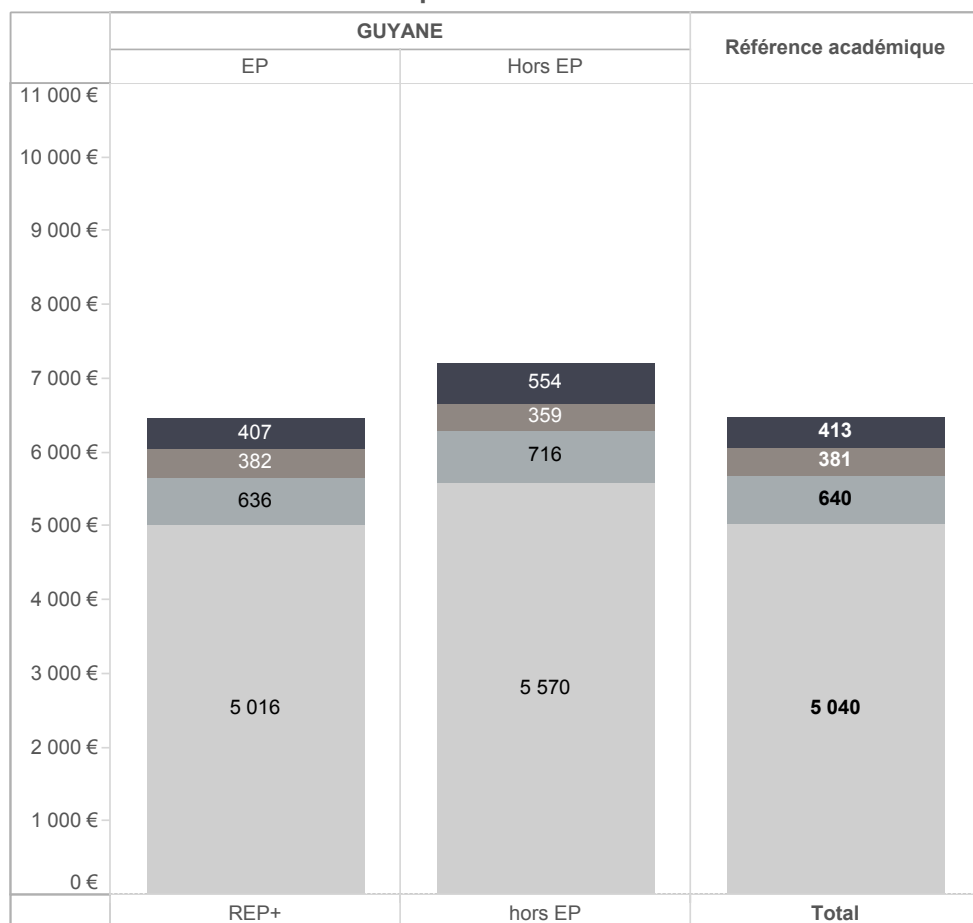
Vie de l'élève : 1 096 €

MOYENS EN COLLEGE (2)

Coût moyen par élève

- Fonctions éducatives (AED)
- Education, santé, social
- Encadrement, administration et financi..
- Enseignement/formation

Moyennes académiques suivant les fonctions exercées par les personnels



Moyennes nationales suivant les fonctions exercées par les personnels

