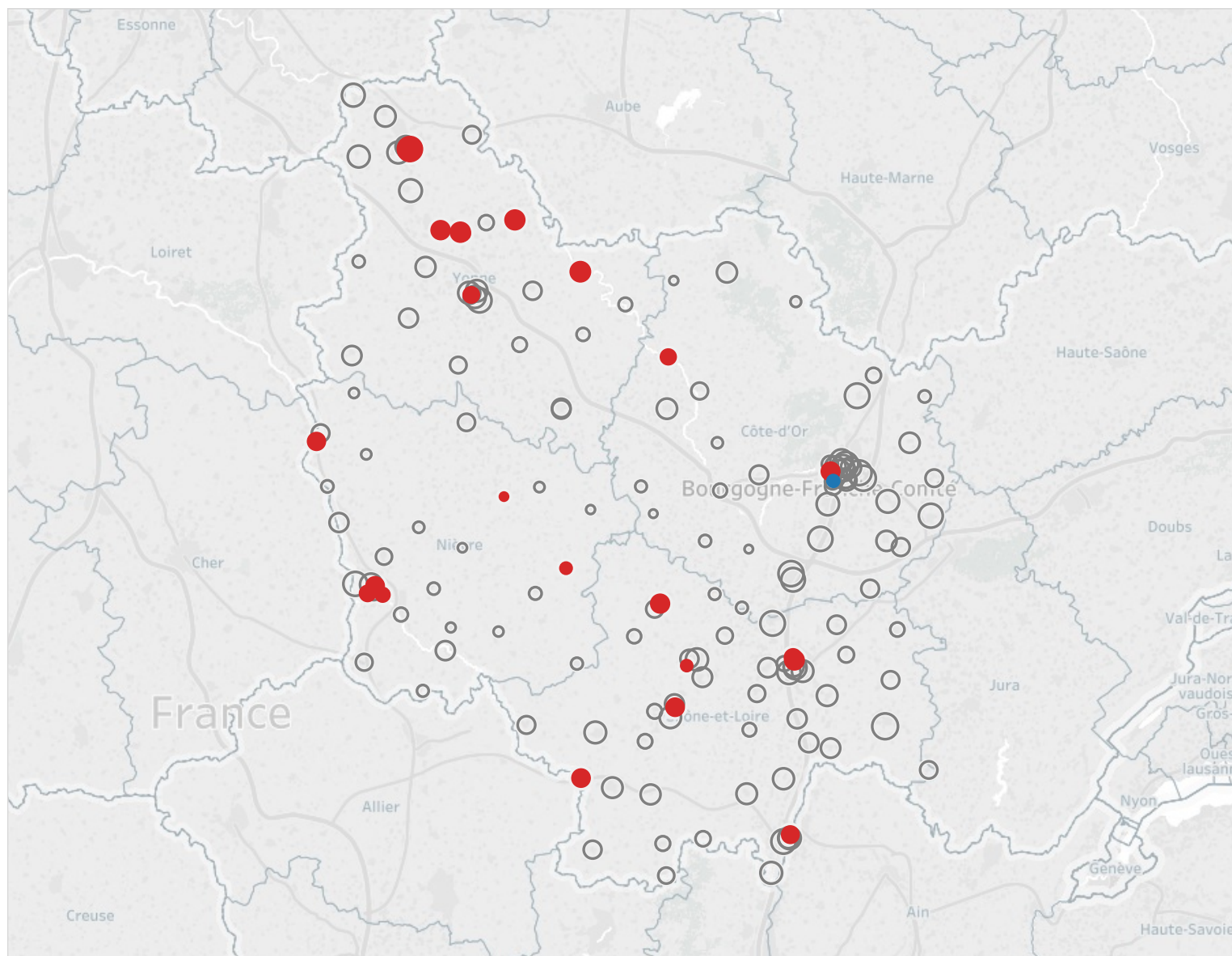
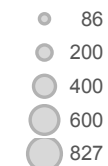


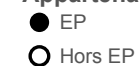
CARTE DES COLLEGES EN EDUCATION PRIORITAIRE



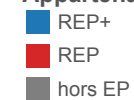
Effectif d'élèves



Appartenance à l'EP



Appartenance à l'EP



COMPOSITION DE L'EDUCATION PRIORITAIRE

Contexte social

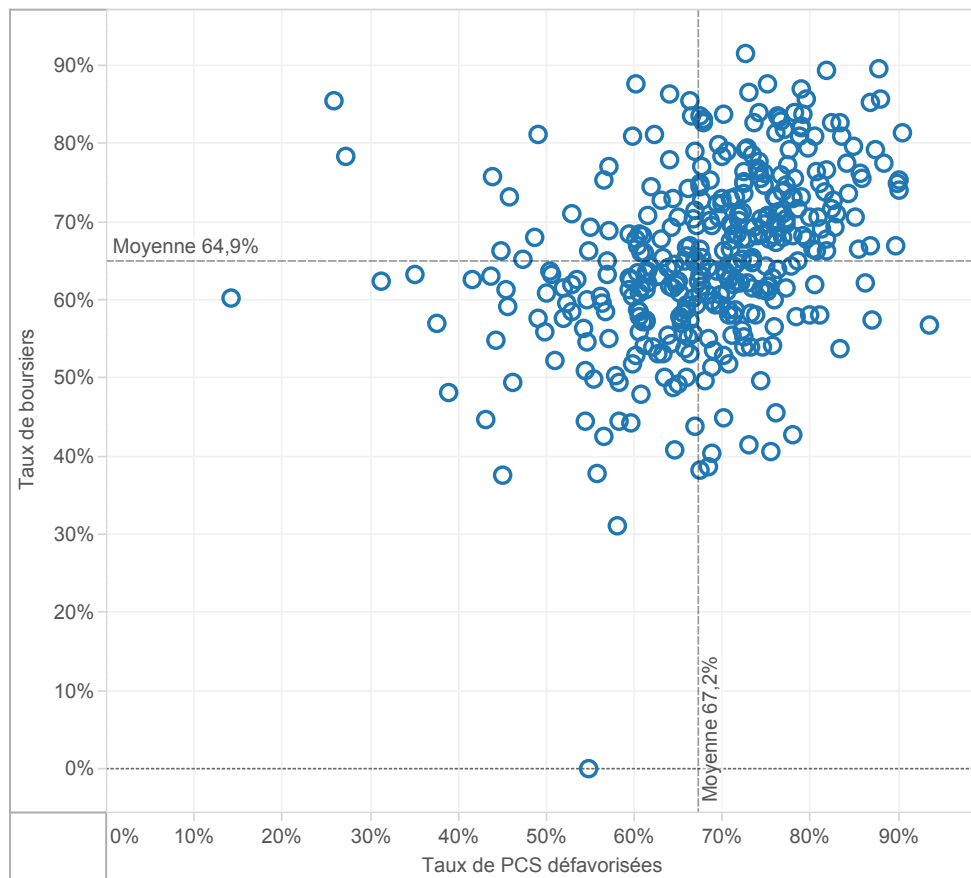
	DIJON				Référence académiqu e	NATIONAL				Référence nationale
	EP			Hors EP		EP			Hors EP	
	REP+	REP	Total	Total		REP+	REP	Total	Total	
2nd degré										
Proportion d'élèves issus de PCS défavorisées au collège	79,5%	51,7%	52,4%	38,5%	40,6%	67,2%	55,6%	59,4%	34,9%	40,0%
Proportion de boursiers au collège	67,8%	37,6%	38,4%	21,9%	24,4%	64,9%	46,5%	52,5%	23,4%	29,5%
Proportion de boursiers de taux 3 au collège	19,7%	12,1%	12,3%	5,3%	6,3%	31,8%	17,2%	22,0%	6,4%	9,7%
1er degré										
Proportion d'élèves entrant en 6ème issus de PCS défavorisées	64,4%	55,4%	56,0%	36,5%	38,1%	62,6%	54,2%	57,5%	32,5%	37,1%

Poids de l'EP

	DIJON				Référence académiqu e	NATIONAL				Référence nationale
	EP			Hors EP		EP			Hors EP	
	REP+	REP	Total	Total		REP+	REP	Total	Total	
dans le 2nd degré										
Nombre de collèges	1	22	23	135	158	364	731	1 095	4 200	5 295
Répartition des collèges	0,6%	13,9%	14,6%	85,4%	100,0%	6,9%	13,8%	20,7%	79,3%	100,0%
Effectif d'élèves des collèges	239	9 269	9 508	54 762	64 270	177 787	361 873	539 660	2 040 778	2 580 438
Répartition des élèves des collèges	0,4%	14,4%	14,8%	85,2%	100,0%	6,9%	14,0%	20,9%	79,1%	100,0%
Nombre moyen d'élèves par collège	239,0	421,3	413,4	405,6	406,8	488,4	495,0	492,8	485,9	487,3
Répartition suivant leur collège de destination des élèves de 6ème provenant d'une école en EP	2,8%	71,4%	74,2%	25,8%	100,0%	33,1%	53,1%	86,2%	13,8%	100,0%
Proportion d'élèves en SEGPA	19,2%	6,3%	6,6%	3,1%	3,6%	6,3%	4,9%	5,4%	2,4%	3,1%
dans le 1er degré										
Nombre d'écoles	8	108	116	1 609	1 725	2 470	4 267	6 737	39 140	45 877
Répartition des écoles	0,5%	6,3%	6,7%	93,3%	100,0%	5,4%	9,3%	14,7%	85,3%	100,0%
Effectif d'élèves du 1er degré	1 054	11 698	12 752	121 617	134 369	459 890	719 588	1 179 478	4 693 327	5 872 805
Répartition des élèves du 1er degré	0,8%	8,7%	9,5%	90,5%	100,0%	7,8%	12,3%	20,1%	79,9%	100,0%
Nombre moyen d'élèves par école	131,8	108,3	109,9	75,6	77,9	186,2	168,6	175,1	119,9	128,0

CONTEXTE SOCIO-ECONOMIQUE DES COLLEGES EN EDUCATION PRIO..

Taux de boursiers en fonction des taux de PCS défavorisées - NATIONAL
Tous les collèges public REP+ de métropole et DOM



Taux de boursiers en fonction des taux de PCS défavorisées - DIJON
Tous les collèges publics de l'académie



surligner : ○ DIJON

Appartenance à l'EP

■ REP+

■ REP

■ hors EP

REUSSITE SCOLAIRE

Fluidité des parcours scolaires

	DIJON					Référence académique	NATIONAL				Référence nationale
	EP			Hors EP	EP			Hors EP			
	REP+	REP	Total	Total	REP+		REP	Total	Total		
2nd degré											
Taux de retard parmi les élèves de 3ème	31,8%	21,1%	21,3%	14,4%	15,4%	32,0%	23,4%	26,2%	14,5%	16,9%	
1er degré											
Taux de retard parmi les entrants en 6ème	22,2%	15,3%	15,8%	9,3%	9,9%	19,2%	15,1%	16,7%	8,6%	10,1%	

Diplôme national du brevet - session 2016

	DIJON					Référence académique	NATIONAL				Référence nationale
	EP			Hors EP	EP			Hors EP			
	REP+	REP	Total	Total	REP+		REP	Total	Total		
Réussite au bre..											
Taux de réussite au brevet	85,7%	80,2%	80,3%	86,1%	85,2%	76,5%	79,6%	78,6%	87,1%	85,4%	
Taux de réussite parmi les garçons	92,3%	76,2%	76,6%	82,7%	81,8%	70,8%	74,7%	73,5%	83,8%	81,8%	
Taux de réussite parmi les filles	78,3%	84,1%	84,0%	89,3%	88,6%	81,8%	84,4%	83,6%	90,3%	88,9%	

Mentions Bien & Très-Bien

Taux de mentions Bien et Très-Bien	19,0%	35,3%	34,9%	39,8%	39,1%	22,2%	28,1%	26,3%	38,9%	36,6%
Taux de mentions Bien et Très-Bien parmi les filles	16,7%	40,4%	39,9%	44,4%	43,8%	25,1%	31,6%	29,6%	43,8%	41,1%

Résultats

Note moyenne à l'écrit du contrôle final	8,7	10,1	10,0	11,0	10,9	8,3	9,2	8,9	11,0	10,6
	REP+	REP	EP	HEP	TOTAL	REP+	REP	EP	HEP	TOTAL
Français - note moyenne au contrôle continu	12,2	11,7	11,7	12,1	12,0	10,9	11,2	11,1	11,9	11,7
Français - note moyenne à l'examen final	8,9	10,4	10,3	11,4	11,2	9,1	10,0	9,7	11,3	11,0
Mathématiques - note moyenne au contrôle continu	10,6	11,3	11,3	11,7	11,7	10,3	10,6	10,5	11,5	11,3
Mathématiques - note moyenne à l'examen final	7,2	9,0	8,9	10,1	9,9	6,9	7,8	7,6	9,9	9,5

Orientation et parcours des élèves

	DIJON					Référence académique	NATIONAL				Référence nationale
	EP			Hors EP	EP			Hors EP			
	REP+	REP	Total	Total	REP+		REP	Total	Total		
En fin de coll..											
Taux de passage en 2nde GT	47,2%	59,2%	58,9%	65,2%	64,3%	53,0%	58,5%	56,7%	66,9%	64,9%	
Taux de passage en 2nde Pro	37,7%	25,5%	25,8%	19,0%	20,0%	38,2%	31,8%	33,9%	21,4%	23,9%	

Devenir en fin de 2nde GT

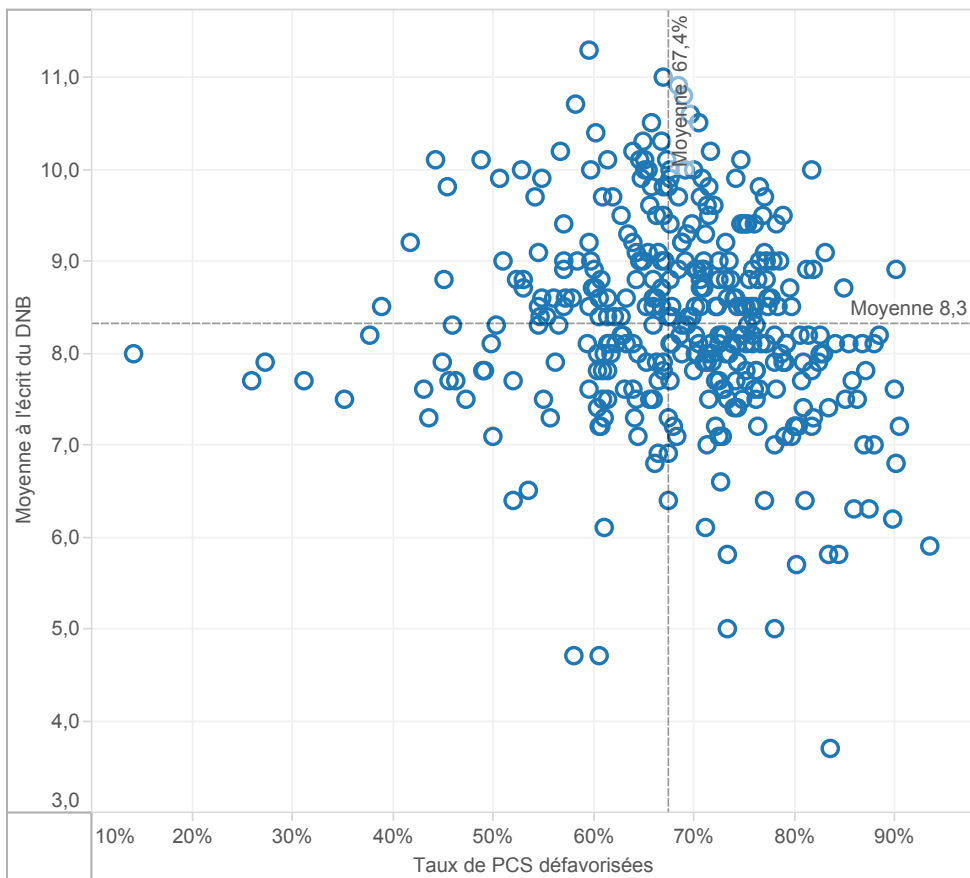
1ère générale	28,6%	60,2%	59,5%	68,0%	66,9%	47,2%	55,4%	53,0%	67,2%	64,8%
1ère technologique	42,9%	24,3%	24,7%	20,8%	21,3%	36,5%	31,3%	32,8%	23,0%	24,7%
Redoublement	21,4%	6,0%	6,4%	4,9%	5,1%	6,8%	5,6%	5,9%	4,1%	4,4%
Autres	7,1%	9,5%	9,4%	6,4%	6,8%	9,5%	7,7%	8,2%	5,7%	6,1%

Devenir en fin de 2nde Pro

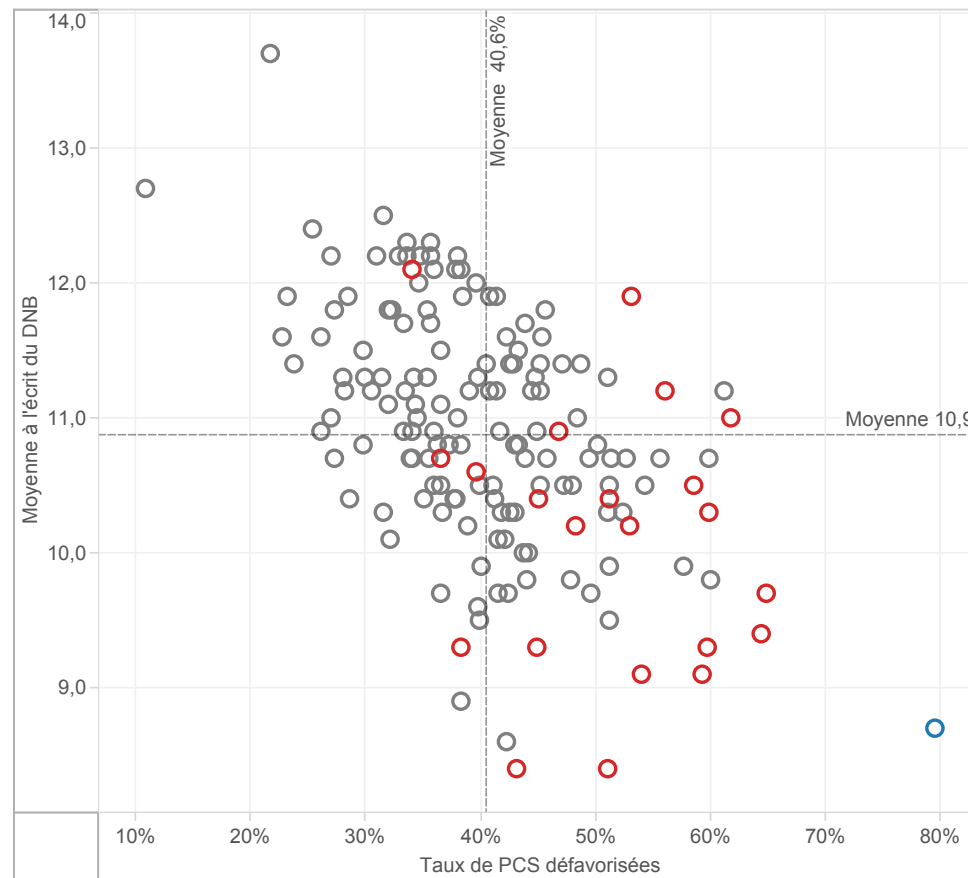
1ère professionnelle	77,8%	82,0%	81,9%	84,3%	83,9%	83,0%	82,9%	83,0%	84,8%	84,3%
Redoublement	0,0%	3,7%	3,7%	3,0%	3,1%	4,3%	4,2%	4,2%	3,3%	3,6%
Autres	22,2%	14,3%	14,4%	12,7%	13,0%	12,7%	12,8%	12,8%	11,9%	12,1%

FOCUS SUR LA REUSSITE AU DNB DES COLLEGES EP DE L'ACADEMIE ..

Moyenne à l'écrit du DNB en fonction des taux de PCS défavorisées -NATIONAL
Tous les collèges publics ECLAIR de métropole et DOM



Moyenne à l'écrit du DNB en fonction des taux de PCS défavorisées - DIJON
Tous les collèges publics de l'académie



surligner : ○ DIJON

Appartenance à l'EP

■ REP+

■ REP

■ hors EP

LEVIERS D'ACTION

Encadrement des élèves

	DIJON				Référence académiqu e	NATIONAL				Référence nationale
	EP			Hors EP		EP			Hors EP	
	REP+	REP	Total	Total		REP+	REP	Total	Total	
2nd degré - Coll..										
Nombre moyen d'élèves par division (E/D)	17,1	21,5	21,3	23,9	23,5	21,3	22,2	21,9	25,0	24,3
Nombre moyen d'élèves par structure (E/S)	15,5	20,4	20,2	22,7	22,3	20,0	20,8	20,5	23,3	22,7
Nombre moyen d'heures hebdomadaires par élève (H/E)	1,81	1,35	1,36	1,21	1,23	1,43	1,33	1,36	1,17	1,21
1er degré										
Nombre moyen d'élèves par classe (E/C)	20,3	20,7	20,7	22,2	22,0	22,3	22,6	22,5	23,8	23,6
Proportion d'élèves de 2 ans dans le préélémentaire	14,8%	9,5%	9,9%	3,9%	4,5%	7,3%	6,2%	6,6%	2,6%	3,4%
Taux de scolarisation des enfants de 2 ans			33,4%	12,8%	14,7%			20,8%	9,9%	11,9%

Moyens humains

	DIJON				Référence académiqu e	NATIONAL				Référence nationale
	EP			Hors EP		EP			Hors EP	
	REP+	REP	Total	Total		REP+	REP	Total	Total	
2nd degré - Coll..										
Proportion d'enseignants non titulaires	6,8%	4,0%	4,1%	3,1%	3,2%	13,4%	8,3%	10,2%	4,2%	5,6%
Proportion d'enseignants de moins de 35 ans	22,6%	29,7%	29,4%	25,9%	26,4%	37,9%	35,7%	36,5%	22,1%	25,5%
Proport. d'enseignants ayant 5 ans et plus d'ancienneté sur leur ..	31,0%	49,7%	49,0%	54,7%	53,7%	34,4%	42,5%	39,6%	54,5%	50,9%
1er degré										
Proport. d'enseignants ayant 5 ans et plus d'ancienneté sur leur ..	36,4%	31,1%	31,5%	41,7%	40,6%	34,7%	35,4%	35,1%	43,2%	41,4%

Surencadrement Programme 140 (1er degré - Public)

Nombre d'ETP supplémentaires	25	153	178	4 351	5 188	9 539
Nombre d'ETP supplémentaires pour 1 000 élèves	25	13	14	10	8	9

Surencadrement Programme 141 (2nd degré - Public) e..

Nombre d'ETP supplémentaires	14	76	90	3 015	2 483	5 498
Nombre d'ETP supplémentaires pour 1 000 élèves	58	8	9	17	7	10

Surencadrement Programme 230 (Vie de l'élève) en co..

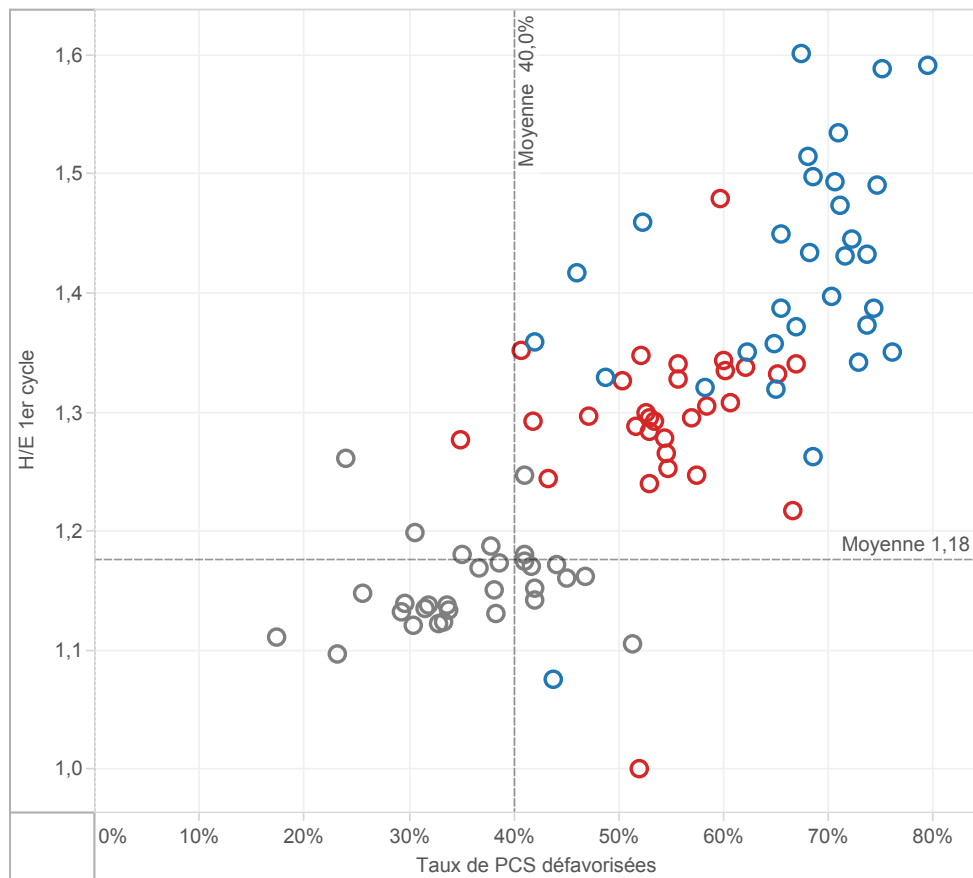
Nombre d'ETP supplémentaires (CPE et AED)	2	26	28	1 558	1 371	3 307
Nombre d'ETP supplémentaires pour 1 000 élèves	7	3	3	9	4	6

Offres éducatives au collège : exemple des langues

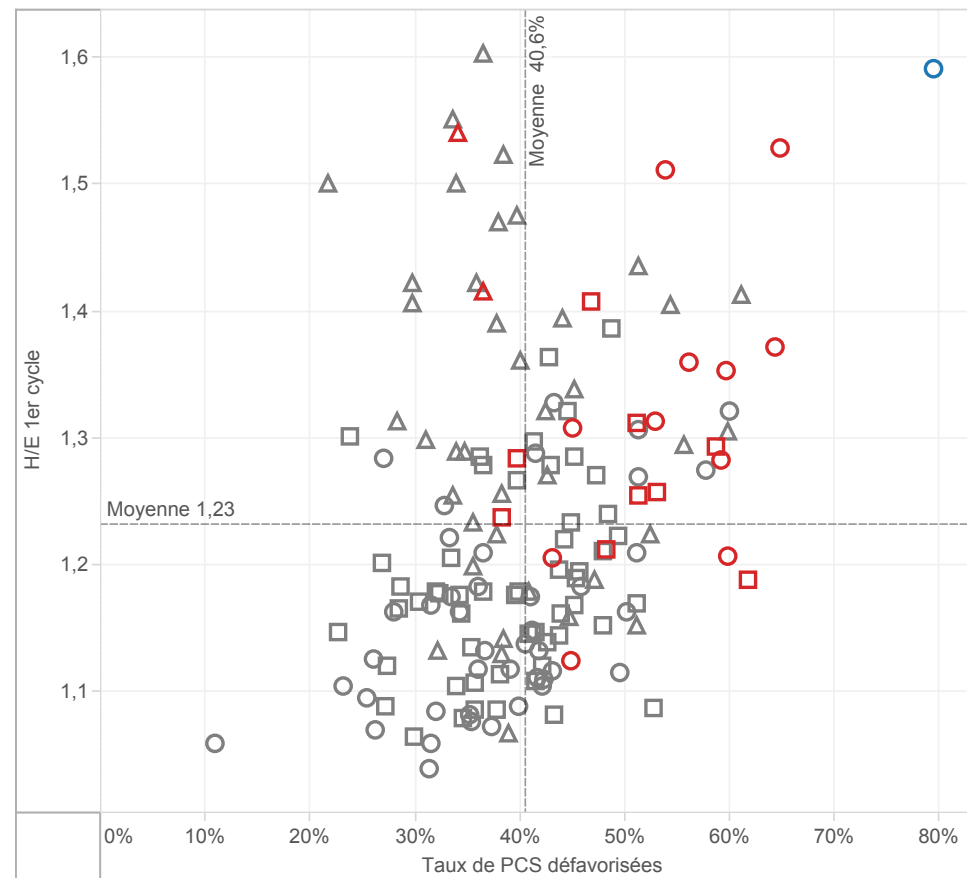
	DIJON				Référence académiqu e	NATIONAL				Référence nationale
	EP			Hors EP		EP			Hors EP	
	REP+	REP	Total	Total		REP+	REP	Total	Total	
Proportion d'élèves inscrits en sections européennes et internat..	0,0%	0,0%	0,0%	0,1%	0,1%	0,3%	0,4%	0,3%	1,0%	0,9%
Proportion d'élèves inscrits en 6ème bilangues	19,5%	8,8%	9,0%	14,2%	13,5%	12,3%	12,2%	12,3%	11,6%	11,7%
Proportion d'élèves apprenant les langues rares	0,0%	3,2%	3,1%	2,3%	2,5%	8,5%	6,5%	7,1%	6,7%	6,8%
Proportion d'élèves suivant des cours de latin-grec	15,4%	15,8%	15,8%	18,8%	18,4%	9,3%	13,0%	11,8%	17,9%	16,7%

MOYENS EN COLLEGE

H/E 1er cycle en fonction des taux de PCS défavorisées - NATIONAL
par académie dans les collèges publics



H/E 1er cycle en fonction des taux de PCS défavorisées - DIJON
par collège public de l'académie



surligner : ○ AIX-MARS..
○ AMIENS

Appartenance à l'EP

■ REP+

■ REP

■ hors EP

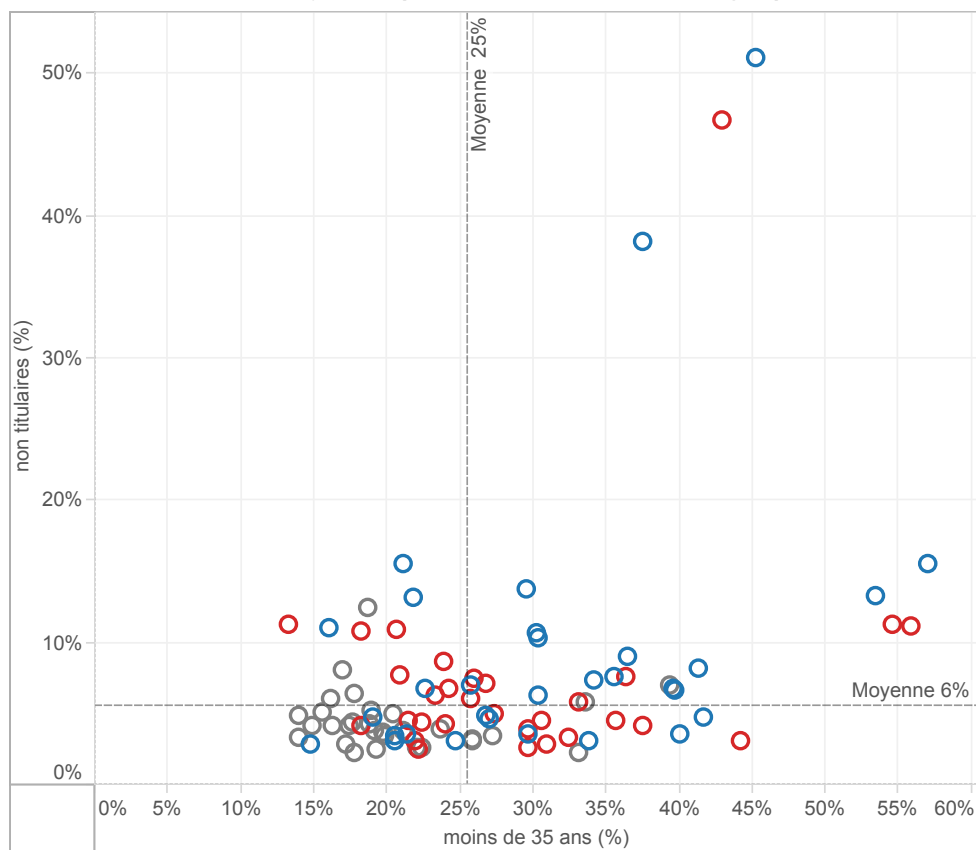
▲ Collège rural

■ Collège intermédiaire

○ Collège urbain

CARACTERISTIQUES DES EQUIPES ENSEIGNANTES EN COLLEGE

Taux d'enseignants non titulaires en fonction du taux d'enseignants âgés de moins de 35 ans
NATIONAL - Moyennes par académie dans les collèges publics



Taux d'enseignants non titulaires en fonction du taux d'enseignants âgés de moins de 35 ans
DIJON - Moyennes par collège public de l'académie



surligner : ○ DIJON

Appartenance à l'EP

■ REP+

■ REP

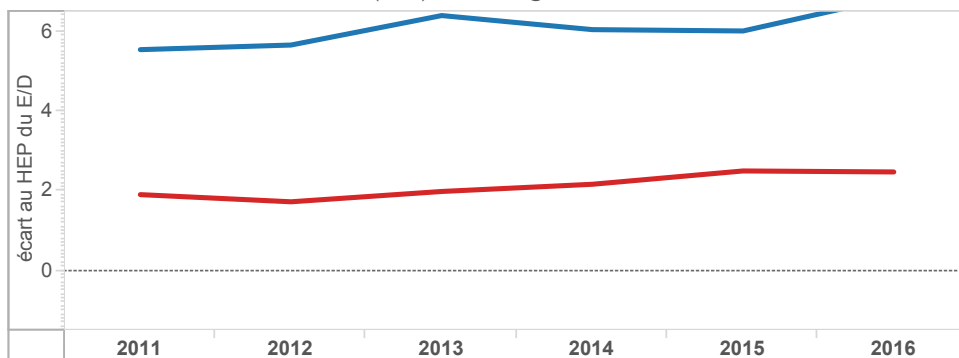
■ hors EP

EVOLUTION DES ECARTS ENTRE EP ET HORS EP EN COLLEGE

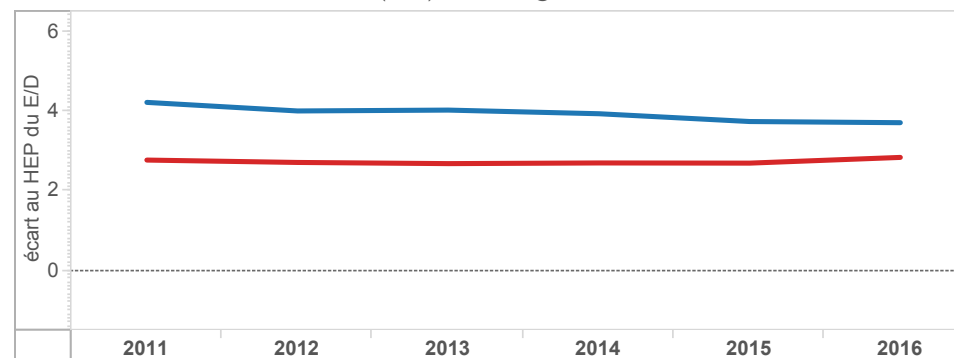
Académie
DIJON

■ ECLAIR(2011 à 2013) ECLAIR & REP+(2014) REP+(2015-.. ■ RRS(2011 à 2014) REP (2015)

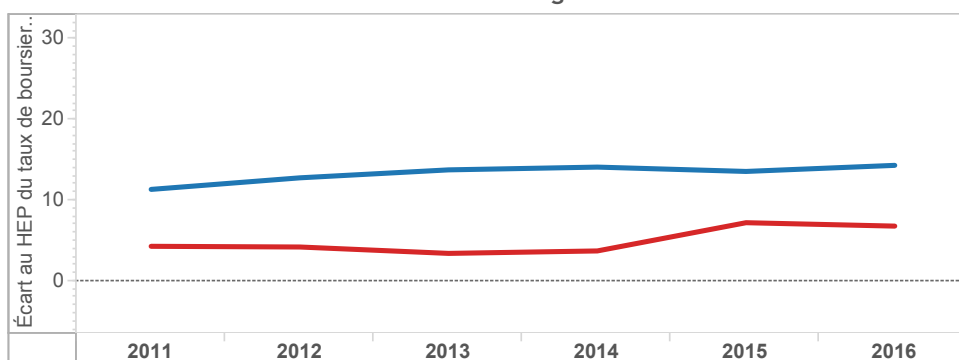
Écart des taux d'encadrement (E/D) au collège entre hors EP et EP - DIJON



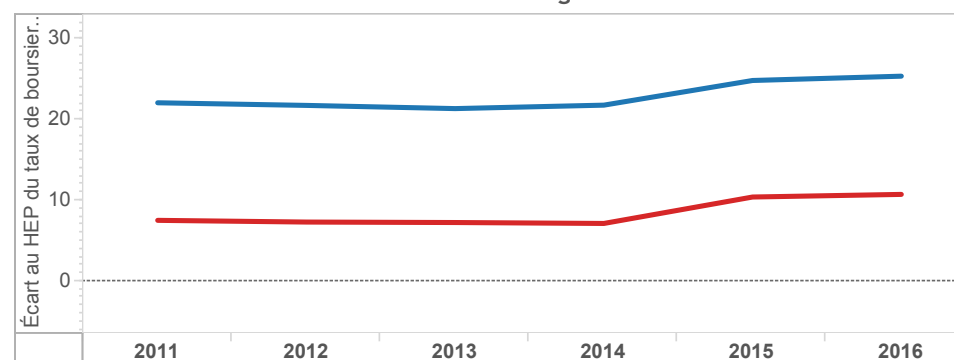
Écart des taux d'encadrement (E/D) au collège entre hors EP et EP - NATIONAL



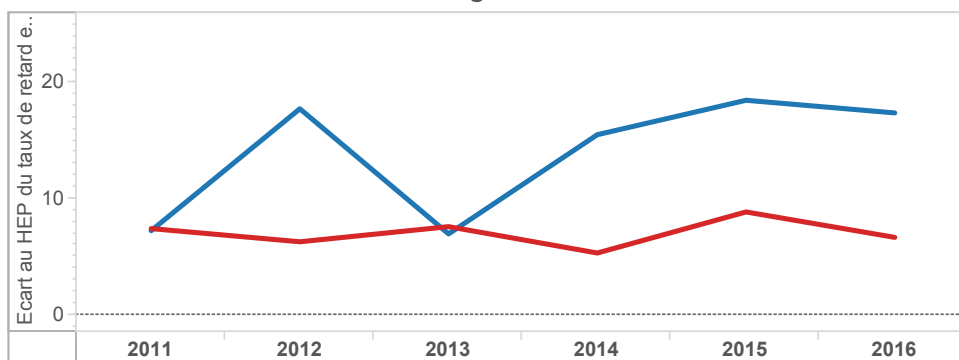
Écart des taux de boursiers de taux 3 au collège entre EP et hors EP - DIJON



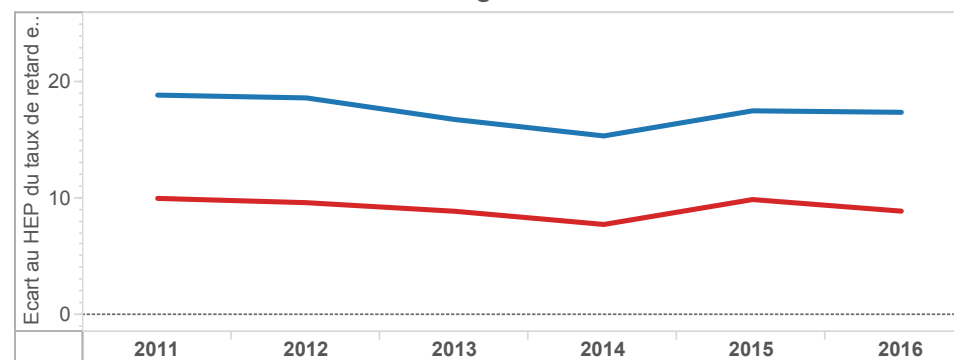
Écart des taux de boursiers de taux 3 au collège entre EP et hors EP - NATIONAL



Écart des taux de retard en 3e au collège entre EP et hors EP - DIJON



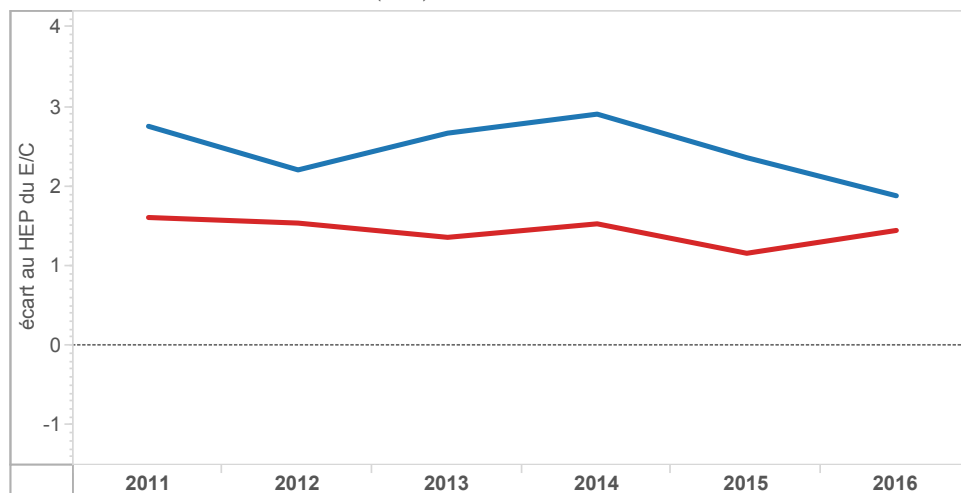
Écart des taux de retard en 3e au collège entre EP et hors EP - NATIONAL



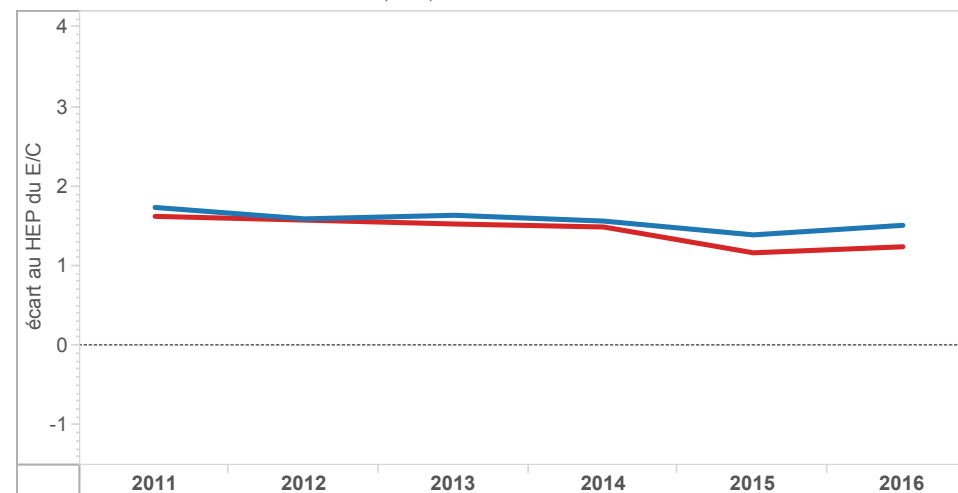
EVOLUTION DES ECARTS ENTRE EP ET HORS EP DANS LE 1er DEGRE

ECLAIR(2011 à 2013) ECLAIR & REP+(2014) REP+(2015-.. RRS(2011 à 2014) REP (2015)

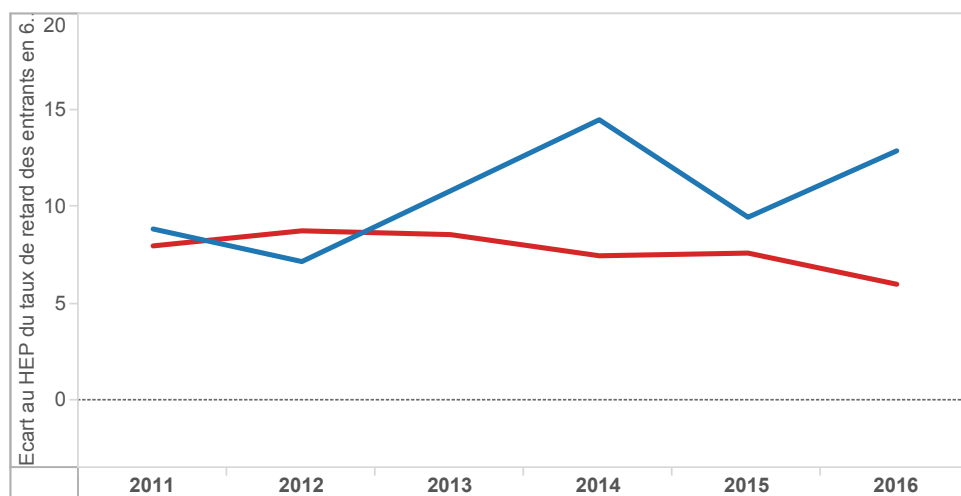
Écart des taux d'encadrement (E/C) à l'école entre hors EP et EP - DIJON



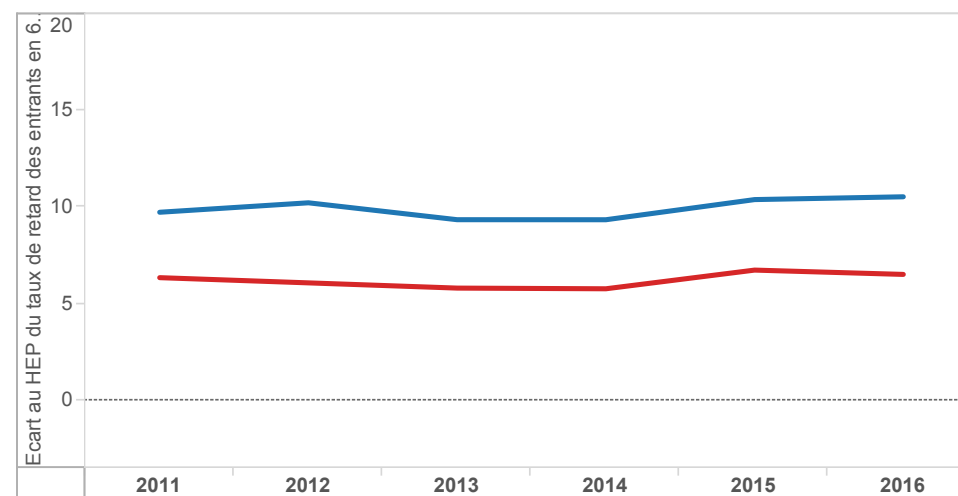
Écart des taux d'encadrement (E/C) à l'école entre hors EP et EP - NATIONAL



Écart des taux de retard des entrants en 6ème entre EP et hors EP - DIJON



Écart des taux de retard des entrants en 6ème entre EP et hors EP - NATIONAL



ELEMENTS DE COUTS

Coût spécifique à l'éducation prioritaire

	DIJON		
	REP+	REP	EP
Coût spécifique global en euros	2 839 969	16 348 224	19 171 525
Coût spécifique en euros par élève	2 238	789	872

NATIONAL		
REP+	REP	EP
643 517 236	651 752 194	#####
1 076	635	802

dont : Coût spécifique sur le programme 140 (1er degré-Public)

	DIJON	NATIONAL
Coût spécifique global en euros	1 794 926	343 477 955
Coût spécifique en euros par élève	1 743	795

	DIJON	NATIONAL
Coût spécifique global en euros	10 794 958	386 157 975
Coût spécifique en euros par élève	942	567

Coût spécifique sur le programme 141 (2nd degré-Public) en collège

	DIJON	NATIONAL
Coût spécifique global en euros	971 054	192 928 270
Coût spécifique en euros par élève	4 063	1 085

	DIJON	NATIONAL
Coût spécifique global en euros	4 816 778	140 918 045
Coût spécifique en euros par élève	520	389

Coût spécifique sur le programme 230 (Vie de l'élève) en collège

	DIJON	NATIONAL
Coût spécifique global en euros	73 989	51 520 085
Coût spécifique en euros par élève	310	310

	DIJON	NATIONAL
Coût spécifique global en euros	736 488	45 707 722
Coût spécifique en euros par élève	79	132

Coûts sur la masse salariale des enseignants

En collège	DIJON				Référence académique	NATIONAL				Référence nationale
	EP			Hors EP		EP			Hors EP	
	REP+	REP	Total	Total		REP+	REP	Total	Total	
Coût moyen par élève en euros	8 160	5 122	5 198	4 731	4 800	5 549	4 912	5 122	4 605	4 713
Coût moyen d'un enseignant en euros	65 373	64 175	64 222	64 981	64 858	64 459	64 168	64 272	65 375	65 121

Calculs effectués sur l'année budgétaire 2016

Pour informatio..

Coût moyen
annuel par
élève des
programmes 1..

1er degré public : 3 694 €

2nd degré public : 7 118 €

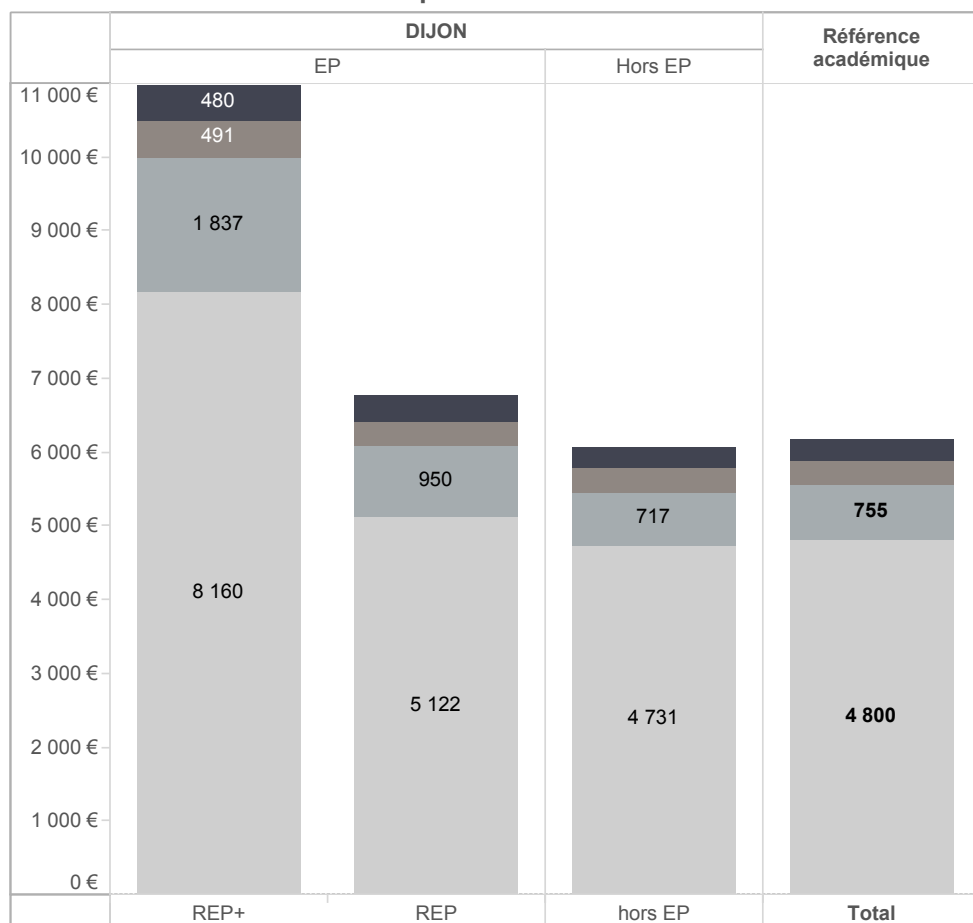
Vie de l'élève : 1 096 €

MOYENS EN COLLEGE (2)

Coût moyen par élève

- Fonctions éducatives (AED)
- Education, santé, social
- Encadrement, administration et financi..
- Enseignement/formation

Moyennes académiques suivant les fonctions exercées par les personnels



Moyennes nationales suivant les fonctions exercées par les personnels

