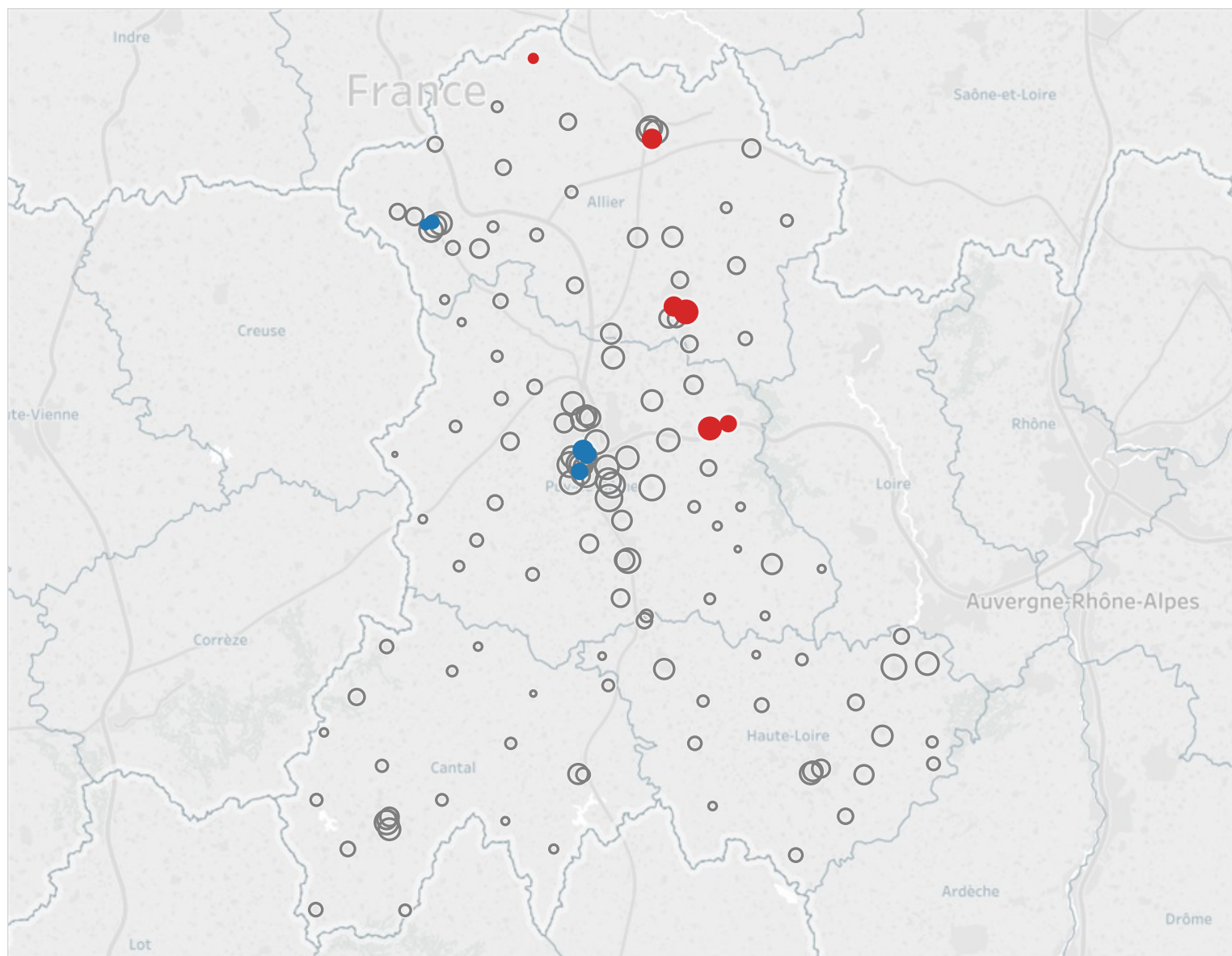


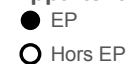
CARTE DES COLLEGES EN EDUCATION PRIORITAIRE



Effectif d'élèves



Appartenance à l'EP



Appartenance à l'EP



COMPOSITION DE L'ÉDUCATION PRIORITAIRE

Contexte social

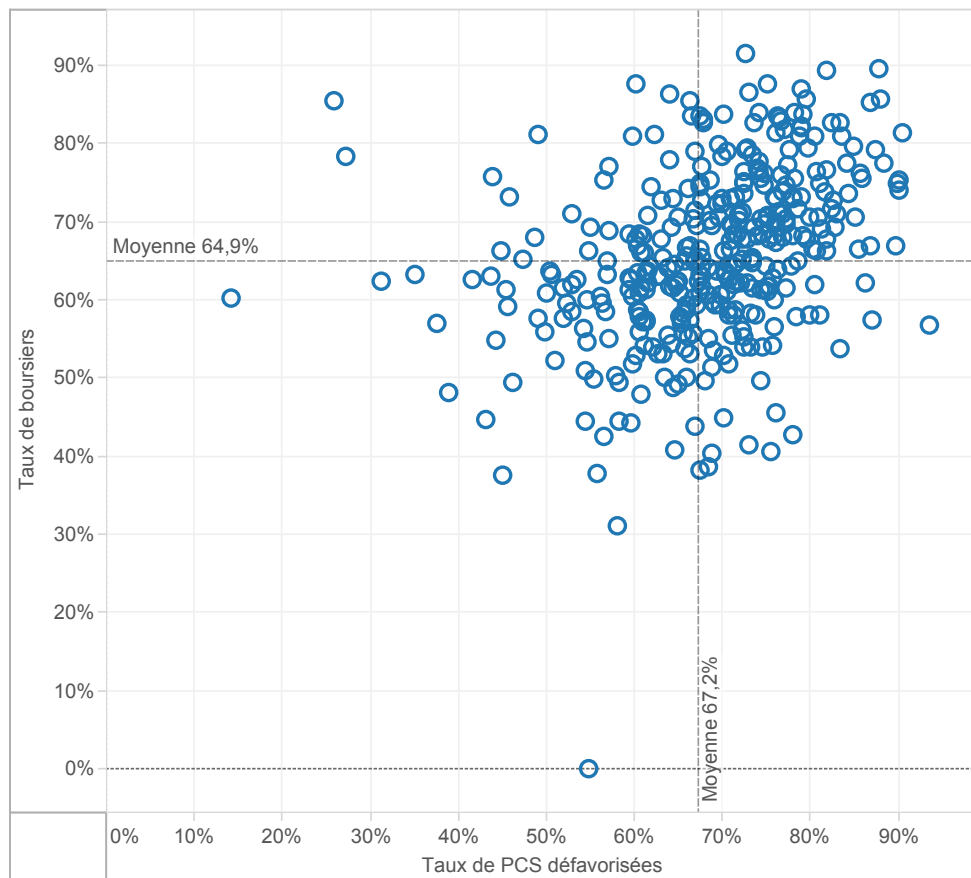
	CLERMONT-FERRAND				Référence académiqu e	NATIONAL				Référence nationale
	EP			Hors EP		EP			Hors EP	
	REP+	REP	Total	Total		REP+	REP	Total	Total	
2nd degré										
Proportion d'élèves issus de PCS défavorisées au collège	71,1%	50,3%	58,0%	37,8%	39,7%	67,2%	55,6%	59,4%	34,9%	40,0%
Proportion de boursiers au collège	69,4%	38,1%	49,8%	24,0%	26,5%	64,9%	46,5%	52,5%	23,4%	29,5%
Proportion de boursiers de taux 3 au collège	32,0%	12,7%	19,9%	6,4%	7,7%	31,8%	17,2%	22,0%	6,4%	9,7%
1er degré										
Proportion d'élèves entrant en 6ème issus de PCS défavorisées	68,1%	52,5%	60,4%	35,6%	37,4%	62,6%	54,2%	57,5%	32,5%	37,1%

Poids de l'EP

	CLERMONT-FERRAND				Référence académiqu e	NATIONAL				Référence nationale
	EP			Hors EP		EP			Hors EP	
	REP+	REP	Total	Total		REP+	REP	Total	Total	
dans le 2nd degré										
Nombre de collèges	5	6	11	128	139	364	731	1 095	4 200	5 295
Répartition des collèges	3,6%	4,3%	7,9%	92,1%	100,0%	6,9%	13,8%	20,7%	79,3%	100,0%
Effectif d'élèves des collèges	1 694	2 849	4 543	43 517	48 060	177 787	361 873	539 660	2 040 778	2 580 438
Répartition des élèves des collèges	3,5%	5,9%	9,5%	90,5%	100,0%	6,9%	14,0%	20,9%	79,1%	100,0%
Nombre moyen d'élèves par collège	338,8	474,8	413,0	340,0	345,8	488,4	495,0	492,8	485,9	487,3
Répartition suivant leur collège de destination des élèves de 6ème provenant d'une école en EP	37,0%	37,3%	74,3%	25,7%	100,0%	33,1%	53,1%	86,2%	13,8%	100,0%
Proportion d'élèves en SEGPA	2,8%	10,8%	7,9%	2,6%	3,1%	6,3%	4,9%	5,4%	2,4%	3,1%
dans le 1er degré										
Nombre d'écoles	35	32	67	1 124	1 191	2 470	4 267	6 737	39 140	45 877
Répartition des écoles	2,9%	2,7%	5,6%	94,4%	100,0%	5,4%	9,3%	14,7%	85,3%	100,0%
Effectif d'élèves du 1er degré	4 551	3 745	8 296	93 003	101 299	459 890	719 588	1 179 478	4 693 327	5 872 805
Répartition des élèves du 1er degré	4,5%	3,7%	8,2%	91,8%	100,0%	7,8%	12,3%	20,1%	79,9%	100,0%
Nombre moyen d'élèves par école	130,0	117,0	123,8	82,7	85,1	186,2	168,6	175,1	119,9	128,0

CONTEXTE SOCIO-ECONOMIQUE DES COLLEGES EN EDUCATION PRIO..

Taux de boursiers en fonction des taux de PCS défavorisées - NATIONAL
Tous les collèges public REP+ de métropole et DOM



Taux de boursiers en fonction des taux de PCS défavorisées -
CLERMONT-FERRAND
Tous les collèges publics de l'académie



surligner : ○ CLERMONT-FE..

Appartenance à l'EP

■ REP+

■ REP

■ hors EP

REUSSITE SCOLAIRE

Fluidité des parcours scolaires

	CLERMONT-FERRAND					Référence académique	NATIONAL				Référence nationale	
	EP			Hors EP	EP			Hors EP				
	REP+	REP	Total	Total	REP+		REP	Total	Total			
2nd degré												
Taux de retard parmi les élèves de 3ème	32,1%	19,9%	24,9%	15,4%	16,2%	32,0%	23,4%	26,2%	14,5%	16,9%		
1er degré												
Taux de retard parmi les entrants en 6ème	20,6%	16,2%	18,5%	9,4%	10,0%	19,2%	15,1%	16,7%	8,6%	10,1%		

Diplôme national du brevet - session 2016

	CLERMONT-FERRAND					Référence académique	NATIONAL				Référence nationale	
	EP			Hors EP	EP			Hors EP				
	REP+	REP	Total	Total	REP+		REP	Total	Total			
Réussite au bre..												
Taux de réussite au brevet	80,5%	87,5%	84,8%	88,5%	88,1%	76,5%	79,6%	78,6%	87,1%	85,4%		
Taux de réussite parmi les garçons	79,3%	84,4%	82,5%	86,4%	86,0%	70,8%	74,7%	73,5%	83,8%	81,8%		
Taux de réussite parmi les filles	81,5%	90,3%	86,8%	90,6%	90,2%	81,8%	84,4%	83,6%	90,3%	88,9%		

Mentions Bien & Très-Bien

Taux de mentions Bien et Très-Bien	25,2%	29,2%	27,7%	37,5%	36,6%	22,2%	28,1%	26,3%	38,9%	36,6%
Taux de mentions Bien et Très-Bien parmi les filles	26,2%	31,5%	29,5%	42,0%	40,8%	25,1%	31,6%	29,6%	43,8%	41,1%

Résultats

Note moyenne à l'écrit du contrôle final	8,3	9,9	9,3	11,0	10,9	8,3	9,2	8,9	11,0	10,6
	REP+	REP	EP	HEP	TOTAL	REP+	REP	EP	HEP	TOTAL
Français - note moyenne au contrôle continu	11,3	11,5	11,5	11,7	11,7	10,9	11,2	11,1	11,9	11,7
Français - note moyenne à l'examen final	8,6	10,3	9,6	11,1	11,0	9,1	10,0	9,7	11,3	11,0
Mathématiques - note moyenne au contrôle continu	10,5	11,1	10,9	11,6	11,5	10,3	10,6	10,5	11,5	11,3
Mathématiques - note moyenne à l'examen final	7,2	8,8	8,2	10,2	10,0	6,9	7,8	7,6	9,9	9,5

Orientation et parcours des élèves

	CLERMONT-FERRAND					Référence académique	NATIONAL				Référence nationale	
	EP			Hors EP	EP			Hors EP				
	REP+	REP	Total	Total	REP+		REP	Total	Total			
En fin de coll..												
Taux de passage en 2nde GT	56,6%	58,8%	57,9%	61,9%	61,5%	53,0%	58,5%	56,7%	66,9%	64,9%		
Taux de passage en 2nde Pro	30,4%	24,8%	27,0%	21,1%	21,7%	38,2%	31,8%	33,9%	21,4%	23,9%		

Devenir en fin de 2nde GT

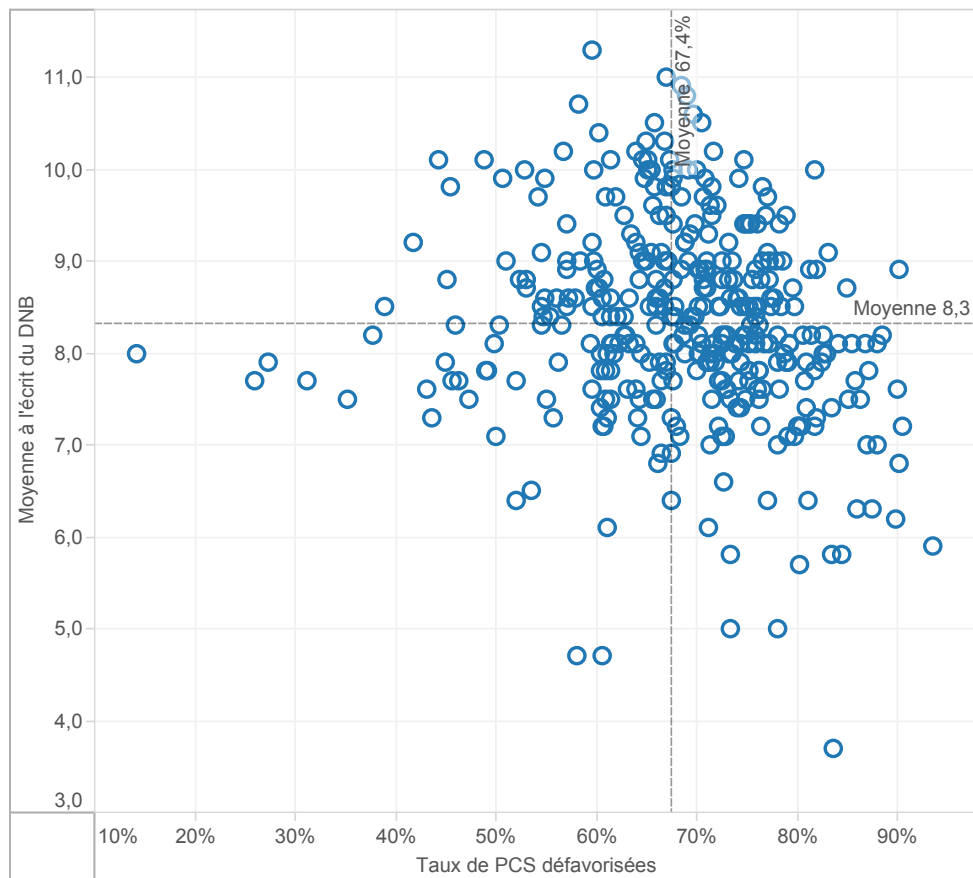
1ère générale	54,7%	61,1%	58,9%	68,1%	67,3%	47,2%	55,4%	53,0%	67,2%	64,8%
1ère technologique	28,4%	26,3%	27,0%	21,1%	21,6%	36,5%	31,3%	32,8%	23,0%	24,7%
Redoublement	6,0%	6,4%	6,3%	4,3%	4,5%	6,8%	5,6%	5,9%	4,1%	4,4%
Autres	10,9%	6,2%	7,8%	6,5%	6,6%	9,5%	7,7%	8,2%	5,7%	6,1%

Devenir en fin de 2nde Pro

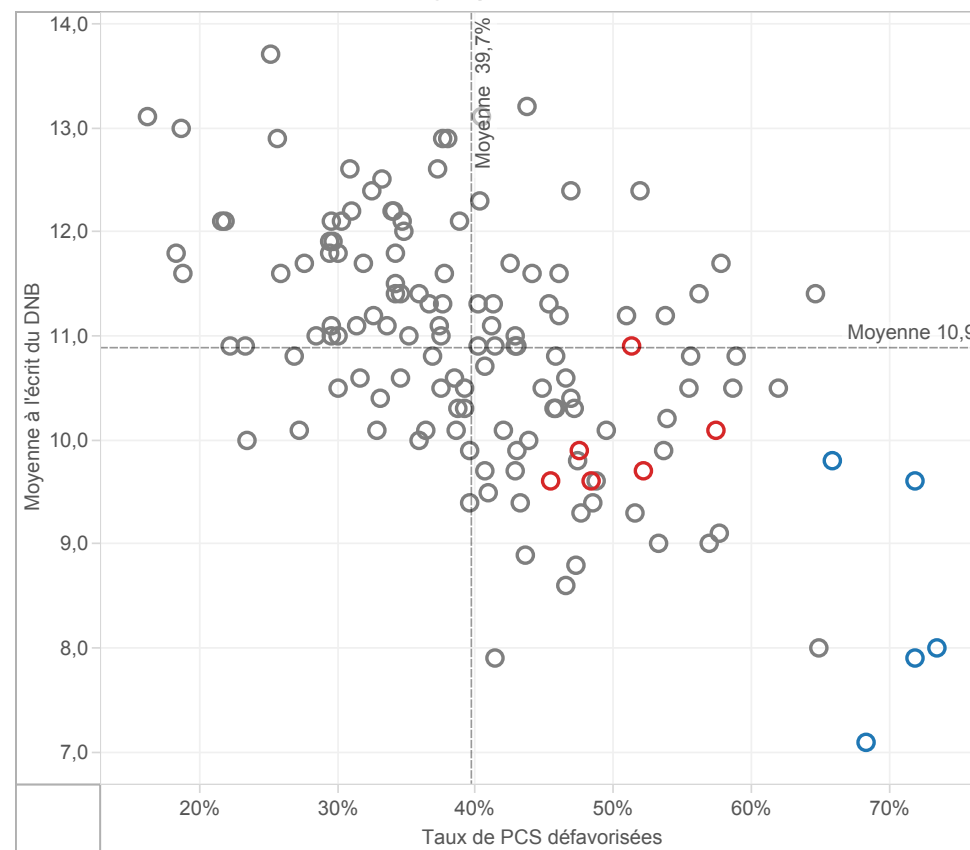
1ère professionnelle	82,8%	87,9%	85,9%	84,9%	85,1%	83,0%	82,9%	83,0%	84,8%	84,3%
Redoublement	5,1%	4,0%	4,4%	3,3%	3,4%	4,3%	4,2%	4,2%	3,3%	3,6%
Autres	12,1%	8,1%	9,7%	11,8%	11,5%	12,7%	12,8%	12,8%	11,9%	12,1%

FOCUS SUR LA REUSSITE AU DNB DES COLLEGES EP DE L'ACADEMIE ..

Moyenne à l'écrit du DNB en fonction des taux de PCS défavorisées -NATIONAL
Tous les collèges publics ECLAIR de métropole et DOM



Moyenne à l'écrit du DNB en fonction des taux de PCS défavorisées -
CLERMONT-FERRAND
Tous les collèges publics de l'académie



surligner : ○ CLERMONT-FE..

Appartenance à l'EP

■ REP+

■ REP

■ hors EP

LEVIERS D'ACTION

Encadrement des élèves

	CLERMONT-FERRAND				Référence académiqu e	NATIONAL				Référence nationale
	EP			Hors EP		EP			Hors EP	
	REP+	REP	Total	Total		REP+	REP	Total	Total	
2nd degré - Coll..										
Nombre moyen d'élèves par division (E/D)	21,2	21,1	21,1	24,0	23,7	21,3	22,2	21,9	25,0	24,3
Nombre moyen d'élèves par structure (E/S)	20,1	19,6	19,8	22,5	22,2	20,0	20,8	20,5	23,3	22,7
Nombre moyen d'heures hebdomadaires par élève (H/E)	1,51	1,43	1,46	1,21	1,24	1,43	1,33	1,36	1,17	1,21
1er degré										
Nombre moyen d'élèves par classe (E/C)	21,4	20,4	20,9	21,7	21,6	22,3	22,6	22,5	23,8	23,6
Proportion d'élèves de 2 ans dans le préélémentaire	7,9%	9,6%	8,6%	4,0%	4,4%	7,3%	6,2%	6,6%	2,6%	3,4%
Taux de scolarisation des enfants de 2 ans			28,8%	16,2%	17,1%			20,8%	9,9%	11,9%

Moyens humains

	CLERMONT-FERRAND				Référence académiqu e	NATIONAL				Référence nationale
	EP			Hors EP		EP			Hors EP	
	REP+	REP	Total	Total		REP+	REP	Total	Total	
2nd degré - Coll..										
Proportion d'enseignants non titulaires	2,8%	4,5%	3,8%	5,0%	4,9%	13,4%	8,3%	10,2%	4,2%	5,6%
Proportion d'enseignants de moins de 35 ans	14,7%	21,4%	18,7%	20,4%	20,2%	37,9%	35,7%	36,5%	22,1%	25,5%
Proport. d'enseignants ayant 5 ans et plus d'ancienneté sur leur ..	52,8%	60,0%	57,1%	56,1%	56,2%	34,4%	42,5%	39,6%	54,5%	50,9%
1er degré										
Proport. d'enseignants ayant 5 ans et plus d'ancienneté sur leur ..	40,7%	41,4%	41,0%	44,3%	44,0%	34,7%	35,4%	35,1%	43,2%	41,4%

Surencadrement Programme 140 (1er degré - Public)

Nombre d'ETP supplémentaires	56	31	87	4 351	5 188	9 539
Nombre d'ETP supplémentaires pour 1 000 élèves	12	9	11	10	8	9

Surencadrement Programme 141 (2nd degré - Public) e..

Nombre d'ETP supplémentaires	40	36	76	3 015	2 483	5 498
Nombre d'ETP supplémentaires pour 1 000 élèves	24	13	17	17	7	10

Surencadrement Programme 230 (Vie de l'élève) en co..

Nombre d'ETP supplémentaires (CPE et AED)	21	7	28	1 558	1 371	3 307
Nombre d'ETP supplémentaires pour 1 000 élèves	13	2	6	9	4	6

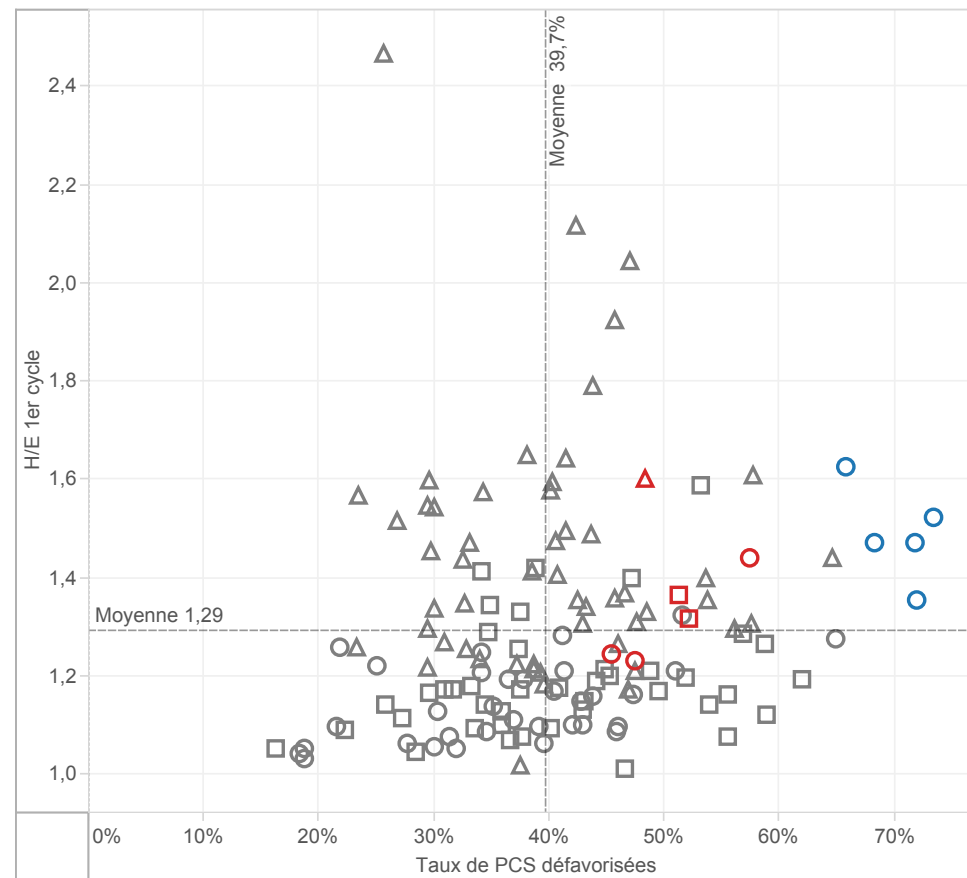
Offres éducatives au collège : exemple des langues

	CLERMONT-FERRAND				Référence académiqu e	NATIONAL				Référence nationale
	EP			Hors EP		EP			Hors EP	
	REP+	REP	Total	Total		REP+	REP	Total	Total	
Proportion d'élèves inscrits en sections européennes et internat..	0,0%	0,0%	0,0%	0,2%	0,2%	0,3%	0,4%	0,3%	1,0%	0,9%
Proportion d'élèves inscrits en 6ème bilangues	24,2%	16,0%	19,2%	7,5%	8,6%	12,3%	12,2%	12,3%	11,6%	11,7%
Proportion d'élèves apprenant les langues rares	1,7%	5,3%	4,0%	7,1%	6,8%	8,5%	6,5%	7,1%	6,7%	6,8%
Proportion d'élèves suivant des cours de latin-grec	13,2%	18,2%	16,2%	19,4%	19,2%	9,3%	13,0%	11,8%	17,9%	16,7%

MOYENS EN COLLEGE

H/E 1er cycle en fonction des taux de PCS défavorisées - NATIONAL
par académie dans les collèges publics

H/E 1er cycle en fonction des taux de PCS défavorisées - CLERMONT-FERRAND
par collège public de l'académie



surligner : ○ AIX-MARS..
○ AMIENS

Appartenance à l'EP

■ REP+

■ REP

■ hors EP

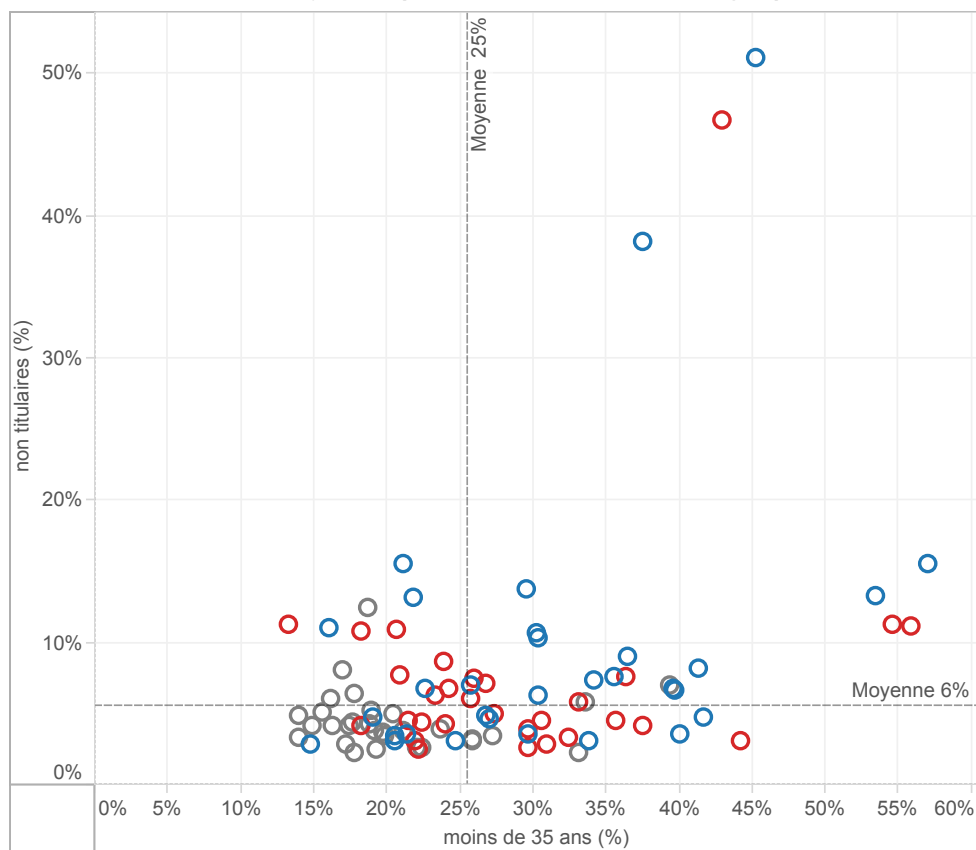
▲ Collège rural

■ Collège intermédiaire

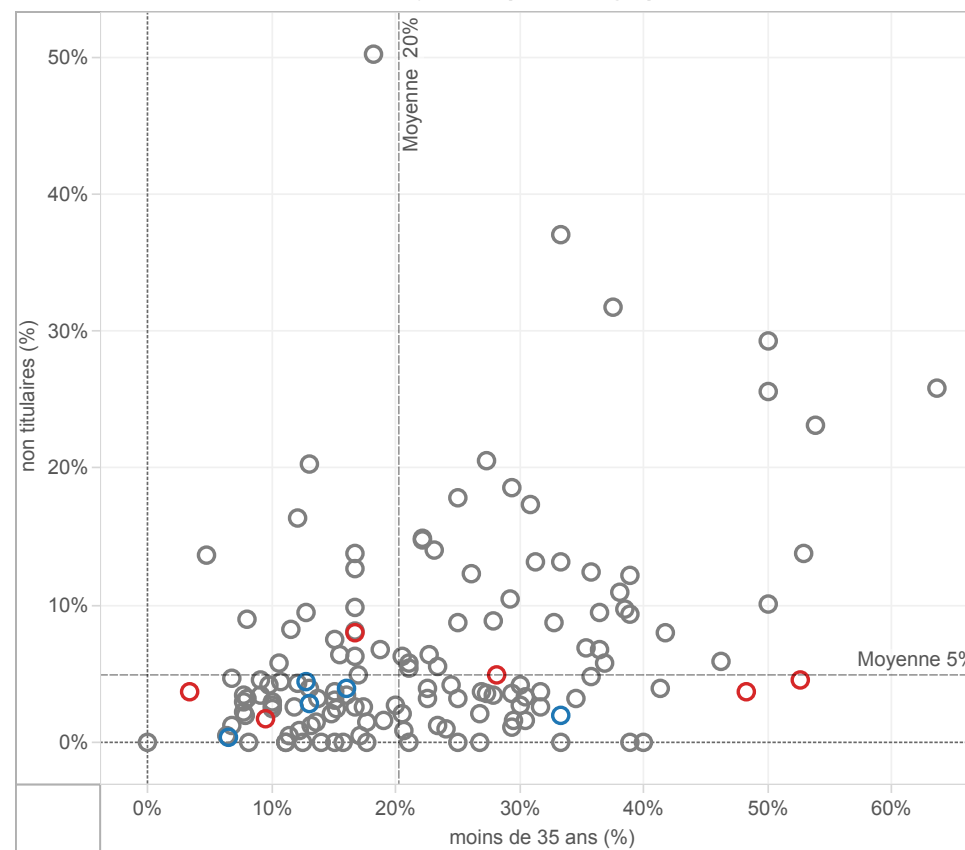
○ Collège urbain

CARACTERISTIQUES DES EQUIPES ENSEIGNANTES EN COLLEGE

Taux d'enseignants non titulaires en fonction du taux d'enseignants âgés de moins de 35 ans
NATIONAL - Moyennes par académie dans les collèges publics



Taux d'enseignants non titulaires en fonction du taux d'enseignants âgés de moins de 35 ans
CLERMONT-FERRAND - Moyennes par collège public de l'académie



surligner : ○ CLERMONT-FE..

Appartenance à l'EP

■ REP+

■ REP

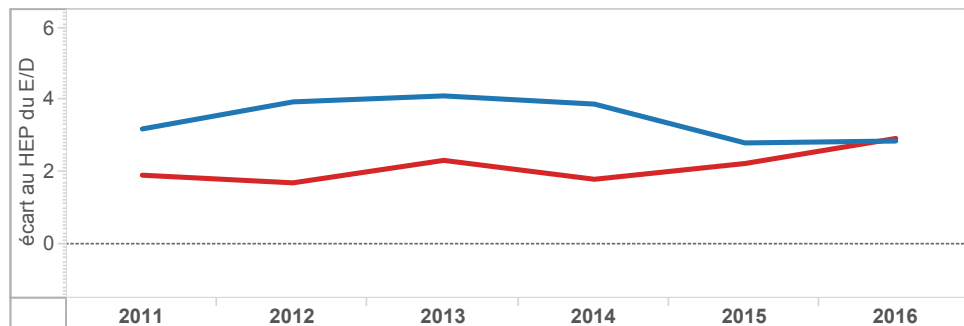
■ hors EP

EVOLUTION DES ECARTS ENTRE EP ET HORS EP EN COLLEGE

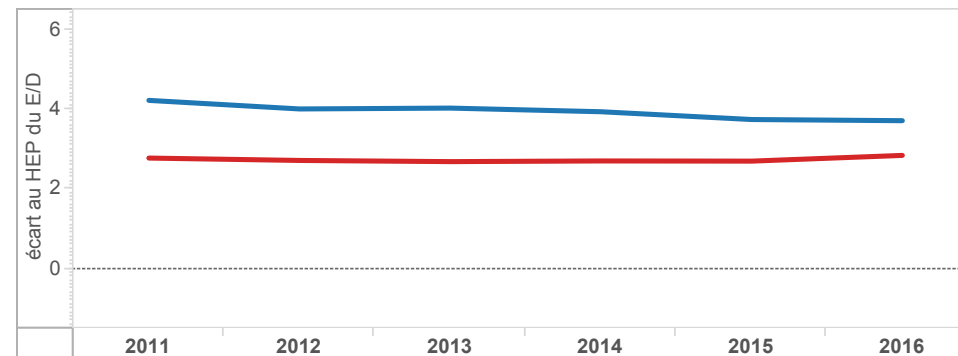
Académie
CLERMONT-FERRAND

■ ECLAIR(2011 à 2013) ECLAIR & REP+(2014) REP+(2015-.. ■ RRS(2011 à 2014) REP (2015)

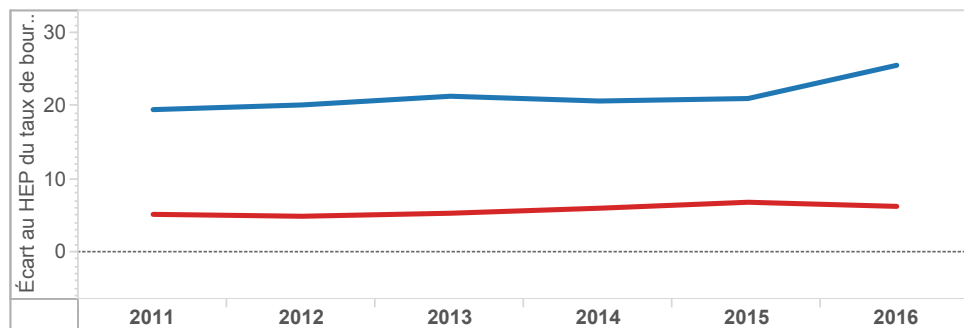
Écart des taux d'encadrement (E/D) au collège entre hors EP et EP - CLERMONT-FERRAND



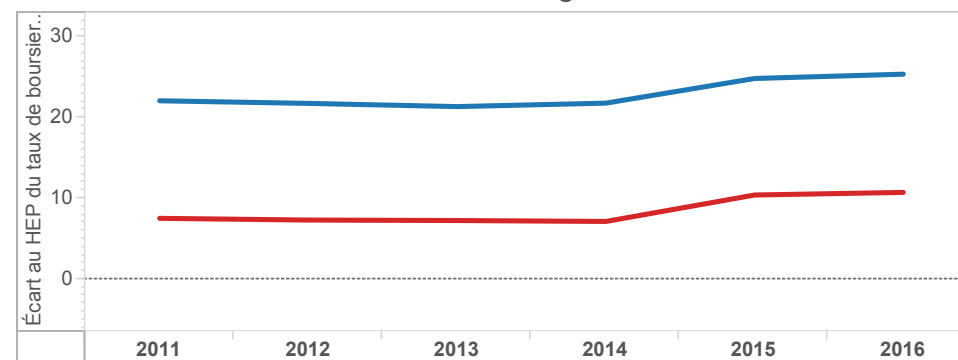
Écart des taux d'encadrement (E/D) au collège entre hors EP et EP - NATIONAL



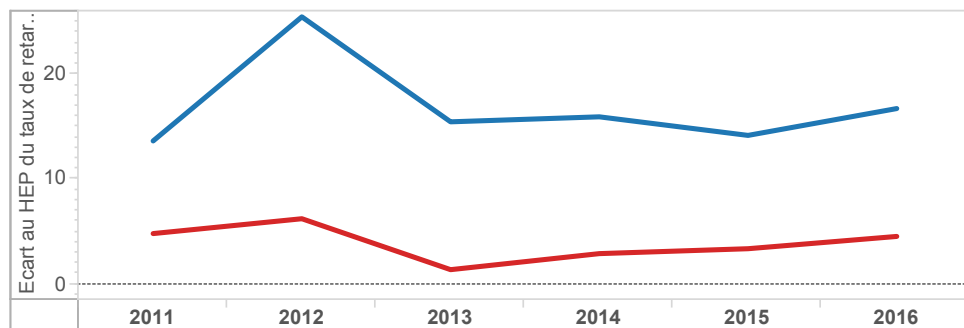
Écart des taux de boursiers de taux 3 au collège entre EP et hors EP - CLERMONT-FERRAND



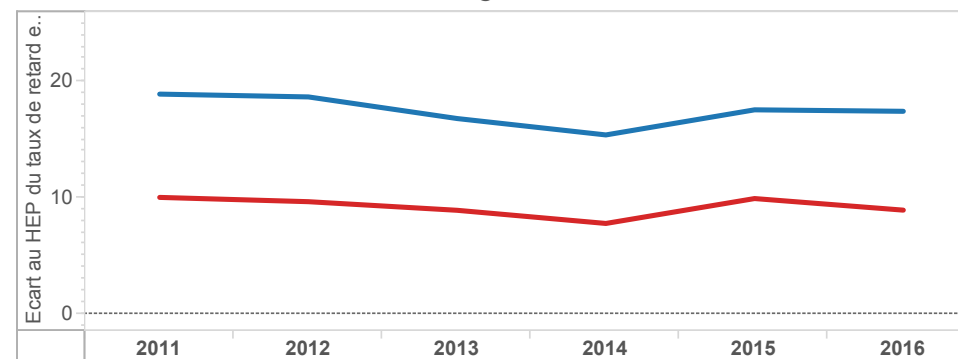
Écart des taux de boursiers de taux 3 au collège entre EP et hors EP - NATIONAL



Écart des taux de retard en 3e au collège entre EP et hors EP - CLERMONT-FERRAND



Écart des taux de retard en 3e au collège entre EP et hors EP - NATIONAL

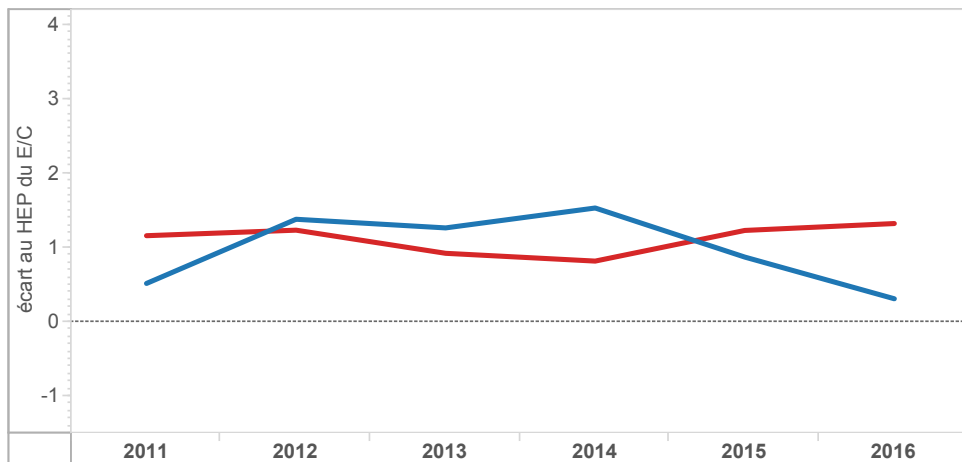


EVOLUTION DES ECARTS ENTRE EP ET HORS EP DANS LE 1er DEGRE

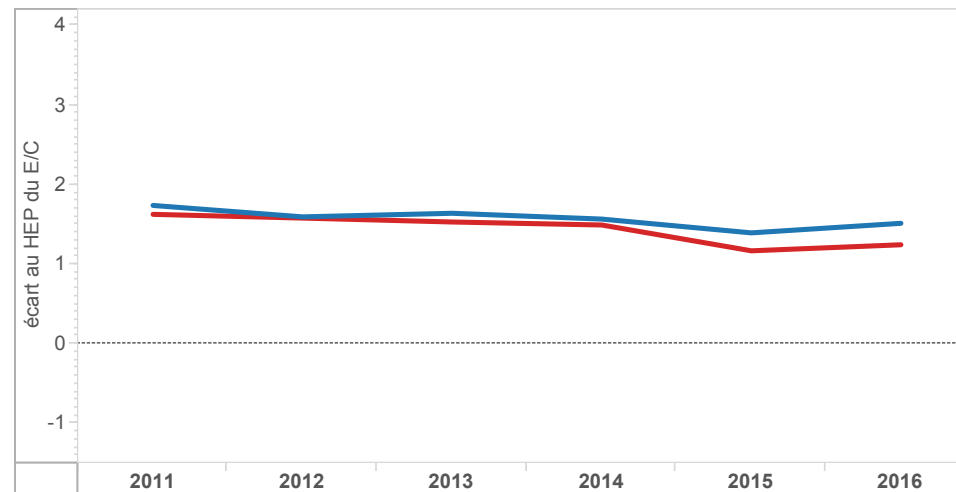
Académie
CLERMONT-FERRAND

■ ECLAIR(2011 à 2013) ECLAIR & REP+(2014) REP+(2015-.. ■ RRS(2011 à 2014) REP (2015)

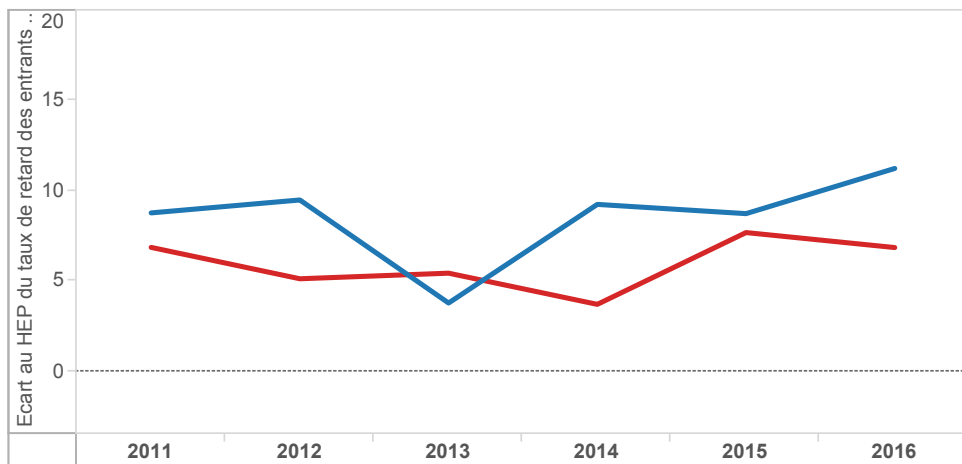
Ecart des taux d'encadrement (E/C) à l'école entre hors EP et EP - CLERMONT-FERRAND



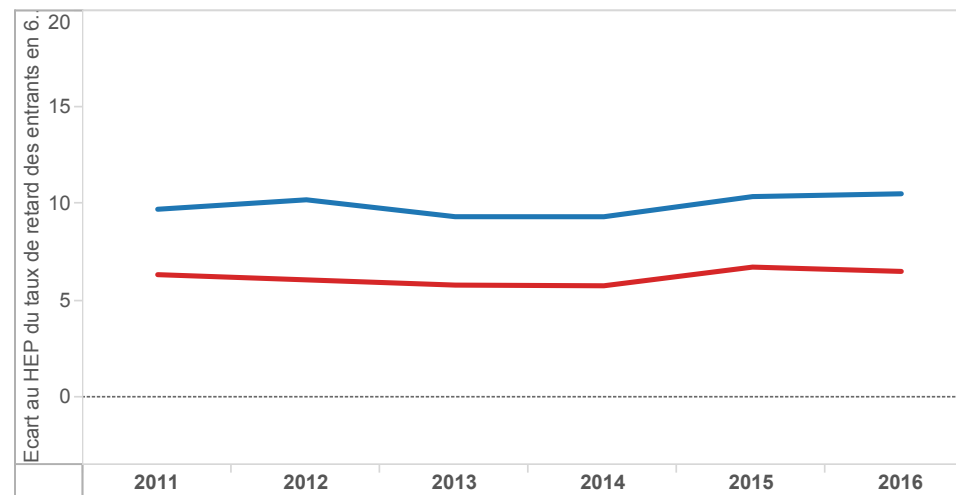
Ecart des taux d'encadrement (E/C) à l'école entre hors EP et EP - NATIONAL



Ecart des taux de retard des entrants en 6ème entre EP et hors EP - CLERMONT-FERRAND



Ecart des taux de retard des entrants en 6ème entre EP et hors EP - NATIONAL



ELEMENTS DE COUTS

Coût spécifique à l'éducation prioritaire	CLERMONT-FERRAND		
	REP+	REP	EP
Coût spécifique global en euros	7 853 527	5 153 527	13 005 592
Coût spécifique en euros par élève	1 276	791	1 026

NATIONAL		
REP+	REP	EP
643 517 236	651 752 194	#####
1 076	635	802

dont : Coût spécifique sur le programme 140 (1er degré-Public)

Coût spécifique global en euros	4 229 535	2 314 348	6 542 422
Coût spécifique en euros par élève	948	631	805

343 477 955	386 157 975	727 977 409
795	567	654

Coût spécifique sur le programme 141 (2nd degré-Public) en collège

Coût spécifique global en euros	2 909 354	2 617 842	5 527 196
Coût spécifique en euros par élève	1 717	919	1 217

192 928 270	140 918 045	333 846 316
1 085	389	619

Coût spécifique sur le programme 230 (Vie de l'élève) en collège

Coût spécifique global en euros	714 638	221 336	935 974
Coût spécifique en euros par élève	422	78	206

51 520 085	45 707 722	107 264 815
310	132	209

Coûts sur la masse salariale des enseignants

En collège	CLERMONT-FERRAND				Référence académique	NATIONAL				Référence nationale
	EP			Hors EP		EP			Hors EP	
	REP+	REP	Total	Total		REP+	REP	Total	Total	
Coût moyen par élève en euros	6 323	5 523	5 821	4 720	4 824	5 549	4 912	5 122	4 605	4 713
Coût moyen d'un enseignant en euros	66 045	65 115	65 489	64 621	64 719	64 459	64 168	64 272	65 375	65 121

Calculs effectués sur l'année budgétaire 2016

Pour informatio..

Coût moyen
annuel par
élève des
programmes 1..

1er degré public : 3 694 €

2nd degré public : 7 118 €

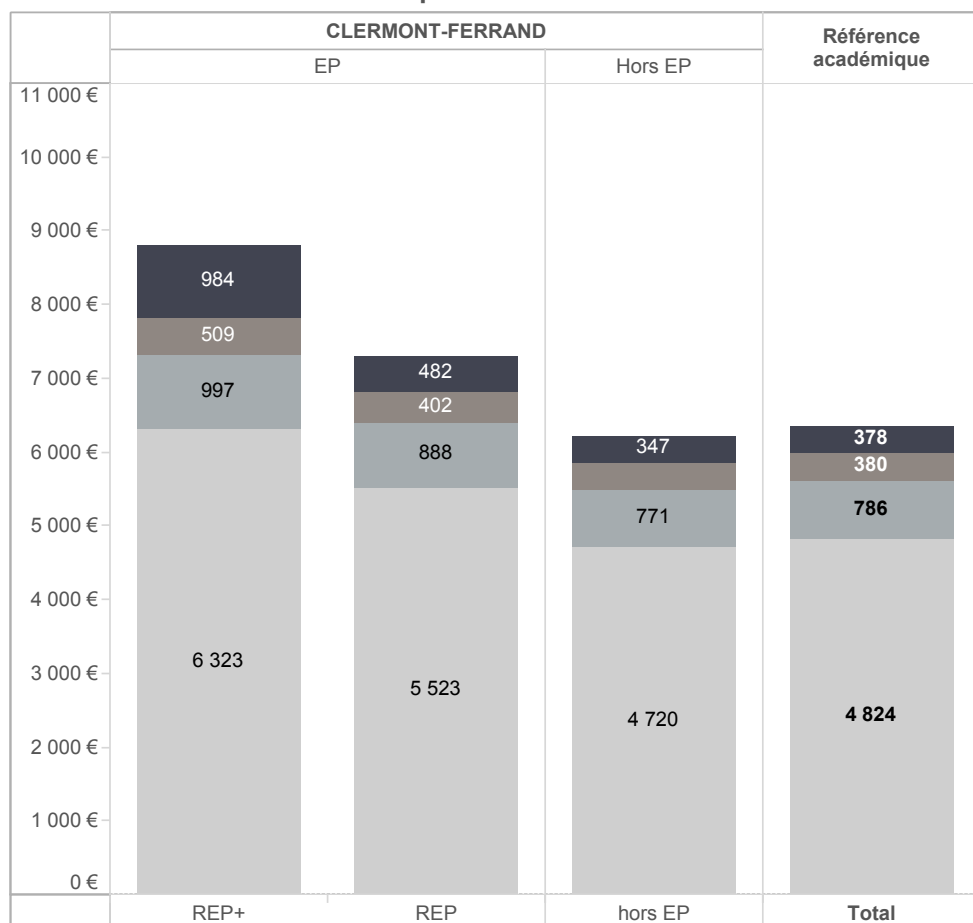
Vie de l'élève : 1 096 €

MOYENS EN COLLEGE (2)

Coût moyen par élève

- Fonctions éducatives (AED)
- Education, santé, social
- Encadrement, administration et financi..
- Enseignement/formation

Moyennes académiques suivant les fonctions exercées par les personnels



Moyennes nationales suivant les fonctions exercées par les personnels

