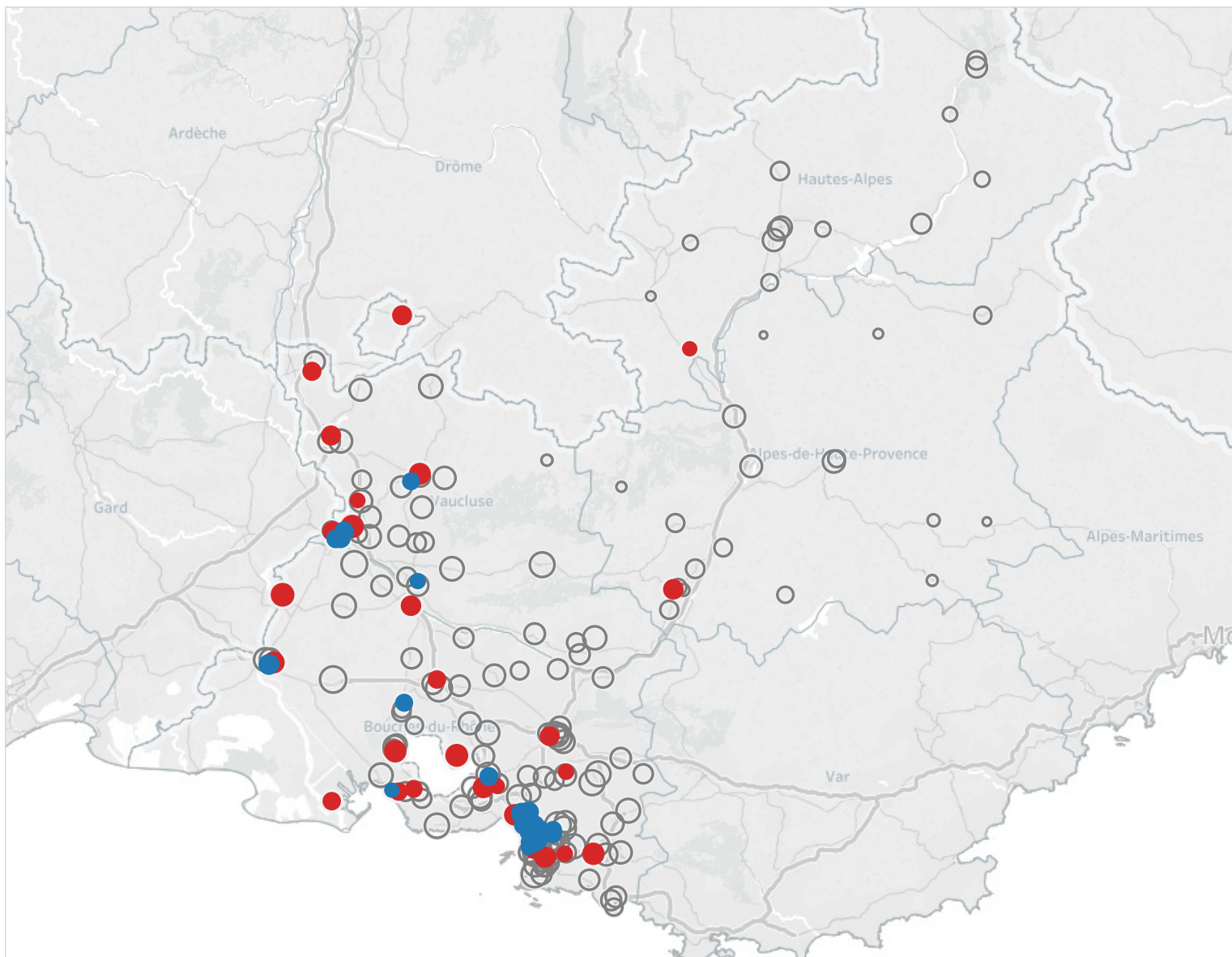


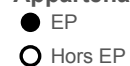
# CARTE DES COLLEGES EN EDUCATION PRIORITAIRE



### Effectif d'élèves



### Appartenance à l'EP



### Appartenance à l'EP



## COMPOSITION DE L'EDUCATION PRIORITAIRE

### Contexte social

2nd degré	AIX-MARSEILLE				Référence académiqu e	NATIONAL				Référence nationale
	EP			Hors EP		EP			Hors EP	
	REP+	REP	Total	Total		REP+	REP	Total	Total	
Proportion d'élèves issus de PCS défavorisées au collège	71,6%	53,0%	62,4%	30,5%	38,9%	67,2%	55,6%	59,4%	34,9%	40,0%
Proportion de boursiers au collège	77,1%	47,3%	62,3%	26,6%	36,1%	64,9%	46,5%	52,5%	23,4%	29,5%
Proportion de boursiers de taux 3 au collège	39,7%	16,5%	28,2%	7,7%	13,1%	31,8%	17,2%	22,0%	6,4%	9,7%
1er degré										
Proportion d'élèves entrant en 6ème issus de PCS défavorisées	65,4%	56,9%	62,0%	28,3%	35,8%	62,6%	54,2%	57,5%	32,5%	37,1%

### Poids de l'EP

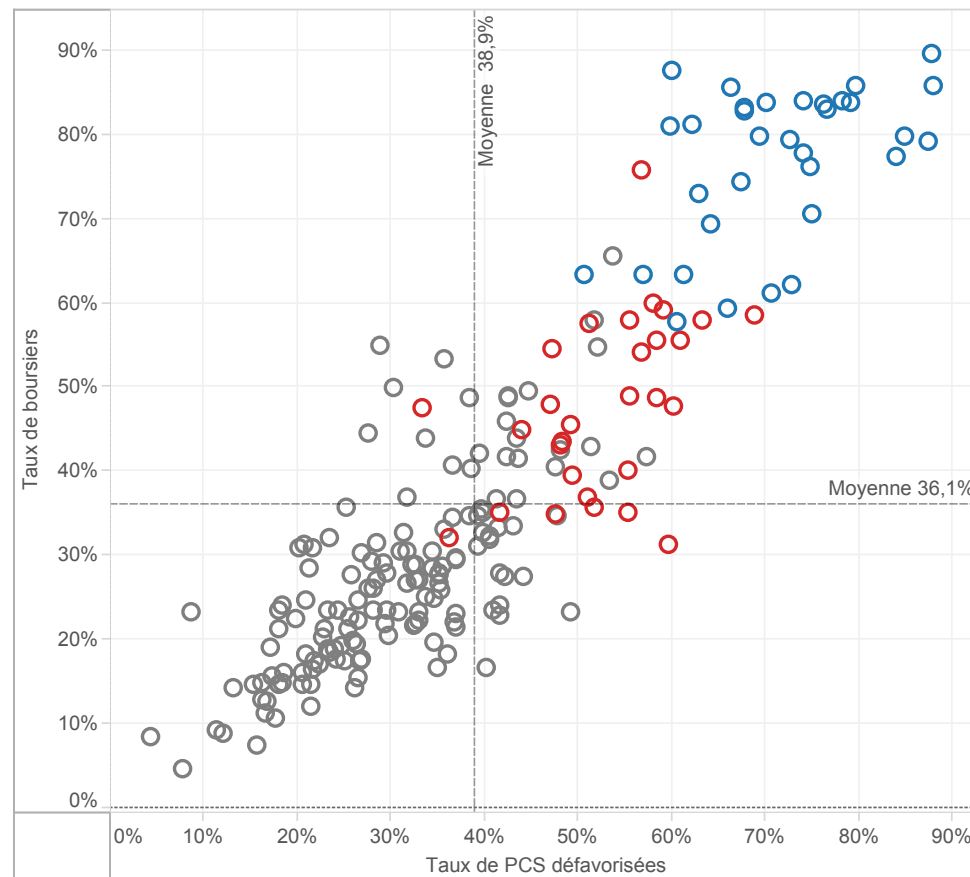
dans le 2nd degré	AIX-MARSEILLE				Référence académiqu e	NATIONAL				Référence nationale
	EP			Hors EP		EP			Hors EP	
	REP+	REP	Total	Total		REP+	REP	Total	Total	
Nombre de collèges	33	29	62	148	210	364	731	1 095	4 200	5 295
Répartition des collèges	15,7%	13,8%	29,5%	70,5%	100,0%	6,9%	13,8%	20,7%	79,3%	100,0%
Effectif d'élèves des collèges	14 977	14 842	29 819	82 181	112 000	177 787	361 873	539 660	2 040 778	2 580 438
Répartition des élèves des collèges	13,4%	13,3%	26,6%	73,4%	100,0%	6,9%	14,0%	20,9%	79,1%	100,0%
Nombre moyen d'élèves par collège	453,8	511,8	481,0	555,3	533,3	488,4	495,0	492,8	485,9	487,3
Répartition suivant leur collège de destination des élèves de 6ème provenant d'une école en EP	49,3%	36,2%	85,5%	14,5%	100,0%	33,1%	53,1%	86,2%	13,8%	100,0%
Proportion d'élèves en SEGPA	5,6%	6,3%	5,9%	1,6%	2,8%	6,3%	4,9%	5,4%	2,4%	3,1%
dans le 1er degré										
Nombre d'écoles	220	172	392	1 410	1 802	2 470	4 267	6 737	39 140	45 877
Répartition des écoles	12,2%	9,5%	21,8%	78,2%	100,0%	5,4%	9,3%	14,7%	85,3%	100,0%
Effectif d'élèves du 1er degré	39 329	25 037	64 366	198 599	262 965	459 890	719 588	1 179 478	4 693 327	5 872 805
Répartition des élèves du 1er degré	15,0%	9,5%	24,5%	75,5%	100,0%	7,8%	12,3%	20,1%	79,9%	100,0%
Nombre moyen d'élèves par école	178,8	145,6	164,2	140,9	145,9	186,2	168,6	175,1	119,9	128,0

**CONTEXTE SOCIO-ECONOMIQUE DES COLLEGES EN EDUCATION PRIO..**

Taux de boursiers en fonction des taux de PCS défavorisées - NATIONAL  
Tous les collèges public REP+ de métropole et DOM



Taux de boursiers en fonction des taux de PCS défavorisées - AIX-MARSEILLE  
Tous les collèges publics de l'académie



surligner : ○ AIX-MARSEILLE

Appartenance à l'EP

■ REP+

■ REP

■ hors EP

**REUSSITE SCOLAIRE**

**Fluidité des parcours scolaires**

	AIX-MARSEILLE					Référence académique	NATIONAL				Référence nationale	
	EP			Hors EP	Total		EP			Hors EP		
	REP+	REP	Total	Total			REP+	REP	Total	Total		
<b>2nd degré</b>												
Taux de retard parmi les élèves de 3ème	31,8%	22,4%	27,3%	15,8%	18,6%	32,0%	23,4%	26,2%	14,5%	16,9%		
<b>1er degré</b>												
Taux de retard parmi les entrants en 6ème	20,7%	17,5%	19,4%	9,6%	11,8%	19,2%	15,1%	16,7%	8,6%	10,1%		

**Diplôme national du brevet - session 2016**

	AIX-MARSEILLE					Référence académique	NATIONAL				Référence nationale
	EP			Hors EP	Total		EP			Hors EP	
	REP+	REP	Total	Total			REP+	REP	Total	Total	
Taux de réussite au brevet	73,6%	79,8%	76,8%	86,2%	84,0%	76,5%	79,6%	78,6%	87,1%	85,4%	
Taux de réussite parmi les garçons	67,8%	76,6%	72,4%	83,5%	80,9%	70,8%	74,7%	73,5%	83,8%	81,8%	
Taux de réussite parmi les filles	79,0%	82,9%	81,0%	89,0%	87,1%	81,8%	84,4%	83,6%	90,3%	88,9%	

**Mentions Bien & Très-Bien**

Taux de mentions Bien et Très-Bien	20,0%	28,9%	24,8%	36,0%	33,5%	22,2%	28,1%	26,3%	38,9%	36,6%
Taux de mentions Bien et Très-Bien parmi les filles	20,7%	33,7%	27,5%	40,3%	37,4%	25,1%	31,6%	29,6%	43,8%	41,1%

**Résultats**

	REP+	REP	EP	HEP	TOTAL	REP+	REP	EP	HEP	TOTAL
Note moyenne à l'écrit du contrôle final	8,3	9,7	9,0	10,9	10,5	8,3	9,2	8,9	11,0	10,6
Français - note moyenne au contrôle continu	10,8	11,3	11,1	11,7	11,5	10,9	11,2	11,1	11,9	11,7
Français - note moyenne à l'examen final	8,8	10,1	9,5	11,1	10,7	9,1	10,0	9,7	11,3	11,0
Mathématiques - note moyenne au contrôle continu	10,0	10,8	10,4	11,5	11,2	10,3	10,6	10,5	11,5	11,3
Mathématiques - note moyenne à l'examen final	6,3	7,9	7,2	9,6	9,0	6,9	7,8	7,6	9,9	9,5

**Orientation et parcours des élèves**

	AIX-MARSEILLE					Référence académique	NATIONAL				Référence nationale	
	EP			Hors EP	Total		EP			Hors EP		
	REP+	REP	Total	Total			REP+	REP	Total	Total		
En fin de coll..												
Taux de passage en 2nde GT	46,5%	55,1%	50,8%	66,5%	62,6%	53,0%	58,5%	56,7%	66,9%	64,9%		
Taux de passage en 2nde Pro	44,9%	31,9%	38,4%	21,5%	25,8%	38,2%	31,8%	33,9%	21,4%	23,9%		

**Devenir en fin de 2nde GT**

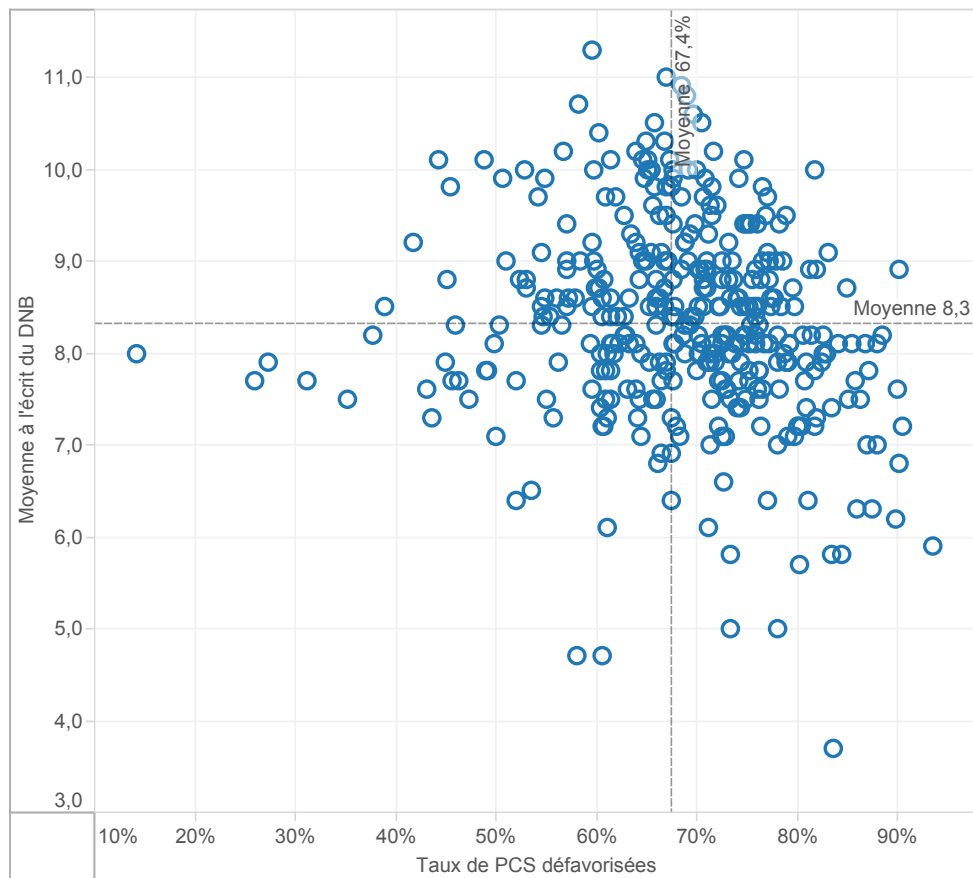
1ère générale	47,6%	57,4%	52,9%	66,4%	63,8%	47,2%	55,4%	53,0%	67,2%	64,8%
1ère technologique	34,1%	28,0%	30,8%	22,0%	23,8%	36,5%	31,3%	32,8%	23,0%	24,7%
Redoublement	11,6%	7,8%	9,5%	5,9%	6,6%	6,8%	5,6%	5,9%	4,1%	4,4%
Autres	6,8%	6,8%	6,8%	5,6%	5,9%	9,5%	7,7%	8,2%	5,7%	6,1%

**Devenir en fin de 2nde Pro**

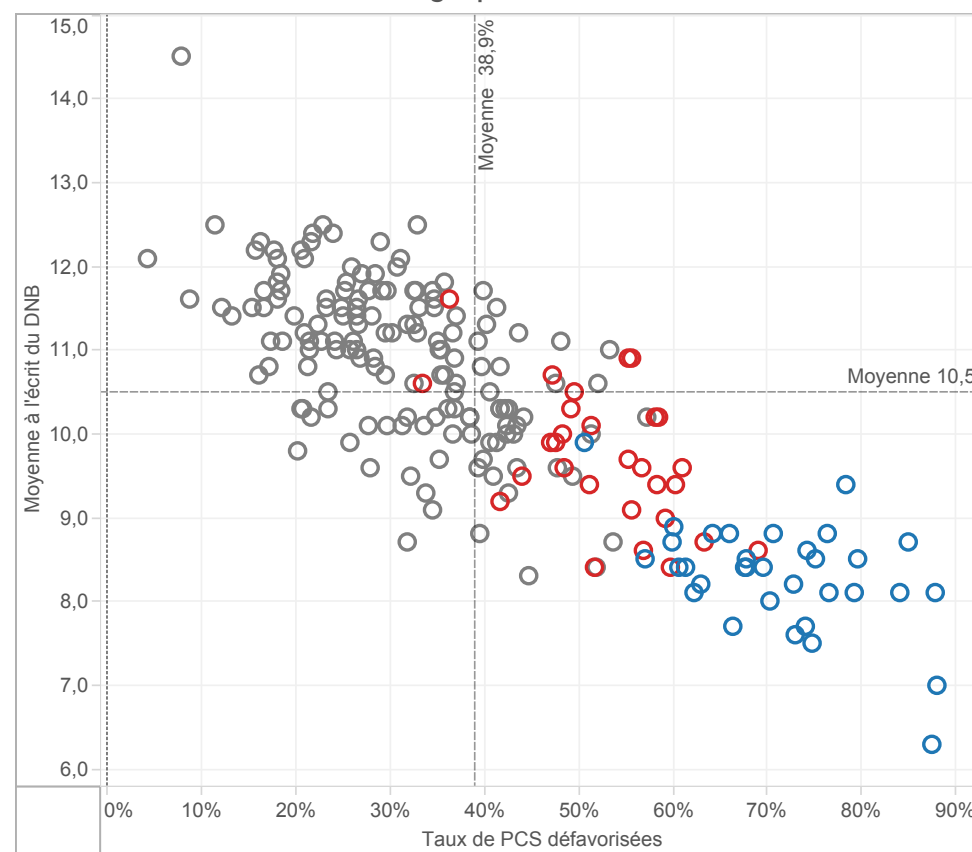
1ère professionnelle	85,1%	82,9%	84,1%	84,6%	84,4%	83,0%	82,9%	83,0%	84,8%	84,3%
Redoublement	4,3%	2,9%	3,7%	2,6%	3,0%	4,3%	4,2%	4,2%	3,3%	3,6%
Autres	10,6%	14,2%	12,2%	12,7%	12,5%	12,7%	12,8%	12,8%	11,9%	12,1%

**FOCUS SUR LA REUSSITE AU DNB DES COLLEGES EP DE L'ACADEMIE ..**

Moyenne à l'écrit du DNB en fonction des taux de PCS défavorisées -NATIONAL  
Tous les collèges publics ECLAIR de métropole et DOM



Moyenne à l'écrit du DNB en fonction des taux de PCS défavorisées -  
AIX-MARSEILLE  
Tous les collèges publics de l'academie



surligner : ○ AIX-MARSEILLE

Appartenance à l'EP

■ REP+

■ REP

■ hors EP

## LEVIERS D'ACTION

### Encadrement des élèves

	AIX-MARSEILLE				Référence académique	NATIONAL				Référence nationale
	EP			Hors EP		EP			Hors EP	
	REP+	REP	Total	Total		REP+	REP	Total	Total	
<b>2nd degré - Coll..</b>										
Nombre moyen d'élèves par division (E/D)	21,6	22,3	22,0	25,5	24,5	21,3	22,2	21,9	25,0	24,3
Nombre moyen d'élèves par structure (E/S)	19,6	20,7	20,1	23,9	22,7	20,0	20,8	20,5	23,3	22,7
Nombre moyen d'heures hebdomadaires par élève (H/E)	1,49	1,32	1,40	1,14	1,21	1,43	1,33	1,36	1,17	1,21
<b>1er degré</b>										
Nombre moyen d'élèves par classe (E/C)	22,6	22,6	22,6	24,6	24,1	22,3	22,6	22,5	23,8	23,6
Proportion d'élèves de 2 ans dans le préélémentaire	6,6%	4,4%	5,8%	1,0%	2,3%	7,3%	6,2%	6,6%	2,6%	3,4%
Taux de scolarisation des enfants de 2 ans			18,2%	3,7%	7,0%			20,8%	9,9%	11,9%

### Moyens humains

	AIX-MARSEILLE				Référence académique	NATIONAL				Référence nationale
	EP			Hors EP		EP			Hors EP	
	REP+	REP	Total	Total		REP+	REP	Total	Total	
<b>2nd degré - Coll..</b>										
Proportion d'enseignants non titulaires	9,1%	6,3%	7,8%	4,1%	5,3%	13,4%	8,3%	10,2%	4,2%	5,6%
Proportion d'enseignants de moins de 35 ans	36,5%	23,3%	30,5%	16,3%	20,6%	37,9%	35,7%	36,5%	22,1%	25,5%
Proport. d'enseignants ayant 5 ans et plus d'ancienneté sur leur ..	35,3%	47,7%	40,9%	56,1%	51,3%	34,4%	42,5%	39,6%	54,5%	50,9%
<b>1er degré</b>										
Proport. d'enseignants ayant 5 ans et plus d'ancienneté sur leur ..	34,3%	33,0%	33,8%	46,8%	43,2%	34,7%	35,4%	35,1%	43,2%	41,4%

#### Surencadrement Programme 140 (1er degré - Public)

Nombre d'ETP supplémentaires	266	247	514	4 351	5 188	9 539
Nombre d'ETP supplémentaires pour 1 000 élèves	7	10	8	10	8	9

#### Surencadrement Programme 141 (2nd degré - Public) e..

Nombre d'ETP supplémentaires	423	151	574	3 015	2 483	5 498
Nombre d'ETP supplémentaires pour 1 000 élèves	28	10	19	17	7	10

#### Surencadrement Programme 230 (Vie de l'élève) en co..

Nombre d'ETP supplémentaires (CPE et AED)	222	46	268	1 558	1 371	3 307
Nombre d'ETP supplémentaires pour 1 000 élèves	15	3	9	9	4	6

### Offres éducatives au collège : exemple des langues

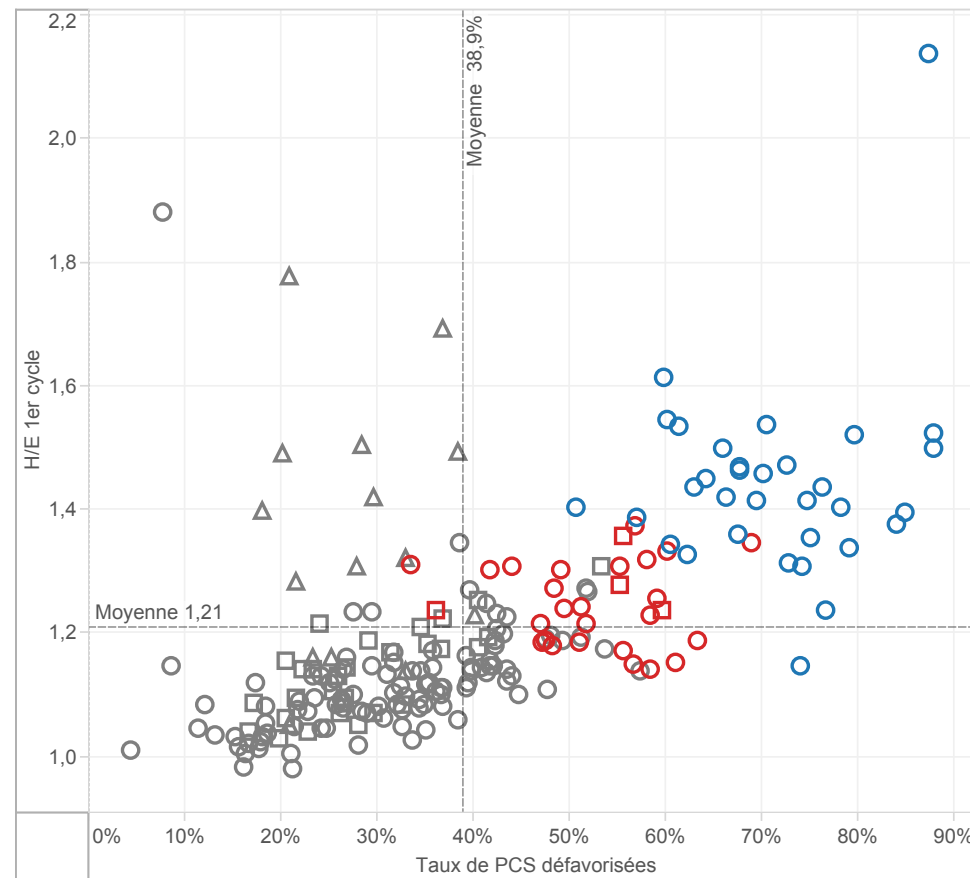
	AIX-MARSEILLE				Référence académique	NATIONAL				Référence nationale
	EP			Hors EP		EP			Hors EP	
	REP+	REP	Total	Total		REP+	REP	Total	Total	
Proportion d'élèves inscrits en sections européennes et internat..	0,0%	0,4%	0,2%	0,7%	0,6%	0,3%	0,4%	0,3%	1,0%	0,9%
Proportion d'élèves inscrits en 6ème bilangues	10,8%	14,6%	12,7%	11,4%	11,8%	12,3%	12,2%	12,3%	11,6%	11,7%
Proportion d'élèves apprenant les langues rares	20,7%	16,9%	18,8%	18,3%	18,4%	8,5%	6,5%	7,1%	6,7%	6,8%
Proportion d'élèves suivant des cours de latin-grec	10,5%	13,6%	12,0%	14,6%	14,0%	9,3%	13,0%	11,8%	17,9%	16,7%

## MOYENS EN COLLEGE

H/E 1er cycle en fonction des taux de PCS défavorisées - NATIONAL  
par académie dans les collèges publics



H/E 1er cycle en fonction des taux de PCS défavorisées - AIX-MARSEILLE  
par collège public de l'académie



surligner : ○ AIX-MARS..  
○ AMIENS

Appartenance à l'EP

■ REP+

■ REP

■ hors EP

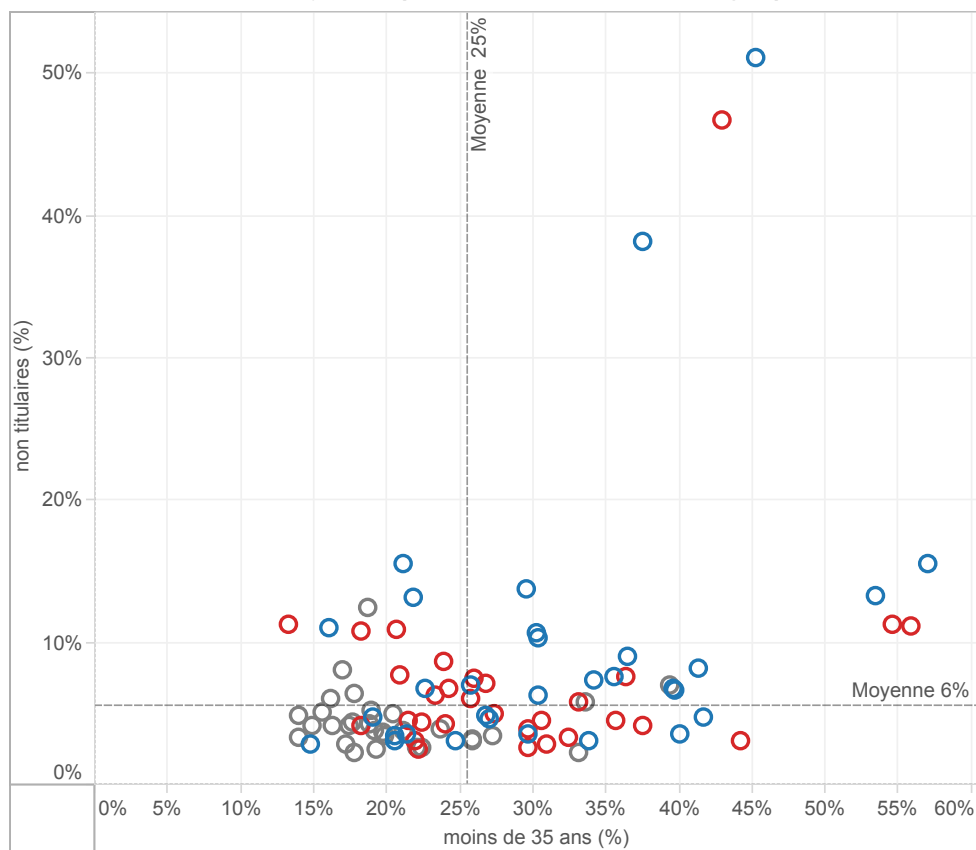
▲ Collège rural

■ Collège intermédiaire

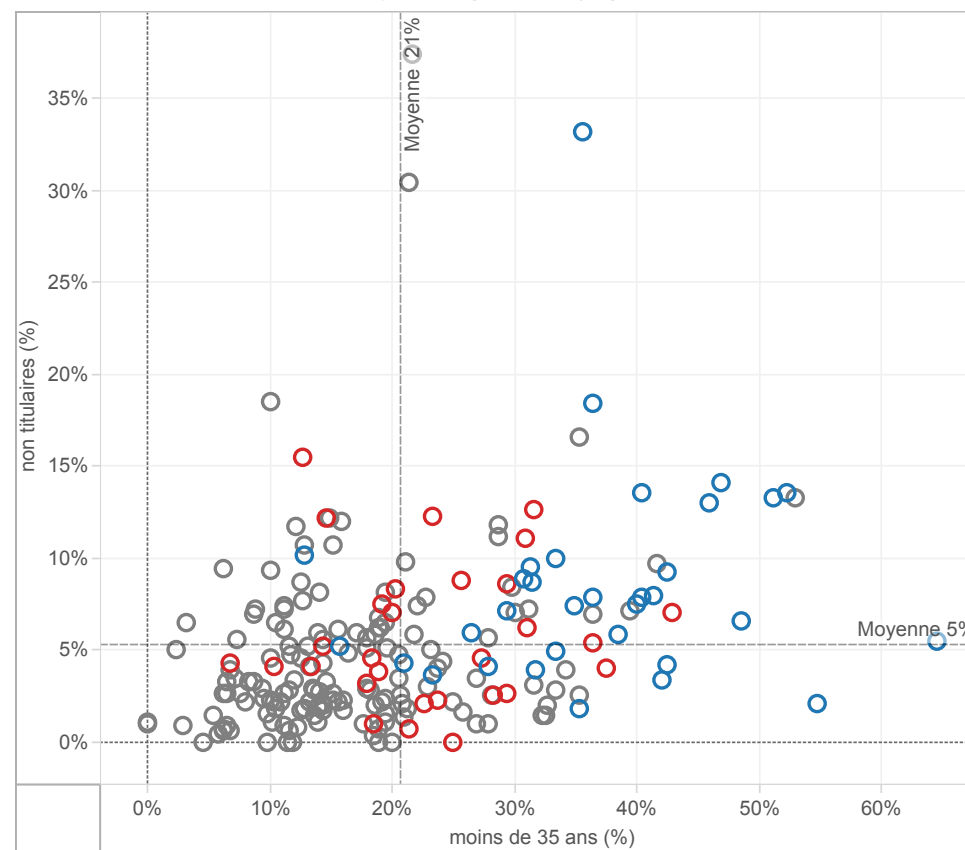
○ Collège urbain

## CARACTERISTIQUES DES EQUIPES ENSEIGNANTES EN COLLEGE

Taux d'enseignants non titulaires en fonction du taux d'enseignants âgés de moins de 35 ans  
NATIONAL - Moyennes par académie dans les collèges publics



Taux d'enseignants non titulaires en fonction du taux d'enseignants âgés de moins de 35 ans  
AIX-MARSEILLE - Moyennes par collège public de l'académie



surligner : ○ AIX-MARSEILLE

Appartenance à l'EP

■ REP+

■ REP

■ hors EP

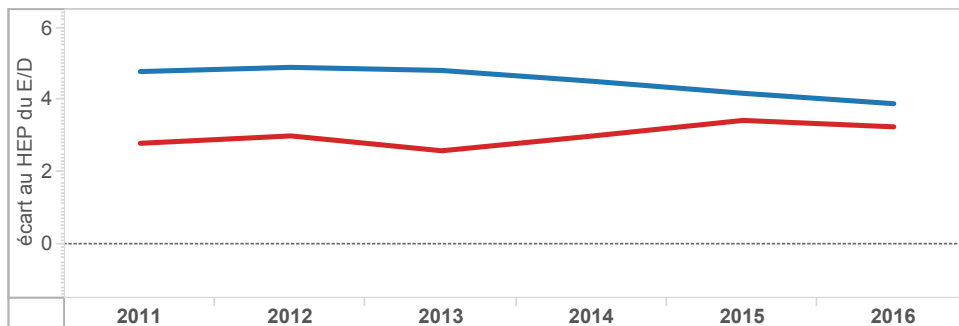


## EVOLUTION DES ECARTS ENTRE EP ET HORS EP EN COLLEGE

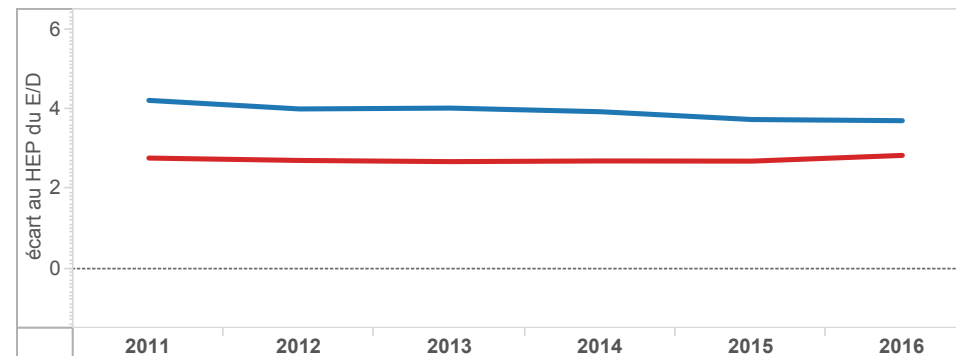
Académie  
AIX-MARSEILLE

■ ECLAIR(2011 à 2013) ■ ECLAIR & REP+(2014) ■ REP+(2015-.. ■ RRS(2011 à 2014) ■ REP (2015)

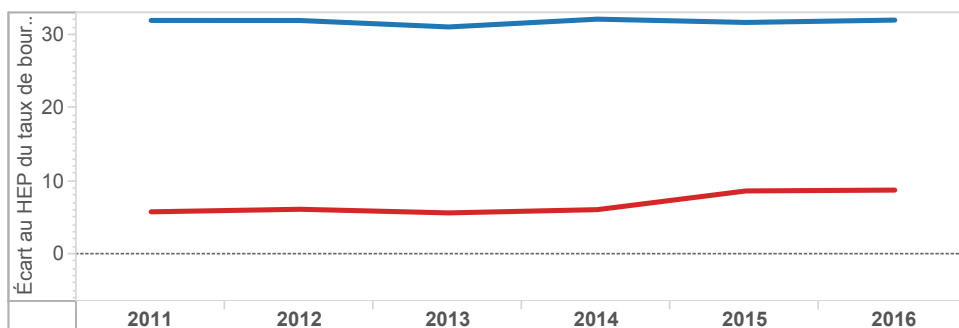
Ecart des taux d'encadrement (E/D) au collège entre hors EP et EP - AIX-MARSEILLE



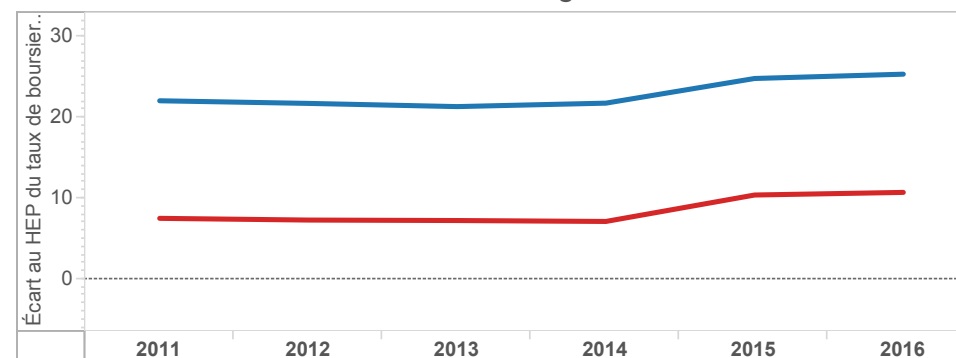
Ecart des taux d'encadrement (E/D) au collège entre hors EP et EP - NATIONAL



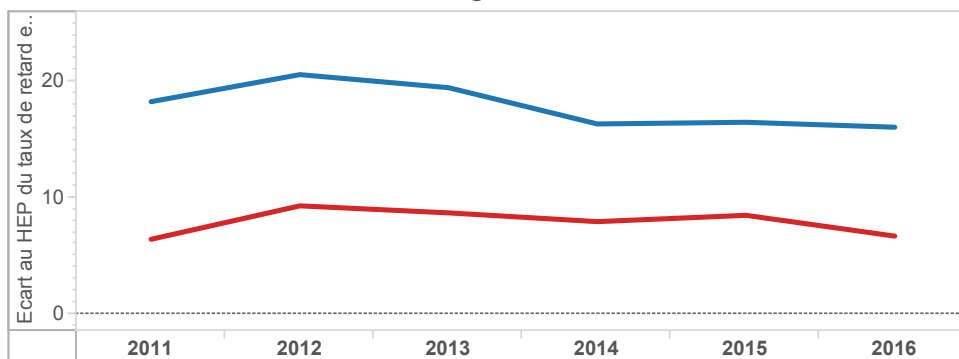
Ecart des taux de boursiers de taux 3 au collège entre EP et hors EP - AIX-MARSEILLE



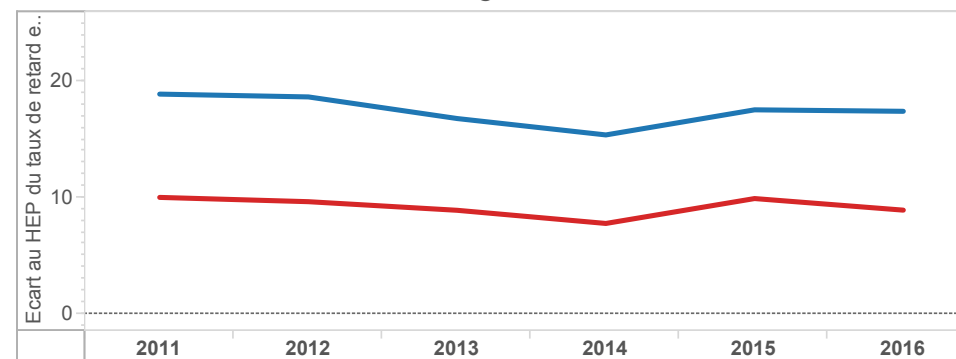
Ecart des taux de boursiers de taux 3 au collège entre EP et hors EP - NATIONAL



Ecart des taux de retard en 3e au collège entre EP et hors EP - AIX-MARSEILLE



Ecart des taux de retard en 3e au collège entre EP et hors EP - NATIONAL

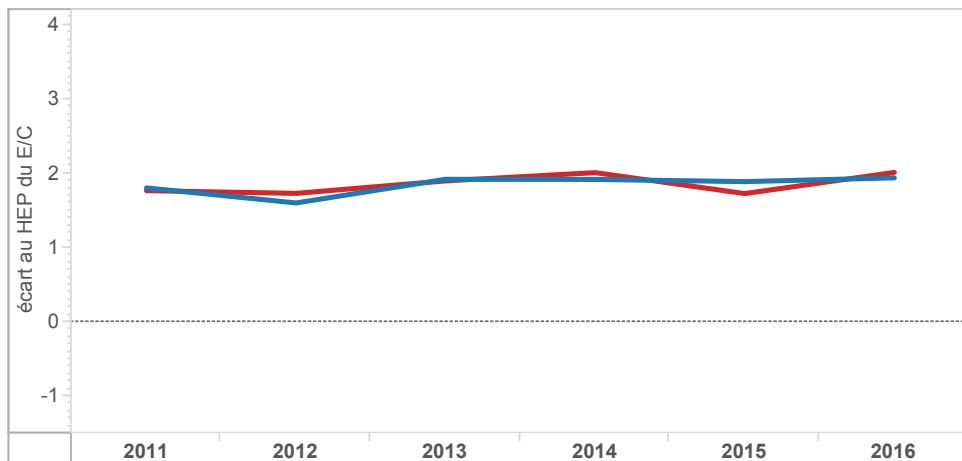


## EVOLUTION DES ECARTS ENTRE EP ET HORS EP DANS LE 1er DEGRE

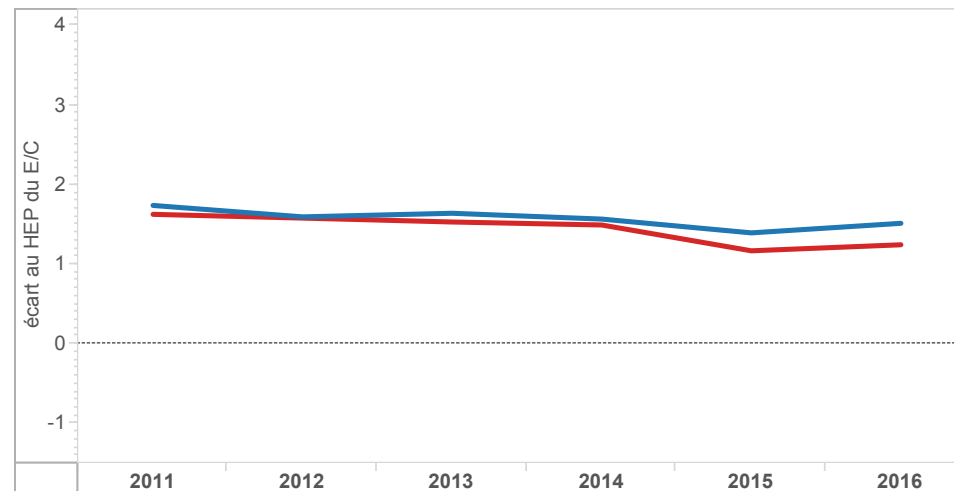
Académie  
AIX-MARSEILLE

■ ECLAIR(2011 à 2013) ■ ECLAIR & REP+(2014) ■ REP+(2015-..) ■ RRS(2011 à 2014) ■ REP (2015)

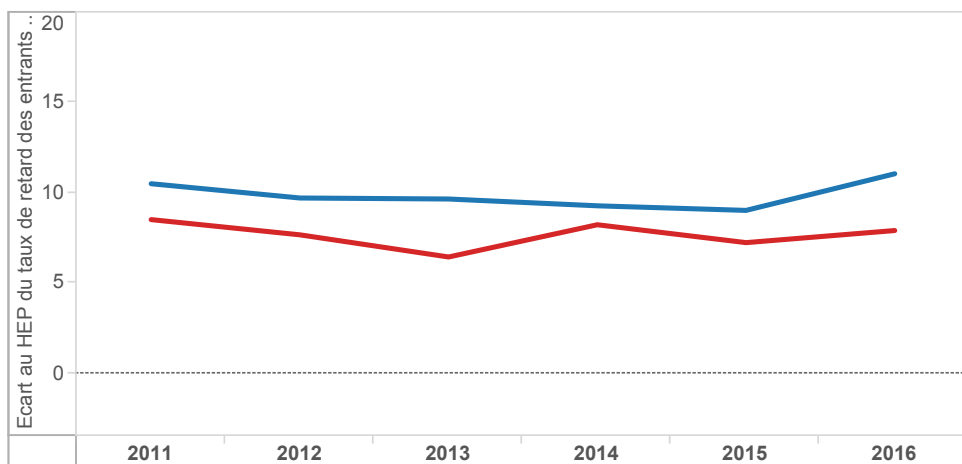
Ecart des taux d'encadrement (E/C) à l'école entre hors EP et EP - AIX-MARSEILLE



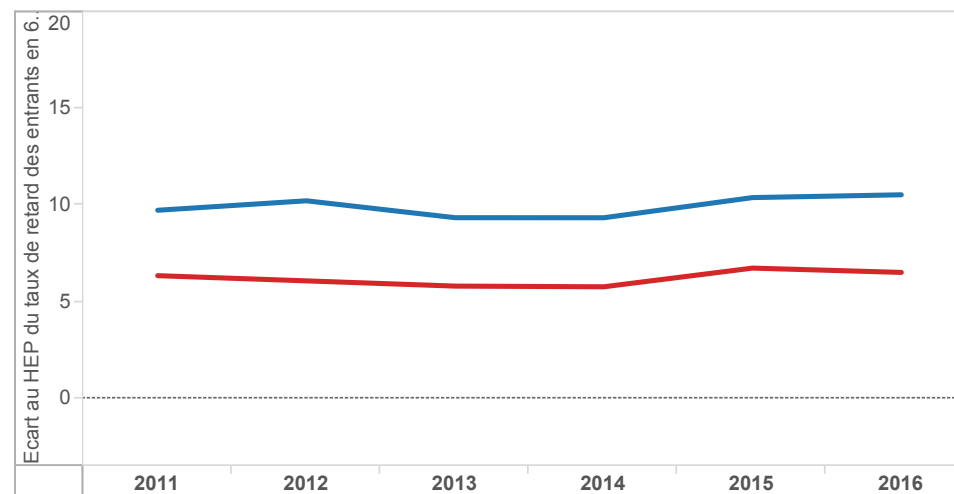
Ecart des taux d'encadrement (E/C) à l'école entre hors EP et EP - NATIONAL



Ecart des taux de retard des entrants en 6ème entre EP et hors EP - AIX-MARSEILLE



Ecart des taux de retard des entrants en 6ème entre EP et hors EP - NATIONAL



**ELEMENTS DE COUTS**

Coût spécifique à l'éducation prioritaire	AIX-MARSEILLE		
	REP+	REP	EP
Coût spécifique global en euros	52 235 451	27 372 915	79 501 251
Coût spécifique en euros par élève	970	691	851

NATIONAL		
REP+	REP	EP
643 517 236	651 752 194	#####
1 076	635	802

dont : Coût spécifique sur le programme 140 (1er degré-Public)

Coût spécifique global en euros	23 200 085	17 634 047	40 727 017
Coût spécifique en euros par élève	597	713	640

343 477 955	386 157 975	727 977 409
795	567	654

Coût spécifique sur le programme 141 (2nd degré-Public) en collège

Coût spécifique global en euros	21 845 986	8 097 770	29 943 755
Coût spécifique en euros par élève	1 459	546	1 004

192 928 270	140 918 045	333 846 316
1 085	389	619

Coût spécifique sur le programme 230 (Vie de l'élève) en collège

Coût spécifique global en euros	7 189 380	1 641 098	8 830 479
Coût spécifique en euros par élève	480	111	296

51 520 085	45 707 722	107 264 815
310	132	209

**Coûts sur la masse salariale des enseignants**

En collège	AIX-MARSEILLE				Référence académique	NATIONAL				Référence nationale
	EP			Hors EP		EP			Hors EP	
	REP+	REP	Total	Total		REP+	REP	Total	Total	
Coût moyen par élève en euros	5 812	4 946	5 381	4 518	4 748	5 549	4 912	5 122	4 605	4 713
Coût moyen d'un enseignant en euros	61 175	63 896	62 391	66 069	64 914	64 459	64 168	64 272	65 375	65 121

Calculs effectués sur l'année budgétaire 2016

Pour informatio..

Coût moyen  
annuel par  
élève des  
programmes 1..

1er degré public : 3 694 €

2nd degré public : 7 118 €

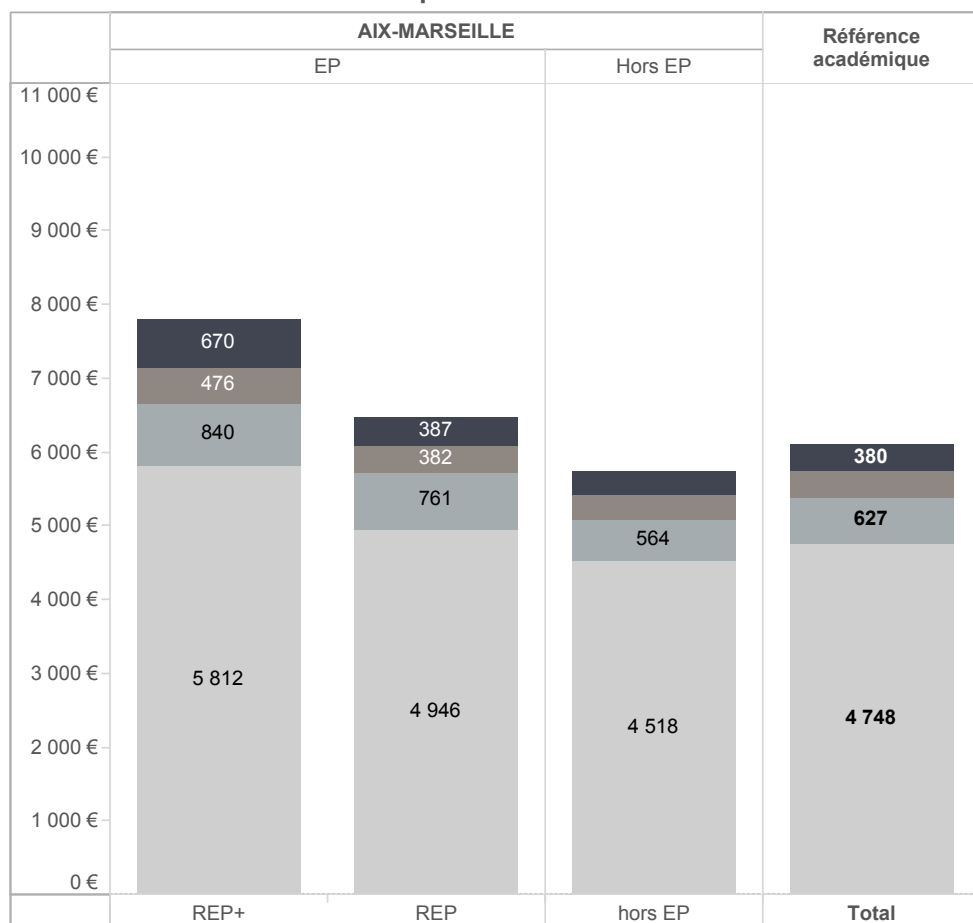
Vie de l'élève : 1 096 €

## MOYENS EN COLLEGE (2)

### Coût moyen par élève

- Fonctions éducatives (AED)
- Education, santé, social
- Encadrement, administration et financi..
- Enseignement/formation

Moyennes académiques suivant les fonctions exercées par les personnels



Moyennes nationales suivant les fonctions exercées par les personnels

