

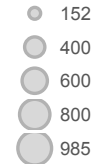


## CARTE DES COLLEGES EN EDUCATION PRIORITAIRE

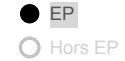
Rentrée scolaire  
2015

Académie  
BESANCON

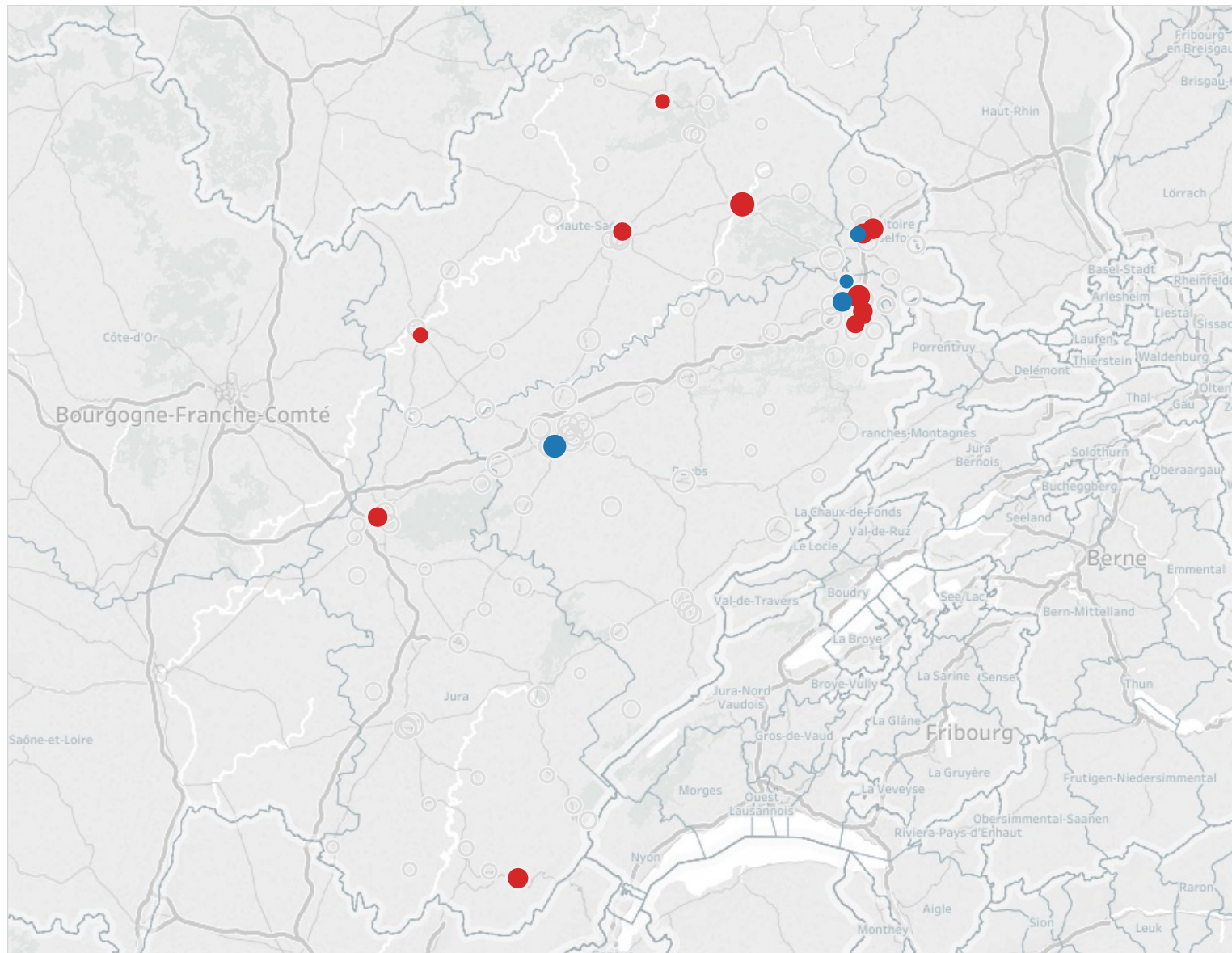
### Effectif d'élèves



### Appartenance à l'EP



### Appartenance à l'EP



## COMPOSITION DE L'EDUCATION PRIORITAIRE

### Contexte social

2nd degré	BESANCON				Référence académique	NATIONAL				Référence nationale
	EP			Hors EP		EP			Hors EP	
	REP+	REP	Total	Total		REP+	REP	Total	Total	
Proportion d'élèves issus de PCS défavorisées au collège	74,8%	56,3%	60,6%	41,1%	44,4%	68,0%	54,8%	58,9%	34,8%	39,8%
Proportion de boursiers au collège	65,6%	40,0%	46,0%	21,1%	25,3%	64,9%	45,8%	51,8%	23,3%	29,2%
Proportion de boursiers de taux 3 au collège	27,3%	10,3%	14,3%	4,7%	6,3%	31,2%	16,8%	21,3%	6,3%	9,4%
<b>1er degré</b>										
Proportion d'élèves entrant en 6ème issus de PCS défavorisées	76,6%	73,9%	75,1%	40,1%	42,7%	63,5%	52,9%	56,9%	32,2%	36,7%

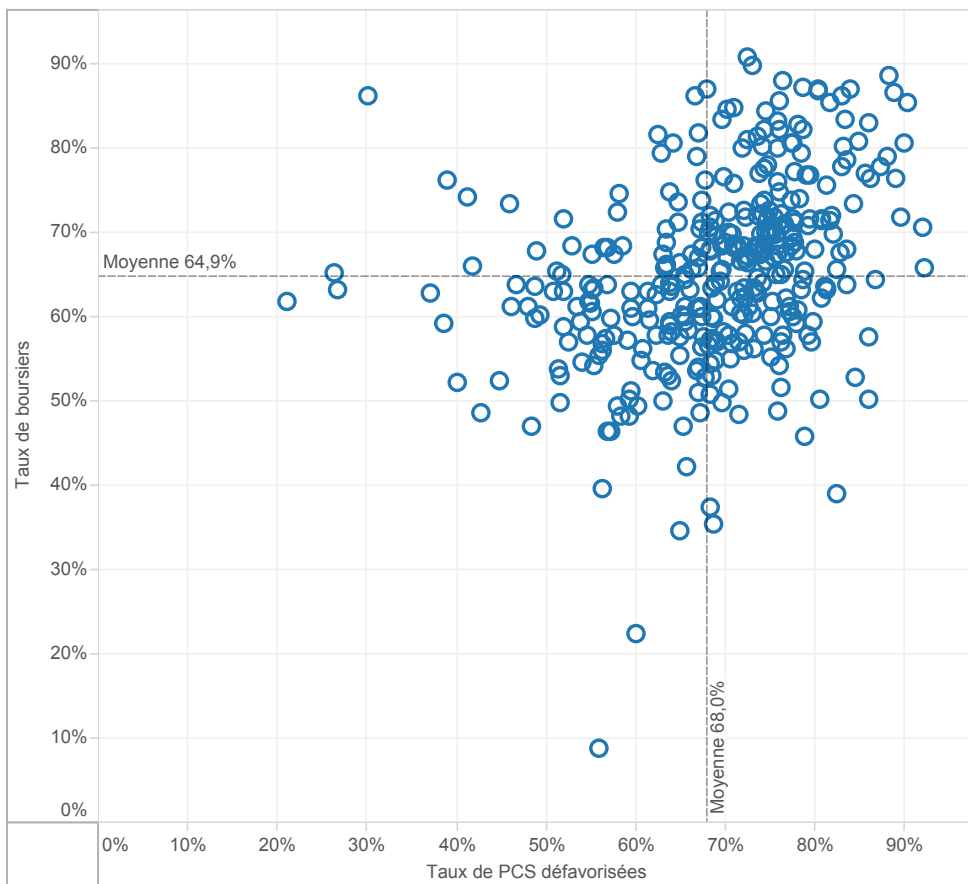
### Poids de l'EP

dans le 2nd degré	BESANCON				Référence académique	NATIONAL				Référence nationale
	EP			Hors EP		EP			Hors EP	
	REP+	REP	Total	Total		REP+	REP	Total	Total	
Nombre de collèges	4	12	16	93	109	352	742	1 094	4 196	5 290
Répartition des collèges	3,7%	11,0%	14,7%	85,3%	100,0%	6,7%	14,0%	20,7%	79,3%	100,0%
Effectif d'élèves des collèges	1 878	6 109	7 987	39 631	47 618	168 835	368 956	537 791	2 051 665	2 589 456
Répartition des élèves des collèges	3,9%	12,8%	16,8%	83,2%	100,0%	6,5%	14,2%	20,8%	79,2%	100,0%
Nombre moyen d'élèves par collège	469,5	509,1	499,2	426,1	436,9	479,6	497,2	491,6	489,0	489,5
Répartition suivant leur collège de destination des élèves de 6ème provenant d'une école en EP	38,4%	44,9%	83,3%	16,7%	100,0%	30,9%	43,9%	74,8%	25,2%	100,0%
Proportion d'élèves en SEGPA	9,9%	8,3%	8,7%	1,8%	3,0%	6,6%	5,1%	5,6%	2,5%	3,1%
<b>dans le 1er degré</b>										
Nombre d'écoles	28	43	71	1 062	1 133	2 425	4 353	6 778	39 657	46 435
Répartition des écoles	2,5%	3,8%	6,3%	93,7%	100,0%	5,2%	9,4%	14,6%	85,4%	100,0%
Effectif d'élèves du 1er degré	4 306	5 238	9 544	98 836	108 380	444 770	730 035	1 174 805	4 710 465	5 885 270
Répartition des élèves du 1er degré	4,0%	4,8%	8,8%	91,2%	100,0%	7,6%	12,4%	20,0%	80,0%	100,0%
Nombre moyen d'élèves par école	153,8	121,8	134,4	93,1	95,7	183,4	167,7	173,3	118,8	126,7

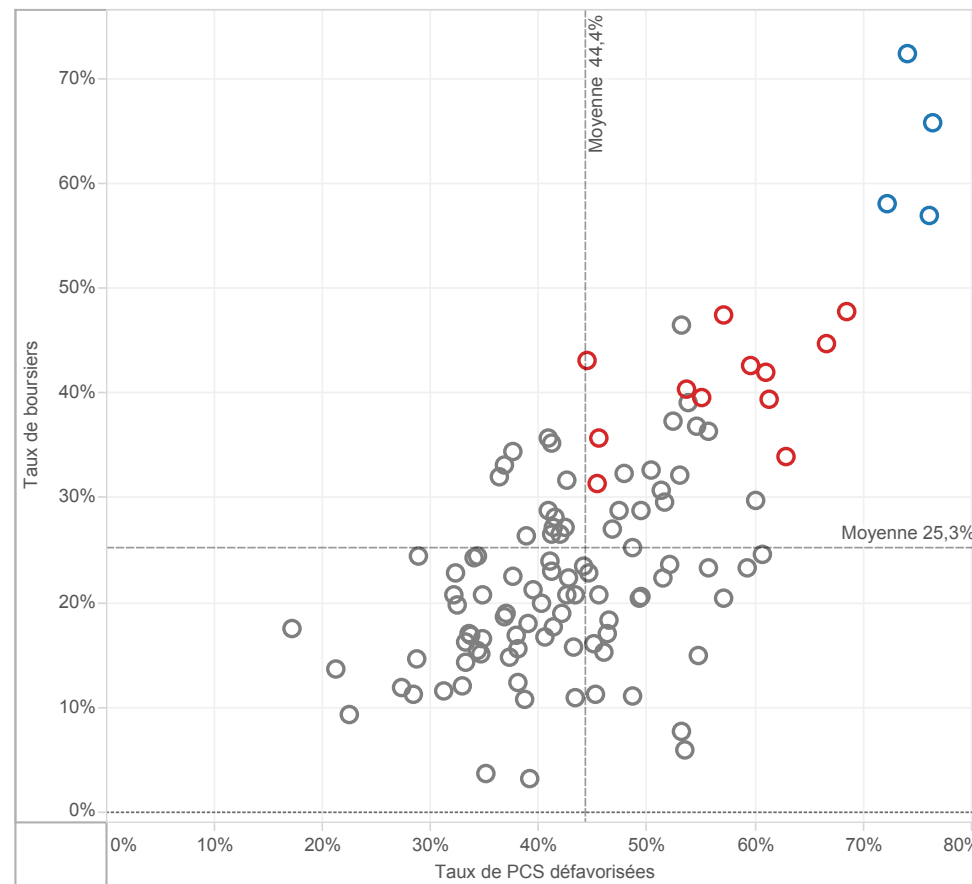


## CONTEXTE SOCIO-ECONOMIQUE DES COLLEGES EN EDUCATION PRIORITAIRE

Taux de boursiers en fonction des taux de PCS défavorisées - NATIONAL  
Tous les collèges publics REP+ de métropole et DOM



Taux de boursiers en fonction des taux de PCS défavorisées - BESANCON  
Tous les collèges publics de l'académie



surligner : ○ BESANCON

Appartenance à l'EP

■ REP+

■ REP

■ hors EP

**REUSSITE SCOLAIRE**

**Fluidité des parcours scolaires**

	BESANCON					Référence académique	NATIONAL				Référence nationale
	EP			Hors EP	EP			Hors EP			
	REP+	REP	Total	Total	REP+		REP	Total	Total		
2nd degré											
Taux de retard parmi les élèves de 3ème	28,5%	25,1%	25,9%	15,8%	17,3%	33,9%	26,3%	28,6%	16,4%	18,8%	
1er degré											
Taux de retard parmi les entrants en 6ème	21,0%	16,2%	18,3%	9,5%	10,2%	19,6%	15,9%	17,3%	9,2%	10,7%	

**Diplôme national du brevet - session 2015**

	BESANCON					Référence académique	NATIONAL				Référence nationale
	EP			Hors EP	EP			Hors EP			
	REP+	REP	Total	Total	REP+		REP	Total	Total		
Réussite au brevet											
Taux de réussite au brevet	70,1%	78,8%	77,0%	86,4%	85,0%	74,1%	78,3%	77,0%	86,5%	84,6%	
Taux de réussite parmi les garçons	64,3%	73,6%	71,7%	82,7%	81,2%	68,7%	73,5%	72,0%	83,2%	81,1%	
Taux de réussite parmi les filles	75,1%	83,4%	81,6%	89,9%	88,7%	79,1%	82,9%	81,8%	89,6%	88,1%	

**Mentions Bien & Très-Bien**

Taux de mentions Bien et Très-Bien	31,0%	35,4%	34,6%	38,9%	38,3%	21,8%	28,3%	26,5%	39,3%	37,0%
Taux de mentions Bien et Très-Bien parmi les filles	33,8%	40,3%	39,0%	43,7%	43,0%	24,6%	31,8%	29,7%	44,1%	41,5%

**Résultats**

Note moyenne à l'écrit du contrôle final	9,1	10,8	10,5	11,7	11,6	8,3	9,4	9,1	11,2	10,8
Français - note moyenne au contrôle continu	10,9	11,1	11,1	11,9	11,8	10,7	11,1	11,0	11,7	11,6
Français - note moyenne à l'examen final	7,7	9,2	8,9	9,9	9,8	8,4	9,1	8,9	10,2	9,9
Mathématiques - note moyenne au contrôle continu	10,3	10,7	10,7	11,6	11,4	10,1	10,4	10,3	11,3	11,1
Mathématiques - note moyenne à l'examen final	8,9	11,6	11,1	12,6	12,4	8,0	9,5	9,1	11,4	11,0

**Orientation et parcours des élèves**

	BESANCON					Référence académique	NATIONAL				Référence nationale
	EP			Hors EP	EP			Hors EP			
	REP+	REP	Total	Total	REP+		REP	Total	Total		
En fin de collège											
Taux de passage en 2nde GT	55,7%	63,7%	62,0%	64,3%	64,0%	50,7%	57,5%	55,4%	66,3%	64,2%	
Taux de passage en 2nde Pro	36,5%	25,8%	28,1%	20,5%	21,6%	39,5%	32,3%	34,4%	21,5%	24,0%	

**Devenir en fin de 2nde GT**

1ère générale	50,0%	62,1%	60,0%	67,8%	67,0%	45,8%	55,4%	53,0%	68,1%	66,2%
1ère technologique	18,6%	24,6%	23,6%	20,3%	20,7%	32,3%	27,5%	28,7%	19,9%	21,0%
Redoublement	17,3%	7,3%	9,0%	5,5%	5,9%	12,5%	9,8%	10,5%	6,6%	7,1%
Autres	14,1%	6,0%	7,4%	6,4%	6,5%	9,5%	7,2%	7,8%	5,4%	5,7%

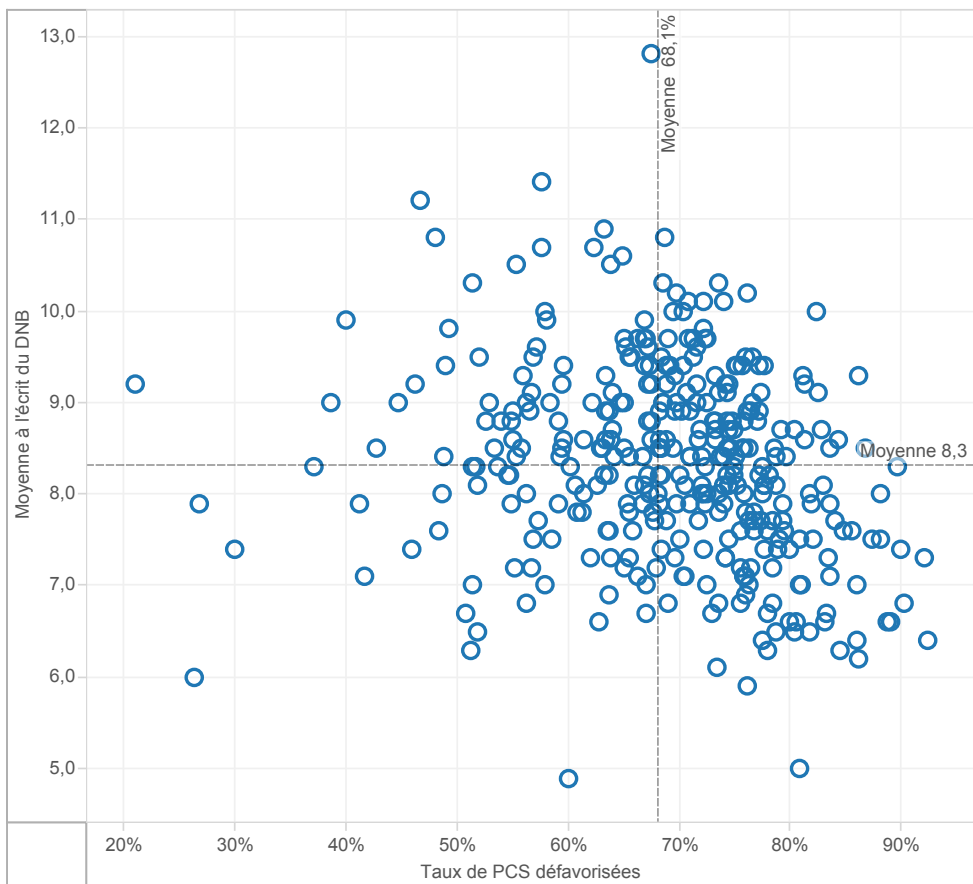
**Devenir en fin de 2nde Pro**

1ère professionnelle	71,6%	81,0%	79,3%	84,1%	83,4%	81,3%	82,4%	82,0%	84,4%	83,9%
Redoublement	4,5%	6,8%	6,4%	4,2%	4,5%	5,5%	4,9%	5,1%	3,8%	4,1%
Autres	23,9%	12,2%	14,4%	11,7%	12,1%	13,3%	12,7%	12,9%	11,7%	12,0%

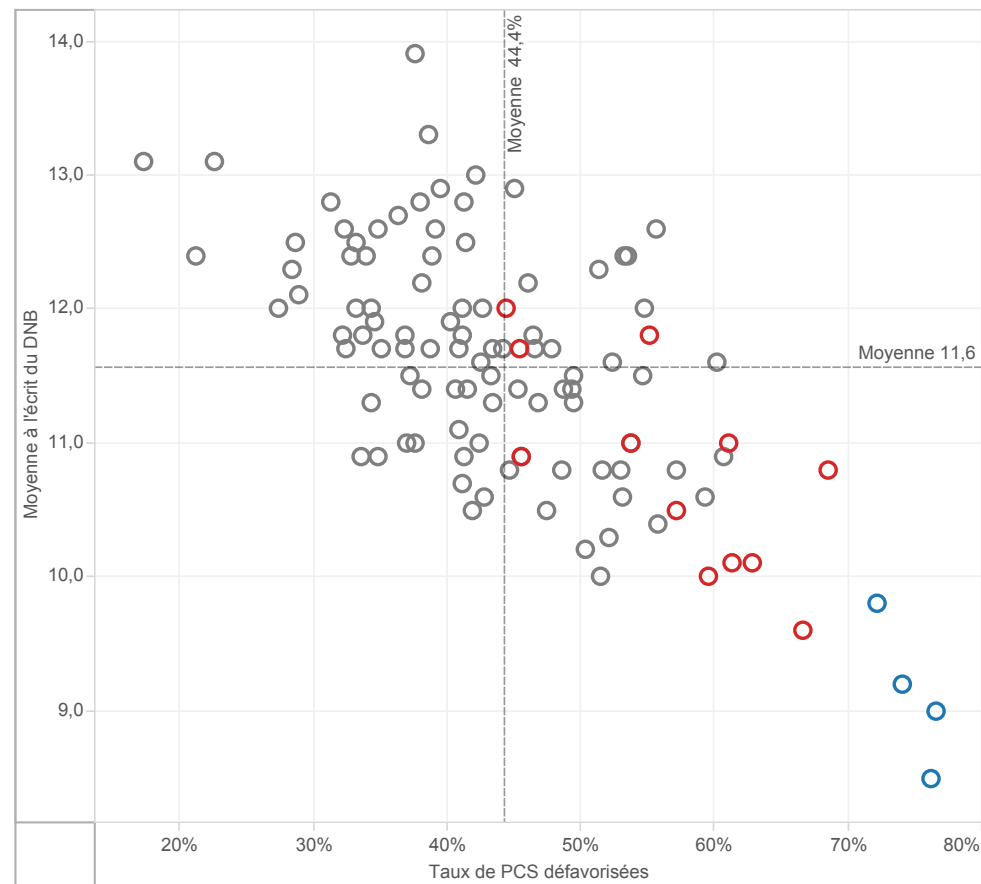


## FOCUS SUR LA REUSSITE AU DNB DES COLLEGES EP DE L'ACADEMIE (1)

Moyenne à l'écrit du DNB en fonction des taux de PCS défavorisées - NATIONAL  
Tous les collèges publics REP+ de métropole et DOM



Moyenne à l'écrit du DNB en fonction des taux de PCS défavorisées - BESANCON  
Tous les collèges publics de l'académie



surligner : ○ BESANCON

Appartenance à l'EP

■ REP+

■ REP

■ hors EP

## LEVIERS D'ACTION

### Encadrement des élèves

	BESANCON					Référence académique	NATIONAL				Référence nationale
	EP			Hors EP	EP			Hors EP			
	REP+	REP	Total	Total	REP+		REP	Total	Total		
<b>2nd degré - Collège</b>											
Nombre moyen d'élèves par division (E/D)	20,4	22,1	21,6	24,2	23,7	21,2	22,3	21,9	25,0	24,3	
Nombre moyen d'élèves par structure (E/S)	19,4	20,9	20,6	23,4	22,8	20,1	21,2	20,8	23,7	23,1	
Nombre moyen d'heures hebdomadaires par élève (H/E)	1,48	1,34	1,37	1,19	1,22	1,43	1,33	1,36	1,17	1,21	
<b>1er degré</b>											
Nombre moyen d'élèves par classe (E/C)	20,9	20,5	20,7	23,3	23,0	22,5	22,8	22,7	23,9	23,7	
Proportion d'élèves de 2 ans dans le préélémentaire	13,8%	12,6%	13,1%	1,9%	3,0%	7,0%	5,6%	6,1%	2,5%	3,3%	
Taux de scolarisation des enfants de 2 ans			48,4%	8,3%	11,5%			19,3%	9,8%	11,5%	

### Moyens humains

	BESANCON					Référence académique	NATIONAL				Référence nationale
	EP			Hors EP	EP			Hors EP			
	REP+	REP	Total	Total	REP+		REP	Total	Total		
<b>2nd degré - Collège</b>											
Proportion d'enseignants non titulaires	2,3%	2,2%	2,2%	2,6%	2,6%	12,5%	7,8%	9,4%	3,8%	5,1%	
Proportion d'enseignants de moins de 35 ans	33,8%	27,6%	29,3%	20,0%	21,7%	37,9%	35,5%	36,3%	22,7%	25,9%	
Proport. d'enseignants ayant 5 ans et plus d'ancienneté sur leur poste	34,6%	53,3%	48,0%	59,9%	57,7%	35,3%	42,3%	39,9%	54,4%	51,0%	
<b>1er degré</b>											
Proport. d'enseignants ayant 5 ans et plus d'ancienneté sur leur poste	35,5%	32,1%	33,6%	41,9%	41,0%	35,2%	35,9%	35,6%	42,8%	41,3%	

#### Surencadrement Programme 140 (1er degré - Public)

Nombre d'ETP supplémentaires	55	87	141	4 024	4 745	8 769
Nombre d'ETP supplémentaires pour 1 000 élèves	13	17	15	10	7	8

#### Surencadrement Programme 141 (2nd degré - Public) en collège

Nombre d'ETP supplémentaires	51	43	94	3 538	3 586	7 124
Nombre d'ETP supplémentaires pour 1 000 élèves	28	7	12	23	10	14

#### Surencadrement Programme 230 (Vie de l'élève) en collège

Nombre d'ETP supplémentaires (CPE et AED)	20	20	39	1 464	1 654	3 118
Nombre d'ETP supplémentaires pour 1 000 élèves	11	3	5	9	5	6

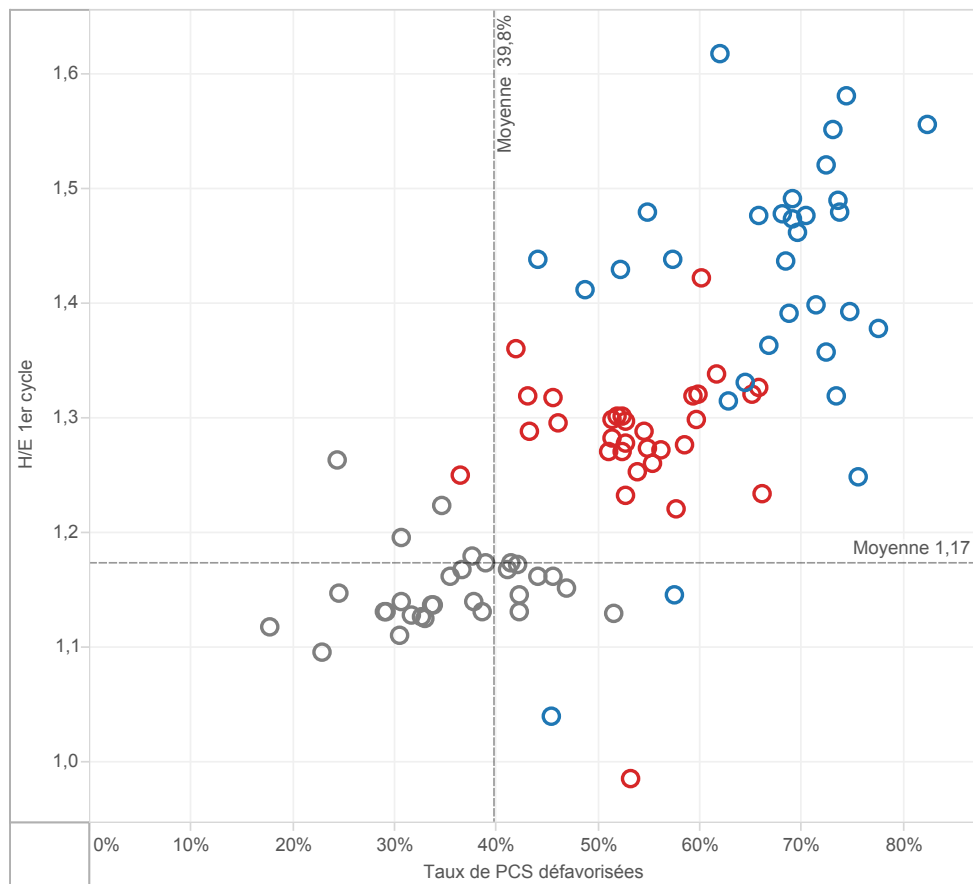
### Offres éducatives au collège : exemple des langues

	BESANCON					Référence académique	NATIONAL				Référence nationale
	EP			Hors EP	EP			Hors EP			
	REP+	REP	Total	Total	REP+		REP	Total	Total		
Proportion d'élèves inscrits en sections européennes et internationales	4,7%	3,9%	4,1%	3,9%	3,9%	4,7%	4,9%	4,8%	6,0%	5,8%	
Proportion d'élèves inscrits en 6ème bilangues	20,8%	23,1%	22,6%	19,8%	20,3%	15,4%	15,3%	15,3%	16,6%	16,3%	
Proportion d'élèves apprenant les langues rares	2,2%	9,3%	7,7%	2,1%	3,0%	6,3%	5,6%	5,9%	5,3%	5,4%	
Proportion d'élèves suivant des cours de latin-grec	14,5%	17,5%	16,8%	20,0%	19,5%	9,6%	13,6%	12,3%	17,7%	16,6%	

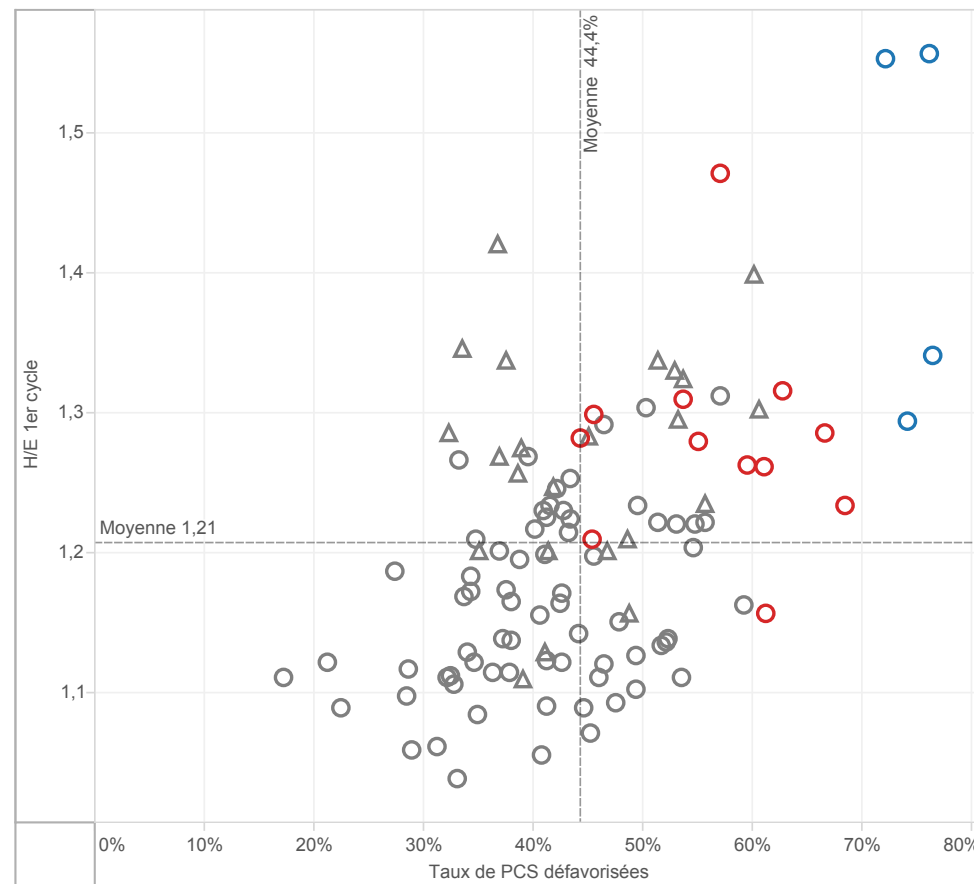


## MOYENS EN COLLEGE

H/E 1er cycle en fonction des taux de PCS défavorisées - NATIONAL  
par académie dans les collèges publics



H/E 1er cycle en fonction des taux de PCS défavorisées - BESANCON  
par collège public de l'académie



surligner :

○ AIX-MARSEILLE

Appartenance à l'EP

■ REP+

■ REP

■ hors EP

▲ Collège rural

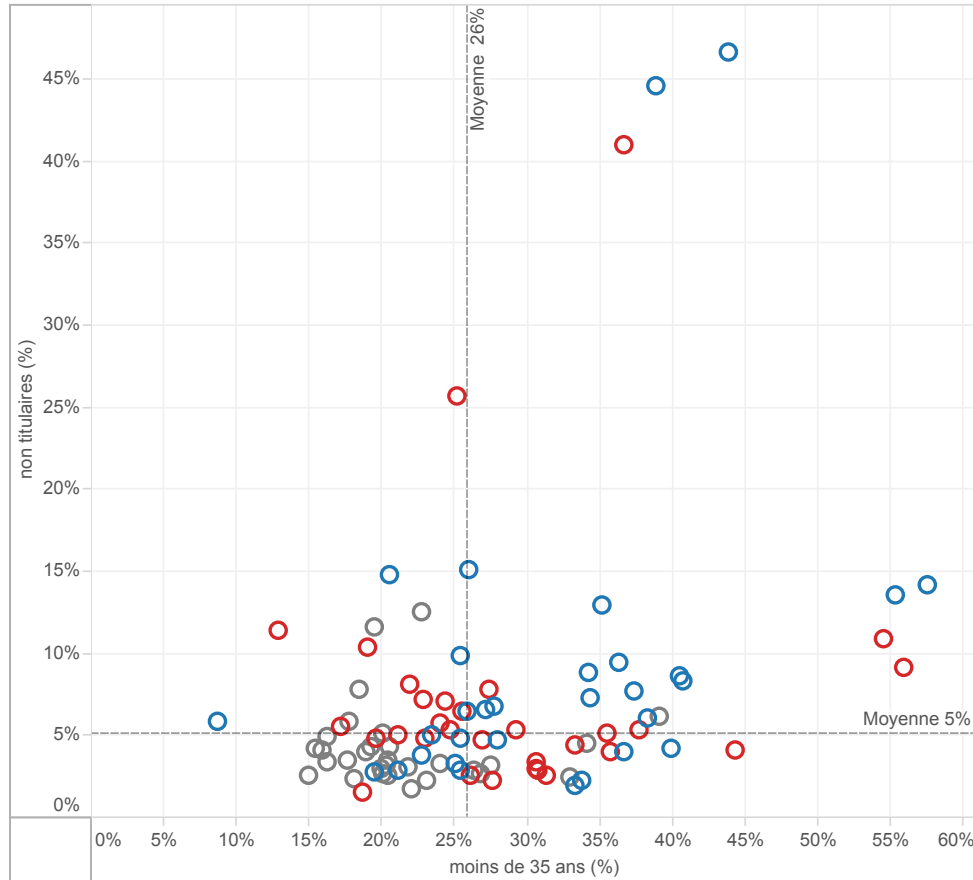
○ Collège intermédiaire

○ Collège urbain

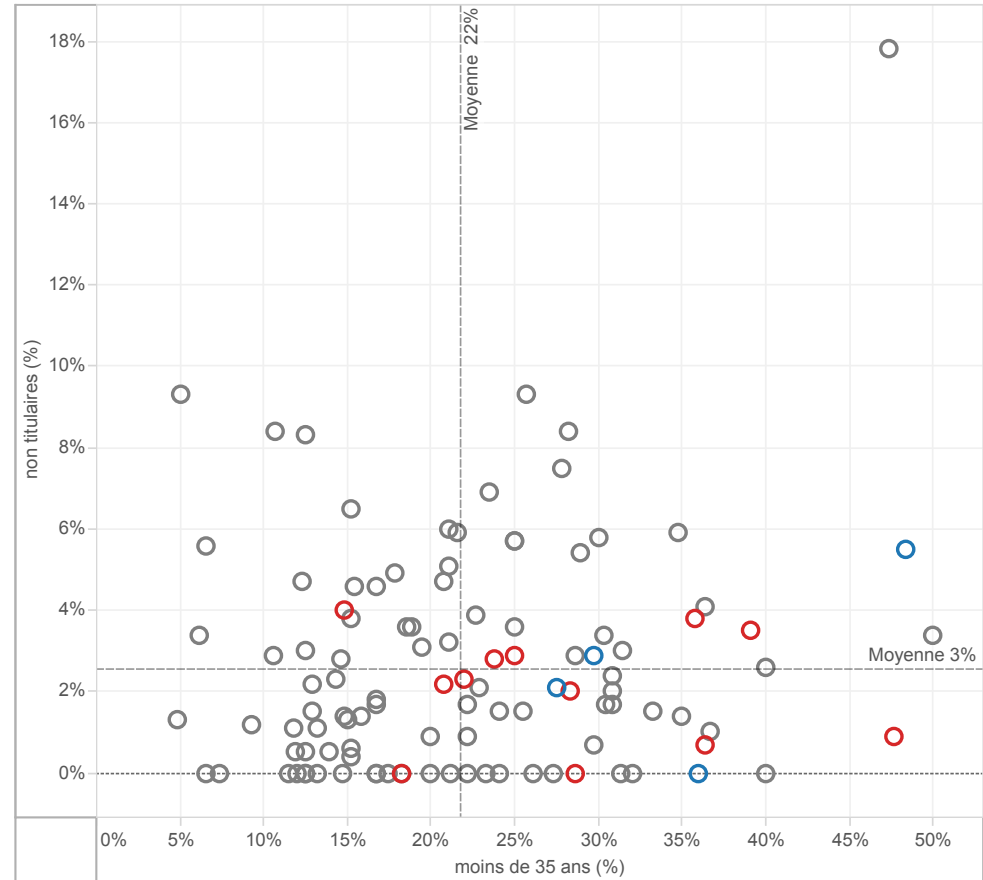


## CARACTERISTIQUES DES EQUIPES ENSEIGNANTES EN COLLEGE

Taux d'enseignants non titulaires en fonction du taux d'enseignants âgés de moins de 35 ans  
NATIONAL - Moyennes par académie dans les collèges publics



Taux d'enseignants non titulaires en fonction du taux d'enseignants âgés de moins de 35 ans  
BESANCON - Moyennes par collège public de l'académie



surligner :

○ BESANCON

Appartenance à l'EP

■ REP+

■ REP

■ hors EP

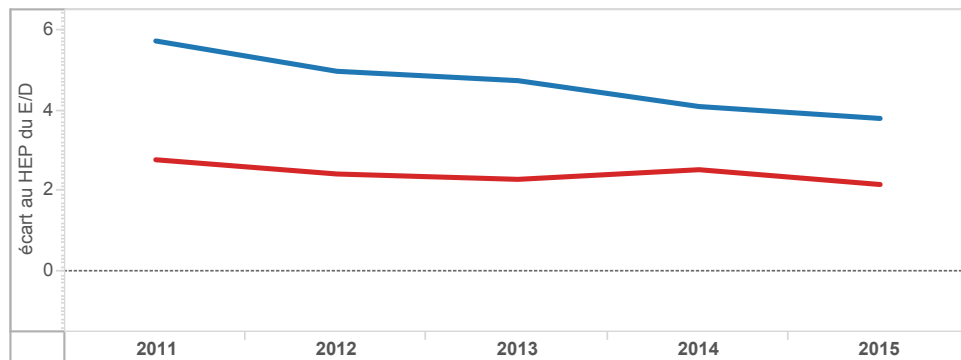


## EVOLUTION DES ECARTS ENTRE EP ET HORS EP EN COLLEGE

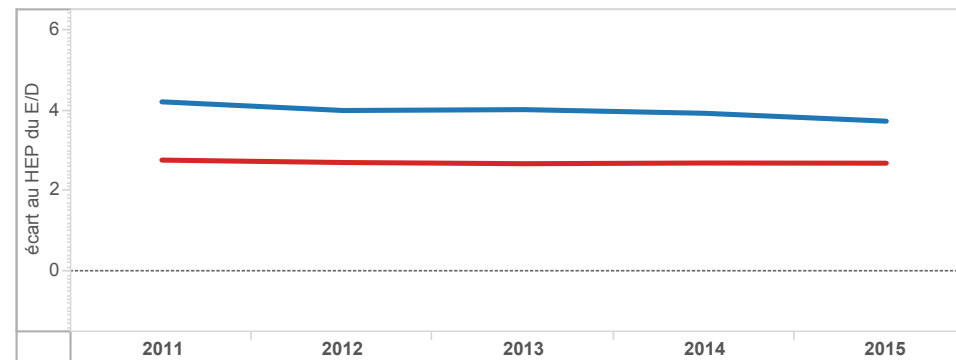
Académie  
BESANCON

■ ECLAIR(2011 à 2013) ECLAIR & REP+(2014) REP+(2015) ■ RRS(2011 à 2014) REP (2015)

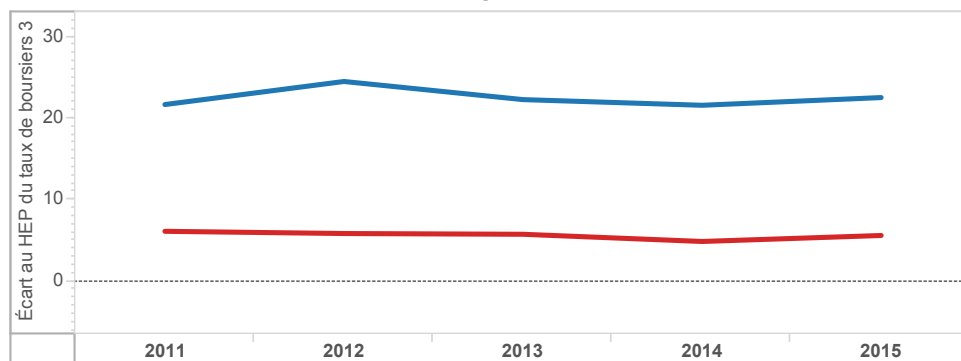
Ecart des taux d'encadrement (E/D) au collège entre hors EP et EP - BESANCON



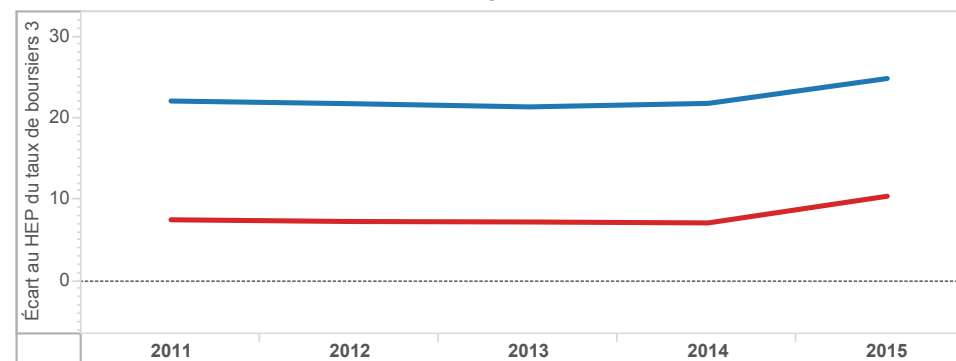
Ecart des taux d'encadrement (E/D) au collège entre hors EP et EP - NATIONAL



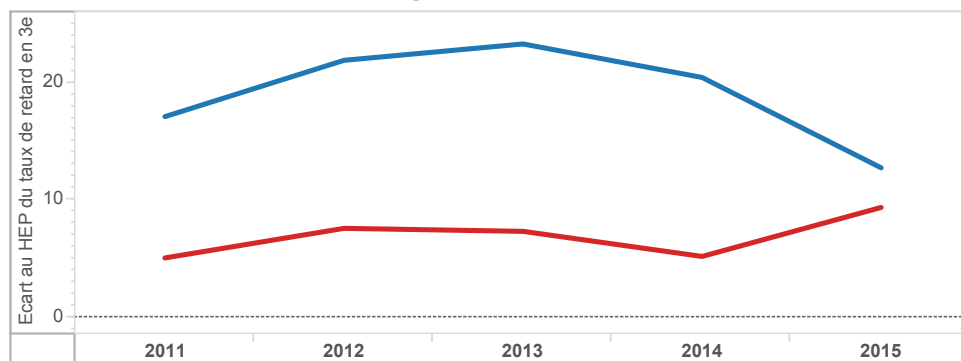
Ecart des taux de boursiers de taux 3 au collège entre EP et hors EP - BESANCON



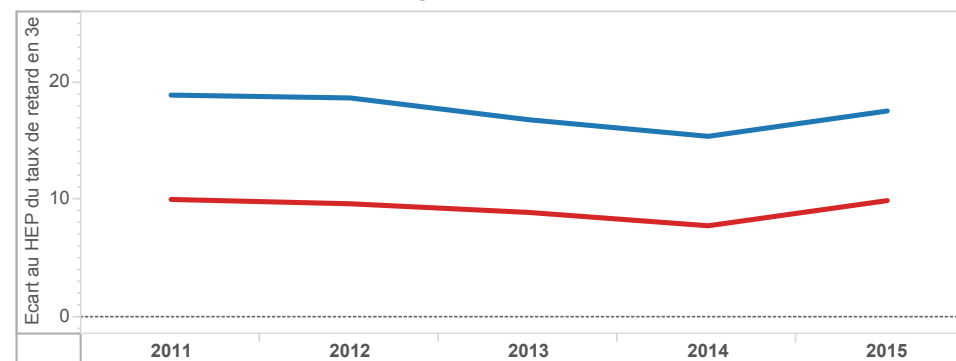
Ecart des taux de boursiers de taux 3 au collège entre EP et hors EP - NATIONAL



Ecart des taux de retard en 3e au collège entre EP et hors EP - BESANCON



Ecart des taux de retard en 3e au collège entre EP et hors EP - NATIONAL



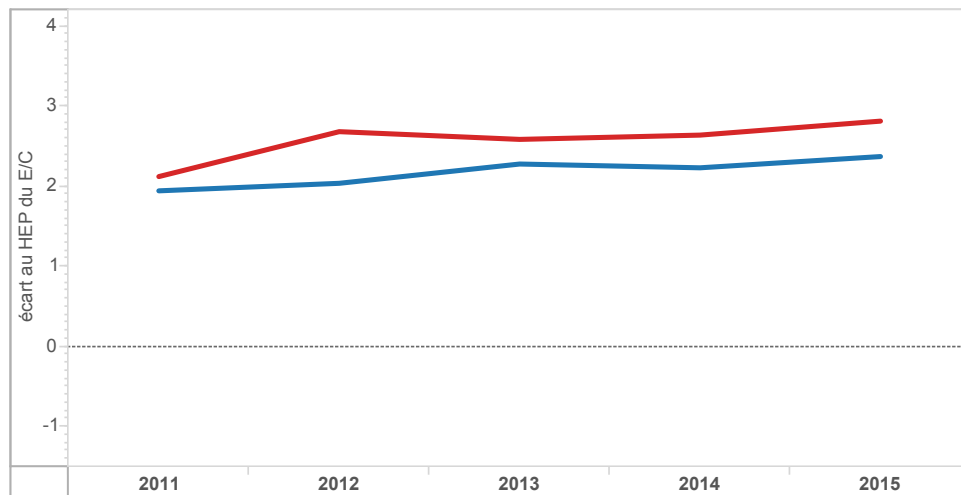


## EVOLUTION DES ECARTS ENTRE EP ET HORS EP DANS LE 1er DEGRE

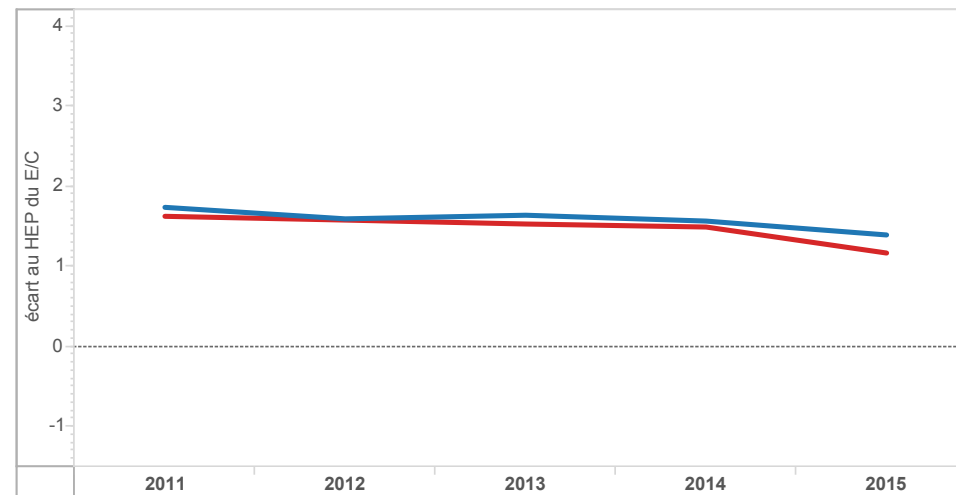
Académie  
BESANCON

■ ECLAIR(2011 à 2013) ECLAIR & REP+(2014) REP+(2015) ■ RRS(2011 à 2014) REP (2015)

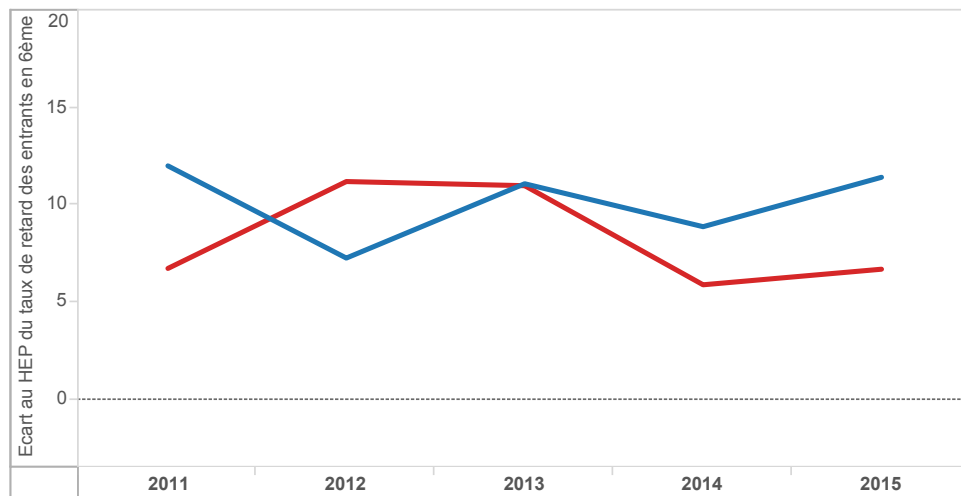
Ecart des taux d'encadrement (E/C) à l'école entre hors EP et EP - BESANCON



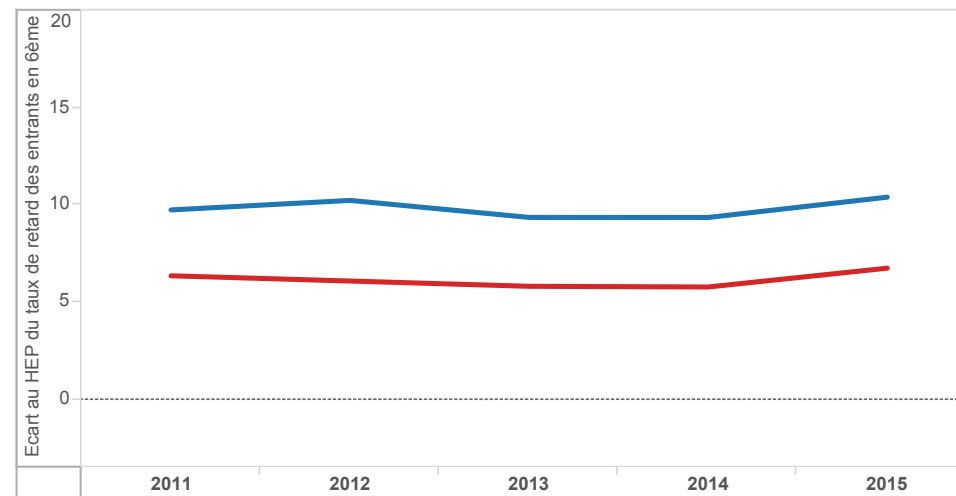
Ecart des taux d'encadrement (E/C) à l'école entre hors EP et EP - NATIONAL



Ecart des taux de retard des entrants en 6ème entre EP et hors EP - BESANCON



Ecart des taux de retard des entrants en 6ème entre EP et hors EP - NATIONAL



## ELEMENTS DE COUTS

### Coût spécifique à l'éducation prioritaire

	BESANCON		
	REP+	REP	EP
Coût spécifique global en euros	7 609 308	8 498 575	16 107 884
Coût spécifique en euros par élève	1 259	764	939

NATIONAL		
REP+	REP	EP
554 676 048	562 416 550	1 117 092 598
969	538	691

#### dont : Coût spécifique sur le programme 140 (1er degré-Public)

	REP+	REP	EP
Coût spécifique global en euros	3 917 698	5 596 113	9 513 811
Coût spécifique en euros par élève	924	1 089	1 014

295 744 958	322 643 149	618 388 107
710	466	558

#### Coût spécifique sur le programme 141 (2nd degré-Public) en collège

	REP+	REP	EP
Coût spécifique global en euros	3 078 363	2 271 533	5 349 896
Coût spécifique en euros par élève	1 709	380	688

210 820 795	188 139 540	398 960 335
1 349	533	784

#### Coût spécifique sur le programme 230 (Vie de l'élève) en collège

	REP+	REP	EP
Coût spécifique global en euros	613 247	630 929	1 244 176
Coût spécifique en euros par élève	327	103	156

48 110 295	51 633 861	99 744 156
304	146	195

### Coûts sur la masse salariale des enseignants

En collège	BESANCON				Référence académique	NATIONAL				Référence nationale
	EP			Hors EP		EP			Hors EP	
	REP+	REP	Total	Total		REP+	REP	Total	Total	
Coût moyen par élève en euros	6 194	4 961	5 247	4 680	4 772	5 740	4 998	5 226	4 561	4 693
Coût moyen d'un enseignant en euros	63 922	64 590	64 406	66 210	65 880	62 855	62 815	62 828	64 845	64 388

Calculs effectués sur l'année budgétaire 2015

Pour information :

Coût moyen annuel  
par élève des  
programmes 140,  
141 et 230 :

1er degré public :	3 431 €
2nd degré public :	6 790 €
Vie de l'élève :	1 049 €

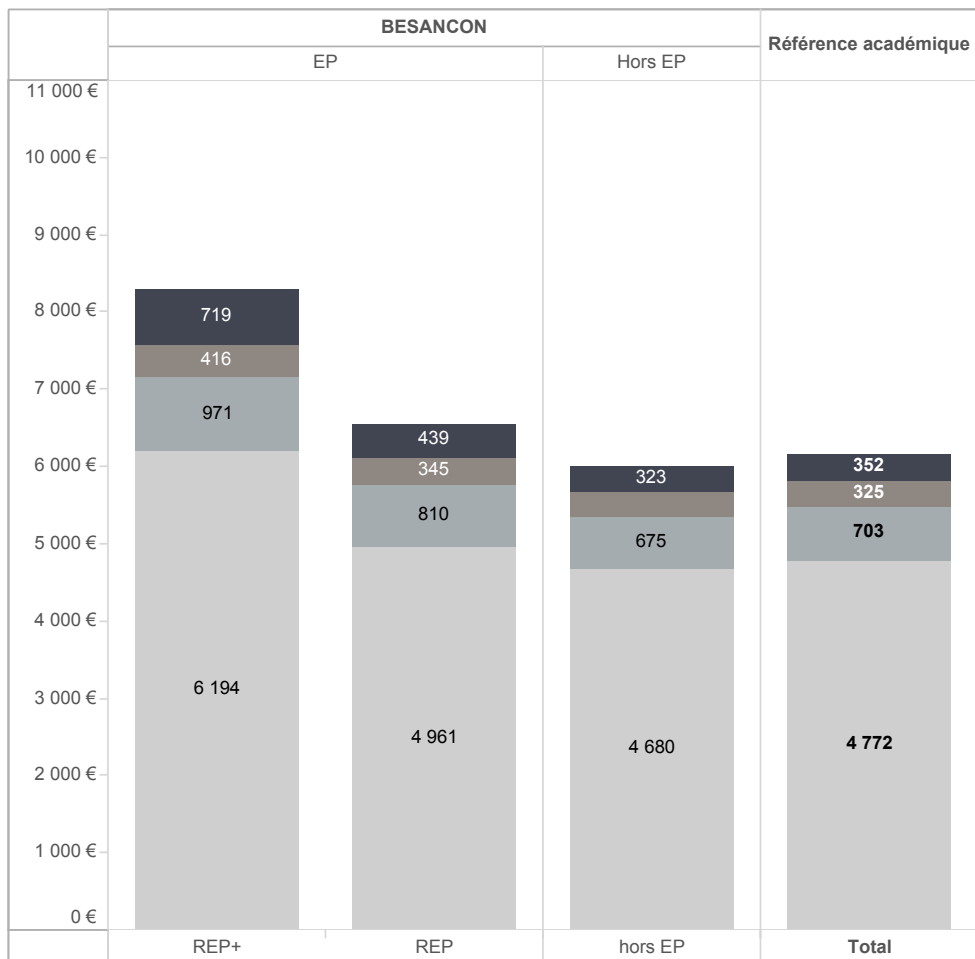


**MOYENS EN COLLEGE (2)**

Coût moyen par élève

- Fonctions éducatives (AED)
- Education, santé, social
- Encadrement, administration et financières
- Enseignement/formation

Moyennes académiques suivant les fonctions exercées par les personnels



Moyennes nationales suivant les fonctions exercées par les personnels

