



Repères  
pour l'analyse de gestion  
Direction générale  
de l'enseignement scolaire

ducation prioritaire

Les réseaux « ambition réussite »  
et les réseaux de réussite scolaire

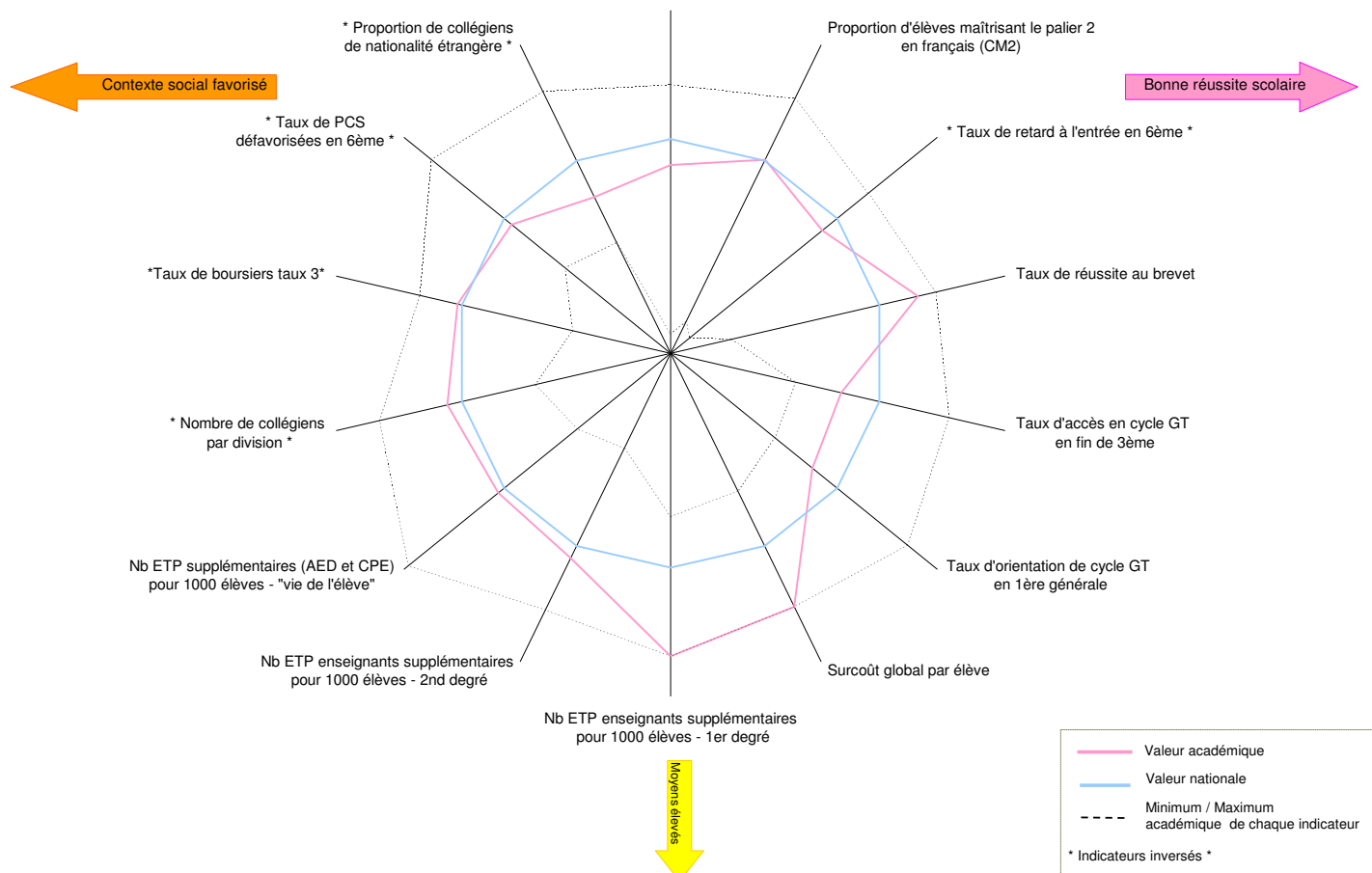
Académie de Nice  
Données 2009-2010

## Indicateurs synthétiques d'efficience

### Education prioritaire

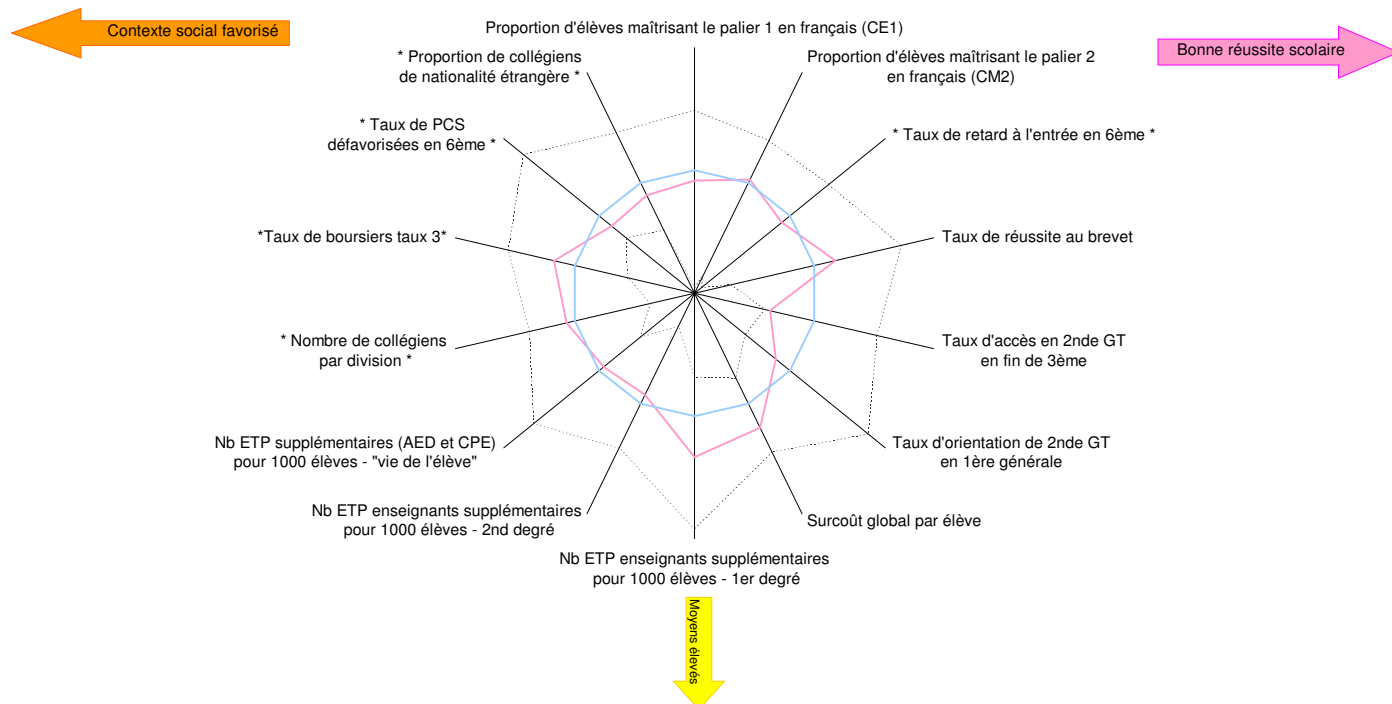
#### Radar de comparaison entre les indicateurs nationaux et académiques

Proportion d'élèves maîtrisant le palier 1 en français (CE1)



### Réseaux « ambition réussite »

#### Radar de comparaison entre les indicateurs nationaux et académiques



#### Éléments de lecture pour les radars

Ces radars présentent trois types d'indicateurs :

- contexte social (taux de boursiers taux 3, taux d'élèves issus de PCS défavorisées parmi les élèves de 6ème, proportion de collégiens de nationalité étrangère),
- réussite scolaire (proportion d'élèves maîtrisant le palier 1 en français, proportion d'élèves maîtrisant le palier 2 en français, taux de retard à l'entrée en 6ème, taux de réussite au diplôme national du brevet, taux d'accès de 3ème en 2nde GT, taux d'orientation de 2nde GT en 1ère générale),
- moyens spécifiques (surcoût global par élève, nombre d'ETP enseignants supplémentaires pour 1000 élèves concernant les programmes 140, 141 et 230 et le nombre de collégiens par division).

Les flèches indiquent le sens de lecture : plus le polygone tend vers l'extérieur, plus les valeurs de chaque indicateur sont élevées. Les indicateurs suivis d'une astérisque sont des indicateurs inversés. Les polygones en pointillés indiquent le minimum et le maximum national de chaque indicateur.

## Objectifs et indicateurs de la performance scolaire (extrait des RAP 2009)

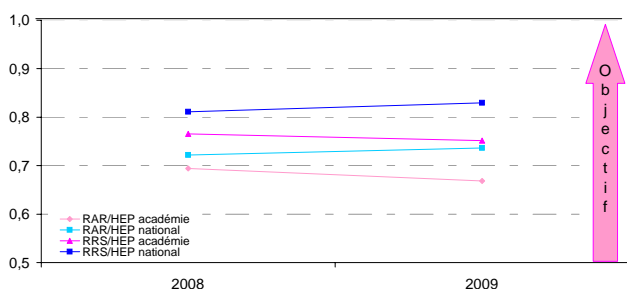
Rappels des objectifs de l'éducation prioritaire au niveau national :	réalisation 2008		réalisation 2009		CIBLE 2011	
Objectif n° 2 : Accroître la réussite scolaire des élèves en zone difficile	RAR	RRS	RAR	RRS	RAR	RRS
<b>Programme 140 "Enseignement scolaire public du premier degré"</b>						
Rapport des proportions d'élèves maîtrisant en fin de CE1 les trois compétences du palier 1 du socle commun en RAR / hors EP et RRS / hors EP	-	-	-	-	0,9	0,95
Rapport des proportions d'élèves maîtrisant en fin de CM2 le socle commun (palier 2) en RAR / hors EP et en RRS / hors EP	-	-	-	-	0,9	0,95
Rapport des proportions d'élèves maîtrisant en fin de CM2 les compétences de base en RAR / hors EP et en RRS / hors EP :						
- en français	0,79	0,86	0,85	0,88	0,9	0,95
- en mathématiques	0,81	0,9	0,88	0,90	0,9	0,95
Rapport des proportions d'élèves entrant en 6ème avec au moins un an de retard en RAR / hors EP et en RRS / hors EP	2,1	1,7	2,1	1,7	1,25	1
Ecart des taux d'encadrement (nombre d'élèves par classe) entre RAR, RRS, et hors EP (prévision PAP)	-	-	-2,1	-1,6	-5	-1
<b>Programme 141 "Enseignement scolaire public du second degré"</b>						
Rapport des proportions d'élèves maîtrisant en fin de 3ème le socle commun en RAR / hors EP et RRS / hors EP	-	-	-	-	0,9	0,95
Rapport des proportions d'élèves maîtrisant en fin de collège les compétences de base en RAR / hors EP et en RRS / hors EP :						
- en français	0,62	0,84	0,62	0,83	0,85	0,95
- en mathématiques	0,76	0,90	0,74	0,91	0,9	0,95
Rapport des taux de réussite au brevet en RAR / hors EP et en RRS / hors EP	0,81	0,89	0,83	0,91	0,85	0,95
Ecart des taux d'encadrement (nombre d'élèves par division) entre RAR, RRS, et hors EP	-4	-2,7	-5	-2,5	-5	-2,5

### L'objectif d'égalité des chances : la réduction de l'écart EP / hors EP

#### 1er degré

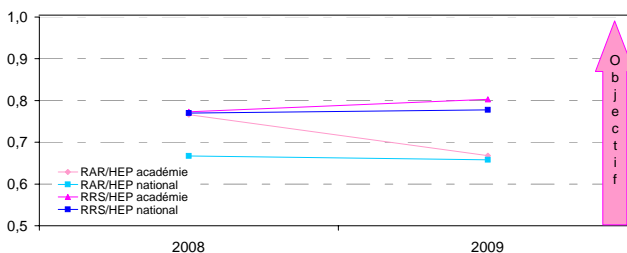
##### Maîtrise du palier 1 en français (CE1)

Rapport de proportion entre les valeurs RAR, RRS et hors EP



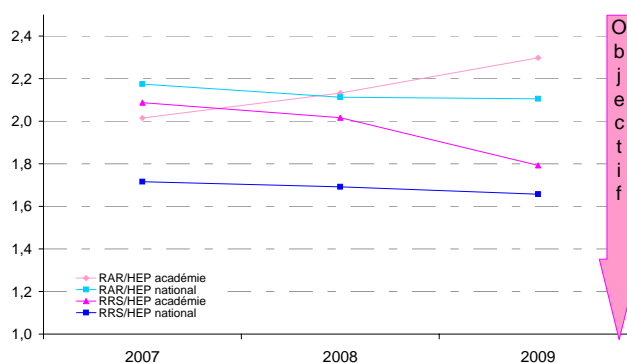
##### Maîtrise du palier 2 en français (CM2)

Rapport de proportion entre les valeurs RAR, RRS et hors EP



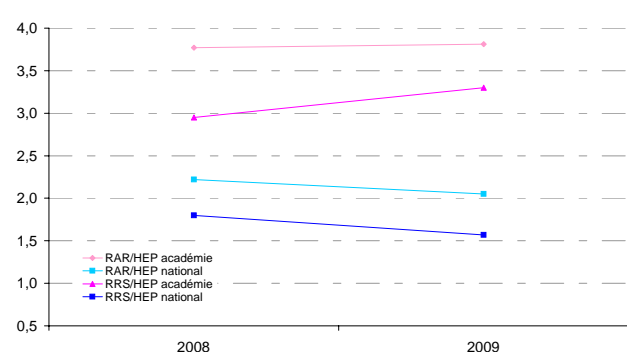
##### Taux de retard à l'entrée en 6ème

Rapport de proportion entre les valeurs RAR, RRS et hors EP



##### Taux d'encadrement dans le 1er degré

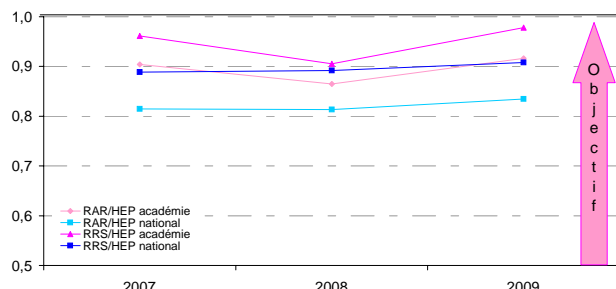
Ecart entre les valeurs RAR, RRS et hors EP



#### 2nd degré

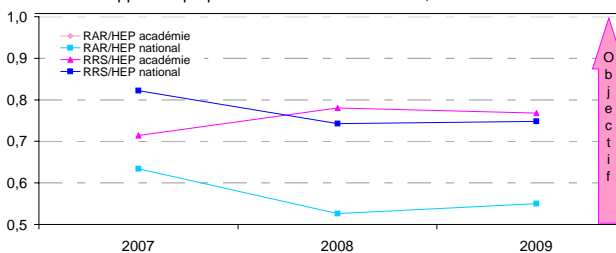
##### Taux de réussite au DNB

Rapport de proportion entre les valeurs RAR, RRS et hors EP



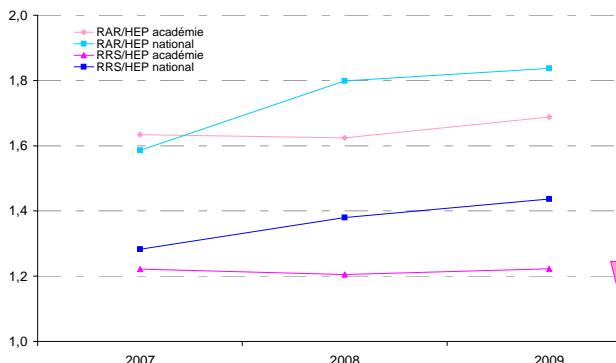
##### Taux de mentions Bien et Très-Bien au DNB

Rapport de proportion entre les valeurs RAR, RRS et hors EP



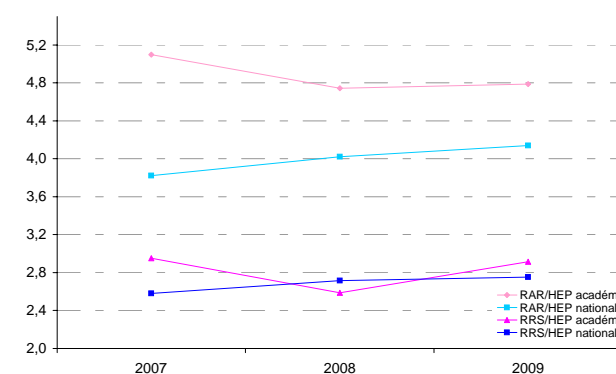
##### Taux de retard en 3ème

Rapport de proportion entre les valeurs RAR, RRS et hors EP



##### Taux d'encadrement dans le 2nd degré

Ecart entre les valeurs RAR, RRS et hors EP



## Composition de l'éducation prioritaire dans l'académie

Champ : Enseignement public  
1er degré + collèges (SEGPA comprises)  
Effectifs élèves : rentrée 2009

EP = éducation prioritaire      HEP = hors éducation prioritaire  
RAR = réseaux « ambition réussite »      RRS = réseaux de réussite scolaire

Indicateurs socio-économiques	Académie				National				Référence nationale
	RAR	RRS	EP	Hors EP	RAR	RRS	EP	Hors EP	
<b>Contexte social</b>									
Proportion d'élèves de 6ème issus de PCS défavorisées	73,8%	47,1%	58,3%	28,7%	68,3%	53,0%	56,6%	35,8%	39,8%
<i>Rappel : année 2008-2009</i>	73,5%	44,0%	55,0%	27,7%	69,3%	53,8%	57,3%	36,0%	40,3%
Proportion de boursiers de taux 3 au collège	22,6%	11,1%	15,8%	6,6%	29,5%	12,5%	16,6%	5,9%	3,2%
<i>Rappel : année 2008-2009</i>	22,7%	6,9%	12,8%	5,7%	24,1%	12,4%	15,1%	6,2%	8,1%
Proportion de boursiers au collège	65,3%	35,6%	47,7%	21,6%	68,7%	39,9%	46,8%	23,2%	27,8%
<b>Maîtrise de la langue</b>									
Proportion de collégiens de nationalité étrangère	11,2%	9,7%	10,3%	3,4%	9,0%	6,1%	6,8%	2,0%	3,0%
Proportion de nouveaux arrivants non francophones (%) dans le premier degré	Non déclinable en EP / hors EP				Non déclinable en EP / hors EP				
Proportion de nouveaux arrivants non francophones (%) dans le second degré	Total académique : 7,9				Valeur nationale : 4,4				
	Total académique : 3,4				Valeur nationale : 3,4				

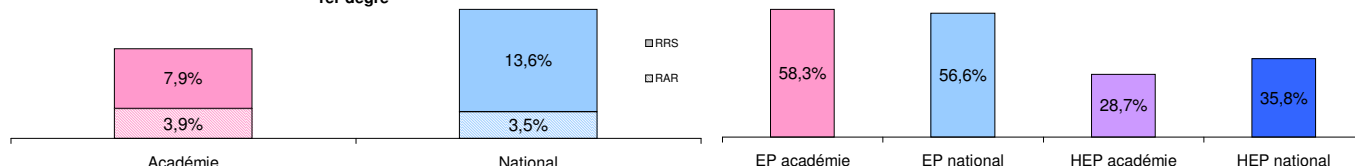
Carte de l'éducation prioritaire	Académie				National				Référence nationale
	RAR	RRS	EP	Hors EP	RAR	RRS	EP	Hors EP	
<b>Poids de l'EP en établissements</b>									
Nombre d'écoles	44	45	89	1 031	1 725	4 929	6 654	42 320	48 974
<i>Evolution par rapport à 2008-2009 (en nombre d'écoles)</i>	0	-16	-16	8	15	-330	-315	-209	-524
Proportion d'écoles	3,9%	4,0%	7,9%	92,1%	3,5%	10,1%	13,6%	86,4%	100,0%
Nombre de collèges	6	7	13	129	254	822	1 076	4 186	5 262
<i>Evolution par rapport à 2008-2009 (en nombre de collèges)</i>	0	-1	-1	2	0	-29	-29	31	2
Proportion de collèges	4,2%	4,9%	9,2%	90,8%	4,8%	15,6%	20,4%	79,6%	100,0%
<b>Poids de l'EP en élèves</b>									
Effectifs d'élèves du 1er degré	7 296	6 864	14 160	161 671	280 690	713 516	994 206	4 757 357	5 751 563
Proportion d'élèves du 1er degré	4,1%	3,9%	8,1%	91,9%	4,9%	12,4%	17,3%	82,7%	100,0%
<i>Rappel : année 2008-2009</i>	4,7%	4,0%	8,7%	91,3%	4,9%	12,3%	17,2%	82,8%	100,0%
Nombre moyen d'élèves par école	165,8	152,5	159,1	156,8	162,7	144,8	149,4	112,4	117,4
Effectifs d'élèves des collèges	3 063	4 431	7 494	78 276	115 291	378 403	493 694	2 015 321	2 509 015
Proportion d'élèves des collèges	3,6%	5,2%	8,7%	91,3%	4,6%	15,1%	19,7%	80,3%	100,0%
<i>Rappel : année 2008-2009</i>	3,7%	6,1%	9,8%	90,2%	4,7%	15,8%	20,5%	79,5%	100,0%
Nombre moyen d'élèves par collège	510,5	633,0	576,5	606,8	453,9	460,3	458,8	481,4	476,8
<b>Nombre de sections pour élèves à besoins particuliers</b>									
Proportion d'élèves en SEGPA	9,4%	3,2%	5,8%	2,5%	7,6%	5,8%	6,2%	2,9%	3,6%
Proportion d'élèves en UPI (%)	9,1%	9,9%	9,6%	4,4%	6,8%	6,0%	6,2%	5,2%	5,4%
Proportion d'élèves en CLIS	n.c.	n.c.	n.c.	n.c.	n.c.	n.c.	n.c.	n.c.	n.c.

Assouplissement de la carte scolaire <i>Rentrée 2009</i>	Académie				National				Référence nationale
	RAR	RRS	EP	Hors EP	RAR	RRS	EP	Hors EP	
<b>Attractivité des établissements</b>									
Taux de demandes de dérogation	28,4%	n.c.	n.c.	n.c.	22,0%	n.c.	14,6%	n.c.	10,5%
Nombre de collèges avec un taux d'attractivité positif	0	n.c.	n.c.	n.c.	48	n.c.	n.c.	n.c.	n.c.
Nombre de collèges avec un taux d'attractivité inférieur à -25%	5	n.c.	n.c.	n.c.	70	n.c.	n.c.	n.c.	n.c.
<b>Impact sur les effectifs</b>									
Taux de satisfaction des demandes de dérogation pour éviter un collège	58,4%	n.c.	n.c.	n.c.	67,8%	n.c.	71,6%	n.c.	73,7%
Taux de satisfaction des demandes de dérogation pour entrer dans un collège	88,9%	n.c.	n.c.	n.c.	80,2%	n.c.	n.c.	n.c.	n.c.
Nombre de collèges qui gagnent des élèves	0	n.c.	n.c.	n.c.	54	n.c.	n.c.	n.c.	n.c.
Nombre de collèges qui perdent + de 25% de leur effectif	2	n.c.	n.c.	n.c.	39	n.c.	n.c.	n.c.	n.c.
<i>Demands de dérogation à l'entrée en 6ème sur la population CM2</i>									
<i>Taux d'attractivité : cf. "fiche de définitions et sources"</i>									

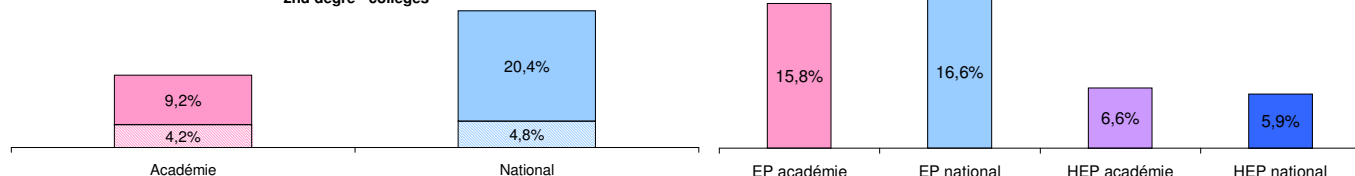
### Poids de l'éducation prioritaire

En % du nombre total d'établissements

1er degré

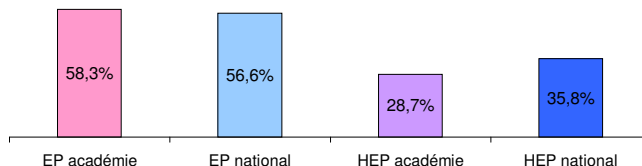


2nd degré - collèges

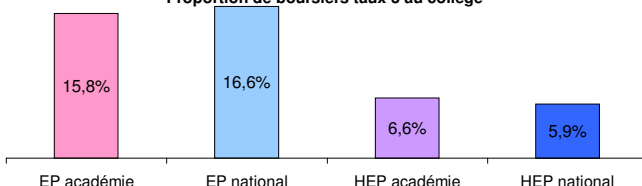


### Contexte socio-économique

Proportion d'élèves de 6ème issus de PCS défavorisées



Proportion de boursiers taux 3 au collège



## Leviers d'action

La carte de l'éducation prioritaire est aussi un moyen d'action (cf. "Composition de l'éducation prioritaire")

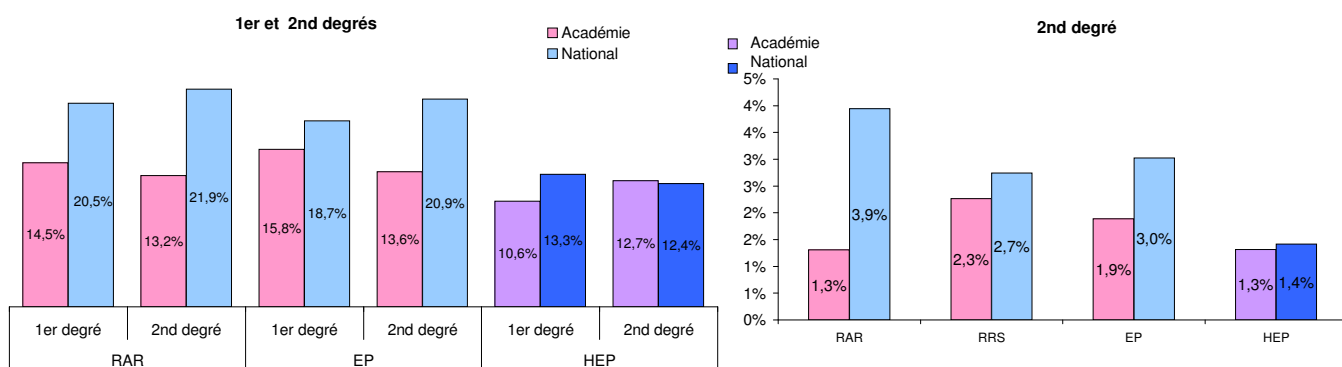
	Académie				National				Référence nationale
	RAR	RRS	EP	Hors EP	RAR	RRS	EP	Hors EP	
<b>Moyens humains affectés en éducation prioritaire</b>									
<b>Encadrement des élèves</b>									
Elèves par classe - 1er degré (E/C)	20,1	20,7	20,4	24,0	21,8	22,2	22,1	23,8	23,5
Elèves par division en collège (E/D)	19,6	21,5	20,7	24,4	20,0	21,4	21,0	24,1	23,5
Elèves par structure en collège (E/S)	20,4	21,1	20,8	23,7	20,1	21,4	21,1	23,5	n.c
<b>Coordination et animation pédagogique</b>									
Nombre de secrétaires de comité exécutif	6				203				
AFFECTATIONS DEROGATOIRES : PLAN DE RELANCE DE L'EP EN 2006									
Nombre de professeurs référents en RAR	40				1 000				
Nombre d'assistants pédagogiques supplémentaires	14				1 754				
<b>Caractéristiques des équipes pédagogiques</b>									
<b>Equipes enseignantes</b>									
Proportion d'enseignants de moins de 30 ans									
1er degré	14,5%	17,4%	15,8%	10,6%	20,5%	18,0%	18,7%	13,3%	14,2%
2nd degré	13,2%	13,9%	13,6%	12,7%	21,9%	20,5%	20,9%	12,4%	14,2%
Proportion d'enseignants avec moins de 2 ans d'ancienneté sur leur poste									
1er degré	46,1%	42,5%	44,2%	51,9%	54,0%	46,7%	48,7%	56,2%	54,9%
2nd degré	28,6%	31,3%	30,1%	32,2%	37,9%	33,9%	35,0%	31,1%	31,9%
Taux de demande de mobilité des enseignants									
1er degré	2,3%	2,6%	2,3%	1,5%	6,0%	6,3%	6,0%	4,3%	
2nd degré	3,1%	3,4%	3,3%	2,8%	9,0%	6,8%	7,3%	3,2%	4,1%
Taux de mobilité des enseignants									
1er degré	n.c	n.c	n.c	n.c	n.c	n.c	n.c	n.c	
2nd degré	1,3%	2,3%	1,9%	1,3%	3,9%	2,7%	3,0%	1,4%	1,8%
<b>Equipes de direction</b>									
Age moyen du personnel de direction	47	51	49	50	49	50	49	50	n.c
Ancienneté moyenne du personnel de direction	2,8	1,3	2,0	2,1	1,8	2,0	2,0	2,1	n.c

	Académie				National				Référence nationale
	RAR	RRS	EP	Hors EP	RAR	RRS	EP	Hors EP	
<b>Offre éducative</b>									
<b>Dispositifs de soutien</b>									
Taux d'élèves bénéficiant d'un PPRE en CE1	0,0%	0,0%	0,0%	0,0%	3,9%	3,6%	3,7%	3,1%	3,2%
Taux d'élèves bénéficiant d'un PPRE en CE2	0,0%	0,0%	0,0%	0,0%	3,8%	3,3%	3,5%	2,9%	3,0%
Taux d'élèves bénéficiant d'un PPRE en CM2	0,0%	0,0%	0,0%	0,0%	3,6%	3,1%	3,3%	2,9%	3,0%
Taux d'élèves suivant les stages de remise à niveau dans le primaire									
Taux d'élèves bénéficiant d'aide individualisée en élémentaire									
DONNEES NON DISPONIBLES POUR LA RENTREE SCOLAIRE 2009									
<b>Offre complémentaire pour les élèves volontaires</b>									
<b>Ecole ouverte</b>									
Nombre de collèges proposant l'école ouverte	6	8	14	14	179	262	441	186	627
<b>Accompagnement éducatif</b>									
Taux d'écoles en proposant	100,0%	100,0%	100,0%	0,2%	86,3%	73,4%	76,7%	2,3%	11,4%
Taux d'élèves en bénéficiant	39,3%	48,9%	43,7%	48,2%	33,0%	32,5%	32,7%	0,9%	8,5%
Taux de collèges en proposant	100,0%	100,0%	100,0%	100,0%	99,3%	99,2%	99,2%	98,5%	98,7%
Taux de collégiens en bénéficiant	40,6%	25,8%	31,7%	27,6%	43,5%	37,2%	38,7%	31,5%	32,9%
Taux de collégiens de 6ème en bénéficiant	67,3%	45,3%	54,3%	38,8%	56,2%	50,1%	51,5%	40,7%	42,8%
<b>Arts, culture, sports</b>									
Nombre de CHAM et CHAD dans le 1er degré	0	n.c	n.c	n.c	18	n.c	n.c	n.c	n.c
Nombre de CHAM et CHAD en collège	0	n.c	n.c	n.c	22	n.c	n.c	n.c	n.c
Classes à PAC (projets artistiques ou culturels) dans le 1er degré	3	n.c	n.c	n.c	70	n.c	n.c	n.c	n.c
Nombre de classes à PAC en collège	4	n.c	n.c	n.c	68	n.c	n.c	n.c	n.c
Nombre d'ateliers scientifiques et culturels dans le 1er degré	8	n.c	n.c	n.c	67	n.c	n.c	n.c	n.c
Nombre d'ateliers scientifiques et culturels en collège	6	n.c	n.c	n.c	172	n.c	n.c	n.c	n.c
Proportion d'élèves inscrits en sections sportives	5,3%	4,0%	4,5%	2,1%	3,0%	2,1%	2,3%	1,4%	1,5%
Nombre de réseaux avec un partenariat d'excellence	6	n.c	n.c	n.c	196	n.c	n.c	n.c	n.c
<b>Langues</b>									
Proportion d'élèves inscrits en sections européennes et internationales	2,2%	3,6%	3,1%	6,2%	3,7%	4,2%	4,1%	4,9%	4,7%
Proportion d'élèves inscrits en 6ème bilingues	11,5%	5,0%	7,7%	9,0%	12,7%	12,3%	12,4%	12,9%	12,8%
Proportion d'élèves apprenant des langues rares	16,9%	19,9%	18,7%	19,8%	5,9%	5,7%	5,8%	5,2%	5,3%
Proportion d'élèves suivant des cours de latin-grec	9,0%	12,6%	11,2%	15,9%	13,3%	16,0%	15,4%	19,9%	19,1%

	Académie				National				Référence nationale
	RAR	RRS	EP	Hors EP	RAR	RRS	EP	Hors EP	
<b>Vie des établissements</b>									
<b>Vie scolaire</b>									
Taux de conseils de discipline pour 100 élèves									
Taux d'exclusions définitives parmi les décisions rendues									
DONNEES NON DISPONIBLES POUR LA RENTREE SCOLAIRE 2009									
En 2008-2009									
Taux de conseils de discipline pour 100 élèves	n.c	n.c	n.c	n.c	n.c	n.c	n.c	n.c	0,7%
Taux d'exclusions définitives parmi les décisions rendues	n.c	n.c	n.c	n.c	n.c	n.c	n.c	n.c	77,0%
Nombre de collégiens "décrocheurs"	n.c	n.c	n.c	n.c	n.c	n.c	n.c	n.c	n.c

**Proportion d'enseignants de moins de 30 ans**

**Taux de mobilité des enseignants**



## Réussite scolaire

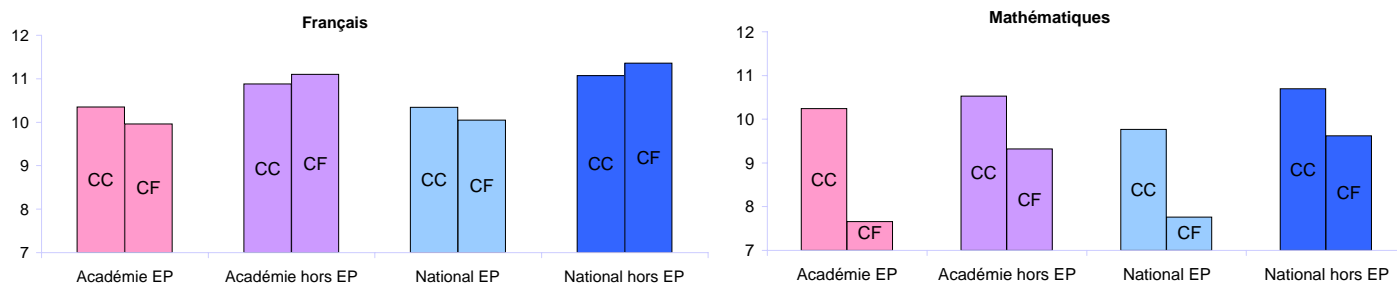
	Académie				Référence nationale
	RAR	RRS	EP	Hors EP	
<b>Socle commun de connaissances et compétences</b>					
<b>Maîtrise du socle commun</b>					
<b>PALIER 1 (CE1) :</b>					
Proportion d'élèves maîtrisant le palier 1 en français	52,7%	59,3%	55,9%	78,9%	74,6%
Proportion d'élèves maîtrisant le palier 1 en mathématiques	58,6%	66,8%	62,6%	81,9%	77,5%
Proportion d'élèves en grande difficulté palier 1 en français	19,8%	14,5%	17,2%	5,9%	8,6%
Proportion d'élèves en grande difficulté palier 1 en mathématiques	20,8%	16,2%	18,6%	7,4%	10,1%
<b>PALIER 2 (CM2) :</b>					
Proportion d'élèves maîtrisant le palier 2 en français	51,0%	61,3%	56,4%	76,3%	73,1%
Proportion d'élèves maîtrisant le palier 2 en mathématiques	45,4%	57,3%	51,6%	68,6%	66,3%
Proportion d'élèves en grande difficulté palier 2 en français	10,6%	10,8%	10,7%	4,9%	6,9%
Proportion d'élèves en grande difficulté palier 2 en mathématiques	25,9%	17,0%	21,2%	11,4%	13,5%
<b>SOCLE COMMUN (3ème)</b>					
Proportion d'élèves maîtrisant le socle commun (3ème)	n.c	n.c	n.c	n.c	n.c
<b>Certifications</b>					
Taux de certification A2 en LV1 (fin de 5ème)	n.c	n.c	n.c	n.c	n.c
Taux de certification B1 en informatique (entrée 2nde)	n.c	n.c	n.c	n.c	n.c

	Académie				Référence nationale
	RAR	RRS	EP	Hors EP	
<b>Diplôme national du brevet</b> <i>Session 2009</i>					
<b>Réussite au brevet</b>					
Taux de réussite au brevet	75,2%	80,3%	78,7%	82,1%	81,0%
<i>Rappel session 2008</i>	70,3%	73,6%	72,5%	81,3%	80,5%
<i>Rappel session 2007</i>	74,7%	79,4%	77,6%	82,6%	79,8%
Taux de réussite parmi les filles	80,1%	84,1%	82,8%	85,6%	
<b>Mentions Bien et Très-Bien</b>					
Taux de mentions Bien et Très-Bien	10,5%	19,2%	16,6%	25,0%	26,7%
<b>Résultats en français</b>					
Note moyenne au contrôle continu	10,1	10,5	10,4	10,9	10,9
Note moyenne à l'examen final	9,0	10,4	10,0	11,1	11,1
Ecart entre contrôle final / continu	-1,1	-0,1	-0,4	0,2	0,2
<b>Résultats en mathématiques</b>					
Note moyenne au contrôle continu	10,0	10,4	10,2	10,5	10,5
Note moyenne à l'examen final	6,9	8,0	7,7	9,3	9,3
Ecart entre contrôle final / continu	-3,1	-2,3	-2,6	-1,2	-1,3

	Académie				Référence nationale
	RAR	RRS	EP	Hors EP	
<b>Orientation et parcours des élèves</b>					
<b>Fluidité des parcours scolaires</b>					
Taux de redoublement en CE1 (fin cycle 2)	n.c	n.c	n.c	n.c	n.c
Taux de retard parmi les élèves entrant en 6ème	28,9%	22,5%	25,3%	12,6%	14,5%
Taux de retard parmi les élèves de 3ème	49,8%	36,1%	41,0%	29,5%	27,1%
<i>Pour rappel :</i>					
Taux de retard parmi les élèves entrant en 6ème en 2008-2009	28,8%	27,2%	27,9%	13,5%	15,9%
Taux de retard parmi les élèves de 3ème en 2008-2009	51,1%	37,9%	42,4%	31,4%	29,4%
<b>Orientation en fin de collège</b>					
Taux de satisfaction du vœu 1 pour l'orientation de fin de 3ème	n.c	n.c	n.c	n.c	n.c
Taux d'accès en 2nd cycle GT en fin de 3ème	35,2%	52,5%	46,3%	60,2%	61,0%
Taux d'accès en 2nd cycle Pro en fin de 3ème	46,6%	29,4%	35,5%	23,0%	26,6%
<b>Poursuite d'études au lycée</b>					
<i>Devenir en fin de 2nde GT</i>					
<i>Origine scolaire des élèves</i>					
1ère générale	32,1%	47,5%	42,6%	60,7%	58,4%
1ère technologique	32,9%	22,9%	26,0%	18,0%	20,6%
Redoublement	30,4%	26,7%	27,9%	19,3%	18,2%
<i>Devenir en fin de 2nde Pro</i>					
<i>Origine scolaire des élèves</i>					
1ère professionnelle	49,8%	59,2%	54,8%	59,1%	23,7%
Redoublement	2,5%	3,7%	3,2%	2,5%	4,2%
Autres	22,4%	17,6%	19,8%	19,4%	18,7%

### Résultats au Diplôme National du Brevet

Moyenne des notes sur 20 obtenues au contrôle continu (CC) et au contrôle final (CF)



## Eléments de calcul des coûts

Calculs effectués sur l'année budgétaire 2009

**Rappel :**

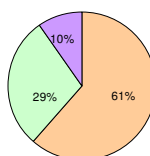
Coût moyen annuel (valeur nationale) :

élève 1er degré : 3 061 €

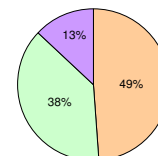
élève 2nd degré : 6 577 €

vie de l'élève : 850 €

	Académie			National		
	RAR	RRS	EDUCATION PRIORITAIRE	RAR	RRS	EDUCATION PRIORITAIRE
<b>Surcoût global estimé</b>						
Surcoût global en euros	11 697 999	9 130 217	20 828 216	335 545 010	586 534 279	922 079 289
Surcoût en euros par élève	1 129	808	962	847	537	620
<b>dont :</b>						
<b>Surcoût global du programme 140</b>						
Surcoût global en euros	7 165 504	5 634 527	12 800 032	145 054 666	303 469 627	448 524 293
Surcoût en euros par élève	982	821	904	517	425	451
Poids du surcoût EP sur le coût total d'un élève	32,7%	27,4%	30,1%	17,2%	14,2%	15,0%
<b>Surcoût global du programme 141</b>						
Surcoût global en euros	3 412 266	2 613 503	6 025 769	142 531 687	210 359 718	352 891 405
Surcoût en euros par élève	1 114	590	804	1 236	556	715
Poids du surcoût EP sur le coût total d'un élève	17,2%	9,1%	12,4%	19,1%	8,6%	11,0%
<b>Surcoût global du programme 230</b>						
Surcoût global en euros	1 120 228	882 187	2 002 415	47 958 657	72 704 934	120 663 591
Surcoût en euros par élève	366	199	267	416	192	244
Poids du surcoût EP sur le coût total d'un élève	42,9%	23,4%	31,4%	48,8%	22,6%	28,7%



■ Programme 140  
■ Programme 141  
■ Programme 230



National

**Ce surcoût a trois composantes :**

	Académie			National		
	RAR	RRS	EDUCATION PRIORITAIRE	RAR	RRS	EDUCATION PRIORITAIRE
<b>Surencadrement</b>						
Coût global en euros	10 815 109	8 225 026	19 040 135	307 475 996	516 631 458	824 107 454
Surcoût en euros par élève	1 044	728	879	776	473	554
<b>dont :</b>						
<b>Programme 140</b>						
Nombre d'ETP supplémentaires	126	99	225	2 478	5 087	7 566
Nombre d'ETP supplémentaires pour 1000 élèves	17	14	16	9	7	8
Coût global en euros	6 579 216	5 156 330	11 735 546	129 404 302	265 635 846	395 040 148
Surcoût en euros par élève	902	751	829	461	372	397
<b>Programme 141</b>						
Nombre d'ETP supplémentaires	51	36	87	2 182	2 989	5 172
Nombre d'ETP supplémentaires pour 1000 élèves	17	8	12	19	8	10
Coût global en euros	3 104 093	2 170 482	5 274 576	132 512 060	181 527 336	314 039 396
Surcoût en euros par élève	1 013	490	704	1 149	480	636
<b>Programme 230</b>						
Nombre d'ETP supplémentaires (CPE et AED)	40	31	71	1 695	2 490	4 185
Nombre d'ETP supplémentaires pour 1000 élèves	13	7	10	15	7	8
Coût global en euros	1 131 799	898 214	2 030 014	45 559 634	69 468 277	115 027 910
Surcoût en euros par élève	370	203	271	395	184	233

	Académie			National		
	RAR	RRS	EDUCATION PRIORITAIRE	RAR	RRS	EDUCATION PRIORITAIRE
<b>Dispositifs indemnitaires spécifiques (en euros)</b>						
Coût global	869 458	907 585	1 777 043	25 094 435	67 228 441	92 322 877
<b>dont :</b>						
<b>Programme 140</b>						
Coût global	586 288	478 197	1 064 486	15 650 364	37 833 781	53 484 145
<b>Programme 141</b>						
Coût global	272 965	417 725	690 691	9 009 570	28 238 886	37 248 455
<b>Programme 230</b>						
Coût global	10 205	11 663	21 867	434 502	1 155 775	1 590 276

	Académie			National		
	RAR	RRS	EDUCATION PRIORITAIRE	RAR	RRS	EDUCATION PRIORITAIRE
<b>Crédits éducatifs et pédagogiques (en euros)</b>						
Coût global	13 432	-2 394	11 037	2 974 579	2 674 380	5 648 959
Surcoût par élève	4	-1	1	26	7	11
<b>dont :</b>						
<b>Programme 141</b>						
Surcoût global	35 208	25 295	60 503	1 010 057	593 497	1 603 554
Surcoût par élève	11	6	8	9	2	3
<b>Programme 230</b>						
Surcoût global	-21 776	-27 690	-49 466	1 964 522	2 080 883	4 045 405
Surcoût par élève	-7	-6	-7	17	5	8

*Les données relatives à ces crédits éducatifs et pédagogiques ne portent que sur les collèges*

titre

Education  
prioritaire

date de parution

Octobre 2010

éditeur

Direction générale  
de l'enseignement scolaire

contact

DGESCO B12  
DGESCO B3-2