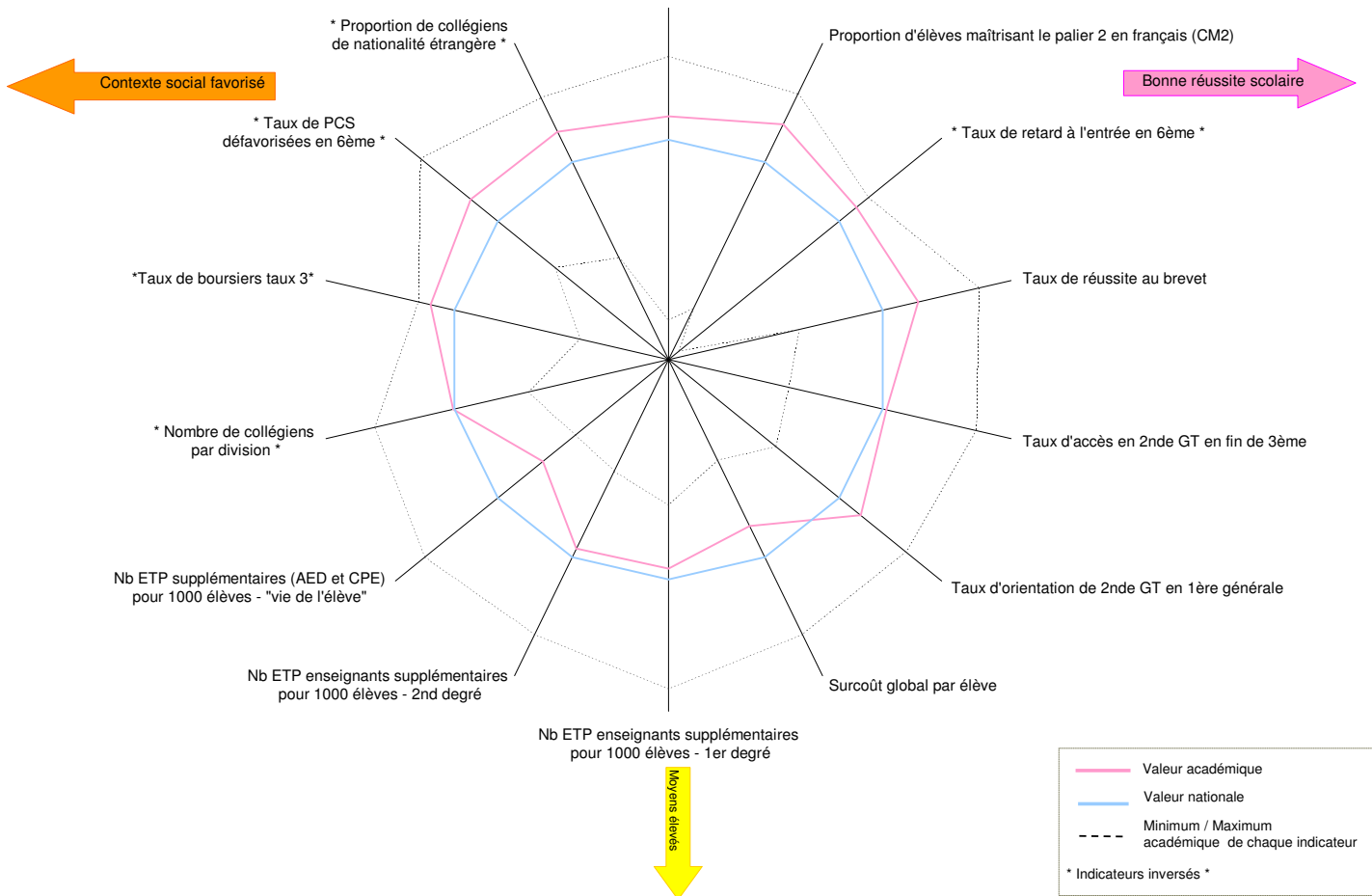


## Indicateurs synthétiques d'efficience

### Education prioritaire

Radar de comparaison entre les indicateurs nationaux et académiques

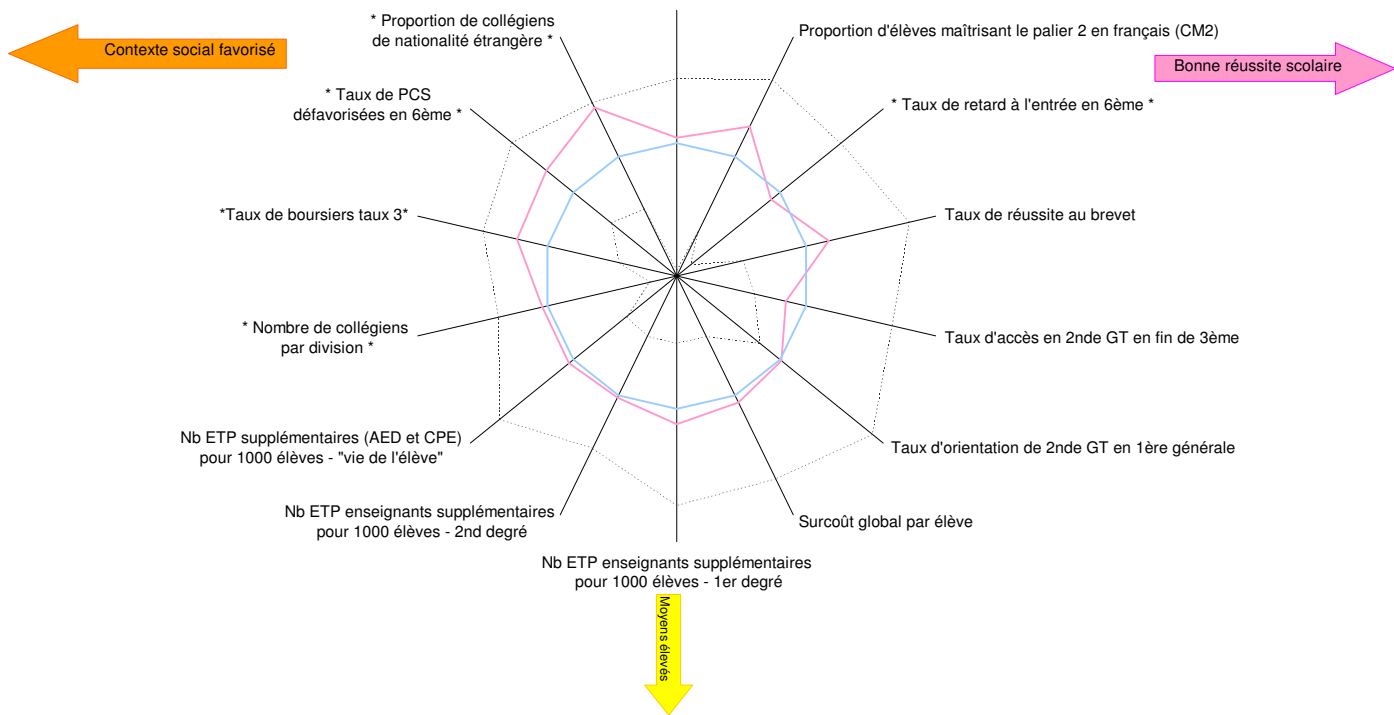
Proportion d'élèves maîtrisant le palier 1 en français (CE1)



### Réseaux ambition réussite

Radar de comparaison entre les indicateurs nationaux et académiques des RAR

Proportion d'élèves maîtrisant le palier 1 en français (CE1)



#### Éléments de lecture pour les radars

Ces radars présentent trois types d'indicateurs :

- contexte social (taux de boursiers taux 3, taux d'élèves issus de PCS défavorisées parmi les élèves de 6ème, proportion de collégiens de nationalité étrangère),
- réussite scolaire (proportion d'élèves maîtrisant le palier 1 en français, proportion d'élèves maîtrisant le palier 2 en français, taux de retard à l'entrée en 6ème, taux de réussite au diplôme national du brevet, taux d'accès de 3ème en 2nde GT, taux d'orientation de 2nde GT en 1ère générale),
- moyens spécifiques (surcoût global par élève, nombre d'ETP enseignants supplémentaires pour 1000 élèves concernant les programmes 140, 141 et 230 et le nombre de collégiens par divisions).

Les flèches indiquent le sens de lecture : plus le polygone tend vers l'extérieur, plus les valeurs de chaque indicateur sont élevées. Les indicateurs suivis d'une astérisque sont des indicateurs inversés. Les polygones en pointillés indiquent le minimum et le maximum national de chaque indicateur.

## Objectifs et indicateurs de la performance scolaire (extrait des RAP 2008)

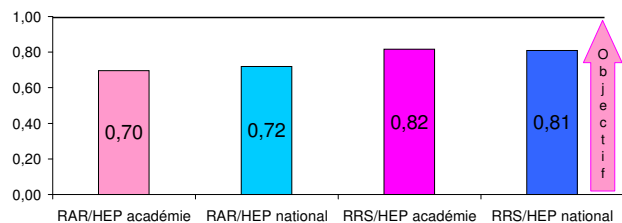
Rappels des objectifs de l'Education prioritaire au niveau national :			réalisation 2007		réalisation 2008		CIBLE 2010	
<b>Accroître la réussite scolaire des élèves en zone difficile</b>			RAR	RRS	RAR	RRS	RAR	RRS
<b>Programme 140 "Enseignement scolaire public du premier degré"</b>								
Rapport des proportions d'élèves maîtrisant en fin de CE1 les trois compétences du palier 1 du socle commun en RAR / hors EP et RRS / hors EP	-	-	-	-	-	-	-	-
Rapport des proportions d'élèves maîtrisant en fin de CM2 le socle commun (palier 2) en RAR / hors EP et en RRS / hors EP	-	-	-	-	-	-	-	-
Rapports des proportions d'élèves maîtrisant en fin de CM2 les compétences de base en RAR / hors EP et en RRS / hors EP :								
- en français	0,83	0,90	0,79	0,86	> 0,90	> 0,95		
- en mathématiques	0,83	0,92	0,81	0,90	> 0,90	> 0,95		
Rapports des proportions d'élèves entrant en 6ème avec au moins un an de retard en RAR / hors EP et en RRS / hors EP	2	1,7	2,1	1,7	1,5	1		
Ecarts des taux d'encadrement (nombre d'élèves par classe) entre RAR, RRS, et hors EP (prévision PAP)	-	-	3	1	5	1		
<b>Programme 141 "Enseignement scolaire public du second degré"</b>								
Rapport des proportions d'élèves maîtrisant en fin de 3ème le socle commun en RAR / hors EP et RRS / hors EP	-	-	-	-	-	-	-	-
Rapport des proportions d'élèves maîtrisant en fin de collège les compétences de base en RAR / hors EP et en RRS / hors EP :								
- en français	0,68	0,88	0,62	0,84	> 0,85	> 0,95		
- en mathématiques	0,78	0,90	0,76	0,90	> 0,90	> 0,95		
Rapports des taux de réussite au brevet en RAR / hors EP et en RRS / hors EP	0,81	0,89	0,81	0,89	0,85	0,91		
Ecarts des taux d'encadrement (nombre d'élèves par division) entre RAR, RRS, et hors EP	-3,8	-2,6	-4	-2,7	-5	-		

## L'objectif d'égalité des chances : la réduction de l'écart EP / hors EP

### 1er degré

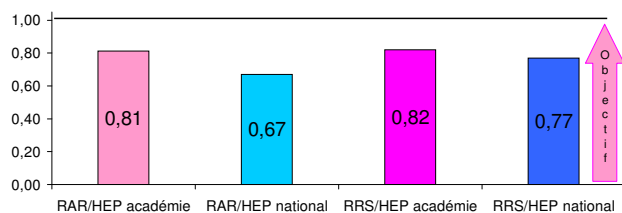
#### Maitrise du palier 1 en français (CE1)

Rapport de proportion entre les valeurs RAR, RRS et hors EP



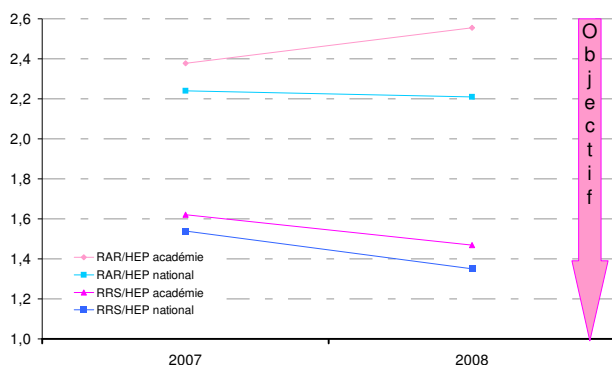
#### Maitrise du palier 2 en français (CM2)

Rapport de proportion entre les valeurs RAR, RRS et hors EP



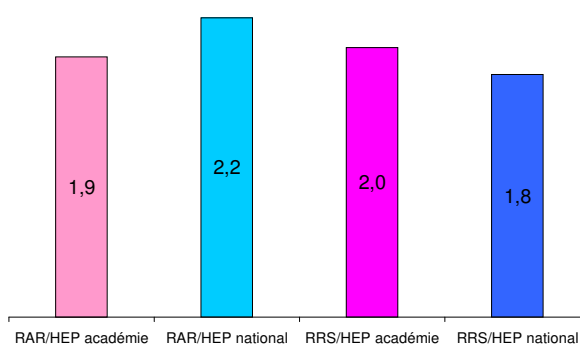
#### Taux de retard à l'entrée en 6ème

Rapport de proportion entre les valeurs RAR, RRS et hors EP



#### Taux d'encadrement dans le 1er degré

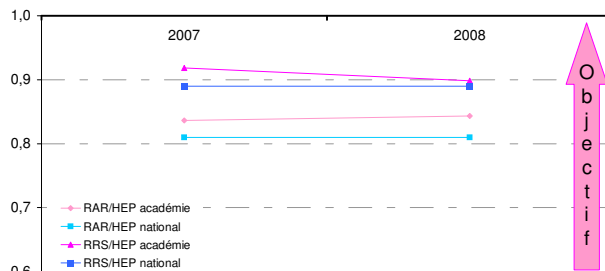
Ecart entre les valeurs RAR, RRS et hors EP



### 2nd degré

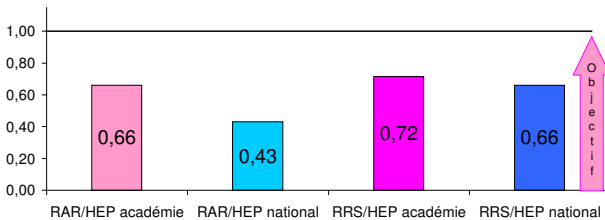
#### Taux de réussite au DNB

Rapport de proportion entre les valeurs RAR, RRS et hors EP



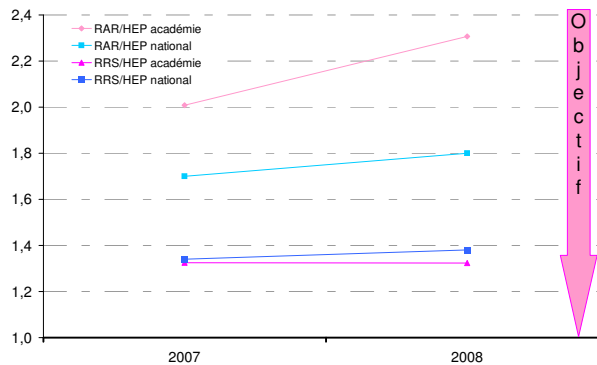
#### Taux de mentions Bien et Très-Bien au DNB

Rapport de proportion entre les valeurs RAR, RRS et hors EP



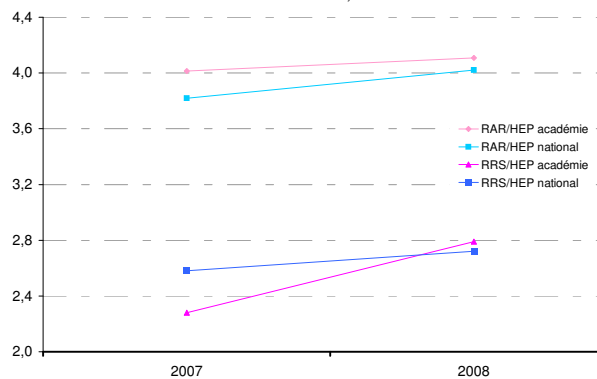
#### Taux de retard en 3ème

Rapport de proportion entre les valeurs RAR, RRS et hors EP



#### Taux d'encadrement dans le 2nd degré

Ecart entre les valeurs RAR, RRS et hors EP



## Composition de l'éducation prioritaire dans l'académie

Champ : Enseignement public  
1er degré + collèges (SEGPA comprises)  
Effectifs élèves : rentrée 2008

EP = éducation prioritaire      HEP = hors éducation prioritaire  
RAR = réseaux ambition réussite      RRS = réseaux de réussite scolaire

	Académie				National				Référence nationale	
	RAR	RRS	EP	Hors EP	RAR	RRS	EP	Hors EP		
<b>Indicateurs socio-économiques</b>										
<b>Contexte social</b>										
Proportion d'élèves de 6ème issus de PCS défavorisées	59,0%	49,3%	50,2%	35,8%	69,3%	53,8%	57,3%	36,0%	40,3%	
<i>Rappel : année 2007-2008</i>	59,2%	47,2%	48,4%	32,9%	68,5%	52,1%	55,9%	34,3%	38,8%	
Proportion de boursiers de taux 3 au collège	16,6%	8,9%	9,7%	4,2%	24,1%	12,4%	15,1%	6,2%	8,1%	
<i>Rappel : année 2007-2008</i>	15,9%	11,1%	11,6%	4,6%	27,1%	13,1%	17,0%	8,8%	10,5%	
Proportion de boursiers au collège	56,6%	32,9%	35,2%	21,1%	57,5%	38,6%	43,0%	23,5%	27,6%	
<b>Maîtrise de la langue</b>										
Proportion de collégiens de nationalité étrangère	1,1%	4,2%	3,9%	1,0%	10,0%	6,4%	7,2%	2,3%	3,3%	
Proportion de nouveaux arrivants non francophones (%) dans le premier degré public		Non déclinable en EP / hors EP				Non déclinable en EP / hors EP				
		Total académique : 2,0%				Valeur nationale : 3,0%				
		Total académique : 0,8%				Valeur nationale : 0,7%				

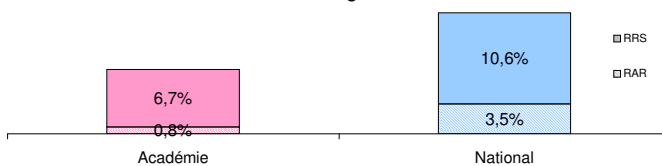
	Académie				National				Référence nationale
	RAR	RRS	EP	Hors EP	RAR	RRS	EP	Hors EP	
<b>Carte de l'éducation prioritaire</b>									
<b>Poids de l'EP en établissements</b>									
Nombre d'écoles	13	113	126	1 555	1 710	5 259	6 969	42 529	49 498
<i>Evolution par rapport à 2007-2008 (en nombre d'écoles)</i>	0	0	0	-41	-28	-70	-98	-332	-430
Proportion d'écoles	0,8%	6,7%	7,5%	92,5%	3,5%	10,6%	14,1%	85,9%	100,0%
Nombre de collèges	2	18	20	192	254	851	1 105	4 155	5 260
<i>Evolution par rapport à 2007-2008 (en nombre de collèges)</i>	0	0	0	0	0	-6	-6	19	13
Proportion de collèges	0,9%	8,5%	9,4%	90,6%	4,8%	16,2%	21,0%	79,0%	100,0%
<b>Poids de l'EP en effectifs élèves</b>									
Effectifs d'élèves du 1er degré	1 686	12 151	13 837	189 924	281 062	706 502	987 564	4 758 570	5 746 134
Proportion d'élèves du 1er degré	0,8%	6,0%	6,8%	93,2%	4,9%	12,3%	17,2%	82,8%	100,0%
<i>Rappel : année 2007-2008</i>	n.c	n.c	n.c	n.c	n.c	n.c	n.c	n.c	n.c
Nombre moyen d'élèves par école	129,7	107,5	109,8	122,1	164,4	134,3	141,7	111,9	116,1
Effectifs d'élèves des collèges	656	6 253	6 909	78 893	118 015	393 493	511 508	1 984 708	2 496 216
Proportion d'élèves des collèges	0,8%	7,3%	8,1%	91,9%	4,7%	15,8%	20,5%	79,5%	100,0%
<i>Rappel : année 2007-2008</i>	0,7%	7,0%	7,8%	92,2%	4,9%	16,1%	21,0%	79,0%	100,0%
Nombre moyen d'élèves par collège	328,0	347,4	345,5	410,9	464,6	462,4	462,9	477,7	474,6
<b>Nombre de sections pour élèves à besoins particuliers</b>									
Proportion d'élèves en SEGPA	8,8%	7,3%	7,5%	3,6%	7,7%	5,9%	6,3%	3,0%	3,7%
Proportion d'élèves en UPI (%)	13,7%	5,3%	6,1%	4,6%	5,5%	4,9%	5,0%	4,6%	4,7%
Proportion d'élèves en CLIS	n.c	n.c	n.c	n.c	n.c	n.c	n.c	n.c	n.c

	Académie				National				Référence nationale
	RAR	RRS	EP	Hors EP	RAR	RRS	EP	Hors EP	
<b>Assouplissement de la carte scolaire</b>									
<b>Attractivité des établissements</b>									
Taux de demandes de dérogation	26,5%	n.c	n.c	n.c	21,5%	n.c	n.c	n.c	n.c
Nombre de collèges avec un taux d'attractivité positif	0	n.c	n.c	n.c	46	n.c	n.c	n.c	n.c
Nombre de collèges avec un taux d'attractivité inférieur à -20%	1	n.c	n.c	n.c	89	n.c	n.c	n.c	n.c
<b>Impact sur les effectifs</b>									
Taux de satisfaction des demandes de dérogation	98,1%	n.c	n.c	n.c	70,5%	n.c	n.c	n.c	n.c
Nombre de collèges qui gagnent des élèves en 6ème	0	n.c	n.c	n.c	48	n.c	n.c	n.c	n.c
Nombre de collèges qui perdent + de 20% de leurs effectifs de 6ème	1	n.c	n.c	n.c	55	n.c	n.c	n.c	n.c
<i>Demands de dérogation à l'entrée en 6ème sur la population CM2 Taux d'attractivité : cf. "fiche de définitions et sources"</i>									

### Poids de l'éducation prioritaire

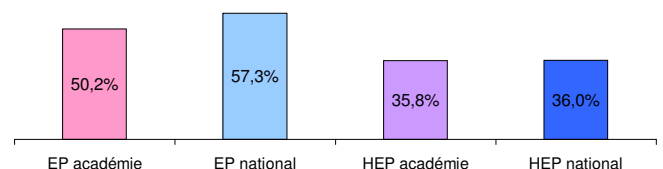
En % du nombre total d'établissements

1er degré

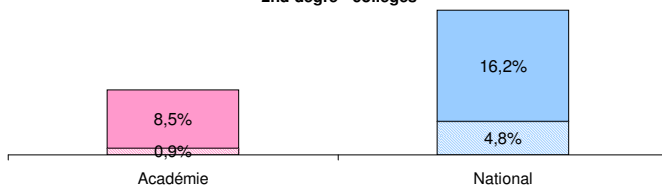


### Contexte socio-économique

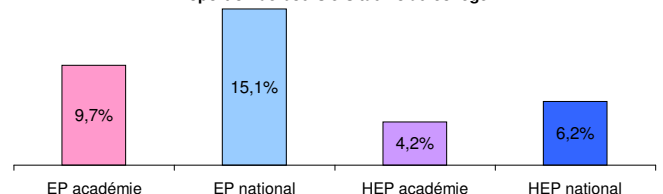
Proportion d'élèves de 6ème issus de PCS défavorisées



2nd degré - collèges



Proportion de boursiers taux 3 au collège



## Leviers d'action

La carte de l'éducation prioritaire est aussi un moyen d'action (cf. "Composition de l'éducation prioritaire")

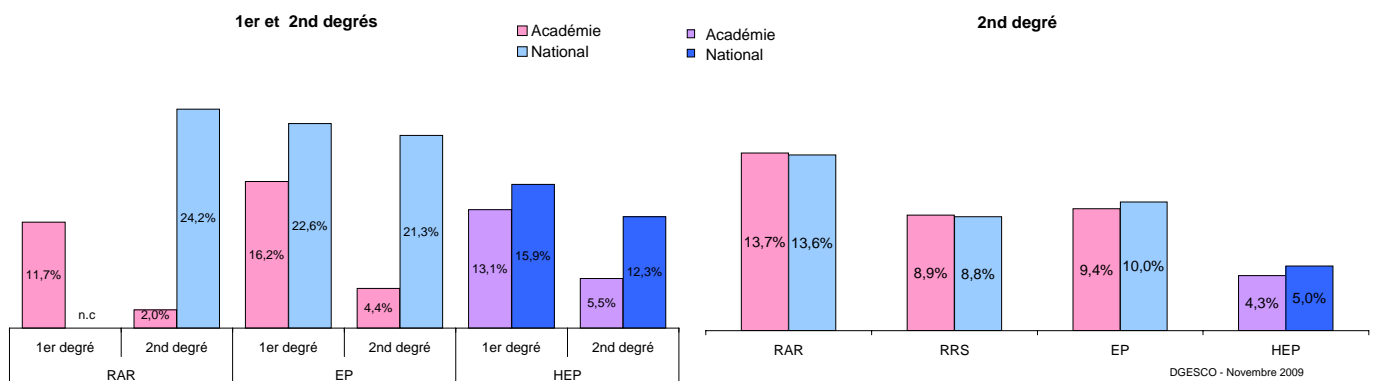
	Académie				National				Référence nationale
	RAR	RRS	EP	Hors EP	RAR	RRS	EP	Hors EP	
<b>Moyens humains affectés en éducation prioritaire</b>									
<b>Encadrement des élèves</b>									
Elèves par classe - 1er degré (E/C)	22,2	22,1	22,1	24,1	21,7	22,1	22,0	23,9	23,4
Elèves par division en collège (E/D)	19,9	21,2	21,1	24,0	20,1	21,4	21,1	24,1	23,4
Elèves par structure en collège (E/S)	22,9	21,4	21,6	23,9	20,1	21,4	21,0	23,7	n.c
<b>Coordination et animation pédagogique</b>									
Nombre de coordonnateurs de réseaux	n.c	n.c	n.c	n.c	n.c	n.c	n.c	n.c	n.c
AFFECTATIONS DEROGATOIRES : PLAN DE RELANCE DE L'EP EN 2006									
Nombre de professeurs référents en RAR	6				1 000				
<b>Caractéristiques des équipes pédagogiques</b>									
<b>Equipes enseignantes</b>									
Proportion d'enseignants de moins de 30 ans									
1er degré	11,7%	16,8%	16,2%	13,1%	n.c	n.c	22,6%	15,9%	17,2%
2nd degré	2,0%	4,6%	4,4%	5,5%	24,2%	n.c	21,3%	12,3%	14,3%
Proportion d'enseignants avec moins de 2 ans d'ancienneté sur leur poste									
1er degré	43,6%	40,8%	41,1%	37,7%	n.c	n.c	41,1%	38,6%	39,1%
2nd degré	18,0%	35,7%	34,0%	32,2%	35,5%	n.c	31,4%	28,3%	29,0%
Taux de demande de mobilité des enseignants									
1er degré	n.c	n.c	n.c	n.c	n.c	n.c	n.c	n.c	n.c
2nd degré	31,4%	26,1%	26,6%	13,7%	28,9%	21,0%	22,9%	13,6%	15,7%
Taux de mobilité des enseignants									
1er degré	n.c	n.c	n.c	n.c	n.c	n.c	n.c	n.c	n.c
2nd degré	13,7%	8,9%	9,4%	4,3%	13,6%	8,8%	10,0%	5,0%	6,1%
<b>Equipes de direction</b>									
Age moyen du personnel de direction	50,8	n.c	50,8	50,4	49,4	49,3	49,3	50,1	n.c
Ancienneté moyenne du personnel de direction	0,6	n.c	0,6	1,9	1,6	1,8	1,7	1,9	n.c

	Académie				National				Référence nationale
	RAR	RRS	EP	Hors EP	RAR	RRS	EP	Hors EP	
<b>Offre éducative</b>									
<b>Dispositifs de soutien</b>									
Taux d'élèves bénéficiant d'un PPRE en CE1	n.c	n.c	9,2%	4,2%	n.c	n.c	15,4%	7,3%	8,7%
Taux d'élèves bénéficiant d'un PPRE en CE2	n.c	n.c	7,9%	3,1%	n.c	n.c	11,3%	5,5%	6,5%
Taux d'élèves bénéficiant d'un PPRE en CM2	n.c	n.c	10,0%	3,0%	n.c	n.c	14,8%	6,0%	7,4%
Taux d'élèves bénéficiant d'un PPRE en 6ème	n.c	n.c	35,8%	10,8%	n.c	n.c	18,8%	12,8%	14,0%
Taux d'élèves suivant les stages de remise à niveau dans le primaire									
Taux d'élèves bénéficiant d'aide individualisée en élémentaire									
DONNEES NON DISPONIBLES POUR LA RENTREE SCOLAIRE 2008									
<b>Offre complémentaire pour les élèves volontaires</b>									
<b>Ecole ouverte</b>									
Nombre de collèges proposant l'école ouverte	2	n.c	n.c	n.c	196	n.c	n.c	n.c	645
<b>Accompagnement éducatif</b>									
Taux d'écoles le proposant	100,0%	51,2%	55,1%	0,0%	81,1%	63,9%	67,9%	0,6%	7,6%
Taux d'élèves en bénéficiant	33,5%	26,8%	27,7%	n.c	26,9%	24,0%	24,9%	n.c	n.c
Taux de collèges le proposant	100,0%	100,0%	100,0%	100,0%	98,8%	98,7%	98,7%	96,7%	97,1%
Taux de collégiens en bénéficiant	73,3%	46,1%	49,0%	31,6%	38,1%	37,3%	37,5%	29,1%	30,7%
Taux de collégiens de 6ème en bénéficiant	98,8%	50,0%	55,6%	38,6%	52,1%	49,8%	50,3%	37,9%	40,4%
<b>Arts, culture, sports</b>									
Nombre de classes à PAC (projets artistiques ou culturels)	n.c	n.c	n.c	n.c	n.c	n.c	n.c	n.c	n.c
Nombre d'ateliers scientifiques et culturels en collège	n.c	n.c	n.c	n.c	n.c	n.c	n.c	n.c	n.c
Proportion d'élèves inscrits en sections sportives	3,6%	2,8%	2,9%	2,2%	3,0%	2,2%	2,4%	1,3%	1,5%
Nombre de partenariats d'excellence	n.c	n.c	n.c	n.c	n.c	n.c	n.c	n.c	n.c
<b>Langues</b>									
Nombre de sections européennes et internationales	0	9	9	53	109	372	481	1 721	2 202
Proportion d'élèves inscrits en 6ème bilangues	5,0%	7,2%	7,0%	12,2%	10,6%	10,8%	10,8%	11,9%	11,7%
Proportion d'élèves apprenant des langues rares	1,1%	2,2%	2,1%	6,0%	6,1%	5,5%	5,6%	5,3%	5,4%
Proportion d'élèves suivant des cours de latin-grec	17,6%	16,6%	16,7%	20,0%	13,4%	16,5%	15,8%	20,2%	19,3%

	Académie				National				Référence nationale
	RAR	RRS	EP	Hors EP	RAR	RRS	EP	Hors EP	
<b>Vie des établissements</b>									
<b>Vie scolaire</b>									
Nombre de conseils de discipline					DONNEES NON DISPONIBLES POUR LA RENTREE SCOLAIRE 2008				
Nombre de collégiens "décrocheurs"					DONNEES NON DISPONIBLES POUR LA RENTREE SCOLAIRE 2008				

**Proportion d'enseignants de moins de 30 ans**

**Taux de mobilité des enseignants**



## Réussite scolaire

	Académie				Référence nationale
	RAR	RRS	EP	Hors EP	
<b>Socle commun de connaissances et compétences</b>					
<b>Maîtrise du socle commun</b>					
<b>PALIER 1 (CE1) :</b>					
Proportion d'élèves maîtrisant le palier 1 en français	55,9%	65,6%	<b>64,1%</b>	<b>80,4%</b>	
Proportion d'élèves maîtrisant le palier 1 en mathématiques	50,3%	67,3%	<b>64,7%</b>	<b>82,0%</b>	
Proportion d'élèves en grande difficulté palier 1 en français	19,6%	11,5%	<b>12,7%</b>	<b>5,1%</b>	
Proportion d'élèves en grande difficulté palier 1 en mathématiques	23,1%	15,4%	<b>16,6%</b>	<b>6,0%</b>	
<b>PALIER 2 (CM2) :</b>					
Proportion d'élèves maîtrisant le palier 2 en français	67,4%	68,0%	<b>67,9%</b>	<b>82,9%</b>	
Proportion d'élèves maîtrisant le palier 2 en mathématiques	60,9%	56,0%	<b>56,6%</b>	<b>73,7%</b>	
Proportion d'élèves en grande difficulté palier 2 en français	9,8%	9,3%	<b>9,3%</b>	<b>3,2%</b>	
Proportion d'élèves en grande difficulté palier 2 en mathématiques	15,2%	21,1%	<b>20,3%</b>	<b>8,6%</b>	
<b>SOCLE COMMUN (3ème)</b>					
Proportion d'élèves maîtrisant le socle commun (3ème)	n.c	n.c	<b>n.c</b>	<b>n.c</b>	
<b>Certifications</b>					
Taux de certification A2 en LV1 (fin de 5ème)	n.c	n.c	<b>n.c</b>	<b>n.c</b>	
Taux de certification B1 en informatique (entrée 2nde)	n.c	n.c	<b>n.c</b>	<b>n.c</b>	

National				Référence nationale
RAR	RRS	EP	Hors EP	
54,2%	60,9%	<b>59,0%</b>	<b>75,1%</b>	<b>72,8%</b>
54,7%	62,1%	<b>60,0%</b>	<b>77,3%</b>	<b>74,8%</b>
20,5%	15,4%	<b>16,8%</b>	<b>7,9%</b>	<b>9,2%</b>
24,0%	18,0%	<b>19,6%</b>	<b>9,0%</b>	<b>10,5%</b>
51,7%	59,7%	<b>57,4%</b>	<b>77,5%</b>	<b>74,9%</b>
38,9%	47,1%	<b>44,7%</b>	<b>67,5%</b>	<b>64,6%</b>
20,4%	14,0%	<b>15,8%</b>	<b>5,9%</b>	<b>7,2%</b>
35,6%	28,0%	<b>30,2%</b>	<b>13,1%</b>	<b>15,3%</b>
n.c	n.c	<b>n.c</b>	<b>n.c</b>	<b>n.c</b>
n.c	n.c	<b>n.c</b>	<b>n.c</b>	<b>n.c</b>

	Académie				Référence nationale
	RAR	RRS	EP	Hors EP	
<b>Diplôme national du brevet</b> <i>Session 2008</i>					
<b>Réussite au brevet</b>					
Taux de réussite au brevet	72,2%	76,9%	<b>76,5%</b>	<b>85,6%</b>	
<i>Rappel session 2007</i>	71,6%	78,6%	<b>n.c</b>	<b>85,6%</b>	
<i>Rappel session 2006</i>	67,2%	80,5%	<b>n.c</b>	<b>85,6%</b>	
Taux de réussite parmi les filles	82,5%	81,1%	<b>81,2%</b>	<b>91,3%</b>	
<b>Mentions Bien et Très-Bien</b>					
Taux de mentions Bien et Très-Bien	23,1%	23,5%	<b>23,5%</b>	<b>29,5%</b>	
<b>Résultats en français</b>					
Note moyenne au contrôle continu	10,9	10,9	<b>10,9</b>	<b>11,5</b>	
Note moyenne à l'examen final	8,5	9,4	<b>9,3</b>	<b>10,5</b>	
Ecart entre contrôle final / continu	-2,4	-1,5	<b>-1,6</b>	<b>-1,0</b>	
<b>Résultats en mathématiques</b>					
Note moyenne au contrôle continu	10,0	10,3	<b>10,3</b>	<b>10,9</b>	
Note moyenne à l'examen final	8,7	9,2	<b>9,1</b>	<b>10,8</b>	
Ecart entre contrôle final / continu	-1,3	-1,1	<b>-1,2</b>	<b>-0,1</b>	

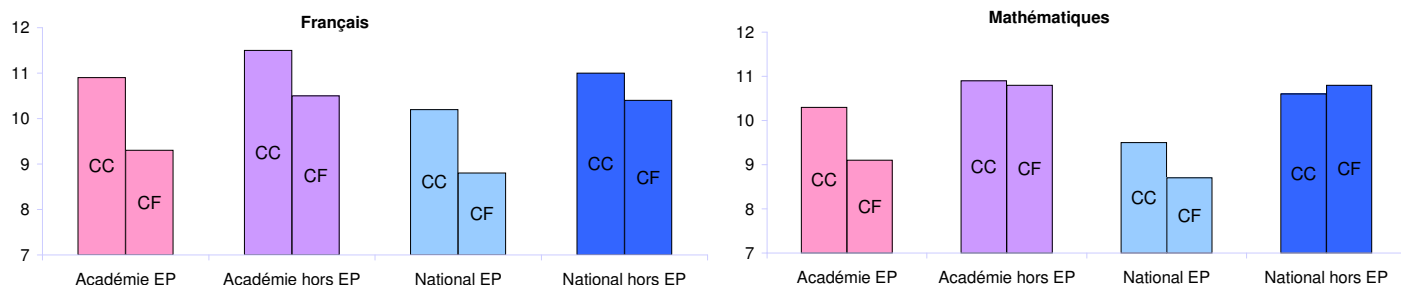
National				Référence nationale
RAR	RRS	EP	Hors EP	
67,1%	73,6%	<b>72,2%</b>	<b>82,5%</b>	<b>80,5%</b>
66,7%	72,8%	<b>n.c</b>	<b>81,9%</b>	
60,2%	68,5%	<b>n.c</b>	<b>82,5%</b>	
n.c	n.c	<b>n.c</b>	<b>n.c</b>	<b>n.c</b>
15,5%	21,8%	<b>20,5%</b>	<b>29,4%</b>	<b>27,9%</b>
9,9	10,3	<b>10,2</b>	<b>11,0</b>	<b>10,8</b>
7,9	9,1	<b>8,8</b>	<b>10,4</b>	<b>10,1</b>
-2,0	-1,2	<b>-1,4</b>	<b>-0,6</b>	<b>-0,7</b>
9,2	9,6	<b>9,5</b>	<b>10,6</b>	<b>10,3</b>
7,6	9,1	<b>8,7</b>	<b>10,8</b>	<b>10,4</b>
-1,6	-0,5	<b>-0,8</b>	<b>0,2</b>	<b>0,1</b>

	Académie				Référence nationale
	RAR	RRS	EP	Hors EP	
<b>Orientation et parcours des élèves</b>					
<b>Fluidité des parcours scolaires</b>					
Taux de redoublement en CE1 (fin cycle 2)	n.c	n.c	<b>n.c</b>	<b>n.c</b>	
Taux de retard parmi les élèves entrant en 6ème	34,3%	19,7%	<b>21,2%</b>	<b>13,4%</b>	
Taux de retard parmi les élèves de 3ème	54,5%	31,3%	<b>33,1%</b>	<b>23,6%</b>	
<i>Pour rappel :</i>					
Taux de retard parmi les élèves entrant en 6ème en 2007-2008	32,4%	22,1%	<b>23,1%</b>	<b>13,6%</b>	
Taux de retard parmi les élèves de 3ème en 2007-2008	53,5%	35,3%	<b>37,0%</b>	<b>26,7%</b>	
<b>Orientation en fin de collège</b>					
Taux de satisfaction du vœu 1 pour l'orientation de fin de 3ème	n.c	n.c	<b>n.c</b>	<b>n.c</b>	
Taux d'accès en 2nde GT en fin de 3ème	38,7%	50,7%	<b>49,4%</b>	<b>64,5%</b>	
Taux d'accès en 2nde Pro en fin de 3ème	15,3%	16,3%	<b>16,2%</b>	<b>12,4%</b>	
<b>Poursuite d'études au lycée</b>					
<i>Devenir en fin de 2nde GT</i>					
<i>Origine scolaire des élèves</i>					
1ère générale	31,1%	50,1%	<b>49,0%</b>	<b>61,4%</b>	
1ère technologique	37,8%	25,3%	<b>26,0%</b>	<b>20,6%</b>	
Redoublement	22,2%	13,2%	<b>13,7%</b>	<b>10,4%</b>	
Autres	8,9%	11,4%	<b>11,3%</b>	<b>7,6%</b>	
<i>Devenir en fin de 2nde Pro</i>					
<i>Origine scolaire des élèves</i>					
1ère professionnelle	70,6%	78,6%	<b>77,5%</b>	<b>82,8%</b>	
Redoublement	0,0%	1,0%	<b>0,8%</b>	<b>1,9%</b>	
Autres	29,4%	20,4%	<b>21,7%</b>	<b>15,3%</b>	

National				Référence nationale	
RAR	RRS	EP	Hors EP		
n.c	n.c	<b>n.c</b>	<b>n.c</b>	<b>n.c</b>	
32,1%	22,2%	<b>24,4%</b>	<b>14,5%</b>	<b>16,4%</b>	
48,2%	37,0%	<b>39,6%</b>	<b>26,8%</b>	<b>29,4%</b>	
33,3%	22,9%	<b>25,2%</b>	<b>14,9%</b>	<b>17,0%</b>	
50,2%	39,6%	<b>42,0%</b>	<b>29,5%</b>	<b>32,1%</b>	
n.c	n.c	<b>n.c</b>	<b>n.c</b>	<b>n.c</b>	
42,6%	51,0%	<b>49,0%</b>	<b>62,0%</b>	<b>59,3%</b>	
34,5%	27,1%	<b>28,9%</b>	<b>17,6%</b>	<b>20,0%</b>	
<i>Origine scolaire des élèves</i>					
30,7%	n.c	<b>45,7%</b>	<b>60,0%</b>	<b>57,5%</b>	
27,9%	n.c	<b>25,3%</b>	<b>19,3%</b>	<b>20,0%</b>	
21,8%	n.c	<b>18,2%</b>	<b>12,7%</b>	<b>13,6%</b>	
13,5%	n.c	<b>10,8%</b>	<b>7,9%</b>	<b>8,4%</b>	
<i>Origine scolaire des élèves</i>					
73,4%	n.c	<b>74,9%</b>	<b>78,5%</b>	<b>77,6%</b>	
52,0%	n.c	<b>4,6%</b>	<b>3,2%</b>	<b>3,6%</b>	
21,4%	n.c	<b>20,4%</b>	<b>18,2%</b>	<b>18,8%</b>	

### Résultats au Diplôme National du Brevet

Moyenne des notes sur 20 obtenues au contrôle continu (CC) et au contrôle final (CF)

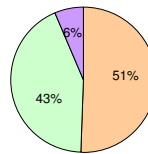


## Éléments de calcul des coûts

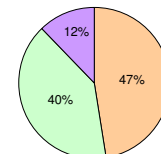
Calculs effectués sur l'année budgétaire 2008

**Rappel :**  
Coût moyen annuel (valeur nationale) :  
élève 1er degré : 2 999 €  
élève 2nd degré : 6 472 €  
vie de l'élève : 852 €

	Académie			National		
	RAR	RRS	EDUCATION PRIORITAIRE	RAR	RRS	EDUCATION PRIORITAIRE
<b>Surcoût global estimé</b>						
Surcoût global en euros	2 006 999	8 228 917	10 235 915	323 736 666	576 706 619	900 443 285
Surcoût en euros par élève	857	447	493	811	524	601
<b>dont :</b>						
<b>Surcoût global du programme 140</b>						
Surcoût global en euros	926 873	4 241 877	5 168 750	135 278 218	291 371 191	426 649 410
Surcoût en euros par élève	550	349	374	481	412	432
Poids du surcoût EP sur le coût total d'un élève	18,3%	11,6%	12,5%	16,0%	13,8%	14,4%
<b>Surcoût global du programme 141</b>						
Surcoût global en euros	804 466	3 585 950	4 390 416	141 833 215	216 522 621	358 355 836
Surcoût en euros par élève	1 226	573	635	1 202	550	701
Poids du surcoût EP sur le coût total d'un élève	18,9%	8,9%	9,8%	18,6%	8,5%	10,8%
<b>Surcoût global du programme 230</b>						
Surcoût global en euros	275 660	401 089	676 750	46 625 232	68 812 807	115 438 039
Surcoût en euros par élève	420	64	98	395	175	226
Poids du surcoût EP sur le coût total d'un élève	49,3%	7,5%	11,5%	46,4%	20,5%	26,5%



■ Programme 140  
■ Programme 141  
■ Programme 230



National

### Ce surcoût a trois composantes :

	Académie			National		
	RAR	RRS	EDUCATION PRIORITAIRE	RAR	RRS	EDUCATION PRIORITAIRE
<b>Surencadrement</b>						
Coût global en euros	1 870 463	7 599 033	9 469 497	295 821 406	510 266 468	806 087 874
Surcoût en euros par élève	799	413	456	741	464	538
<b>dont :</b>						
<b>Programme 140</b>						
Nombre d'ETP supplémentaires	17,3	76,8	94,0	2 375,0	5 025,5	7 400,5
Nombre d'ETP supplémentaires pour 1000 élèves	10,2	6,3	6,8	8,5	7,1	7,5
Coût global en euros	867 365	3 859 144	4 726 508	119 419 750	252 692 191	372 111 941
Surcoût en euros par élève	514	318	342	425	358	377
<b>Programme 141</b>						
Nombre d'ETP supplémentaires	12,9	57,1	70,0	2 260,0	3 285,7	5 545,7
Nombre d'ETP supplémentaires pour 1000 élèves	19,7	9,1	10,1	19,2	8,4	10,8
Coût global en euros	757 013	3 349 202	4 106 215	132 534 692	192 684 629	325 219 321
Surcoût en euros par élève	1 154	536	594	1 123	490	636
<b>Programme 230</b>						
Nombre d'ETP supplémentaires (CPE et AED)	10,4	13,1	23,5	1 715,8	2 484,4	4 200,2
Nombre d'ETP supplémentaires pour 1000 élèves	15,9	2,1	3,4	14,5	6,3	8,2
Coût global en euros	246 086	390 688	636 774	43 866 964	64 889 647	108 756 611
Surcoût en euros par élève	375	62	92	372	165	213

	Académie			National		
	RAR	RRS	EDUCATION PRIORITAIRE	RAR	RRS	EDUCATION PRIORITAIRE
<b>Dispositifs indemnitaires spécifiques (en euros)</b>						
Coût global	91 530	623 008	714 539	24 655 650	62 708 529	87 364 179
<b>dont :</b>						
<b>Programme 140</b>						
Coût global	59 508	382 734	442 242	15 858 468	38 679 000	54 537 469
<b>Programme 141</b>						
Coût global	27 485	235 511	262 996	8 358 673	22 889 587	31 248 260
<b>Programme 230</b>						
Coût global	4 537	4 764	9 300	438 509	1 139 941	1 578 450

	Académie			National		
	RAR	RRS	EDUCATION PRIORITAIRE	RAR	RRS	EDUCATION PRIORITAIRE
<b>Crédits éducatifs et pédagogiques (en euros)</b>						
Coût global	45 005	6 875	51 880	3 259 609	3 731 622	6 991 232
Surcoût par élève	69	1	8	28	9	14
<b>dont :</b>						
<b>Programme 141</b>						
Surcoût global	19 967	1 237	21 205	939 850	948 404	1 888 254
Surcoût par élève	30	0	3	8	2	4
<b>Programme 230</b>						
Surcoût global	25 038	5 638	30 676	2 319 759	2 783 218	5 102 977
Surcoût par élève	38	1	4	20	7	10

Les données relatives à ces crédits éducatifs et pédagogiques ne portent que sur les collèges