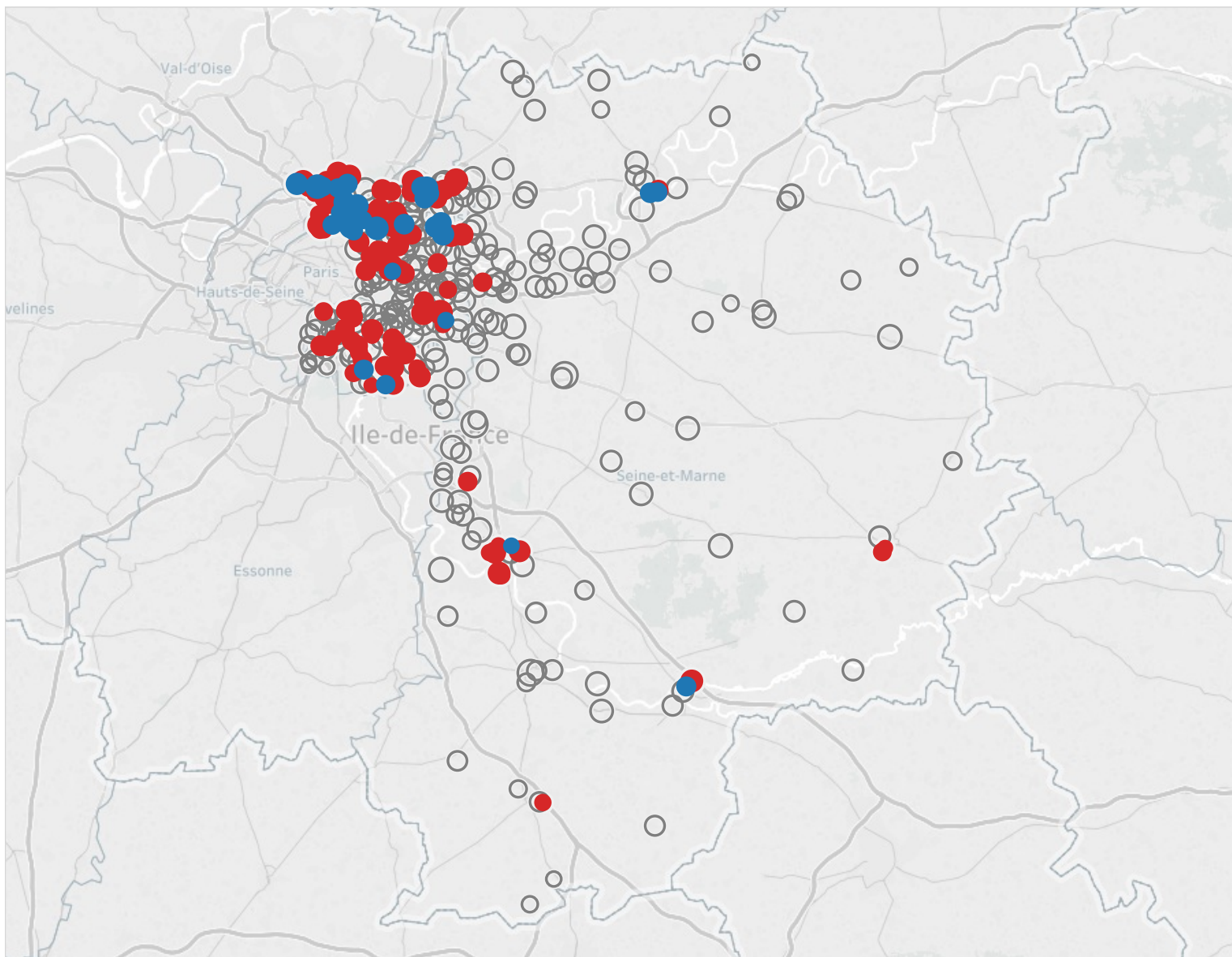


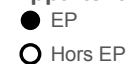
CARTE DES COLLEGES EN EDUCATION PRIORITAIRE



Effectif d'élèves



Appartenance à l'EP



Appartenance à l'EP



COMPOSITION DE L'ÉDUCATION PRIORITAIRE

Contexte social

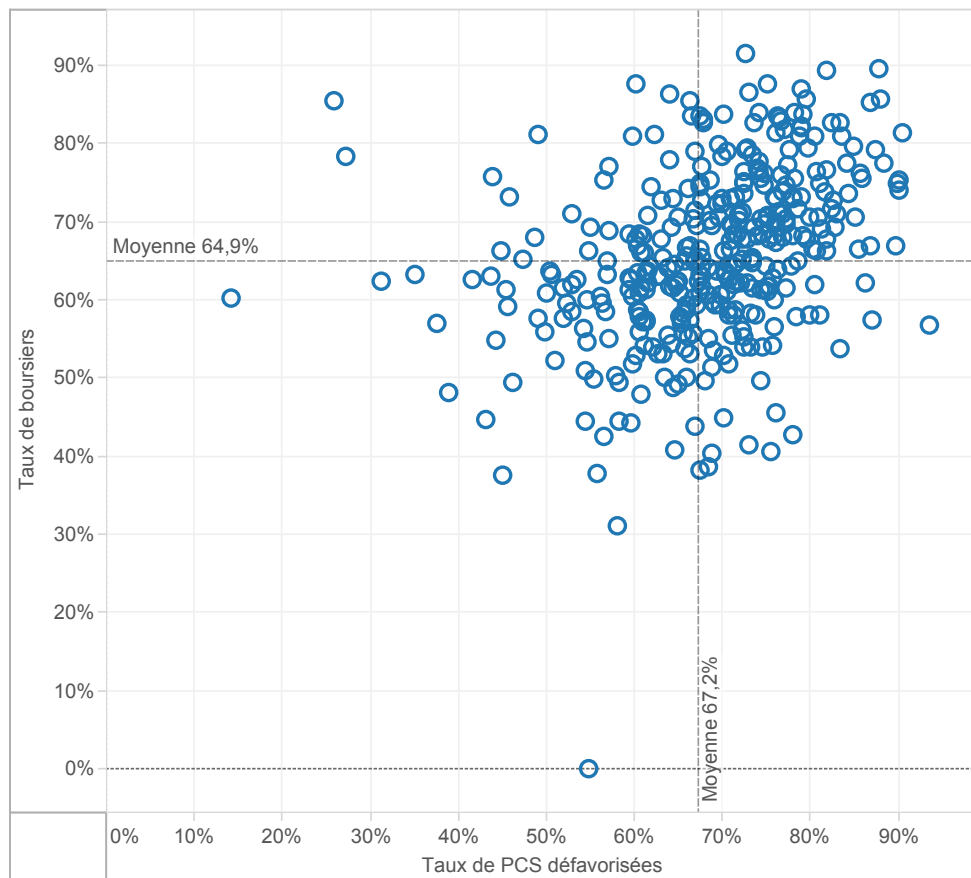
	CRETEIL				Référence académiqu e	NATIONAL				Référence nationale
	EP			Hors EP		EP			Hors EP	
	REP+	REP	Total	Total		REP+	REP	Total	Total	
2nd degré										
Proportion d'élèves issus de PCS défavorisées au collège	64,9%	54,4%	57,2%	31,9%	41,2%	67,2%	55,6%	59,4%	34,9%	40,0%
Proportion de boursiers au collège	56,6%	46,6%	49,3%	21,5%	31,7%	64,9%	46,5%	52,5%	23,4%	29,5%
Proportion de boursiers de taux 3 au collège	17,9%	13,6%	14,8%	5,6%	9,0%	31,8%	17,2%	22,0%	6,4%	9,7%
1er degré										
Proportion d'élèves entrant en 6ème issus de PCS défavorisées	58,8%	51,7%	54,0%	29,0%	37,2%	62,6%	54,2%	57,5%	32,5%	37,1%

Poids de l'EP

	CRETEIL				Référence académiqu e	NATIONAL				Référence nationale
	EP			Hors EP		EP			Hors EP	
	REP+	REP	Total	Total		REP+	REP	Total	Total	
dans le 2nd degré										
Nombre de collèges	34	98	132	224	356	364	731	1 095	4 200	5 295
Répartition des collèges	9,6%	27,5%	37,1%	62,9%	100,0%	6,9%	13,8%	20,7%	79,3%	100,0%
Effectif d'élèves des collèges	19 108	53 109	72 217	123 722	195 939	177 787	361 873	539 660	2 040 778	2 580 438
Répartition des élèves des collèges	9,8%	27,1%	36,9%	63,1%	100,0%	6,9%	14,0%	20,9%	79,1%	100,0%
Nombre moyen d'élèves par collège	562,0	541,9	547,1	552,3	550,4	488,4	495,0	492,8	485,9	487,3
Répartition suivant leur collège de destination des élèves de 6ème provenant d'une école en EP	27,9%	61,3%	89,2%	10,8%	100,0%	33,1%	53,1%	86,2%	13,8%	100,0%
Proportion d'élèves en SEGPA	3,4%	3,5%	3,5%	1,8%	2,5%	6,3%	4,9%	5,4%	2,4%	3,1%
dans le 1er degré										
Nombre d'écoles	255	545	800	1 726	2 526	2 470	4 267	6 737	39 140	45 877
Répartition des écoles	10,1%	21,6%	31,7%	68,3%	100,0%	5,4%	9,3%	14,7%	85,3%	100,0%
Effectif d'élèves du 1er degré	53 493	116 725	170 218	314 901	485 119	459 890	719 588	1 179 478	4 693 327	5 872 805
Répartition des élèves du 1er degré	11,0%	24,1%	35,1%	64,9%	100,0%	7,8%	12,3%	20,1%	79,9%	100,0%
Nombre moyen d'élèves par école	209,8	214,2	212,8	182,4	192,1	186,2	168,6	175,1	119,9	128,0

CONTEXTE SOCIO-ECONOMIQUE DES COLLEGES EN EDUCATION PRIO..

Taux de boursiers en fonction des taux de PCS défavorisées - NATIONAL
Tous les collèges public REP+ de métropole et DOM



Taux de boursiers en fonction des taux de PCS défavorisées - CRETEIL
Tous les collèges publics de l'académie



surligner : ○ CRETEIL

Appartenance à l'EP

■ REP+

■ REP

■ hors EP

REUSSITE SCOLAIRE

Fluidité des parcours scolaires

	CRETEIL					Référence académique	NATIONAL				Référence nationale	
	EP			Hors EP			EP			Hors EP		
	REP+	REP	Total	Total			REP+	REP	Total	Total		
2nd degré												
Taux de retard parmi les élèves de 3ème	28,8%	25,0%	26,0%	16,0%		19,7%	32,0%	23,4%	26,2%	14,5%	16,9%	
1er degré												
Taux de retard parmi les entrants en 6ème	17,5%	14,1%	15,2%	8,9%		10,9%	19,2%	15,1%	16,7%	8,6%	10,1%	

Diplôme national du brevet - session 2016

	CRETEIL					Référence académique	NATIONAL				Référence nationale
	EP			Hors EP			EP			Hors EP	
	REP+	REP	Total	Total			REP+	REP	Total	Total	
Taux de réussite au brevet	79,6%	80,5%	80,3%	87,2%		84,7%	76,5%	79,6%	78,6%	87,1%	85,4%
Taux de réussite parmi les garçons	74,4%	75,2%	75,0%	83,4%		80,4%	70,8%	74,7%	73,5%	83,8%	81,8%
Taux de réussite parmi les filles	84,6%	85,6%	85,3%	91,0%		89,0%	81,8%	84,4%	83,6%	90,3%	88,9%

Mentions Bien & Très-Bien

Taux de mentions Bien et Très-Bien	19,5%	23,4%	22,4%	33,4%		29,6%	22,2%	28,1%	26,3%	38,9%	36,6%
Taux de mentions Bien et Très-Bien parmi les filles	22,5%	26,4%	25,4%	38,1%		33,6%	25,1%	31,6%	29,6%	43,8%	41,1%

Résultats

Note moyenne à l'écrit du contrôle final	8,2	8,7	8,5	10,3		9,7	8,3	9,2	8,9	11,0	10,6
	REP+	REP	EP	HEP	TOTAL		REP+	REP	EP	HEP	TOTAL
Français - note moyenne au contrôle continu	11,1	11,0	11,0	11,6	11,4		10,9	11,2	11,1	11,9	11,7
Français - note moyenne à l'examen final	9,3	9,7	9,6	11,0	10,5		9,1	10,0	9,7	11,3	11,0
Mathématiques - note moyenne au contrôle continu	10,6	10,5	10,5	11,2	10,9		10,3	10,6	10,5	11,5	11,3
Mathématiques - note moyenne à l'examen final	6,5	7,0	6,9	9,2	8,4		6,9	7,8	7,6	9,9	9,5

Orientation et parcours des élèves

	CRETEIL					Référence académique	NATIONAL				Référence nationale	
	EP			Hors EP			EP			Hors EP		
	REP+	REP	Total	Total			REP+	REP	Total	Total		
En fin de coll..												
Taux de passage en 2nde GT	61,1%	62,6%	62,2%	70,6%		67,5%	53,0%	58,5%	56,7%	66,9%	64,9%	
Taux de passage en 2nde Pro	34,2%	31,9%	32,6%	22,3%		26,0%	38,2%	31,8%	33,9%	21,4%	23,9%	

Devenir en fin de 2nde GT

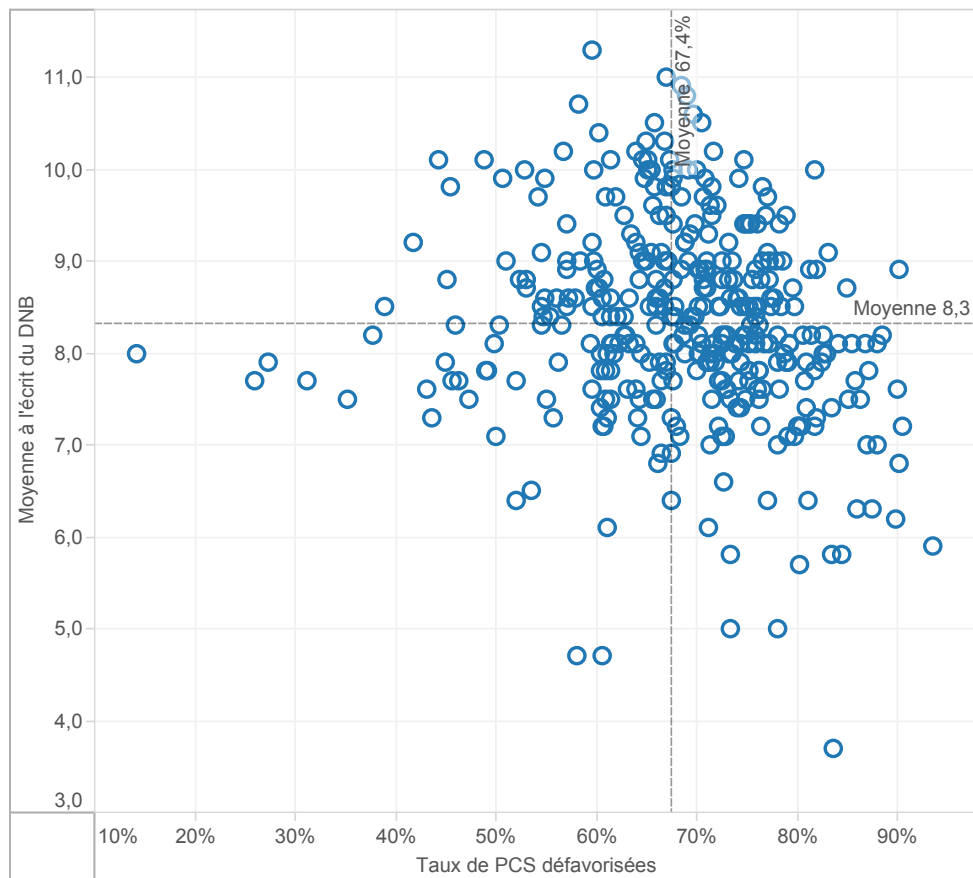
1ère générale	52,7%	53,5%	53,3%	65,0%		61,2%	47,2%	55,4%	53,0%	67,2%	64,8%
1ère technologique	34,1%	32,5%	32,9%	24,0%		26,9%	36,5%	31,3%	32,8%	23,0%	24,7%
Redoublement	5,2%	6,5%	6,2%	4,8%		5,2%	6,8%	5,6%	5,9%	4,1%	4,4%
Autres	8,0%	7,5%	7,7%	6,2%		6,7%	9,5%	7,7%	8,2%	5,7%	6,1%

Devenir en fin de 2nde Pro

1ère professionnelle	86,6%	84,7%	85,2%	85,5%		85,3%	83,0%	82,9%	83,0%	84,8%	84,3%
Redoublement	2,5%	3,8%	3,4%	2,8%		3,1%	4,3%	4,2%	4,2%	3,3%	3,6%
Autres	11,0%	11,5%	11,4%	11,8%		11,6%	12,7%	12,8%	12,8%	11,9%	12,1%

FOCUS SUR LA REUSSITE AU DNB DES COLLEGES EP DE L'ACADEMIE ..

Moyenne à l'écrit du DNB en fonction des taux de PCS défavorisées -NATIONAL
Tous les collèges publics ECLAIR de métropole et DOM



Moyenne à l'écrit du DNB en fonction des taux de PCS défavorisées - CRETEIL
Tous les collèges publics de l'académie



surligner : ○ CRETEIL

Appartenance à l'EP

■ REP+

■ REP

■ hors EP

LEVIERS D'ACTION

Encadrement des élèves

	CRETEIL				Référence académique	NATIONAL				Référence nationale
	EP			Hors EP		EP			Hors EP	
	REP+	REP	Total	Total		REP+	REP	Total	Total	
2nd degré - Coll..										
Nombre moyen d'élèves par division (E/D)	21,6	22,0	21,9	24,9	23,7	21,3	22,2	21,9	25,0	24,3
Nombre moyen d'élèves par structure (E/S)	20,8	21,0	20,9	23,6	22,5	20,0	20,8	20,5	23,3	22,7
Nombre moyen d'heures hebdomadaires par élève (H/E)	1,36	1,32	1,33	1,16	1,22	1,43	1,33	1,36	1,17	1,21
1er degré										
Nombre moyen d'élèves par classe (E/C)	22,4	22,9	22,8	24,9	24,1	22,3	22,6	22,5	23,8	23,6
Proportion d'élèves de 2 ans dans le préélémentaire	3,6%	2,7%	2,9%	0,4%	1,3%	7,3%	6,2%	6,6%	2,6%	3,4%
Taux de scolarisation des enfants de 2 ans			8,4%	1,9%	4,2%			20,8%	9,9%	11,9%

Moyens humains

	CRETEIL				Référence académique	NATIONAL				Référence nationale
	EP			Hors EP		EP			Hors EP	
	REP+	REP	Total	Total		REP+	REP	Total	Total	
2nd degré - Coll..										
Proportion d'enseignants non titulaires	15,5%	11,2%	12,4%	7,0%	9,2%	13,4%	8,3%	10,2%	4,2%	5,6%
Proportion d'enseignants de moins de 35 ans	57,1%	54,7%	55,3%	39,3%	45,7%	37,9%	35,7%	36,5%	22,1%	25,5%
Proport. d'enseignants ayant 5 ans et plus d'ancienneté sur leur ..	29,5%	32,7%	31,8%	46,9%	40,7%	34,4%	42,5%	39,6%	54,5%	50,9%
1er degré										
Proport. d'enseignants ayant 5 ans et plus d'ancienneté sur leur ..	32,6%	31,0%	31,6%	38,5%	35,7%	34,7%	35,4%	35,1%	43,2%	41,4%

Surencadrement Programme 140 (1er degré - Public)

Nombre d'ETP supplémentaires	450	649	1 099	4 351	5 188	9 539
Nombre d'ETP supplémentaires pour 1 000 élèves	8	6	7	10	8	9

Surencadrement Programme 141 (2nd degré - Public) e..

Nombre d'ETP supplémentaires	332	449	780	3 015	2 483	5 498
Nombre d'ETP supplémentaires pour 1 000 élèves	17	8	11	17	7	10

Surencadrement Programme 230 (Vie de l'élève) en co..

Nombre d'ETP supplémentaires (CPE et AED)	217	313	530	1 558	1 371	3 307
Nombre d'ETP supplémentaires pour 1 000 élèves	11	6	7	9	4	6

Offres éducatives au collège : exemple des langues

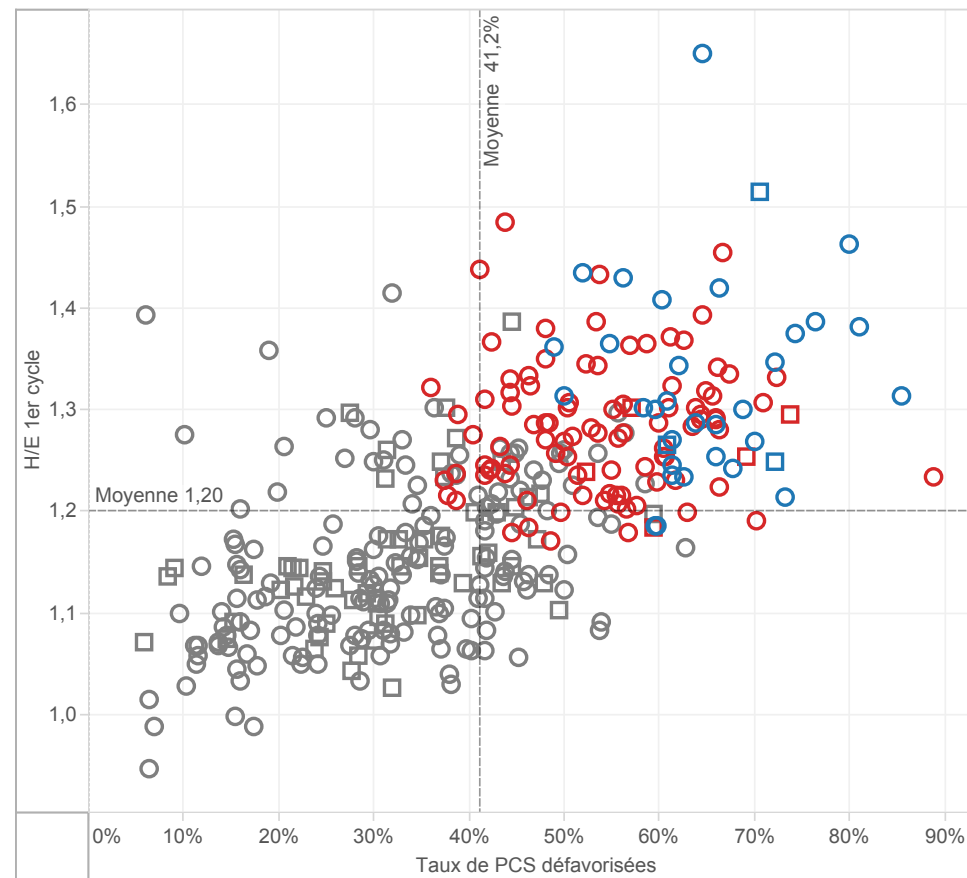
	CRETEIL				Référence académique	NATIONAL				Référence nationale
	EP			Hors EP		EP			Hors EP	
	REP+	REP	Total	Total		REP+	REP	Total	Total	
Proportion d'élèves inscrits en sections européennes et internat..	0,1%	0,1%	0,1%	0,6%	0,4%	0,3%	0,4%	0,3%	1,0%	0,9%
Proportion d'élèves inscrits en 6ème bilangues	12,0%	10,2%	10,7%	9,7%	10,1%	12,3%	12,2%	12,3%	11,6%	11,7%
Proportion d'élèves apprenant les langues rares	5,7%	3,2%	3,8%	2,5%	3,0%	8,5%	6,5%	7,1%	6,7%	6,8%
Proportion d'élèves suivant des cours de latin-grec	9,6%	11,7%	11,1%	17,0%	14,9%	9,3%	13,0%	11,8%	17,9%	16,7%

MOYENS EN COLLEGE

H/E 1er cycle en fonction des taux de PCS défavorisées - NATIONAL
par académie dans les collèges publics



H/E 1er cycle en fonction des taux de PCS défavorisées - CRETEIL
par collège public de l'académie



surligner : ○ AIX-MARS..
○ AMIENS

Appartenance à l'EP

■ REP+

■ REP

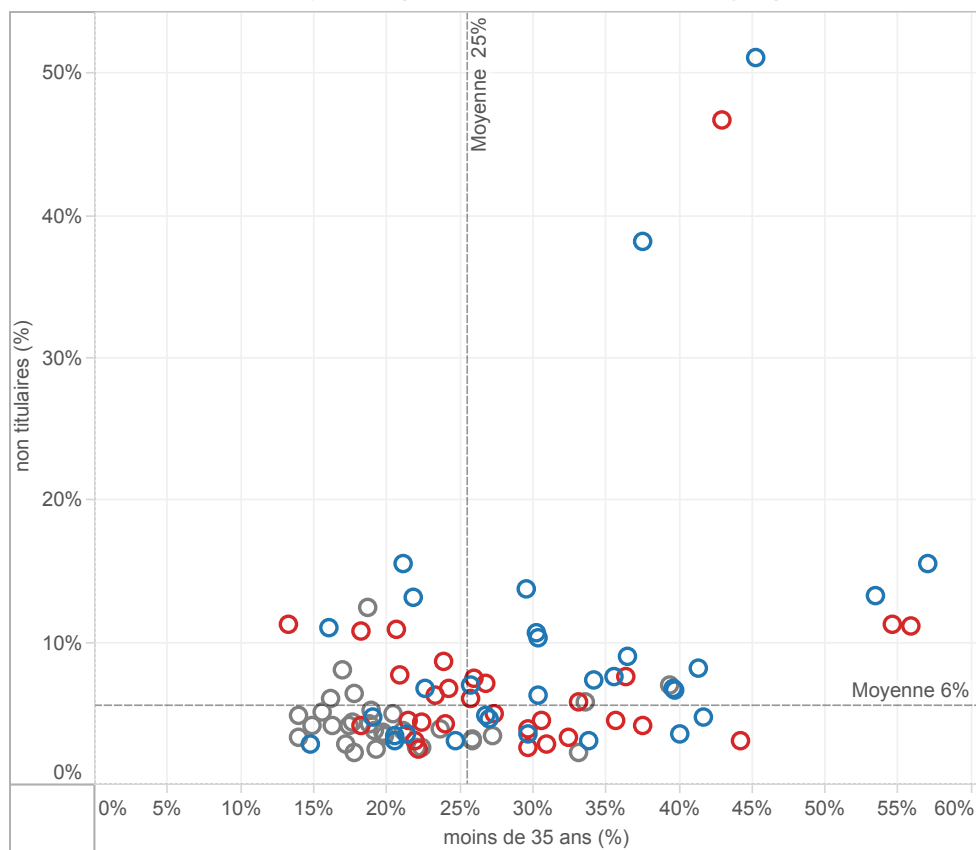
■ hors EP

■ Collège intermédiaire

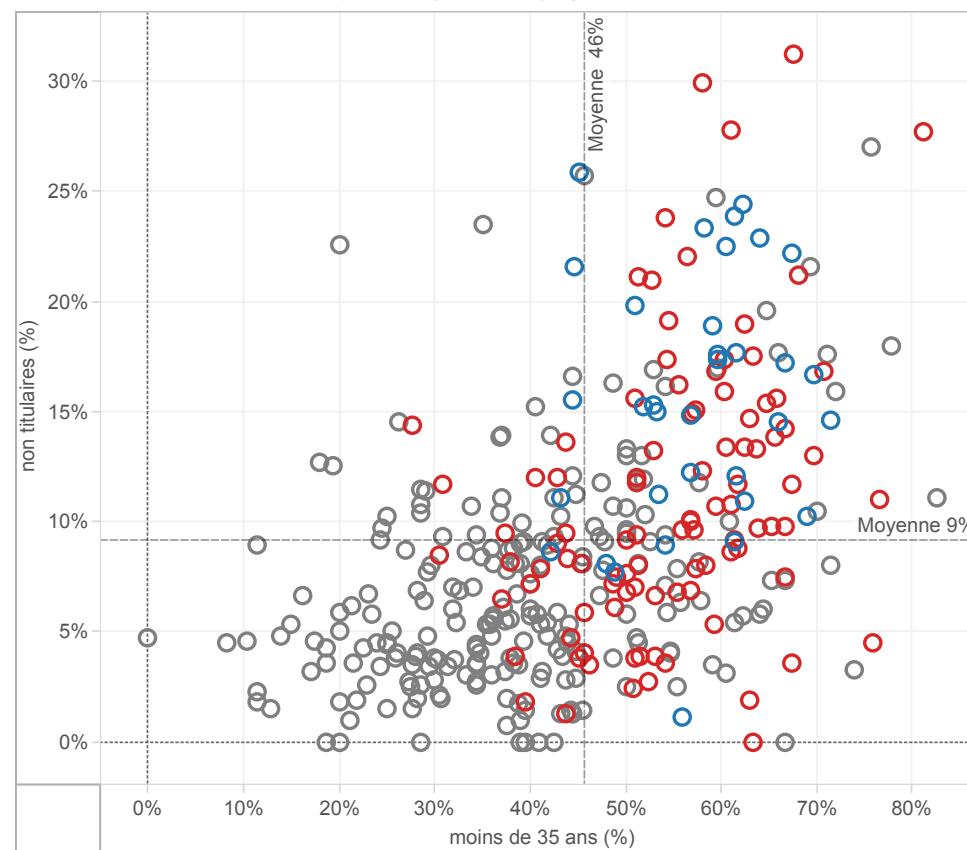
○ Collège urbain

CARACTERISTIQUES DES EQUIPES ENSEIGNANTES EN COLLEGE

Taux d'enseignants non titulaires en fonction du taux d'enseignants âgés de moins de 35 ans
NATIONAL - Moyennes par académie dans les collèges publics



Taux d'enseignants non titulaires en fonction du taux d'enseignants âgés de moins de 35 ans
CRETEIL - Moyennes par collège public de l'académie



surligner : ○ CRETEIL

Appartenance à l'EP

■ REP+

■ REP

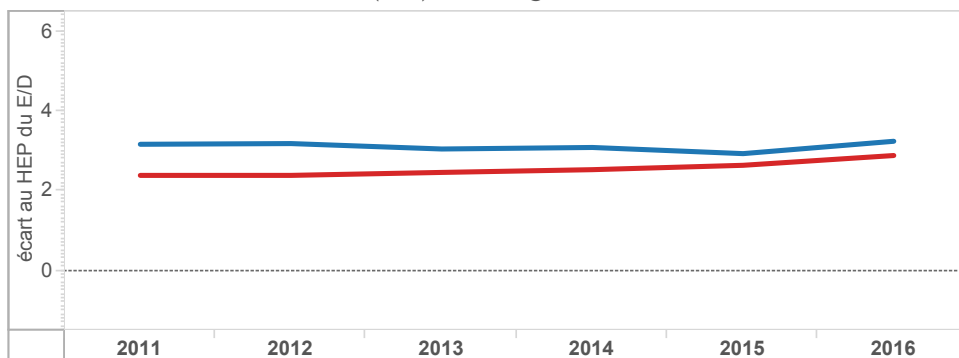
■ hors EP

EVOLUTION DES ECARTS ENTRE EP ET HORS EP EN COLLEGE

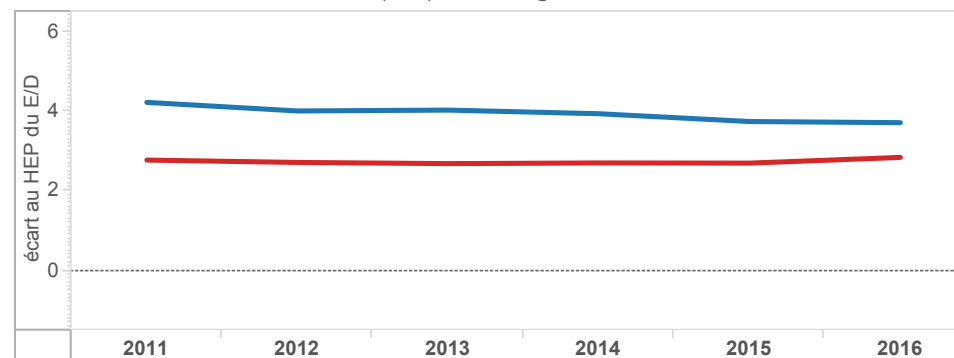
Académie
CRETEIL

■ ECLAIR(2011 à 2013) ECLAIR & REP+(2014) REP+(2015-.. ■ RRS(2011 à 2014) REP (2015)

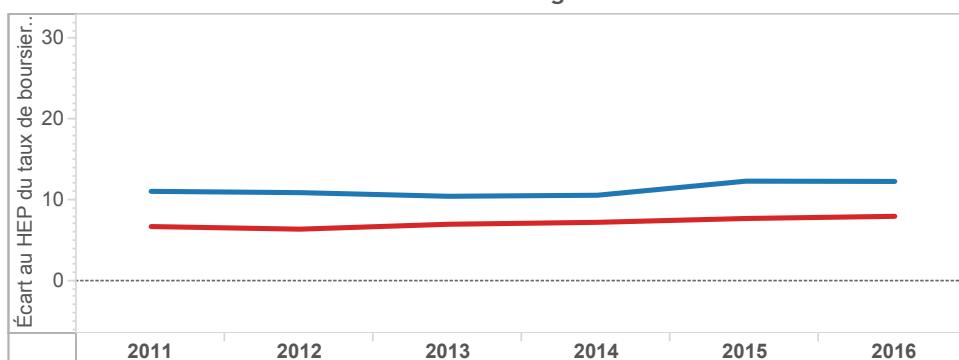
Écart des taux d'encadrement (E/D) au collège entre hors EP et EP - CRETEIL



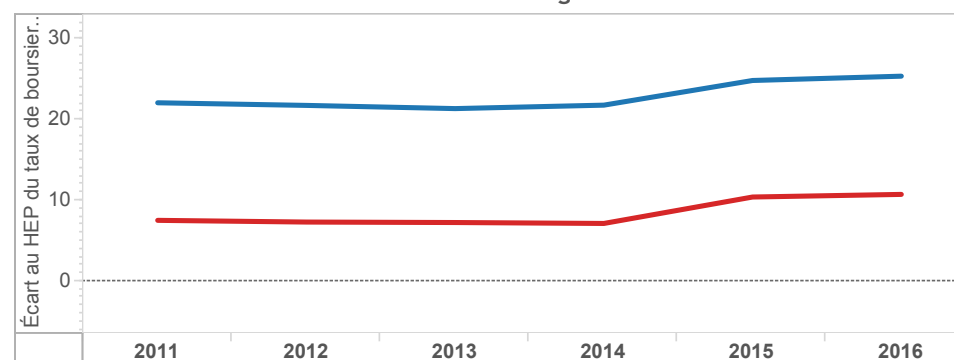
Écart des taux d'encadrement (E/D) au collège entre hors EP et EP - NATIONAL



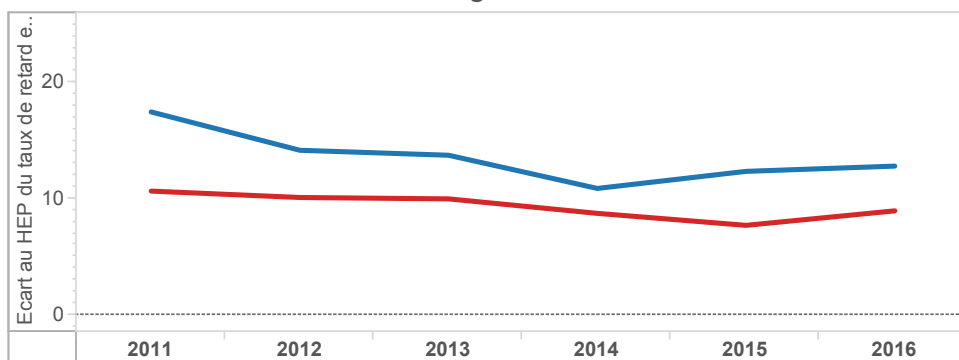
Écart des taux de boursiers de taux 3 au collège entre EP et hors EP - CRETEIL



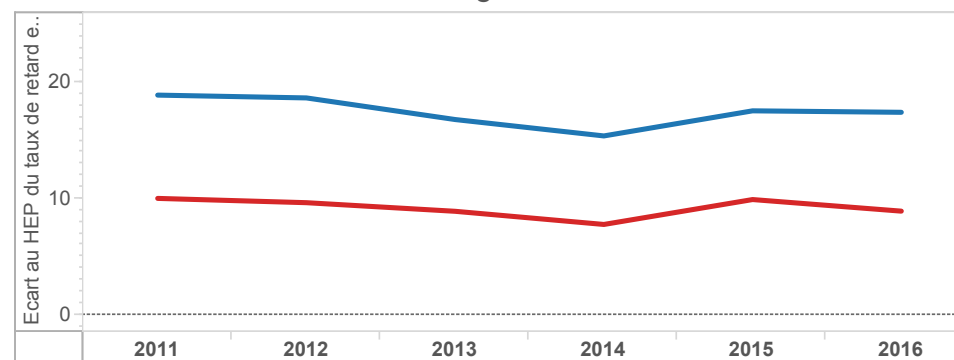
Écart des taux de boursiers de taux 3 au collège entre EP et hors EP - NATIONAL



Écart des taux de retard en 3e au collège entre EP et hors EP - CRETEIL



Écart des taux de retard en 3e au collège entre EP et hors EP - NATIONAL

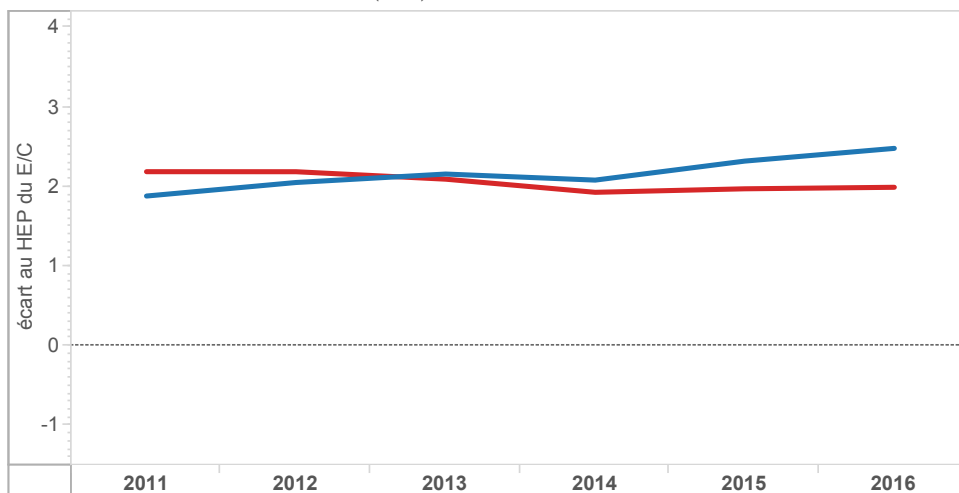


EVOLUTION DES ECARTS ENTRE EP ET HORS EP DANS LE 1er DEGRE

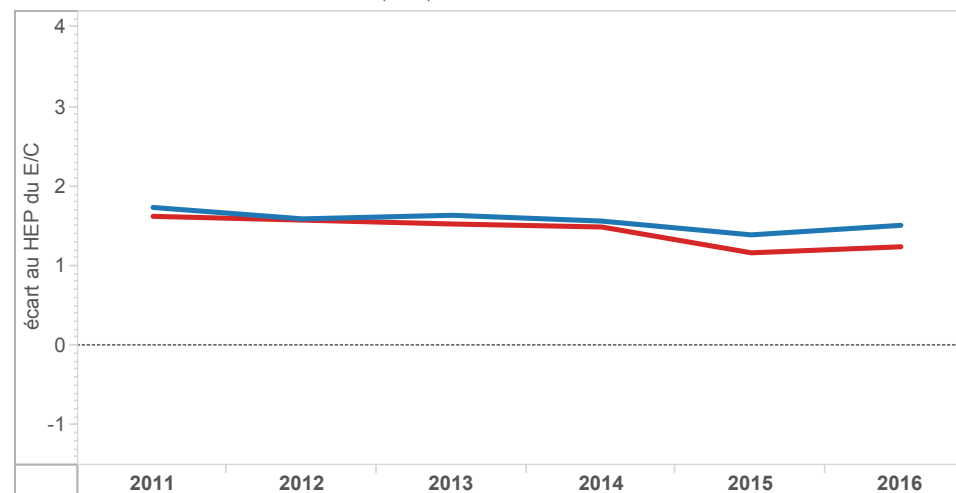
Académie
CRETEIL

■ ECLAIR(2011 à 2013) ■ ECLAIR & REP+(2014) ■ REP+(2015-..) ■ RRS(2011 à 2014) ■ REP (2015)

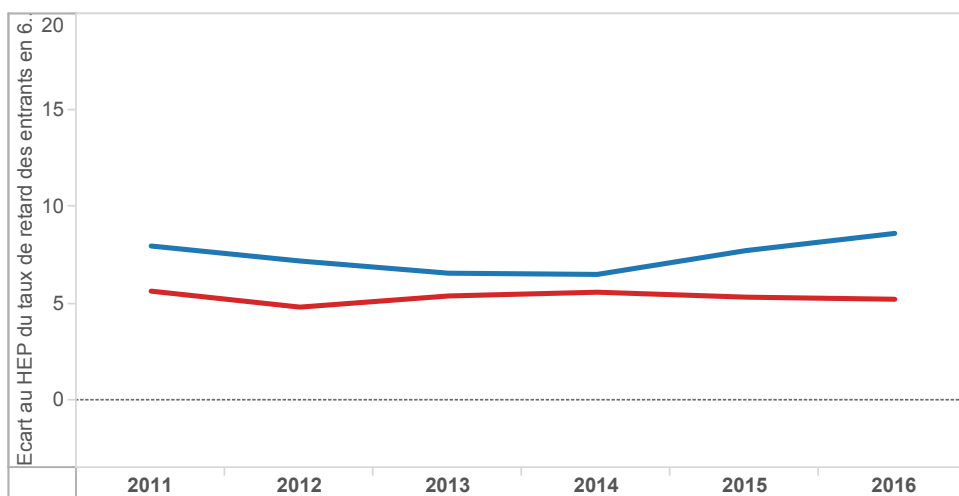
Ecart des taux d'encadrement (E/C) à l'école entre hors EP et EP - CRETEIL



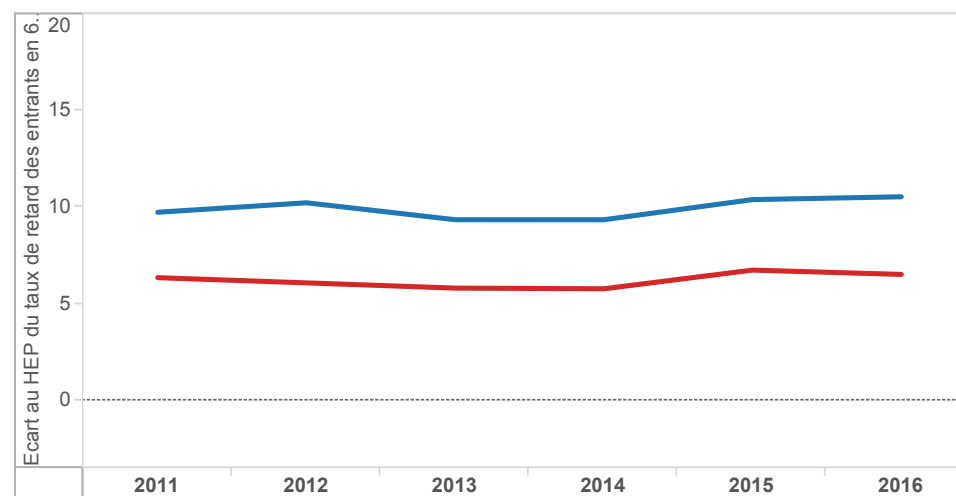
Ecart des taux d'encadrement (E/C) à l'école entre hors EP et EP - NATIONAL



Ecart des taux de retard des entrants en 6ème entre EP et hors EP - CRETEIL



Ecart des taux de retard des entrants en 6ème entre EP et hors EP - NATIONAL



ELEMENTS DE COUTS

Coût spécifique à l'éducation prioritaire	CRETEIL		
	REP+	REP	EP
Coût spécifique global en euros	60 532 603	78 649 896	138 993 617
Coût spécifique en euros par élève	838	466	577

NATIONAL		
REP+	REP	EP
643 517 236	651 752 194	#####
1 076	635	802

dont : Coût spécifique sur le programme 140 (1er degré-Public)

Coût spécifique global en euros	37 057 003	50 385 613	87 253 733
Coût spécifique en euros par élève	698	436	517

343 477 955	386 157 975	727 977 409
795	567	654

Coût spécifique sur le programme 141 (2nd degré-Public) en collège

Coût spécifique global en euros	16 515 111	18 080 601	34 595 712
Coût spécifique en euros par élève	864	340	479

192 928 270	140 918 045	333 846 316
1 085	389	619

Coût spécifique sur le programme 230 (Vie de l'élève) en collège

Coût spécifique global en euros	6 960 489	10 183 683	17 144 171
Coût spécifique en euros par élève	364	192	237

51 520 085	45 707 722	107 264 815
310	132	209

Coûts sur la masse salariale des enseignants

En collège	CRETEIL				Référence académique	NATIONAL				Référence nationale
	EP			Hors EP		EP			Hors EP	
	REP+	REP	Total	Total		REP+	REP	Total	Total	
Coût moyen par élève en euros	5 119	4 601	4 738	4 311	4 469	5 549	4 912	5 122	4 605	4 713
Coût moyen d'un enseignant en euros	59 766	59 969	59 911	62 666	61 560	64 459	64 168	64 272	65 375	65 121

Calculs effectués sur l'année budgétaire 2016

Pour informatio..

Coût moyen
annuel par
élève des
programmes 1..

1er degré public : 3 694 €

2nd degré public : 7 118 €

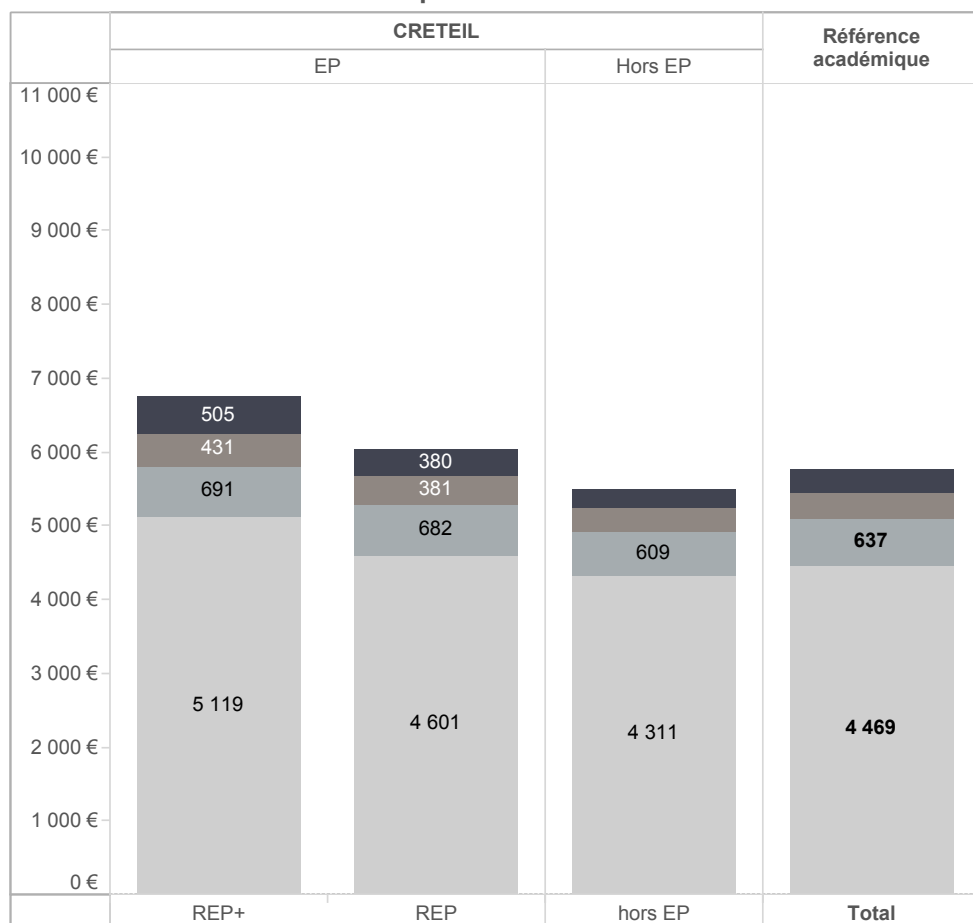
Vie de l'élève : 1 096 €

MOYENS EN COLLEGE (2)

Coût moyen par élève

- Fonctions éducatives (AED)
- Education, santé, social
- Encadrement, administration et financi..
- Enseignement/formation

Moyennes académiques suivant les fonctions exercées par les personnels



Moyennes nationales suivant les fonctions exercées par les personnels

